



WorldShip® 2021

Guida all'aggiornamento

Una guida di facile utilizzo per l'aggiornamento di WorldShip su una workstation singola o sulla workstation di amministrazione del gruppo di lavoro.



Istruzioni di pre-installazione:

- Questo documento spiega come installare WorldShip dal sito Web. Accedere alla pagina Web riportata di seguito e fare clic sul collegamento di download appropriato: <https://www.ups.com/content/us/en/resources/techsupport/worldship/downloads.html>.
- Aggiornare WorldShip sulla workstation di amministrazione del gruppo di lavoro prima di eseguirne l'aggiornamento sulla workstation remota del gruppo di lavoro.
- Disattivare temporaneamente i programmi di scansione antivirus eventualmente installati e non installare nessun'altra applicazione durante l'installazione di WorldShip.
- Per l'installazione sulla workstation di amministrazione del gruppo di lavoro, eseguire l'elaborazione di **Fine giornata** per ogni gruppo di Ritiro in sospeso (nella sezione Ritiri UPS della finestra Storico spedizioni) per trasmettere a UPS le informazioni sulla spedizione di dettaglio sul pacco (PLD, Package Level Detail).
- Uscire da UPS WorldShip®.

ISTRUZIONI PER L'INSTALLAZIONE:

Seguire questi passaggi per aggiornare WorldShip su una singola workstation o sulla workstation di amministrazione del gruppo di lavoro da o per effettuare l'aggiornamento di WorldShip su una workstation remota del gruppo di lavoro da un'unità di rete:

Fase

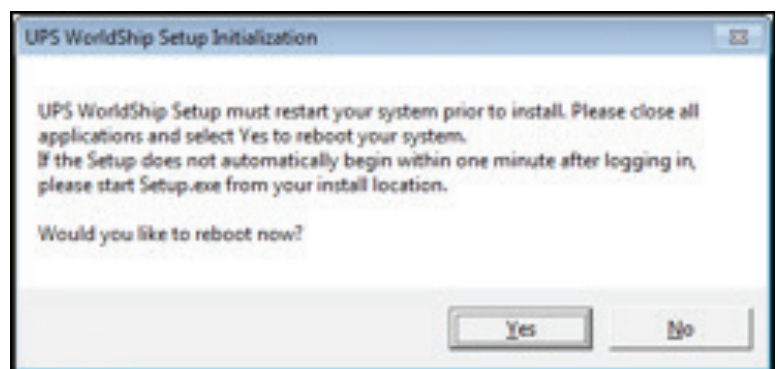
1. Utilizzare Microsoft® Windows Explorer per accedere al download del file di installazione e fare doppio clic.

- Se si esegue l'aggiornamento su una workstation remota del gruppo di lavoro da un'unità di rete condivisa, sfogliare e fare doppio clic su `\UPS\WSTD\Remote\Install\Disk1\Setup.exe`.

2. Viene visualizzata la finestra di **Inizializzazione dell'installazione di UPS WorldShip**, che chiede di confermare se si desidera eseguire subito il riavvio.

- Fare clic su **Si**.

Finestra (se disponibile)





Fase

3. La workstation si riavvia.

- Accedere e immettere la password secondo le esigenze.

Viene visualizzato il messaggio **Inizializzazione del programma di installazione di WorldShip**, quindi appare la schermata iniziale di WorldShip.

Finestra (se disponibile)

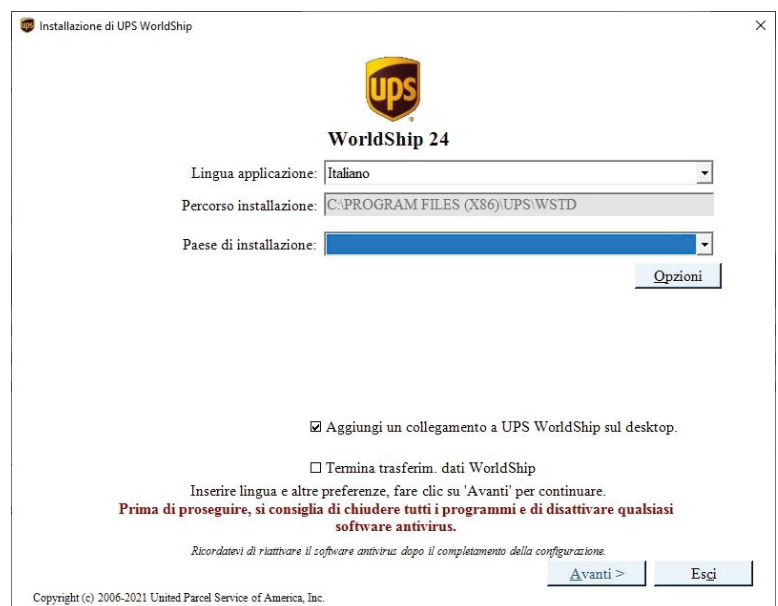


4. Viene visualizzata la finestra **Installazione di UPS WorldShip**.

- Fare clic sulla freccia giù nella casella **Lingua dell'applicazione** e selezionare la lingua in cui si desidera installare WorldShip.

***Nota:** È possibile installare WorldShip utilizzando qualsiasi lingua visualizzata, purché sia supportata dal sistema operativo.*

- La casella **Percorso installazione** mostra la posizione in cui verrà eseguito l'aggiornamento di WorldShip, mentre **Paese/Territorio di installazione** mostra l'ubicazione del paese. Sola lettura.





Fase

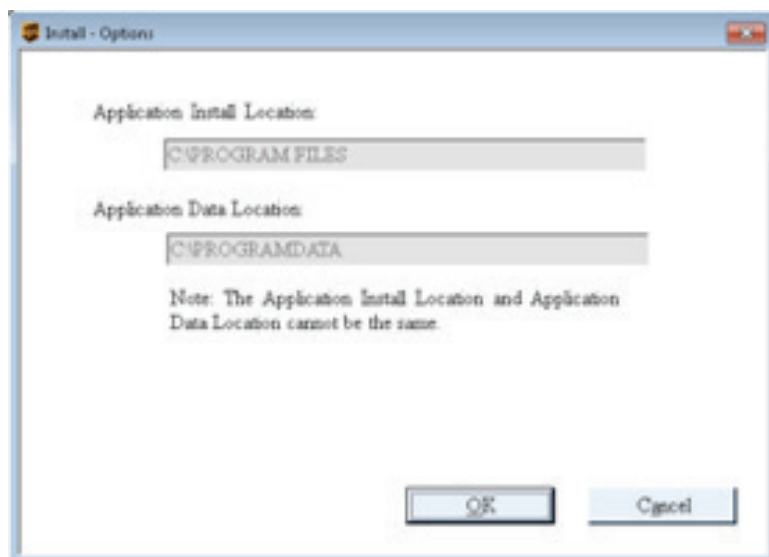
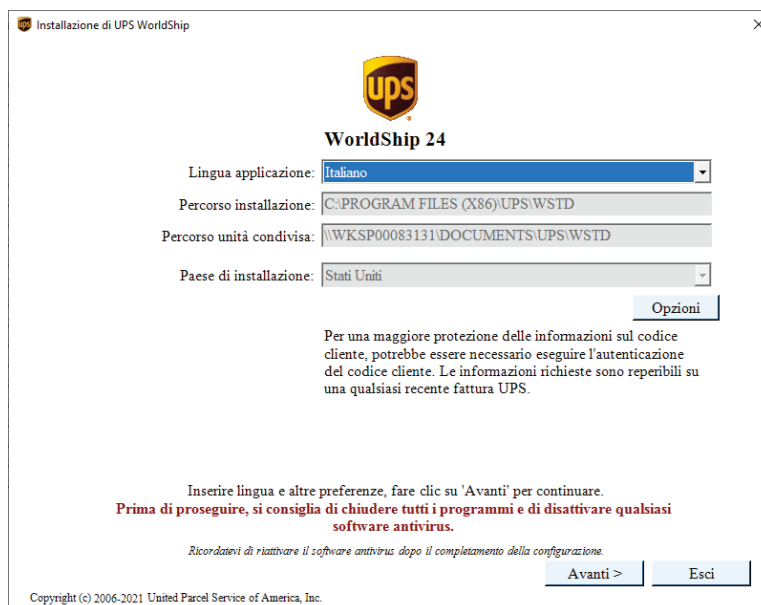
■ Per le workstation di amministrazione e remote del gruppo di lavoro, la casella **Percorso unità condivisa** mostra il percorso per aggiornare i file condivisi utilizzati dalla workstation di amministrazione e dalla workstation remota del gruppo di lavoro.

■ Fare clic su **Avanti**.

5. WorldShip visualizza il pulsante **Opzioni** nella finestra Impostazioni solo per la workstation di amministrazione del gruppo di lavoro.

■ Fare clic sul pulsante **Opzioni** per rivedere le informazioni sul percorso.

Finestra (se disponibile)





Fase

6. Viene visualizzata la finestra del **Contratto di licenza**.

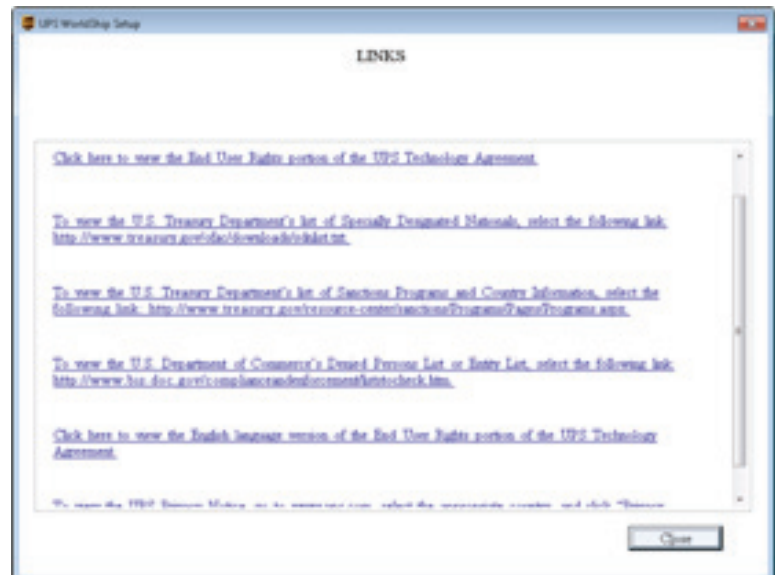
- Se si desidera visitare diversi siti Web per le relative normative degli Stati Uniti, i diritti dell'utente finale e l'informativa UPS sulla privacy, fare clic su **COLLEGAMENTI** e continuare con la fase 8, in caso contrario, saltare alla fase 9.

Finestra (se disponibile)



7. Viene visualizzata la finestra **COLLEGAMENTI**.

- Fare clic sul collegamento scelto.
- Al termine, fare clic su **Chiudi**.





Fase

8. Viene visualizzata la finestra del **Contratto di licenza**.

- Fare clic su **Stampa** per stampare il contratto di licenza.
- Rileggere il contratto.
- Selezionare **Accetto i termini del contratto di licenza**.

Nota: Se si seleziona **Non accetto i termini del contratto di licenza**, si esce dall'installazione.

- Fare clic su **Installa**.

Finestra (se disponibile)



9. Se si sta aggiornando la workstation di amministrazione del gruppo di lavoro, viene visualizzata la finestra **Conversione amministrazione gruppo di lavoro**.

- Assicurarsi che tutte le workstation remote del gruppo di lavoro siano spente.
- Fare clic su **Continua**.





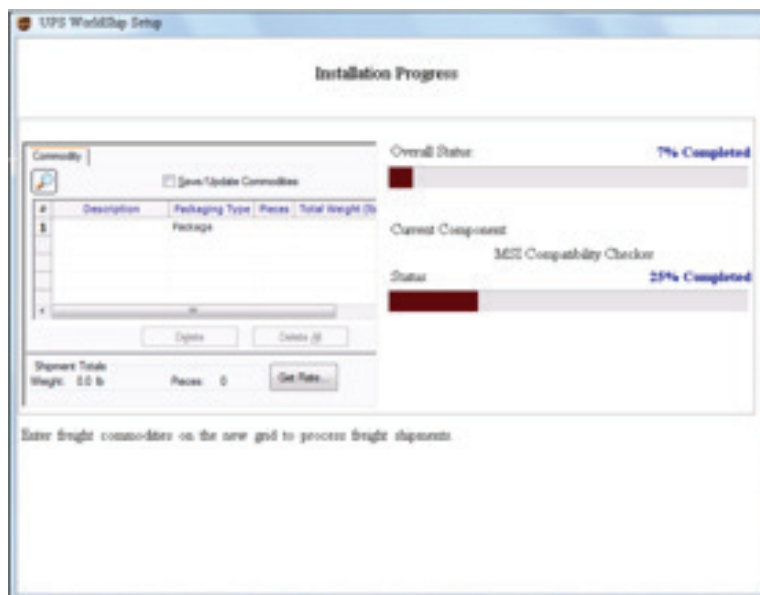
Fase

10. Durante l'installazione, viene visualizzata la finestra di **Stato dell'installazione**.

Nota: Non tentare di riavviare la workstation durante l'installazione.

- Monitorare lo stato di avanzamento dell'installazione.

Finestra (se disponibile)



11. Al termine dell'installazione, viene visualizzata la finestra **Installazione di WorldShip completa**.

- Fare clic su **Riavvia ora**.

12. La workstation si riavvia.

- Accedere e immettere la password secondo le esigenze.



Guida all'aggiornamento WorldShip® 2021



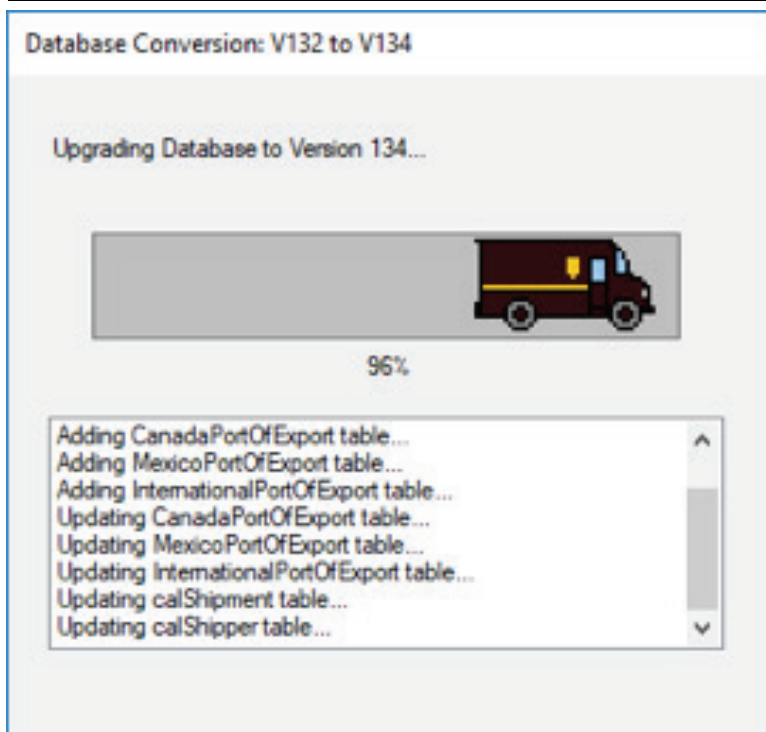
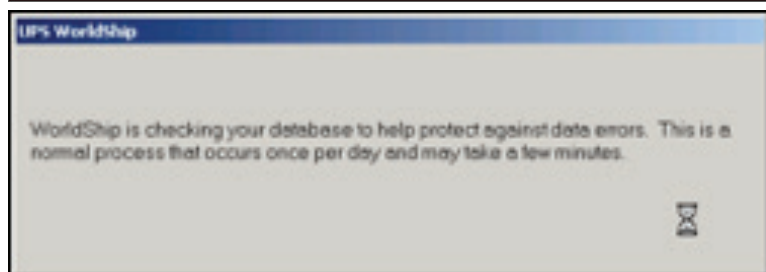
Fase

Si avvia WorldShip. Durante l'avvio, lo stato di avanzamento appare sulla schermata iniziale di WorldShip.

Per la workstation singola o per la workstation di amministrazione del gruppo di lavoro, WorldShip visualizza:

- Un messaggio che informa che sta controllando il database per rilevare eventuali errori.
- Una finestra di avanzamento **Conversione database**.
- Un messaggio che informa che WorldShip ha inviato correttamente a UPS le informazioni relative all'aggiornamento.

Finestra (se disponibile)



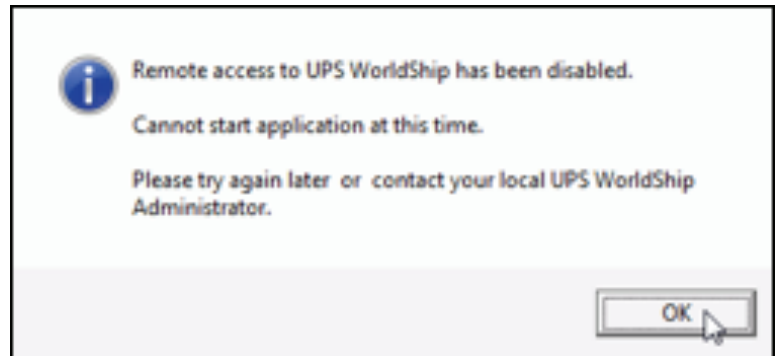
Guida all'aggiornamento WorldShip® 2021



Fase

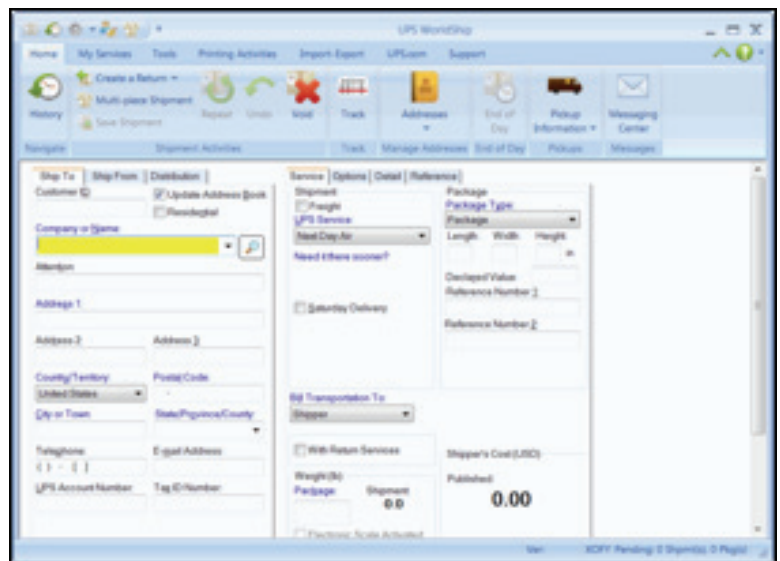
13. L'amministratore del gruppo di lavoro deve attivare una workstation remota del gruppo di lavoro prima di avviare WorldShip su di essa. Se una workstation remota del gruppo di lavoro è disattivata, su di essa viene visualizzato un messaggio.
- Contattare l'amministratore del gruppo di lavoro per fare in modo che abiliti la workstation.
 - Fare clic su **OK**.

Finestra (se disponibile)



14. Appare la finestra **Spedizione** e, se nella versione precedente di WorldShip era selezionata la preferenza di sistema **Visualizza l'argomento della Guida all'avvio**, viene visualizzato l'argomento della guida *Benvenuti in UPS WorldShip*.

- Se si sta aggiornando l'amministratore di un gruppo di lavoro, è possibile attivare l'accesso remoto, selezionare la scheda **Strumenti**, quindi **Workstation remote** e poi **Attiva/Disattiva accesso remoto**. (Questa opzione non appare nelle workstation singole.)
- Iniziare l'elaborazione delle spedizioni.



Per ulteriori informazioni sull'utilizzo di WorldShip 2021, consultare le [Guide dell'utente di WorldShip 2021](#).

