



借助 XML 自动导入功能，WorldShip 可导入并处理货件的 .xml 文件。WorldShip 导入 .xml 文件并打印标签后，将重命名已处理的 .xml 文件、自动创建包含货件信息和追踪编号的文件，并将其放置到与 .xml 文件相同的文件夹中。

要使用 XML 自动导入功能导入并处理货件，请在安装 WorldShip 后根据以下目录中的图解创建 .xml 文件：  
\\UPS\WSTD\Openshipments.xdr

创建 .xml 文件后，请执行以下步骤：

步骤	窗口（如果有）
1. 在导入-导出选项卡选择自动导入，然后选择 XML 自动导入。	 <p>The screenshot shows the UPS WorldShip application window. The 'Import-Export' menu is open, and 'XML Auto Import' is highlighted. The main window displays various shipping options and settings, including 'Ship To' information, 'Service' options, and 'Package' details. The 'Shipper's Cost (USD)' is shown as 0.00.</p>



## 2. 显示 XML 自动导入窗口。

- 使用 **XML 自动导入文件** 文件夹框中的默认路径，或单击**浏览**，找到并选中能够读取 XML 导入信息的 XML 目录。

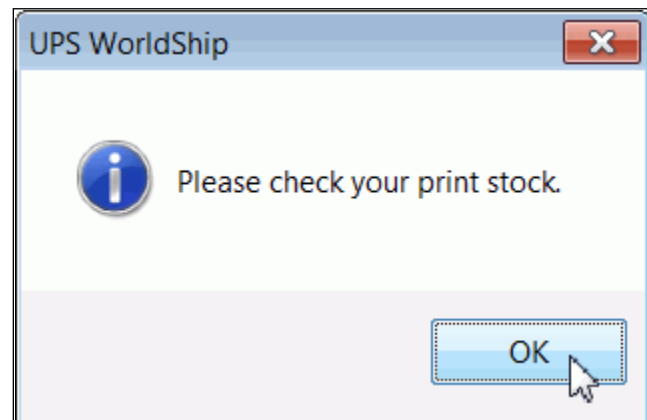
**注：**确保 .xml 文件的图解路径指明 .xdr 文件的位置。

- 使用**日志文件目标文件夹**框中的默认路径，或单击**浏览**，找到并选中用于保存包含成功和/或失败货件处理信息的日志文件。
- 选择**当关税和税款不可用时，货件失败**复选框，指示如果没有关税和税款，不得处理货件。
- 单击**开始**。



## 3. WorldShip 将弹出一个提示框，提醒您检查打印纸。

- 检查打印纸。
- 单击确定。





4. WorldShip 将对 C:\ProgramData\UPS\WSTD\ImpExp\XML Auto Import 文件夹进行轮询，处理任何 XML 新文件，并将文件扩展名重命名为“xxx”。处理完每个货件后，将创建一个文件复制 XML 货件，并记录处理状态。

监控 XML 自动导入会话。在摘要下查看处理成功的货件累积总数和在当前会话中验证失败的货件。

**提示：**

- 开始新的 XML 自动导入会话时，总数显示为零。
- 导入并处理新货件时，WorldShip 会更新摘要总数，显示当前会话的进度。
- 如果停止当前会话，开始新会话，总数将显示为零。



5. 查看 XML 自动导入日志：

单击查看日志。

**提示：**

- 会话过程中如果单击查看日志，将显示当前会话的日志文件。
- 会话前后如果单击查看日志，将显示上一会话的日志文件。





6. 停止当前 XML 自动导入会话：

单击“停止”。

**注：**WorldShip 询问是否停止当前 XML 自动导入会话时，单击“是”。

