



WorldShip[®] 2021

升級指南

在單一或工作組管理員工作stations升級 WorldShip 的簡單易用指南。



安裝前說明：

- 本文件說明如何使用網路安裝 WorldShip。請前往以下網頁，並按一下相應的下載連結：
<https://www.ups.com/content/us/en/resources/techsupport/worldship/downloads.html>。
- 請先進行「工作組管理員」的 WorldShip 升級，之後再進行「工作組遠端」的 WorldShip 升級。
- 暫時停用您安裝的所有病毒掃描軟體，並且請勿在安裝 WorldShip 期間安裝任何其他應用程式。
- 進行「工作組管理員」安裝時，請對每個「待定取件」組（在「寄件記錄」視窗中的「UPS 取件」下）執行「每日總結」程序，將您的包裹等級詳情 (PLD) 寄件資訊傳送至 UPS。
- 退出 UPS WorldShip。

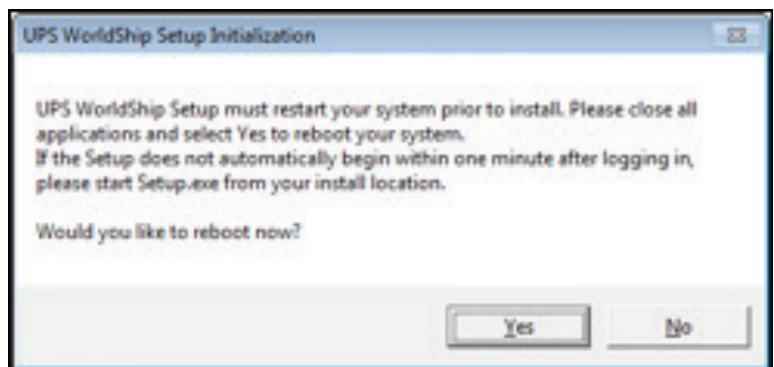
安裝說明：

遵循以下步驟進行單一工作站或工作組管理員工作站的 WorldShip 升級，或是從網路磁碟機進行工作組遠端工作站的 WorldShip 升級：

步驟

視窗（若可用）

1. 使用 Microsoft® Windows 檔案總管瀏覽至安裝檔案下載，然後按兩下。
 - 若從網路共用磁碟在工作組遠端工作站上升級，請瀏覽至 `\UPS\WSTD\Remote\Install\Disk1\Setup.exe` 並連按兩下。
2. 顯示「UPS WorldShip 安裝初始化」視窗，並詢問您是否要立刻重新開機。
 - 按一下「是」。





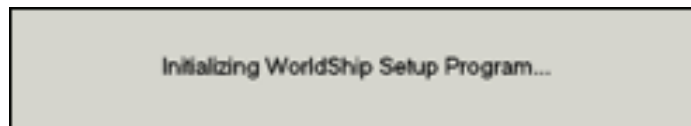
步驟

3. 您的工作站即會重新開機。

- 登入並依需要輸入您的密碼。

畫面上會顯示一則「正在初始化 WorldShip 安裝程式」訊息，然後出現 WorldShip 啟動畫面。

視窗 (若可用)

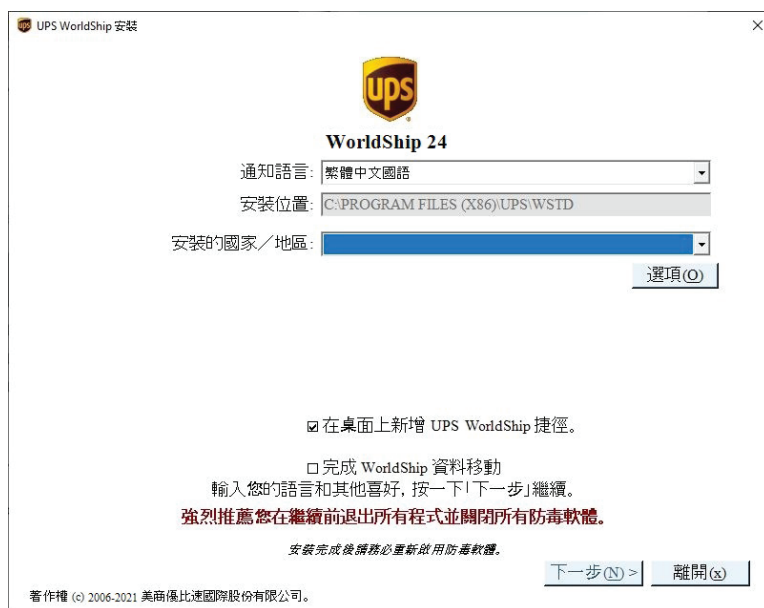


4. 顯示「UPS WorldShip 安裝」視窗。

- 按一下「應用程式語言」方塊中的下拉箭頭，選取您想要的 WorldShip 安裝語言版本。

註：您可以使用任何顯示的語言安裝 WorldShip，只要您的作業系統支援該種語言。

- 「安裝位置」方塊會顯示升級 WorldShip 的位置，而「安裝國家/地區」則會顯示國家/地區位置。唯讀。





步驟

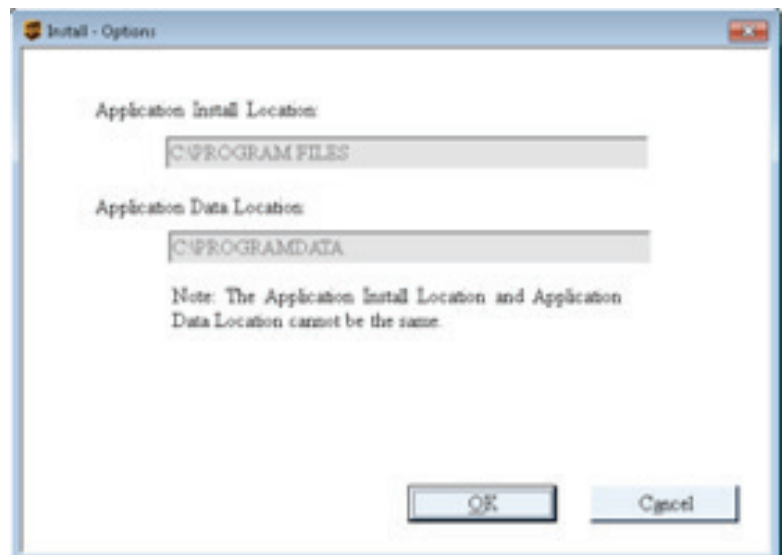
- 如為工作組管理員和遠端工作站，「**共用磁碟機位置**」方塊會顯示升級工作組管理員和工作組遠端所共用檔案的位置。
- 按一下「**下一步**」。

視窗（若可用）



5. WorldShip 只會針對工作組管理員在「安裝」視窗中顯示「**選項**」。

- 按一下「**選項**」按鈕檢視路徑資訊。





步驟

6. 顯示「授權合約」視窗。

- 如果您想造訪其他各式網站參閱相關的美國法規、一般使用者權利和 UPS 隱私權政策，請按一下「**連結**」以繼續進行步驟 8，否則請跳到步驟 9。

視窗 (若可用)



7. 顯示「連結」視窗。

- 按一下您選擇的連結。
- 完成後，請按一下「**關閉**」。



步驟

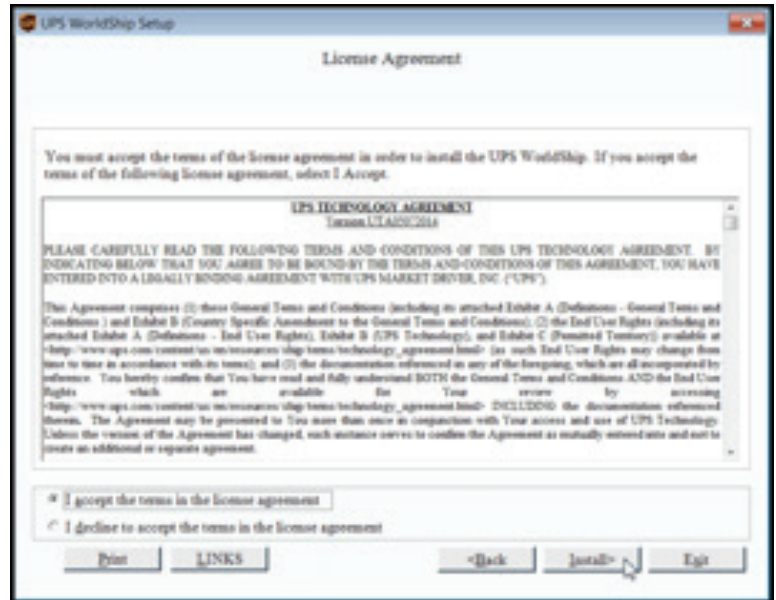
8. 顯示「授權合約」視窗。

- 按一下「**列印**」來列印「授權合約」。
- 檢視「授權合約」。
- 選取「**我接受授權合約條款**」。

註：如果您選擇「**我拒絕接受授權合約條款**」，安裝程序即會結束。

- 按一下「**安裝**」。

視窗（若可用）



9. 如果是在升級工作組管理員，會顯示「工作組管理員轉換」視窗。

- 請務必關閉所有工作組遠端。
- 按一下「**繼續**」。





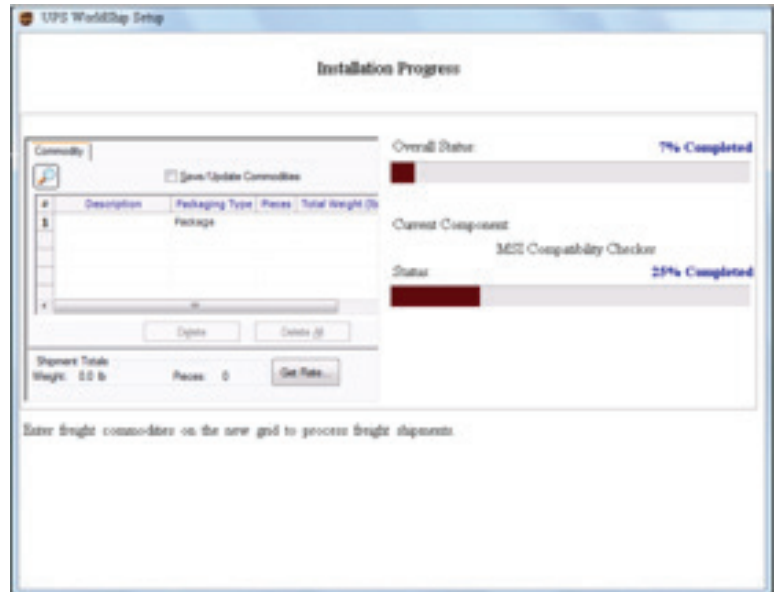
步驟

10. 安裝期間，會顯示「安裝進度」視窗。

註：請勿嘗試在安裝期間重新啟動工作站。

- 監控安裝進度。

視窗（若可用）

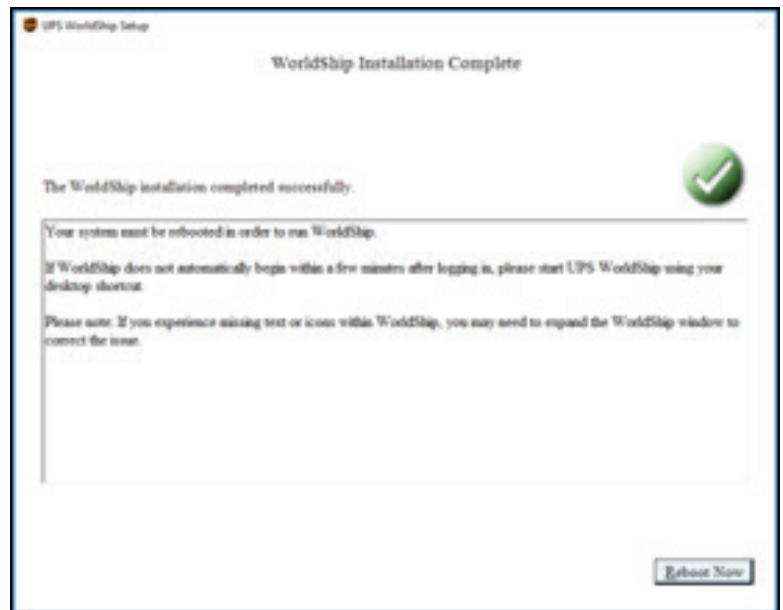


11. 安裝完成後，會顯示「WorldShip 安裝完成」視窗。

- 按一下「立刻重新開機」。

12. 您的工作站即會重新開機。

- 登入並依需要輸入您的密碼。





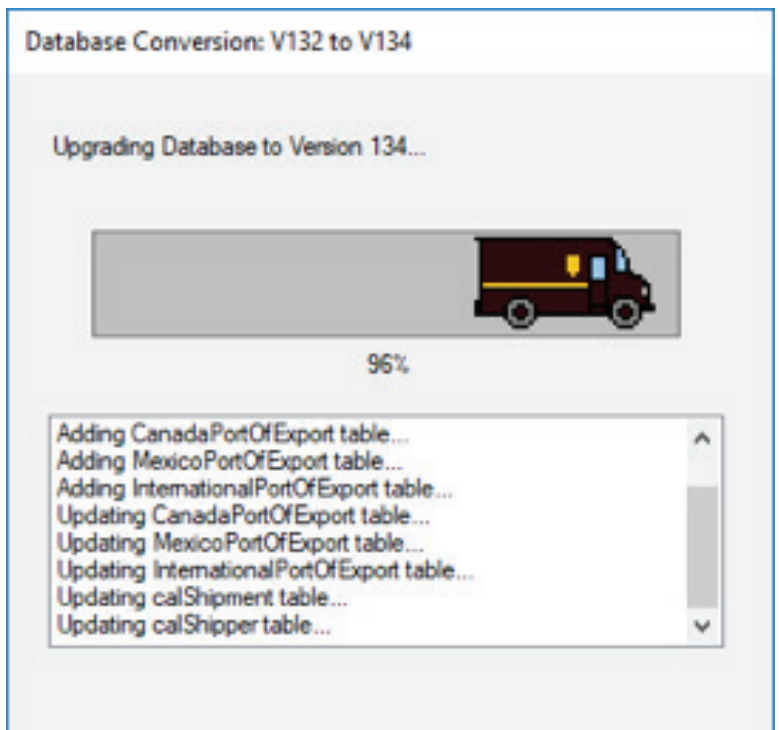
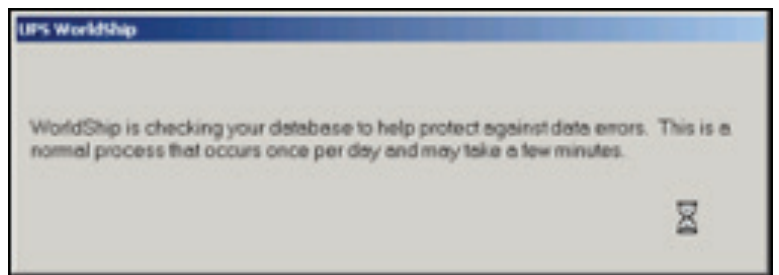
步驟

WorldShip 啟動。啟動期間，WorldShip 啟動畫面上會顯示進度。

如為單一或工作組管理員工作站，WorldShip 會顯示：

- 指出其正在檢查您的資料庫是否有錯誤的訊息。
- 「資料庫轉換」進度視窗。
- 指出 WorldShip 順利將升級相關資訊傳送至 UPS 的訊息。

視窗 (若可用)



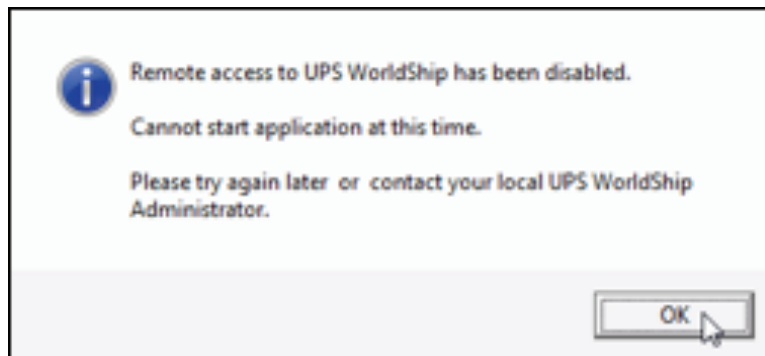


步驟

13. 工作組管理員必須啟用工作組遠端工作站後，WorldShip 才能在該工作站啟動。如果工作組遠端工作站為停用，上面會顯示一則訊息。

- 請聯絡您的工作組管理員啟用您的工作站。
- 按一下「確定」。

視窗 (若可用)



14. 顯示「寄件」視窗，且如果您在上一版的 WorldShip 中選取「在啟動時顯示說明主題」系統偏好設定，即會顯示「歡迎使用 UPS WorldShip」說明主題。

- 如果您正在升級工作組管理員，請選取「工具」標籤、「遠端工作站」，然後選取「啟用/停用遠端存取」來啟用遠端存取。（單一工作站上不會顯示此選項。）
- 開始處理寄件。

如需更多有關使用 WorldShip 2021 的詳細資訊，請參閱「[WorldShip 2021 使用者指南](#)」。

