



WorldShip® 2021

Yükseltme Kılavuzu

Tek veya Çalışma Grubu Yöneticisi İş İstasyonunda WorldShip uygulamasının nasıl yükseltileceğini açıklayan kullanımı kolay bir kılavuz.



Kurulum öncesi talimatları:

- Bu belgede internet üzerinden WorldShip kurulumu anlatılmaktadır. Aşağıdaki web sayfasına gidin ve uygun indirme bağlantısına tıklayın: <https://www.ups.com/content/us/en/resources/techsupport/worldship/downloads.html>.
- WorldShip'i, Uzak Çalışma Grubunda yükseltmeden önce Çalışma Grubu Yöneticisinde yükseltin.
- Kurulu virüs tarama yazılımını geçici olarak devre dışı bırakın ve WorldShip kurulurken başka uygulamalar kurmayın.
- Bir Çalışma Grubu Yöneticisi kurulumunda, Paket Seviyesinde Ayrıntılı (PLD) gönderi bilgilerinizi UPS'e iletmek üzere her Bekleyen Paket Alım grubu (Gönderi Geçmiş penceresindeki UPS Paket Alımları'nın altında) için **End of Day** (Gün Sonu) işlemini gerçekleştirin.
- UPS WorldShip® uygulamasından çıkın.

KURULUM TALİMATLARI:

Bir ağ sürücüsü üzerinden, WorldShip'i Tek İş İstasyonunda veya Çalışma Grubu Yönetici İş İstasyonunda yükseltmek ya da WorldShip'i Uzak Çalışma Grubu İş İstasyonunda yükseltmek için aşağıdaki adımları izleyin:

Adım

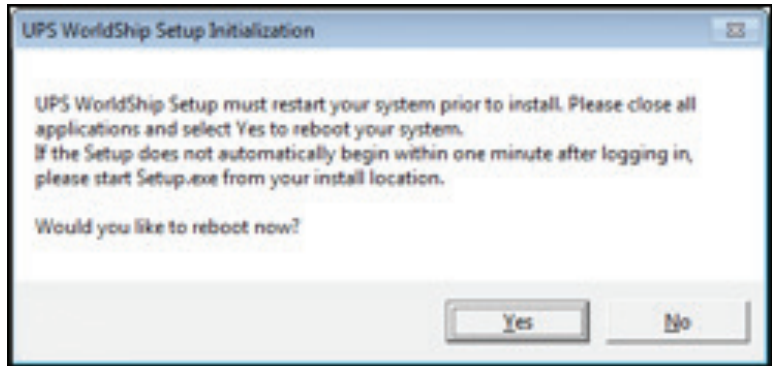
Pencere (varsa)

1. Kurulum dosyası indirme bölümüne gitmek için Microsoft® Windows Explorer'ı kullanın ve çift tıklayın.

- Yükseltme işlemini ağ üzerinden paylaşılan bir diskten Uzak Çalışma Grubu İş İstasyonu üzerinde yapıyorsanız `\UPS\WSTD\Remote\Install\Disk1\Setup.exe` araması yapıp çıkan sonuca çift tıklayın.

2. **UPS WorldShip Setup Initialization** (UPS WorldShip Kurulumu Başlatma) penceresi görünür ve şimdi yeniden başlatmak isteyip istemediğinizi sorar.

- **Yes** (Evet) seçeneğine tıklayın.





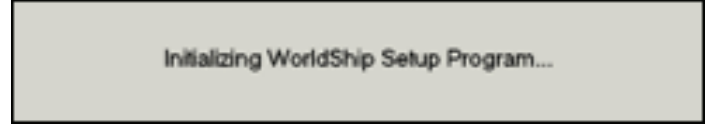
Adım

3. İş istasyonunuz yeniden başlatılır.

- Oturum açın ve gerekirse parolanızı girin.

Initializing WorldShip Setup Program (WorldShip Kurulum Programı Başlatılıyor) mesajı ve ardından WorldShip giriş ekranı görünür.

Pencere (varsa)

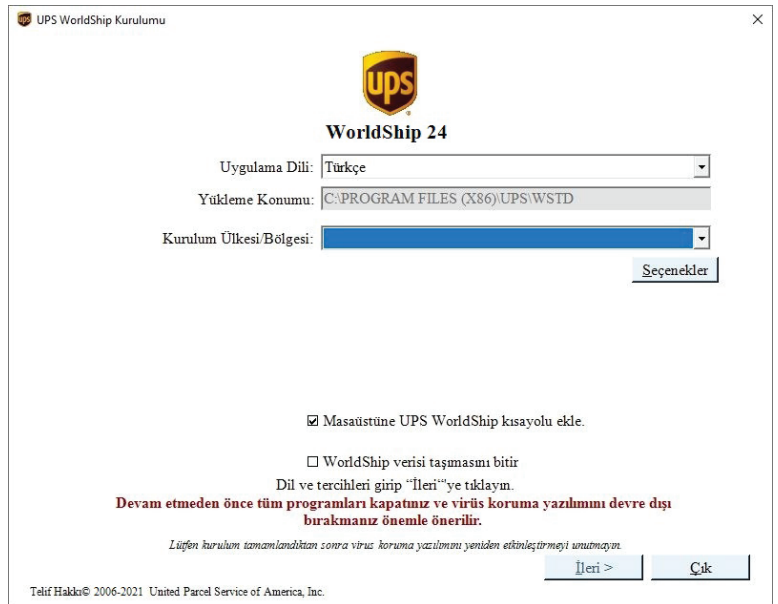


4. UPS WorldShip Kurulumu penceresi görünür.

- **Application Language** (Uygulama Dili) kutusundaki aşağı oka tıklayın ve WorldShip'in kurulmasını istediğiniz dili seçin.

Not: WorldShip'i, İşletim Sisteminiz tarafından desteklendiği sürece, listedeki herhangi bir dili kullanarak kurabilirsiniz.

- **Install Location** (Kurulum Konumu) kutusu, WorldShip'in yükseltileceği konumu gösterir. **Country/Territory of Installation** (Kurulum Ülkesi/Bölgesi) ise ülke/bölge konumunu gösterir. Salt okunur.





Adım

■ Çalışma Grubu Yöneticisi ve Uzak iş istasyonları için, **Shared Drive Location** (Paylaşımlı Sürücü Konumu) kutusu hem Çalışma Grubu Yöneticisi hem de Uzak Çalışma Grubu tarafından kullanılan paylaşımlı dosyaların yükseltileceği konumu gösterir.

■ **Next** (İleri) seçeneğine tıklayın.

5. WorldShip'te, yalnızca Çalışma Grubu yöneticisi için Kurulum penceresinde **Options** (Seçenekler) düğmesi gösterilir.

■ Yol bilgilerini incelemek için **Options** (Seçenekler) düğmesine tıklayın.

Pencere (varsa)

Adım

8. Lisans Anlaşması penceresi görünür.

- Lisans Anlaşmasını yazdırmak için **Print** (Yazdır) seçeneğine tıklayın.

- Anlaşmayı inceleyin.

- **I Accept the Terms in the License Agreement** (Lisans Anlaşması Koşullarını Kabul Ediyorum) seçeneğini belirleyin.

Not: I Decline to Accept the Terms in the License Agreement'i (Lisans Anlaşması Koşullarını Reddediyorum) seçerseniz kurulumdan çıkılır.

- **Install** (Kur) seçeneğine tıklayın.

9. Çalışma Grubu Yöneticisine yükseltme yapıyorsanız **Workgroup Admin Conversion** (Çalışma Grubu Yöneticisi Dönüştürme) penceresi görünür.

- Tüm Uzak Çalışma Gruplarının kapatıldığından emin olun.

- **Continue** (Devam) seçeneğine tıklayın.

Pencere (varsa)





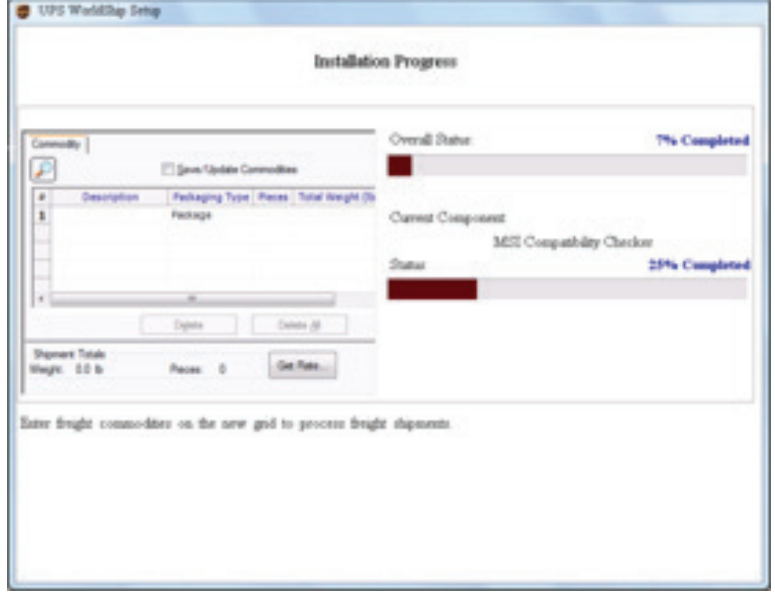
Adım

10. Kurulum sırasında **Installation Progress** (Kurulum İlerleme Durumu) penceresi görüntülenir.

Not: Kurulum sırasında iş istasyonunuzu yeniden başlatmaya çalışmayın.

- Kurulum işleminin durumunu takip edin.

Pencere (varsa)

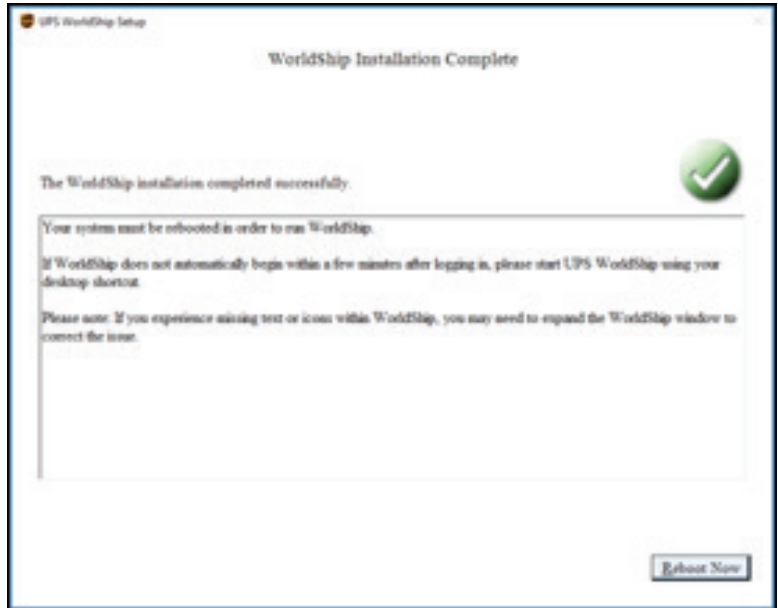


11. Kurulum tamamlandığında **WorldShip Installation Complete** (WorldShip Kurulumu Tamamlandı) penceresi görüntülenir.

- **Reboot Now** (Şimdi Yeniden Başlat) seçeneğine tıklayın.

12. İş istasyonunuz yeniden başlatılır.

- Oturum açın ve gerekirse parolanızı girin.





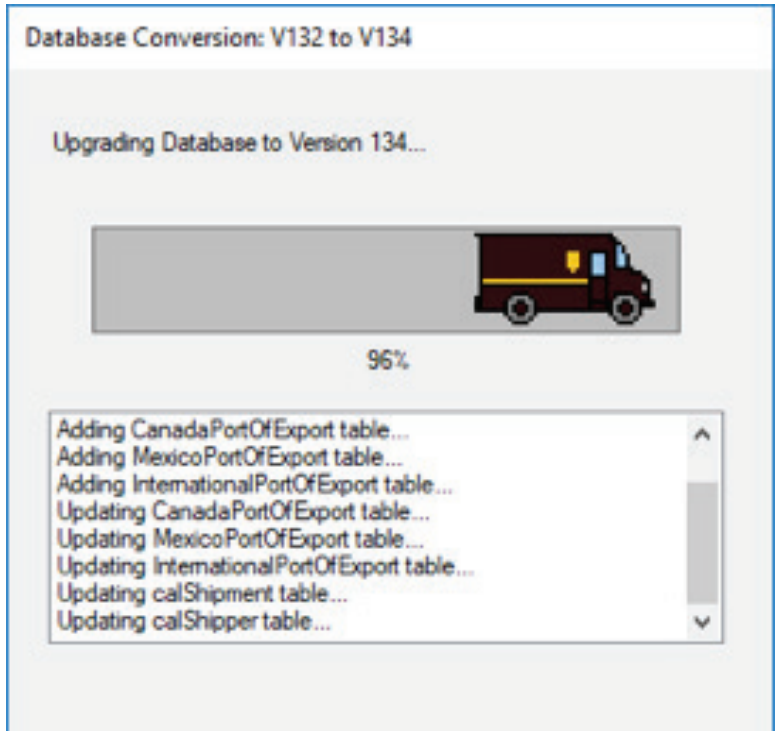
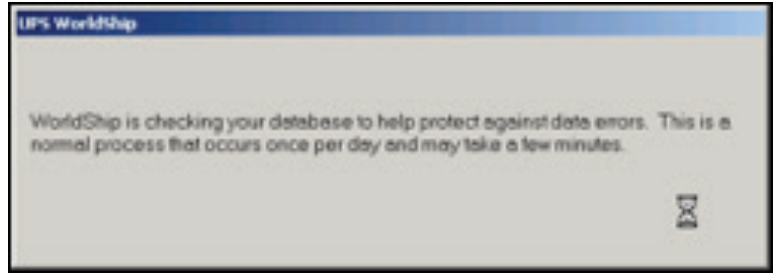
Adım

WorldShip başlatılır. Başlatma sırasında, WorldShip giriş ekranında ilerleme durumu gösterilir.

WorldShip'te Tek veya Çalışma Grubu Yöneticisi İş İstasyonları için şunlar gösterilir:

- Veritabanınızdaki olası hataların kontrol edildiğini belirten bir mesaj.
- **Database Conversion** (Veritabanı Dönüştürme) ilerleme durumu penceresi.
- WorldShip'in yükseltme ile ilgili bilgileri UPS'e başarıyla gönderdiğini belirten bir mesaj.

Pencere (varsa)



Adım

13. WorldShip'in Uzak Çalışma Grubu İş İstasyonu üzerinde çalışmaya başlayabilmesi için Çalışma Grubu Yöneticisinin bu iş istasyonunu etkinleştirmesi gerekir. Uzak Çalışma Grubu İş İstasyonu devre dışıysa burada bir mesaj görünür.

■ İş istasyonunuzun etkinleştirilmesi için Çalışma Grubu Yöneticinizle iletişime geçin.

■ OK (Tamam) seçeneğine tıklayın.

14. **Shipping** (Gönderi) penceresi görünür ve önceki WorldShip sürümünüzde **Show Help Topic at Startup** (Başlangıçta Yardım Konusunu Göster) sistem tercihini seçtiyseniz *Welcome to UPS WorldShip* (UPS WorldShip'e Hoş Geldiniz) yardım konusu görünür.

■ Çalışma Grubu Yöneticisini yükseltiyorsanız **Tools** (Araçlar) sekmesiyle **Remote Workstations** (Uzak İş İstasyonları) ve ardından **Enable/Disable Remote Access** (Uzaktan Erişimi Etkinleştir/Devre Dışı Bırak) seçeneklerini belirleyerek uzaktan erişimi etkinleştirin. (Bu seçenek, Tek İş İstasyonlarında görünmez.)

■ Gönderileri işlemeye başlayın.

WorldShip 2021'in kullanımı hakkında daha fazla bilgi için bkz. [WorldShip 2021 Kullanım Kılavuzları](#).

Pencere (varsa)

