



WorldShip® 2021

Frissítési útmutató

Felhasználóbarát útmutató a WorldShip önálló vagy munkacsoport-rendszergazdai munkaállomáson való frissítéséhez.



Telepítés előtti teendők:

- Ez a dokumentum azt ismerteti, hogyan telepítheti a WorldShip alkalmazást az internetről. Keresse fel a következő weblapot, majd kattintson a megfelelő letöltési hivatkozásra: <https://www.ups.com/content/us/en/resources/techsupport/worldship/downloads.html>.
- A WorldShip alkalmazást először a munkacsoport-rendszergazdai munkaállomáson frissítse, és csak utána a munkacsoport távoli munkaállomásain.
- Tiltsa le ideiglenesen az Ön által telepített víruskereső programo(ka)t, és a WorldShip alkalmazás telepítésének ideje alatt ne telepítsen egyéb alkalmazást.
- Munkacsoport-rendszergazdai munkaállomásra való telepítés esetén futtassa az **End of Day** (Nap végi zárás) folyamatot (amelyet a Shipment History [Szállítási előzmények] ablakban, a UPS Pickups [UPS-csomagfelvételek] alatt talál meg) minden egyes Pending Pickup (Függőben lévő felvétel) csoportra vonatkozóan, és továbbítsa a Package Level Detail (Csomagszintű adat, PLD) információkat a UPS-hez.
- Lépjen ki a UPS WorldShip® alkalmazásból.

TELEPÍTÉSI ÚTMUTATÓ:

A következő lépéseket követve frissítheti a WorldShip alkalmazást önálló munkaállomáson vagy munkacsoport-rendszergazdai munkaállomáson a WorldShip alkalmazásról vagy alkalmazásra, illetve a munkacsoport távoli munkaállomásán található hálózati meghajtóról:

Lépés

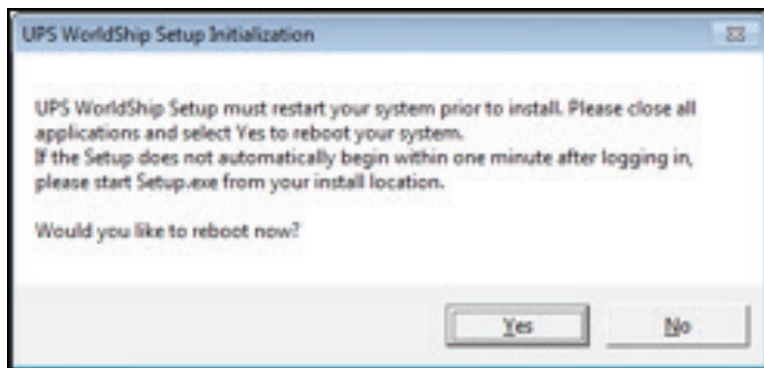
1. A telepítőfájl letöltéséhez használja a Microsoft® Windows Explorer böngészőt, majd kattintson kétszer a fájlra.

- Ha egy munkacsoport távoli munkaállomásán található közös hálózati meghajtóról végzi a frissítést, akkor keresse meg a `\\UPS\WSTD\Remote\Install\Disk1\Setup.exe` elemet, majd kattintson rá duplán.

2. Megjelenik a **UPS WorldShip Setup Initialization** (UPS Worldship telepítésének inicializálása) ablak, benne a kérdéssel, hogy kívánja-e most újraindítani a gépet.

- Kattintson a **Yes** (Igen) gombra.

Ablak (ha van)





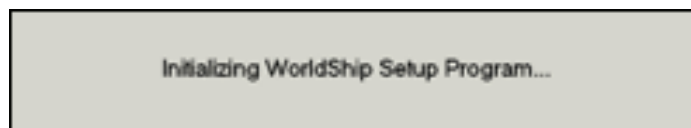
Lépés

3. A munkaállomás újraindul.

- Szükség esetén jelentkezzen be, és adja meg jelszavát.

Megjelenik az **Initializing WorldShip Setup Program** (A WorldShip alkalmazás telepítőprogramjának inicializálása) üzenet, majd a WorldShip kezdőképernyő.

Ablak (ha van)

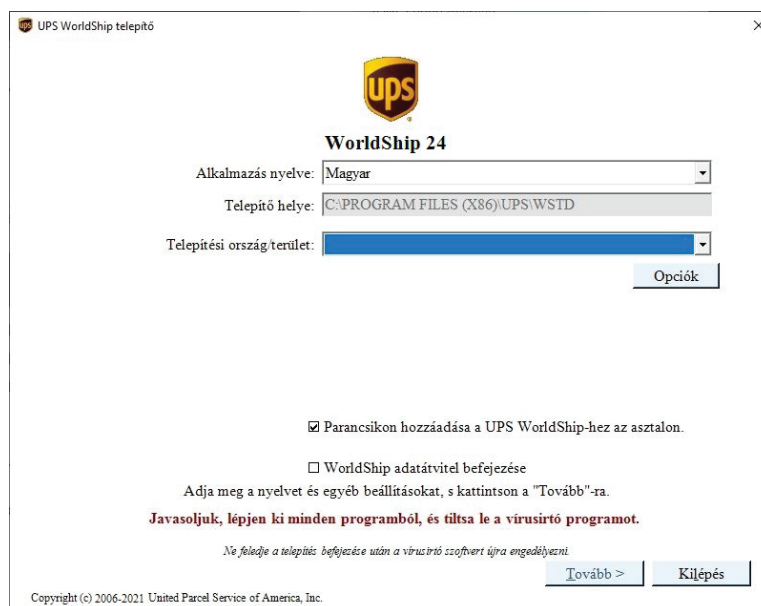


4. Megjelenik a **UPS WorldShip Setup** (UPS WorldShip telepítő) ablak.

- Kattintson az **Application Language** (Alkalmazás nyelve) mezőnél lévő lefelé mutató nyílra, és válassza ki a telepítendő WorldShip alkalmazás nyelvét.

Megjegyzés: A WorldShip alkalmazás a felsorolt nyelvek bármelyikén használható, feltéve, hogy az Ön által használt operációs rendszer támogatja az adott nyelvet.

- Az **Install Location** (Telepítés helye) mezőben a frissítendő WorldShip alkalmazás helye, a **Country/Territory of Installation** (Telepítési ország/terület) mezőben pedig az adott ország/terület látható. Nem szerkeszthető.



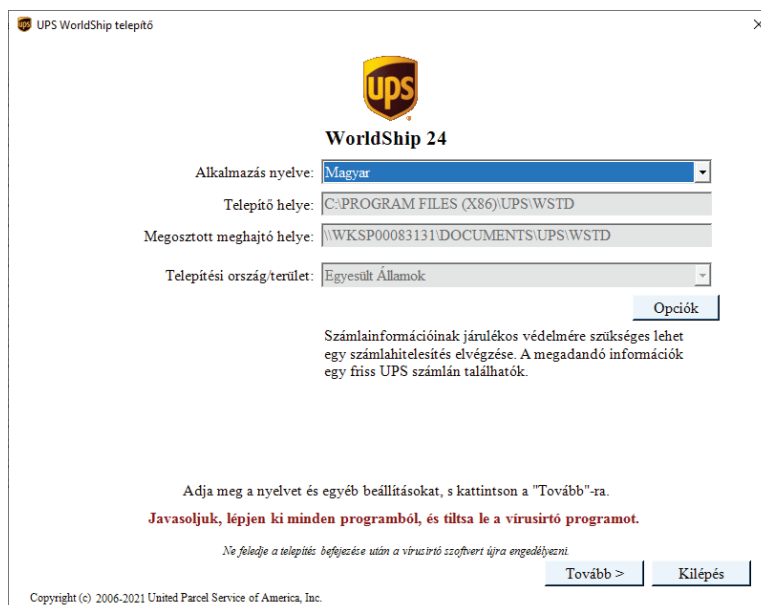


Lépés

■ Munkacsoport-rendszergazdai és távoli munkaállomások esetében a **Shared Drive Location** (Megosztott meghajtó helye) mezőben a munkacsoport-rendszergazdai és a távoli munkaállomások által közösen használt fájlok frissítésének helye látható.

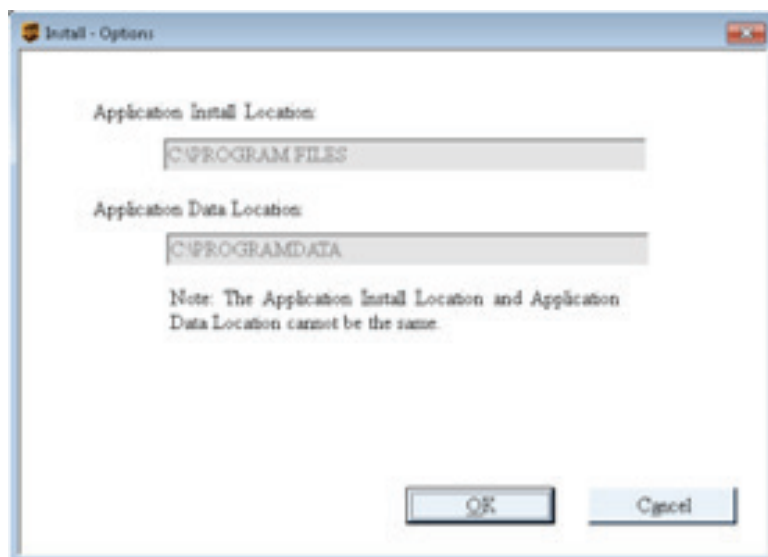
■ Kattintson a **Next** (Következő) gombra.

Ablak (ha van)



5. A WorldShip telepítő ablakában az **Options** (Beállítások) gomb csak munkacsoport-rendszergazdai munkaállomásra való telepítés esetén jelenik meg.

■ Az **Options** (Beállítások) gombra kattintva áttekinthetők az elérési útvonalak.





Lépés

6. Megjelenik a **License Agreement** (Licencszerződés) ablak.

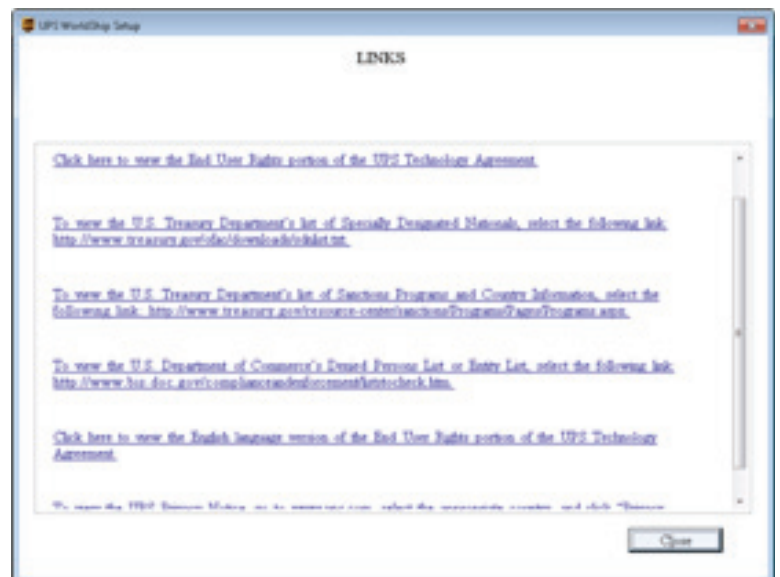
- Ha szeretné felkeresni az Egyesült Államok vonatkozó jogszabályait, a végfelhasználói jogokat és a UPS adatvédelmi szabályzatát ismertető webhelyeket, akkor kattintson a **LINKS** (HIVATKOZÁSOK) gombra, majd folytassa a 8. lépéssel; ellenkező esetben ugorjon a 9. lépésre.

Ablak (ha van)



7. Megjelenik a **LINKS** (HIVATKOZÁSOK) ablak.

- Kattintson rá a kívánt hivatkozásra.
- Ha végzett, kattintson a **Close** (Bezárás) gombra.





Lépés

8. Megjelenik a **License Agreement** (Licencszerződés) ablak.

- Kattintson a **Print** (Nyomtatás) gombra, ha szeretné a licencszerződést kinyomtatni.
- Tekintse át a megállapodást.
- Válassza ki az **I Accept the Terms in the License Agreement** (Elfogadom a licencszerződés feltételeit) lehetőséget.

Megjegyzés: Ha az **I Decline to Accept the Terms in the License Agreement** (Elutasítom a licencszerződés feltételeit) lehetőséget választja, akkor a telepítés megszakad.

- Kattintson az **Install** (Telepítés) gombra.

9. Munkacsoport-rendszergazdai munkaállomásának frissítése esetén megjelenik a **Workgroup Admin Conversion** (Munkacsoport-rendszergazdai munkaállomás konvertálása) ablak.

- Gondoskodjon a munkacsoport összes távoli munkaállomásának leállításáról.
- Kattintson a **Continue** (Tovább) gombra.

Ablak (ha van)





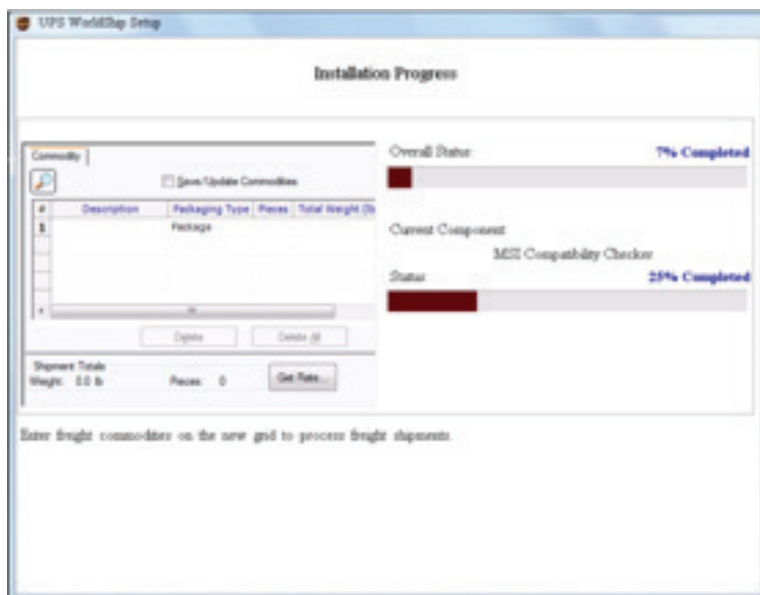
Lépés

10. A telepítés ideje alatt az **Installation Progress** (Telepítés állapota) ablak látható.

Megjegyzés: Telepítés közben ne próbálja meg újraindítani a munkaállomást.

- Kövesse figyelemmel a telepítés folyamatát.

Ablak (ha van)



11. Amikor a telepítés véget ér, megjelenik a **WorldShip Installation Complete** (A WorldShip alkalmazás telepítése befejeződött) ablak.

- Kattintson a **Reboot Now** (Újraindítás most) gombra.

12. A munkaállomás újraindul.

- Szükség esetén jelentkezzen be, és adja meg jelszavát.





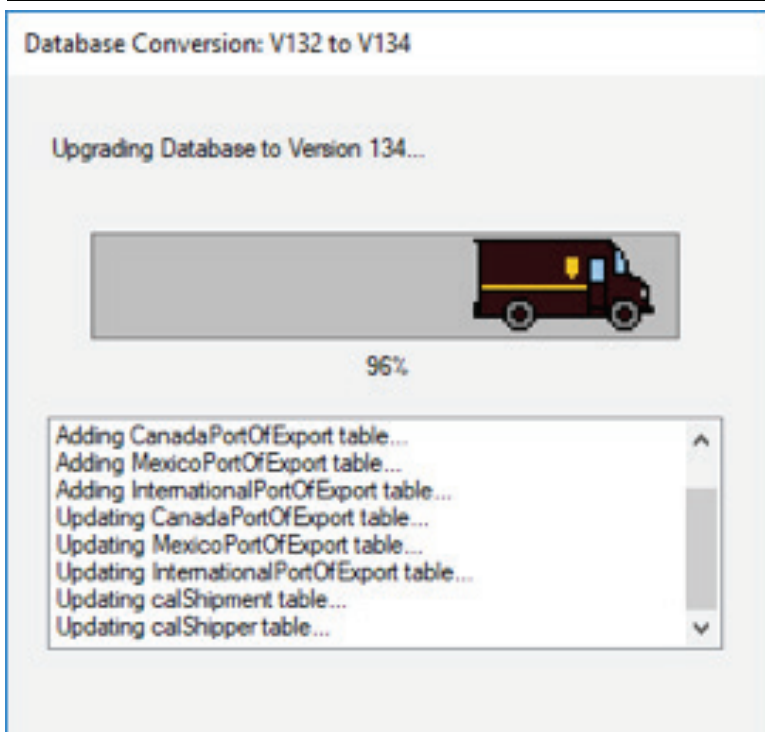
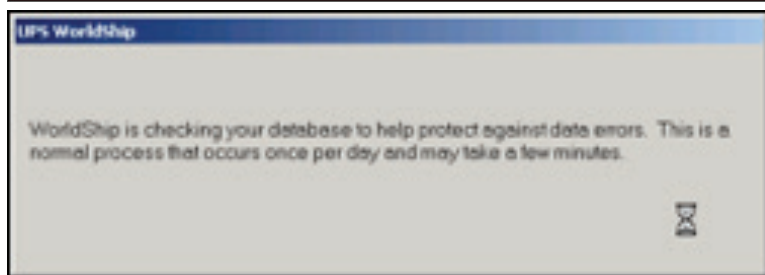
Lépés

Elindul a WorldShip alkalmazás. Az alkalmazás elindításakor a folyamat a WorldShip kezdőképernyőjén nyomon követhető.

Önálló vagy munkacsoport-rendszergazdai munkaállomás esetében a WorldShip alkalmazás a következőket jeleníti meg:

- Üzenet, melyben az alkalmazás közli, hogy épp az Ön adatbázisát ellenőrzi esetleges hibák miatt.
- A **Database Conversion** (Adatbázis-konvertálás) folyamatjelző ablak.
- Egy üzenet, amelyben a WorldShip alkalmazás közli, hogy sikeresen elküldte a frissítésről szóló információkat a UPS részére.

Ablak (ha van)





Lépés

13. A WorldShip alkalmazás használata előtt a munkacsoport-rendszergazdának engedélyeznie kell az adott munkacsoport távoli munkaállomását. Ha a munkacsoport távoli munkaállomása nem engedélyezett, hibaüzenet jelenik meg.

- A munkaállomás engedélyezését a munkacsoport-rendszergazdtól kérheti.

- Kattintson az **OK** gombra.

14. Megjelenik a **Shipping** (Szállítás) ablak, valamint, ha Ön a WorldShip alkalmazás előző verziójának **Show Help Topic at Startup** (Súgó téma megjelenítése indításkor) rendszerbeállításában úgy adta meg, akkor a *Welcome to UPS WorldShip* (Üdvözljük a UPS WorldShipben!) súgó téma is.

- Munkacsoport-rendszergazdai munkaállomás frissítése esetén a **Tools** (Eszközök) fülön a **Remote Workstations** (Távoli munkaállomások) elemet, majd az **Enable/Disable Remote Access** (Távoli elérés engedélyezése/tiltása) lehetőséget kiválasztva engedélyezze a távoli elérést. (Önálló munkaállomások esetében ez a lehetőség nem jelenik meg.)

- Megkezdheti a szállítmányok feldolgozását.

A WorldShip 2021 alkalmazás használatáról a [WorldShip 2021 felhasználói kézikönyvekben](#) olvashat bővebben.

Ablak (ha van)

