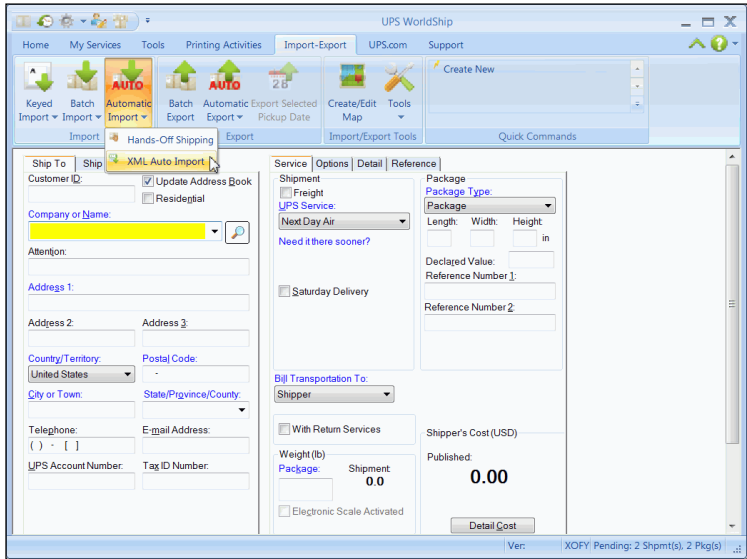




La fonctionnalité d'importation automatique XML permet à WorldShip d'importer et de traiter un fichier .xml des envois. Une fois que WorldShip a importé le fichier .xml et imprimé les étiquettes, le fichier .xml est renommé ; ensuite, un fichier contenant les détails des envois ainsi qu'un numéro de suivi est automatiquement créé et placé dans le même dossier que le fichier .xml.

Après avoir installé WorldShip, pour pouvoir importer et traiter les envois à l'aide de la fonctionnalité d'importation automatique XML, vous devez créer votre fichier .xml à l'aide du schéma situé dans le répertoire suivant : \\UPS\WSTD\Openshipments.xdr

Une fois votre fichier .xml créé, poursuivez avec les étapes suivantes :

Étape	Fenêtre (si disponible)
1. Sous l'onglet <b>Importation-Exportation</b> , sélectionnez <b>Importation automatique</b> puis <b>Importation automatique XML</b> .	 <p>The screenshot shows the UPS WorldShip application window. The 'Import-Export' menu is open, and the 'XML Auto Import' option is highlighted. The main window displays various shipping details fields such as 'Ship To', 'Customer ID', 'Company or Name', 'Attention', 'Address 1-3', 'Country/Territory', 'Postal Code', 'City or Town', 'State/Province/Country', 'Telephone', 'Email Address', 'UPS Account Number', and 'Tax ID Number'. On the right side, there are sections for 'Service' (UPS Service: Next Day Air), 'Package' (Package Type, Length, Width, Height), 'Reference' (Declared Value, Reference Number 1 and 2), and 'Shipper' (Shipper, Shipper's Cost (USD) 0.00). A 'Detail Cost' button is visible at the bottom right.</p>

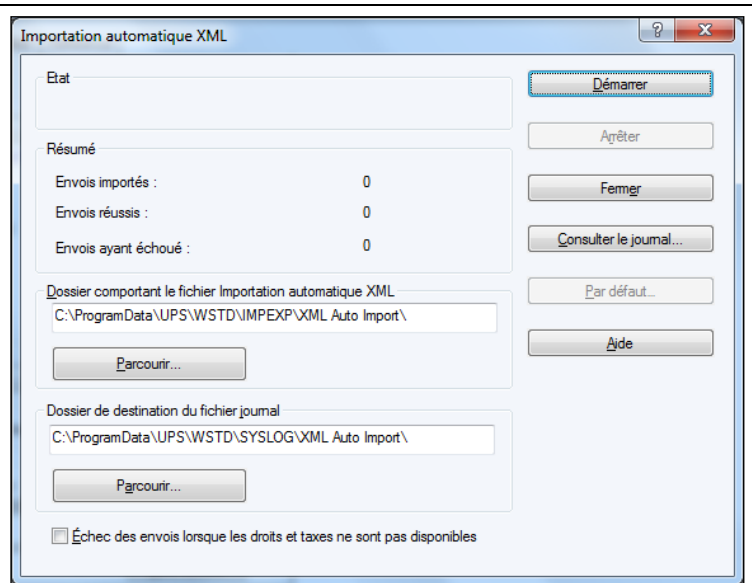


2. La fenêtre **Importation automatique XML** s'affiche.

- Conservez le chemin par défaut indiqué dans le champ **Dossier du fichier d'importation automatique XML** ou bien cliquez sur **Parcourir** afin de localiser et de sélectionner le répertoire XML depuis lequel doivent être récupérées les informations d'importation XML.

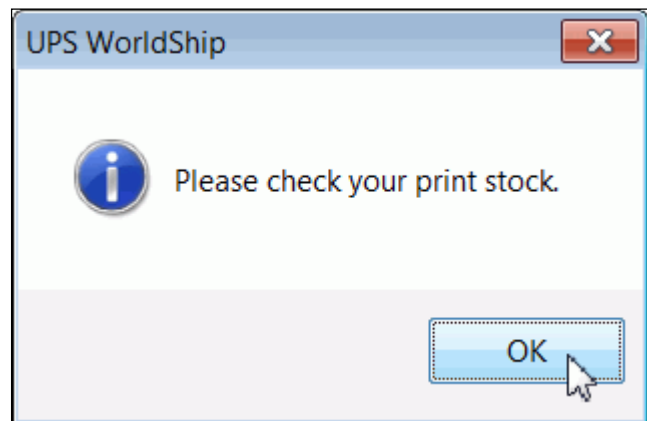
**Remarque** : assurez-vous que le chemin du schéma dans le fichier .xml indique bien l'emplacement du fichier .xdr.

- Conservez le chemin par défaut indiqué dans le champ **Dossier de destination du fichier journal** ou bien cliquez sur **Parcourir** afin de localiser et de sélectionner un répertoire dans lequel enregistrer un fichier journal comportant des informations relatives au traitement des envois ayant réussi ou échoué.
- Cochez la case **Mettre les envois en échec lorsque les droits et taxes sont indisponibles** pour indiquer que les envois ne doivent pas être traités si les droits et taxes ne sont pas disponibles.
- Cliquez sur **Démarrer**.



3. WorldShip affiche un message vous invitant à vérifier que vous disposez d'un nombre suffisant d'étiquettes.

- Vérifiez votre stock d'étiquettes.
- Cliquez sur OK.



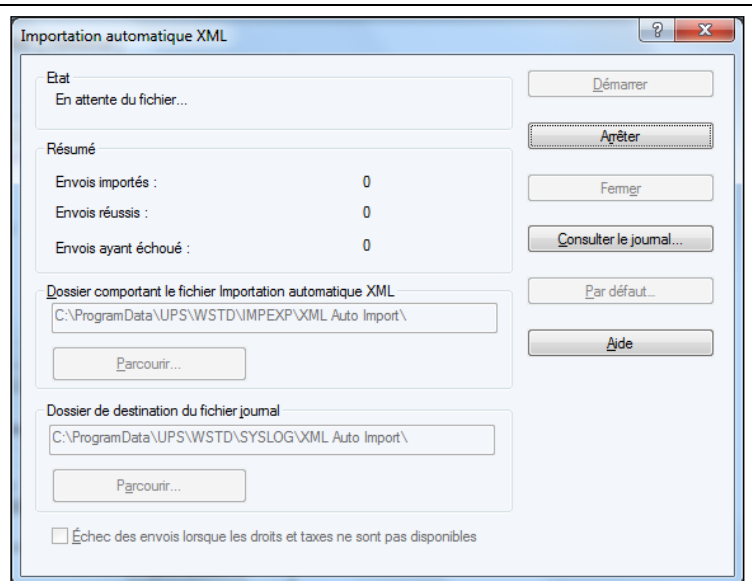


4. WorldShip interroge le dossier d'importation automatique  
C:\ProgramData\UPS\WSTD\ImpExp\XML,  
traite les éventuels nouveaux fichiers XML  
puis renomme les extensions de fichier  
en « xxx ». À l'issue du traitement des  
différents envois, un fichier est créé afin de  
répéter l'envoi XML, puis l'état de traitement  
est enregistré.

Contrôlez votre session d'**Importation automatique XML**. Sous **Récapitulatif** s'affiche le total cumulé des envois ayant été correctement traités ainsi que des envois n'ayant pas réussi l'étape de validation durant la session active.

**Notes :**

- Lorsque vous démarrez une nouvelle session d'importation automatique XML, le total indiqué doit être égal à zéro.
- Au fur et à mesure que les nouveaux envois sont importés et traités, WorldShip met à jour les totaux sommaires afin d'indiquer l'état d'avancement de la session active.
- Si vous interrompez la session active et que vous démarrez une nouvelle session, le total indique zéro.

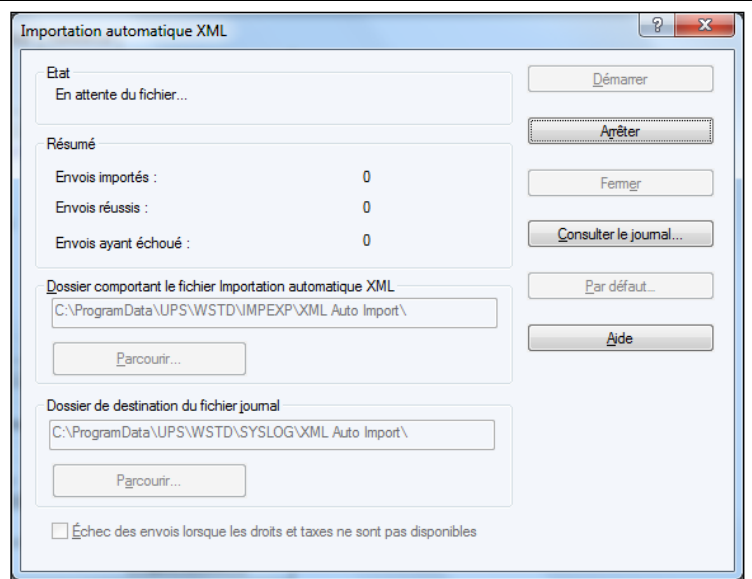


5. Pour consulter le journal d'importation automatique XML :

Cliquez sur **Consulter le journal**.

**Notes :**

- Si vous cliquez sur **Consulter le journal** au cours d'une session, le fichier journal de la session active s'affiche.
- Si vous cliquez sur **Consulter le journal** avant l'ouverture ou après la fermeture d'une session, le fichier journal de la dernière session apparaît.





6. Pour mettre fin à la session actuelle d'importation automatique XML :

Cliquez sur le bouton Arrêter.

**Remarque :** lorsque WorldShip vous demande si vous souhaitez fermer l'actuelle session d'importation automatique XML, cliquez sur le bouton Oui.

