



# WorldShip<sup>®</sup> 2021

## Guide de mise à jour

Un guide facile à utiliser pour mettre à niveau WorldShip sur un poste de travail Admin individuel ou de groupe de travail.



## Instructions avant l'installation :

- Ce document explique comment installer WorldShip à partir du Web. Rendez-vous sur la page Web suivante et cliquez sur le lien de téléchargement approprié : <https://www.ups.com/content/us/en/resources/techsupport/worldship/downloads.html>.
- Mettez à niveau WorldShip sur le poste Admin du groupe de travail avant de le mettre à niveau sur un poste de groupe de travail distant.
- Désactivez temporairement tous les logiciels de détection de virus installés, et n'installez aucune autre application durant l'installation de WorldShip.
- Pour une mise à niveau du logiciel sur un poste admin, lancez la procédure **Fin de journée** pour chaque groupe Collecte en attente (dans la rubrique Collectes UPS de la fenêtre Historique des envois) pour transmettre à UPS les données Détail de l'envoi au niveau du colis (Package Level Detail - PLD).
- Quitter UPS WorldShip.®

## NOTICE D'INSTALLATION :

Suivez ces étapes pour mettre à niveau WorldShip sur un poste de travail unique ou un poste de travail de groupe de travail administratif, ou pour mettre à niveau WorldShip sur un poste de travail de groupe de travail distant à partir d'un lecteur réseau :

### Étape

### Fenêtre (si disponible)

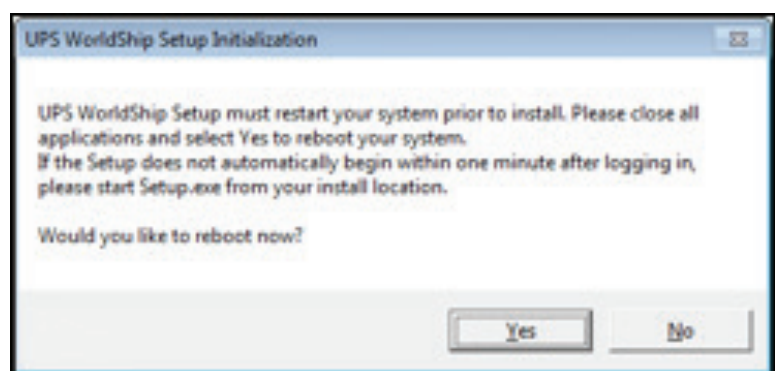
1. Utilisez Microsoft® Windows Explorer pour accéder au téléchargement du fichier d'installation et double-cliquez sur.

- Si vous mettez à niveau WorldShip sur un poste de groupe de travail distant à partir d'un lecteur partagé en réseau, double-cliquez sur `\UPS\WSTD\Remote\Install\Disk1\Setup.exe`.

2. La fenêtre **Initialisation de l'installation de UPS**

**WorldShip** s'affiche et vous demande si vous souhaitez redémarrer maintenant.

- Cliquez sur **Oui**.





## Étape

3. Votre poste de travail va redémarrer.

- Connectez-vous et saisissez votre mot de passe si besoin.

Le message **Initialisation du programme d'installation WorldShip** s'affiche, suivi de l'écran d'accueil de WorldShip.

## Fenêtre (si disponible)

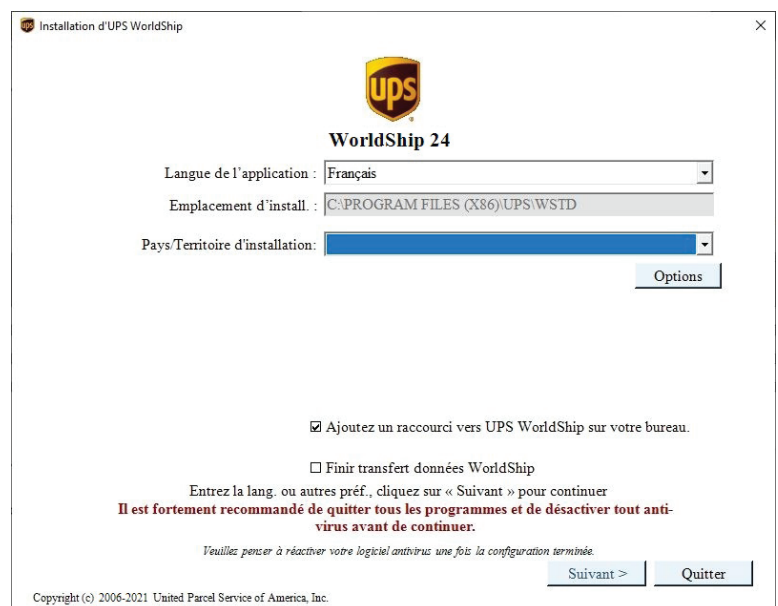


4. La fenêtre **Installation d'UPS WorldShip** s'affiche.

- Cliquez sur la flèche descendante dans la zone **Langue de l'application** et sélectionnez la langue dans laquelle vous voulez installer WorldShip.

**Remarque :** Vous pouvez installer WorldShip dans n'importe quelle langue affichée, tant que celle-ci est prise en charge par votre système d'exploitation.

- La zone **Lieu d'installation** indique où WorldShip sera mis à niveau et le champ **Pays/territoire d'installation** indique le pays ou le territoire. En lecture seule.

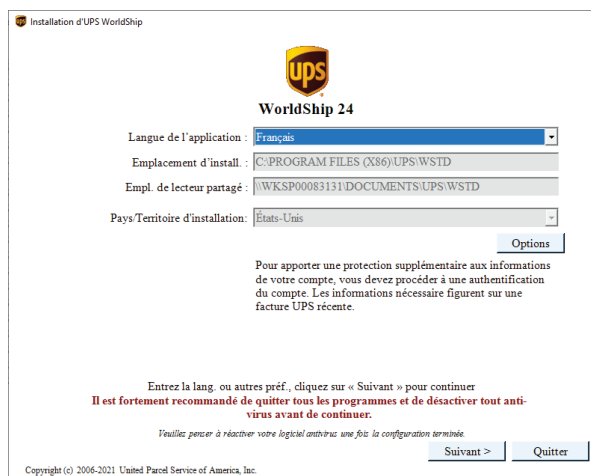




## Étape

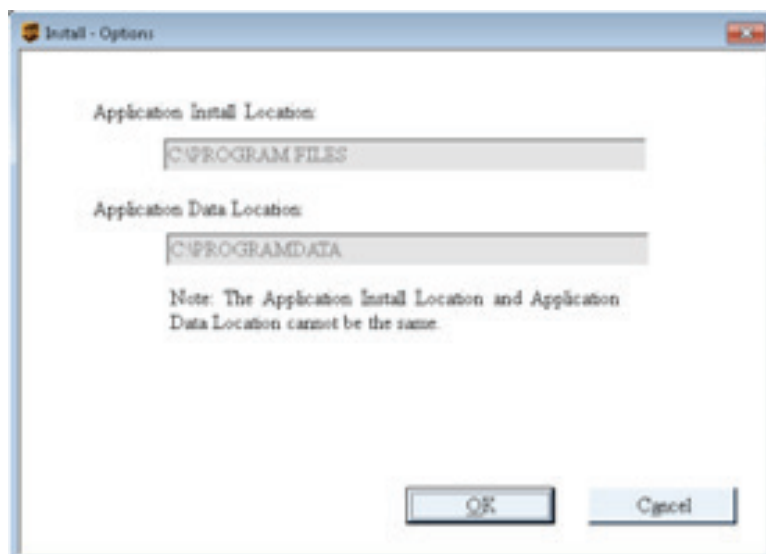
- Pour les postes Admin de groupe de travail et de groupe de travail distant, la zone **Emplacement du lecteur partagé** indique où mettre à niveau les fichiers partagés utilisés à la fois par l'Admin de groupe de travail et le groupe de travail distant.
- Cliquez sur **Suivant**.

## Fenêtre (si disponible)



5. Le bouton **Options** de la fenêtre de configuration est disponible uniquement pour l'Admin de groupe de travail.

- Cliquez sur le bouton **Options** afin de vérifier le chemin d'accès.





## Étape

6. La fenêtre de la **Licence d'utilisation** s'affiche.

- Si vous souhaitez consulter plusieurs sites Internet pour vous renseigner sur les réglementations pertinentes aux États-Unis, les droits des consommateurs et la politique de confidentialité d'UPS, cliquez sur le bouton **LIENS** et passez à l'étape 8. Sinon, passez à l'étape 9.

## Fenêtre (si disponible)



7. La fenêtre **LIENS** s'affiche.

- Cliquez sur le lien de votre choix.
- Lorsque vous avez terminé, cliquez sur **Fermer**.





## Étape

8. La fenêtre de la **Licence d'utilisation** s'affiche.

- Cliquez sur **Imprimer** pour imprimer la Licence d'utilisation.
- Lisez le contrat.
- Cliquez sur la touche **J'accepte les conditions de la licence d'utilisation**.

*Remarque : Si vous cliquez sur **Je refuse d'accepter les conditions de la licence d'utilisation**, l'installation s'arrête.*

- Cliquez sur **Installer**.

## Fenêtre (si disponible)



9. Si vous mettez à niveau un poste Admin de groupe de travail, la fenêtre **Conversion de l'Admin du groupe de travail** apparaît.

- Vérifiez que tous les groupes de travail distant ont été arrêtés.
- Cliquez sur **Continuer**.





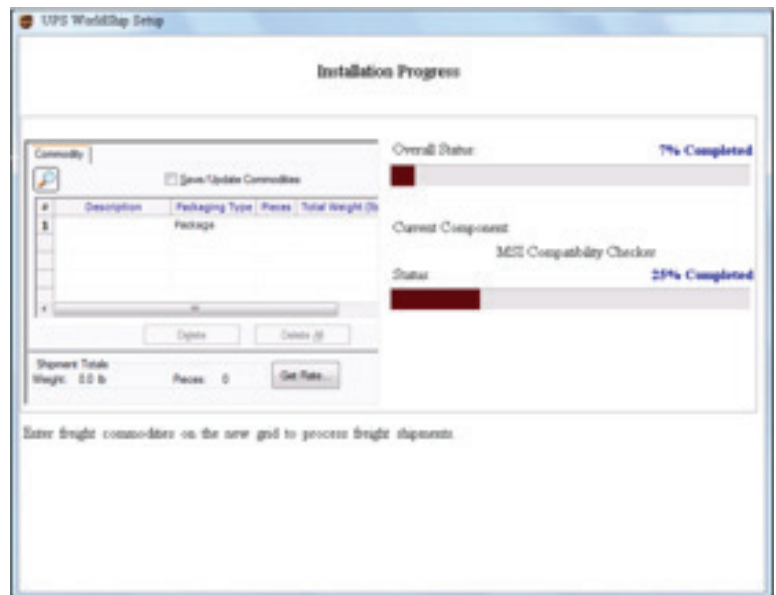
## Étape

10. Au cours de l'installation, la fenêtre **Progression de l'installation** apparaît.

**Remarque :** n'essayez pas de redémarrer votre poste de travail pendant l'installation.

- Observez la progression de l'installation.

## Fenêtre (si disponible)



11. Une fois l'installation terminée, la fenêtre **Installation de WorldShip terminée** s'affiche.

- Cliquez sur **Redémarrer maintenant**.

12. Votre poste de travail va redémarrer.

- Connectez-vous et saisissez votre mot de passe si besoin.





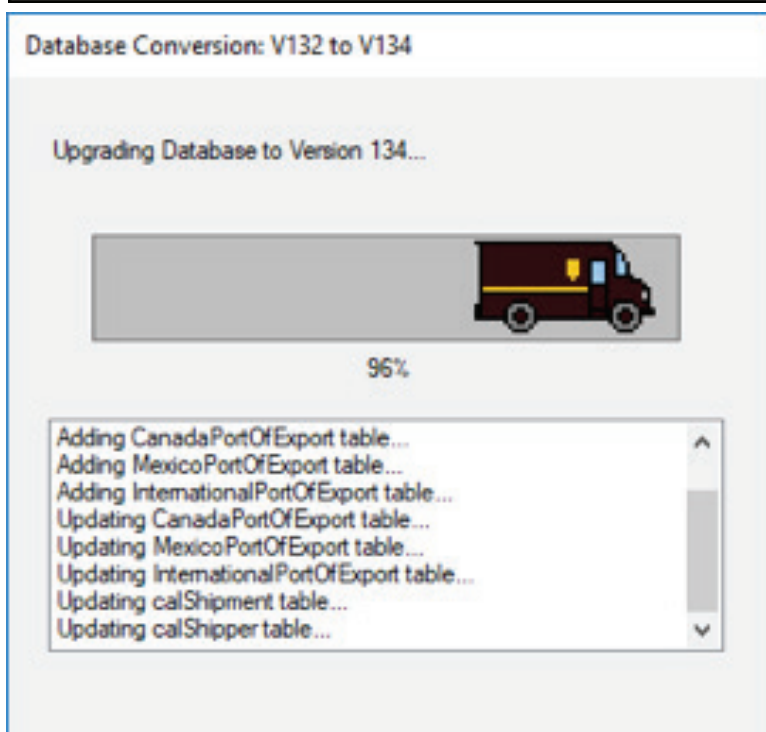
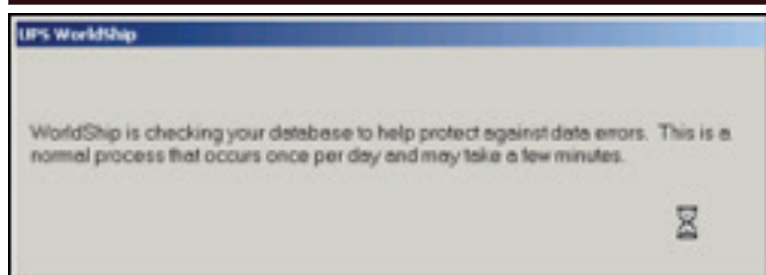
## Étape

WorldShip démarre. Lors du démarrage, la progression apparaît sur l'écran WorldShip.

Pour un poste de travail Admin de groupe de travail ou unique, WorldShip affichera :

- Un message indiquant que le logiciel vérifie votre base de données à la recherche d'éventuelles erreurs.
- Une fenêtre de progression de la **conversion de la base de données**.
- Un message indiquant que WorldShip a bien envoyé les informations à UPS concernant votre mise à niveau.

## Fenêtre (si disponible)







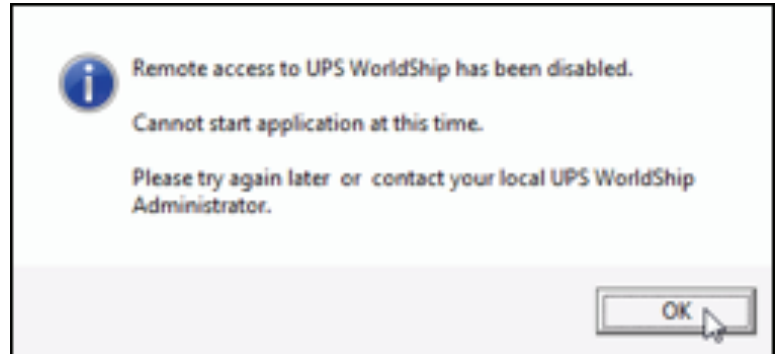
## Étape

13. Le poste admin doit d'abord activer un poste de groupe de travail distant pour le lancement de WorldShip. Si le poste du groupe de travail distant est désactivé, un message s'affichera.

■ Contactez votre administrateur de groupe de travail afin qu'il active votre poste.

■ Cliquez sur **OK**.

## Fenêtre (si disponible)



14. La fenêtre **Expédition** apparaît. Si vous avez sélectionné **Montrer les sujets d'aide au démarrage** parmi vos préférences dans l'ancienne version de WorldShip, vous verrez apparaître la fenêtre d'aide *Bienvenue sur UPS WorldShip*.

■ Si vous mettez à jour un poste Admin de groupe de travail, activez l'accès à distance dans le menu **Outils, Postes de travail à distance**, puis **Activer/désactiver l'accès à distance**. (Ce menu n'apparaît pas pour un poste de travail unique.)

■ Commencez à traiter les expéditions.

Pour en savoir plus sur l'utilisation de WorldShip 2021, consultez les [Guides de l'utilisateur WorldShip 2021](#).

