



# WorldShip® 2021

## Guide de mise à niveau

Un guide facile à utiliser pour mettre le logiciel WorldShip à niveau sur un poste de travail autonome ou sur un poste de travail administratif du groupe de travail.



## Directives préalables à l'installation :

- Le présent document décrit la marche à suivre pour installer WorldShip à partir d'Internet. Accédez à la page suivante et cliquez sur le lien de téléchargement approprié : <https://www.ups.com/content/us/en/resources/techsupport/worldship/downloads.html>.
- Mettez à niveau WorldShip sur le poste de travail administratif du groupe de travail avant de passer à la mise à niveau sur le poste à distance d'un groupe de travail.
- Désactivez temporairement tout logiciel de détection de virus que vous avez installé et n'installez pas d'autres applications pendant l'installation de WorldShip.
- Pour une installation sur un poste de travail administratif, lancez le **traitement de fin de journée** pour chaque groupe de ramassage en cours (sous UPS Pickups [Ramassages UPS] dans la fenêtre Shipment History [Historique des envois]) pour transmettre vos renseignements sur le statut des envois (PLD) à UPS.
- Quittez UPS WorldShip®.

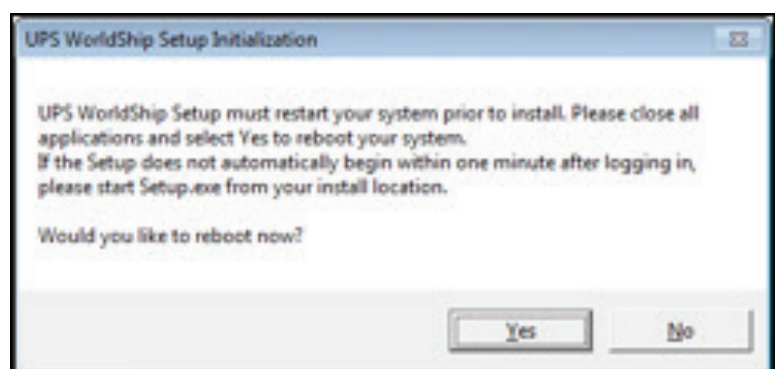
## INSTRUCTIONS D'INSTALLATION :

Suivez ces étapes pour mettre à niveau WorldShip sur un poste de travail unique ou un poste de travail administratif de groupe de travail à partir d'un lecteur réseau ou pour mettre à niveau WorldShip sur un poste de travail à distance de groupe de travail à partir d'un lecteur réseau :

### Étape

### Fenêtre (si disponible)

1. Utilisez Microsoft® Windows Explorer pour accéder au téléchargement du fichier d'installation et double-cliquez sur le fichier.
  - Si la mise à niveau se fait sur un poste à distance d'un groupe de travail à partir d'un lecteur réseau partagé, recherchez et double-cliquez sur `\UPS\WSTD\Remote\Install\Disk1\Setup.exe`.
2. La fenêtre **UPS WorldShip Setup Initialization** (Initialisation de la configuration d'UPS WorldShip) s'affiche et vous demande si vous désirez redémarrer l'ordinateur maintenant.
  - Cliquez sur **Yes** (Oui).





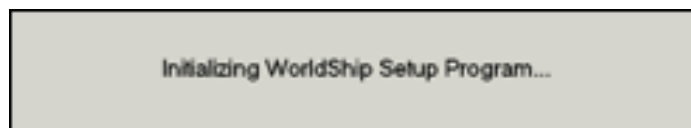
## Étape

### 3. Votre poste de travail redémarre.

- Ouvrez une session et saisissez votre mot de passe au besoin.

Le message **Initializing WorldShip Setup Program** (Initialisation du programme d'installation de WorldShip) s'affiche, puis l'écran de démarrage de WorldShip s'affiche.

## Fenêtre (si disponible)

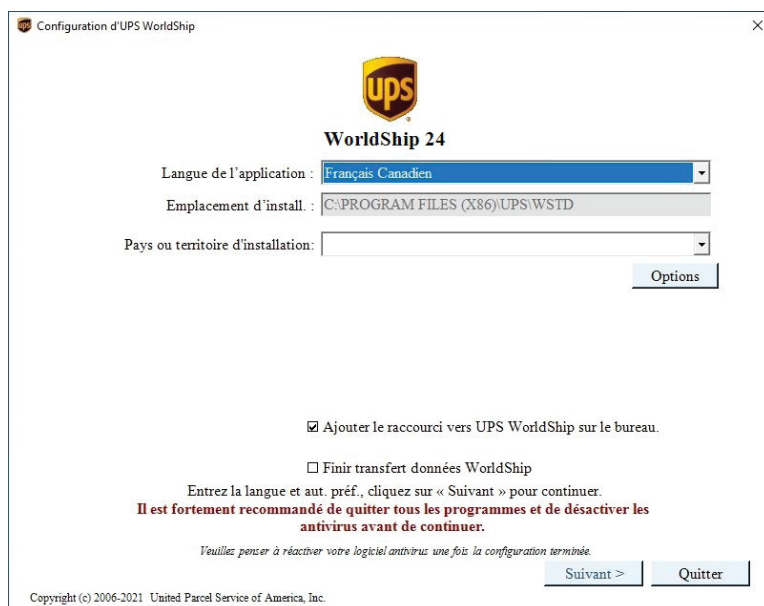


### 4. La fenêtre **UPS WorldShip Setup** (Configuration d'UPS WorldShip) s'affiche.

- Cliquez sur la flèche pointant vers le bas dans la boîte de dialogue **Application Language** (Langue d'application) et choisissez la langue dans laquelle vous voulez installer WorldShip.

**Remarque :** Vous pouvez installer WorldShip dans n'importe quelle langue affichée, pourvu qu'elle soit prise en charge par votre système d'exploitation.

- La boîte de dialogue **Install Location** (Emplacement d'installation) indique l'emplacement où UPS WorldShip sera mis à niveau et le **Country/Territory of Installation** (Pays/Territoire de l'installation) indique l'emplacement du pays ou du territoire. Lecture seule.





## Étape

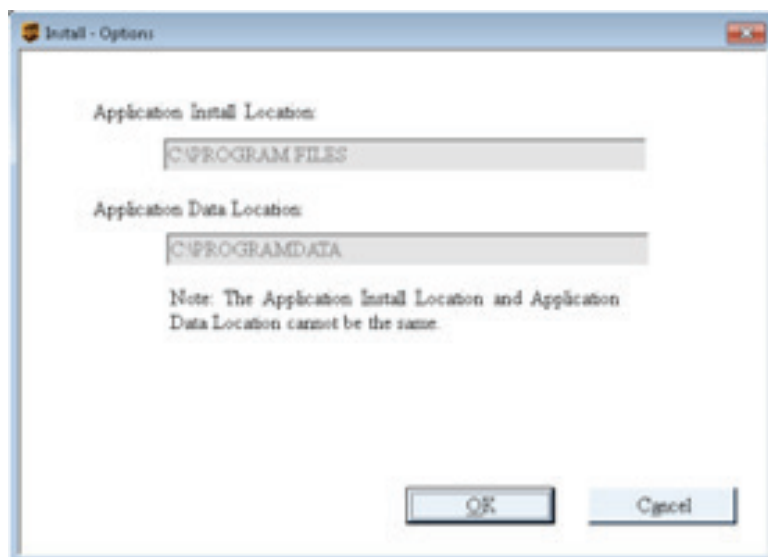
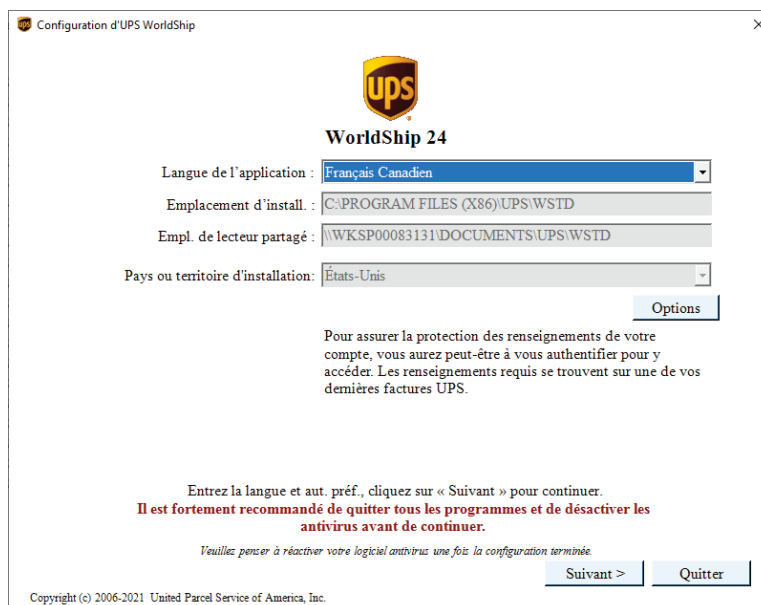
■ Pour les postes de travail administratif et les postes à distance du groupe de travail, la boîte de dialogue **Shared Drive Location** (Emplacement du lecteur partagé) indique l'emplacement pour mettre à niveau les fichiers partagés utilisés par les postes de travail administratif et les postes à distance du groupe de travail.

■ Cliquez sur **Next** (Suivant).

5. WorldShip affiche le bouton **Options** dans la fenêtre de configuration pour l'administrateur de groupe de travail uniquement.

■ Cliquez sur le bouton **Options** pour vérifier les renseignements du chemin d'accès.

## Fenêtre (si disponible)





## Étape

6. La fenêtre **License Agreement** (Contrat de licence) s'affiche.

- Si vous souhaitez consulter divers sites Web pour obtenir les règlements, les droits de l'utilisateur final et la politique d'UPS en matière de confidentialité pertinents pour les États-Unis, cliquez sur **LINKS** (LIENS) et passez à l'étape 8, sinon passez à l'étape 9.

## Fenêtre (si disponible)



7. La fenêtre **LINKS** (LIENS) s'affiche.

- Cliquez sur le lien de votre choix.
- Lorsque c'est terminé, cliquez sur **Close** (Fermer).





## Étape

8. La fenêtre **License Agreement** (Contrat de licence) s'affiche.

- Cliquez sur **Print** (Imprimer) pour imprimer le contrat de licence.
- Lisez le contrat.
- Cliquez sur **I Accept the Terms in the License Agreement** (J'accepte les conditions de la Convention d'utilisation).

**Remarque :** Si vous cliquez sur **I Decline to Accept the Terms in the License Agreement** (Je refuse d'accepter les conditions de la Convention d'utilisation), l'installation cesse.

- Cliquez sur **Install** (Installer).

9. Si vous effectuez une mise à niveau sur un poste de travail administratif du groupe de travail, la fenêtre **Workgroup Admin Conversion** (Conversion du poste de travail administratif du groupe de travail) s'affiche.

- Assurez-vous que tous les postes de travail à distance sont éteints.
- Cliquez sur **Continue** (Continuer).

## Fenêtre (si disponible)





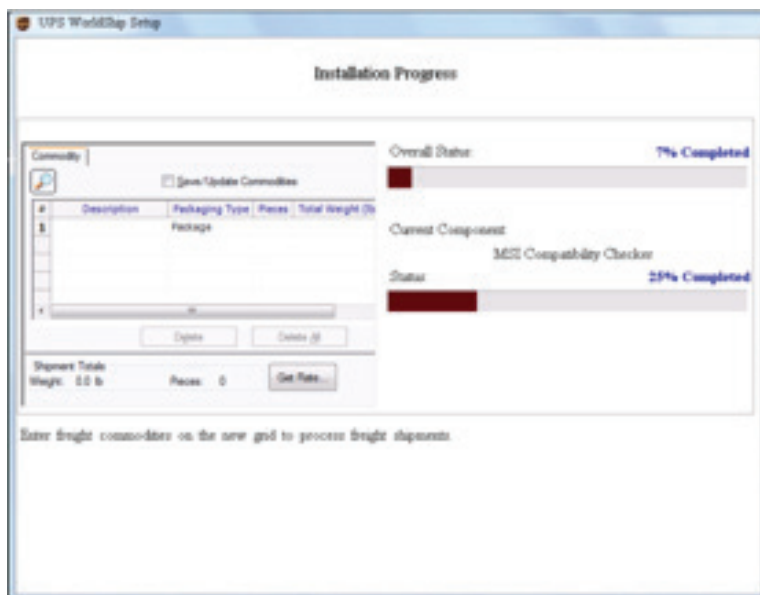
## Étape

10. Au cours de l'installation, la fenêtre **Installation Progress** (Progression de l'installation) s'affiche.

**Remarque :** Ne tentez pas de redémarrer votre poste de travail pendant l'installation.

- Suivez la progression de l'installation.

## Fenêtre (si disponible)



11. Une fois l'installation terminée, la fenêtre **WorldShip Installation Complete** (Installation de WorldShip terminée) s'affiche.

- Cliquez sur **Reboot Now** (Redémarrer l'ordinateur maintenant).

12. Votre poste de travail redémarre.

- Ouvrez une session et saisissez votre mot de passe au besoin.







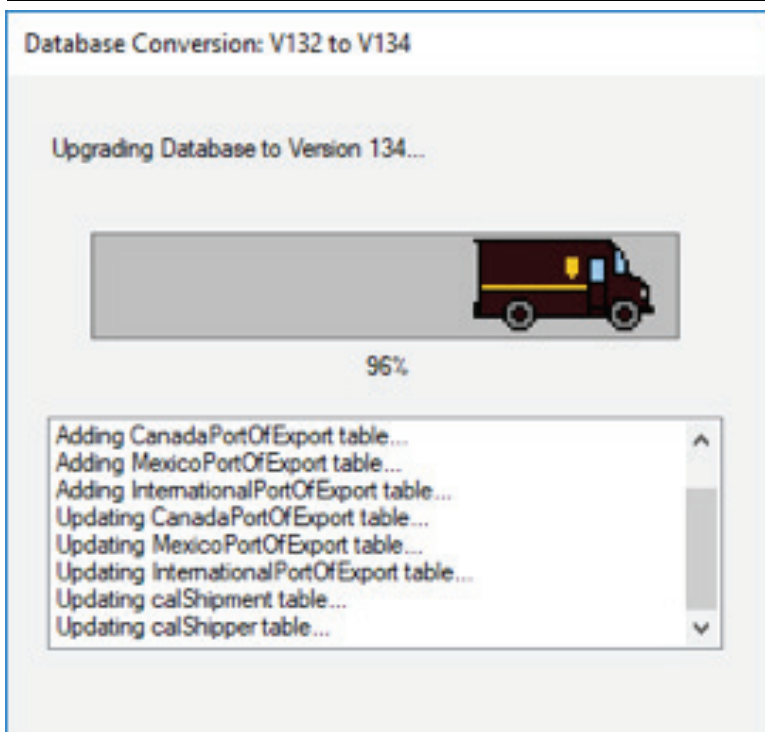
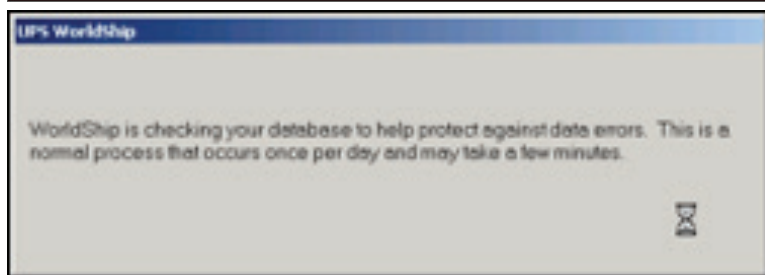
## Étape

WorldShip s'ouvre. Pendant le démarrage, la progression s'affiche sur l'écran de démarrage de WorldShip.

Pour les postes de travail administratif autonomes ou du groupe de travail, WorldShip affiche :

- Un message indiquant qu'il vérifie votre base de données à la recherche d'erreurs possibles.
- Une fenêtre de progression **Database Conversion** (Conversion de la base de données).
- Un message indiquant que WorldShip a envoyé avec succès des renseignements à UPS concernant la mise à niveau.

## Fenêtre (si disponible)







## Étape

13. L'administrateur de groupe de travail doit activer un poste de travail à distance d'un groupe de travail avant que WorldShip puisse commencer à s'exécuter. Si un poste de travail à distance d'un groupe de travail est désactivé, un message s'affiche sur celui-ci.

- Communiquez avec votre administrateur de groupe de travail pour que votre poste de travail soit activé.

- Cliquez sur **OK**.

14. La fenêtre **Shipping** (Expédition) s'affiche et si vous avez sélectionné la préférence système **Show Help Topic at Startup** (Voir la rubrique d'aide au démarrage) dans votre version antérieure de WorldShip, la rubrique d'aide *Welcome to UPS WorldShip* (Bienvenue chez UPS WorldShip) s'affiche.

- Si vous effectuez une mise à niveau sur un poste administrateur, activez l'accès à distance en cliquant sur l'onglet **Tools** (Outils), **Remote Workstations** (Postes de travail à distance) et **Enable/Disable Remote Access** (Activer/Désactiver l'accès à distance). (Cette option ne s'affiche pas sur les postes de travail autonomes.)

- Commencez le traitement des envois.

Pour obtenir de plus amples renseignements sur l'utilisation de WorldShip 2021, consultez le [Guide de l'utilisateur WorldShip 2021](#).

## Fenêtre (si disponible)

