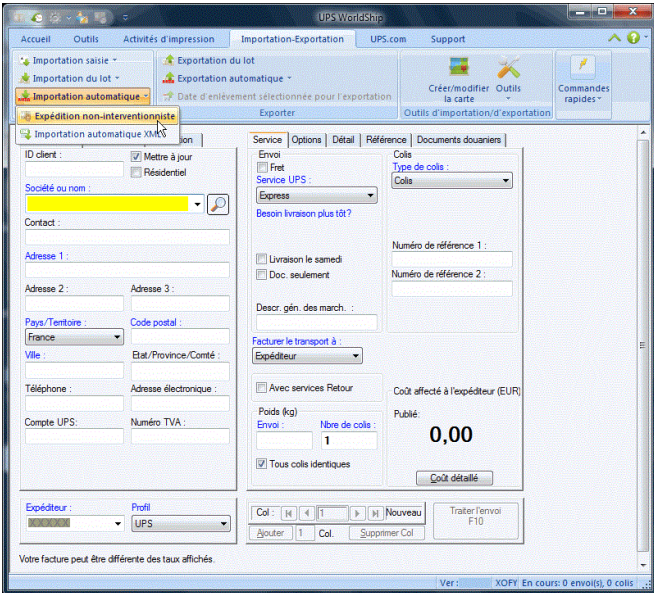
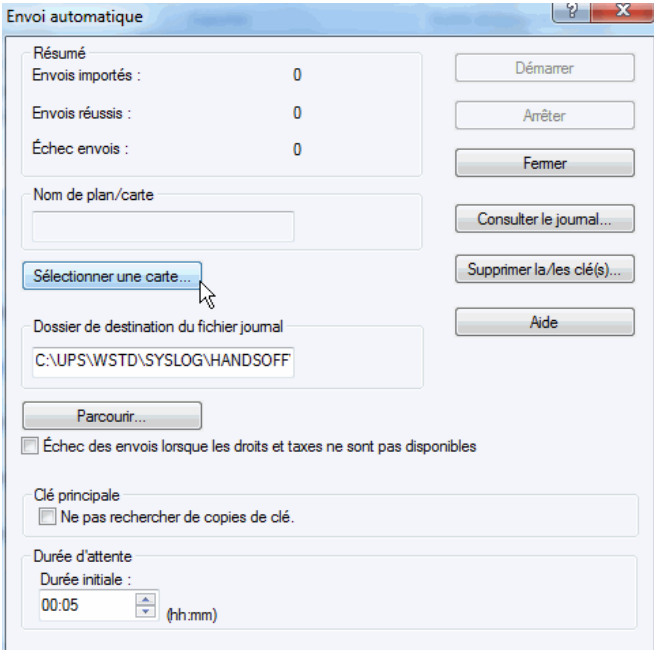


Envoi automatique permet à WorldShip de consulter une base de données particulière, à des intervalles de temps spécifiques, pour vérifier les nouveaux envois et pour les importer et les traiter automatiquement.

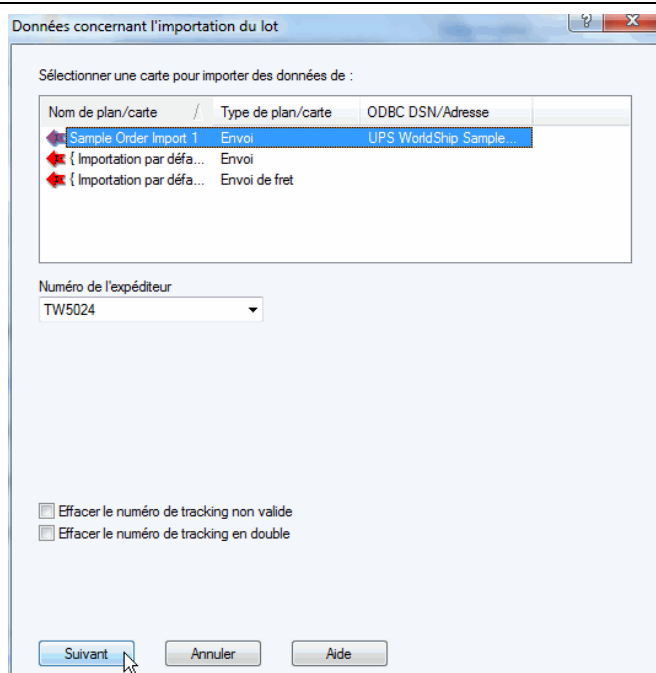
Pour importer et traiter les envois en utilisant la méthode d'Envoi automatique :

Étape	Fenêtre (si disponible)
<p>1. Sous l'onglet Importation-Exportation, cliquez sur Importation automatique puis Envoi automatique.</p>	
<p>2. La fenêtre Envoi automatique s'affiche. Cliquez sur la touche Sélectionner une carte.</p>	

3. La fenêtre Données concernant l'importation du lot s'affiche.

- Sélectionnez le nom de la carte à utiliser pour l'importation.
- Cochez ou videz la case Effacer le numéro de tracking non valide, selon les besoins.
- Cochez ou videz la case Effacer le numéro de tracking en double, selon les besoins.
- Cliquez sur la touche Suivant.

Remarque : Il se peut qu'il y ait d'autres options de cases à cocher sur cette fenêtre, pour certaines des options de service du contrat.



Données concernant l'importation du lot

Sélectionner une carte pour importer des données de :

Nom de plan/carte	Type de plan/carte	ODBC DSN/Adresse
Sample Order Import 1	Envoi	UPS WorldShip_Sample...
{ Importation par défa...	Envoi	
{ Importation par défa...	Envoi de fret	

Numéro de l'expéditeur
TW5024

Effacer le numéro de tracking non valide
 Effacer le numéro de tracking en double

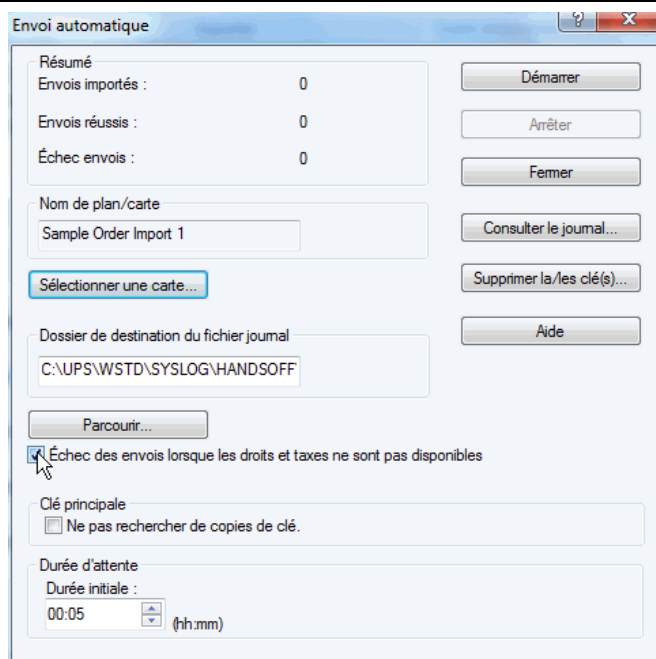
Suivant Annuler Aide

4. La fenêtre Envoi automatique s'affiche.

- Saisissez les coordonnées du dossier de destination dans la case Dossier de destination du fichier journal ou cliquez sur la touche Parcourir pour naviguer jusqu'à et sélectionner le dossier dans lequel enregistrer le fichier journal.

Conseil : Si vous ne sélectionnez pas le dossier de destination, WorldShip utilise le dossier qui s'affiche par défaut.

- Cochez la case Échec des envois lorsque les droits et les taxes ne sont pas disponibles, selon les besoins.
- Procédez ensuite jusqu'à l'étape 5.



Envoi automatique

Résumé

Envois importés :	0	Démarrer
Envois réussis :	0	Arrêter
Échec envois :	0	Fermer

Nom de plan/carte
Sample Order Import 1

Sélectionner une carte...

Dossier de destination du fichier journal
C:\UPS\WSTD\SYSLOG\HANDSOFF

Parcourir...

Échec des envois lorsque les droits et taxes ne sont pas disponibles

Clé principale
 Ne pas rechercher de copies de clé.

Durée d'attente
Durée initiale :
00:05 (hh:mm)

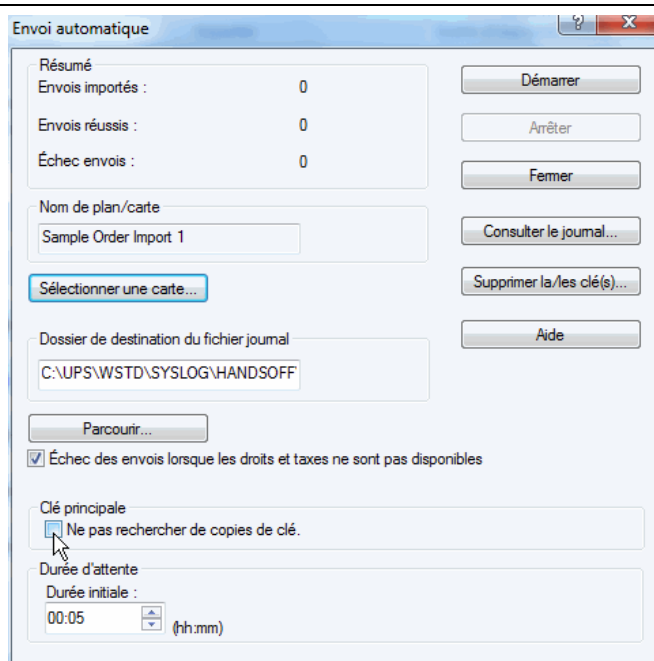
Consulter le journal...
Supprimer la/les clé(s)...

Aide

5. WorldShip enregistre les clés principales associées aux envois importés pendant une séance d'Envoi automatique dans une base de données. WorldShip compare les clés antérieurement importées aux clés de cette base de données pour déterminer si une clé a déjà été importée et traitée.

Indiquez si vous souhaitez que WorldShip fasse cette comparaison, comme suit :

- Videz la case Ne pas rechercher de copies de clé si vous souhaitez que WorldShip fasse la comparaison.
- Sélectionnez la case Ne pas rechercher de copies de clé si vous ne voulez pas que WorldShip fasse la comparaison. WorldShip importera et traitera tous les envois de votre base de données.
- Procédez ensuite jusqu'à l'étape 6.



Envoi automatique

Résumé
Envois importés : 0
Envois réussis : 0
Échec envois : 0

Nom de plan/carte
Sample Order Import 1

Sélectionner une carte...

Dossier de destination du fichier journal
C:\UPS\WSTD\SYSLOG\HANDSOFF

Parcourir...

Échec des envois lorsque les droits et taxes ne sont pas disponibles

Clé principale
 Ne pas rechercher de copies de clé.

Durée d'attente
Durée initiale : 00:05 (hh:mm)

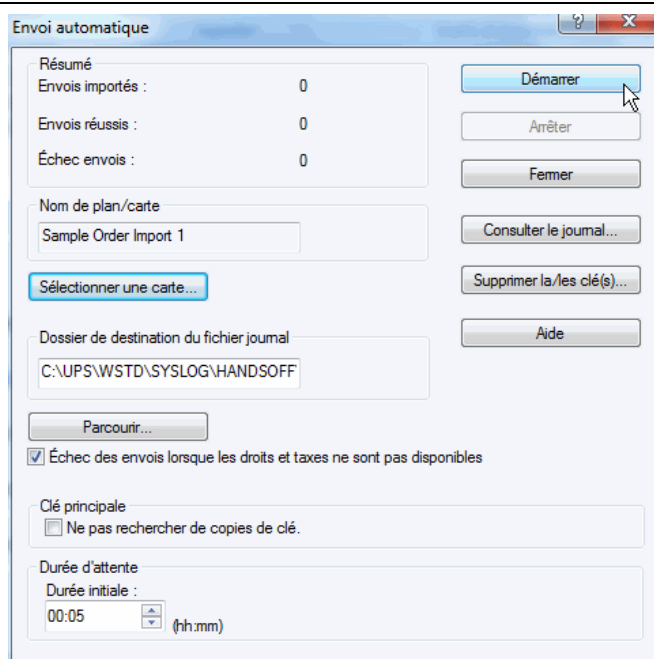
Démarrer
Arrêter
Fermer
Consulter le journal...
Supprimer la/les clé(s)...
Aide

6. WorldShip a besoin de connaître la période d'attente avant d'interroger la base de données associée à la carte dans la case Nom de plan/carte.

Sélectionnez la période d'attente initiale et commencez la séance d'Envoi automatique, comme suit :

- Cliquez sur les flèches vers le haut et le bas dans la case Durée initiale.
- Cliquez sur la touche Démarrer.

Remarque : Si vous n'avez pas accepté les Conditions de facturation pour les envois internationaux, la fenêtre des Conditions s'affichera et vous devrez cliquer sur la touche Accepter pour poursuivre votre Envoi automatique.



Envoi automatique

Résumé
Envois importés : 0
Envois réussis : 0
Échec envois : 0

Nom de plan/carte
Sample Order Import 1

Sélectionner une carte...

Dossier de destination du fichier journal
C:\UPS\WSTD\SYSLOG\HANDSOFF

Parcourir...

Échec des envois lorsque les droits et taxes ne sont pas disponibles

Clé principale
 Ne pas rechercher de copies de clé.

Durée d'attente
Durée initiale : 00:05 (hh:mm)

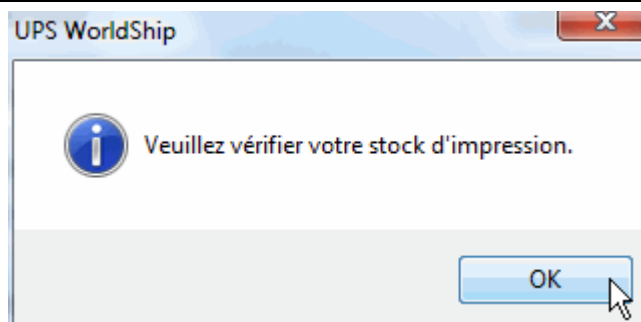
Démarrer
Arrêter
Fermer
Consulter le journal...
Supprimer la/les clé(s)...
Aide

7. Un message vous demande de vérifier votre stock d'impression pour veiller à avoir suffisamment d'étiquettes.

- Vérifiez votre stock d'impression.

Avertissement : Si votre stock d'impression s'épuise pendant la séance d'Envoi automatique, WorldShip continue de traiter les envois et il se peut donc que les étiquettes de certains envois ne soient pas imprimées.

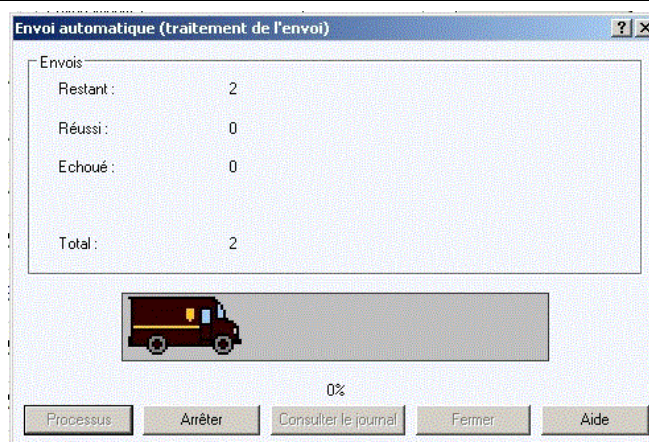
- Cliquez sur la touche OK.



8. Lorsque WorldShip commence à consulter la base de données sélectionnée, la fenêtre Envoi automatique (Progression) concernant le traitement de l'envoi s'affiche pour indiquer l'état d'avancement et les résultats.

Vous disposez des options suivantes :

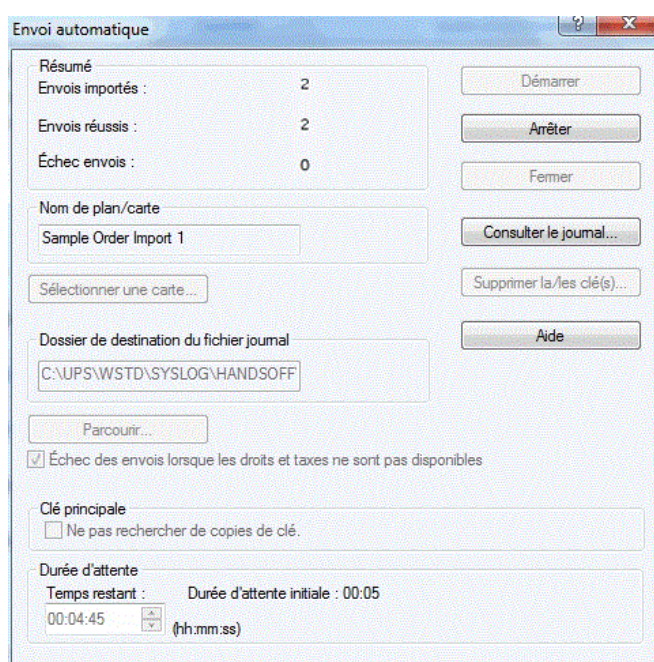
- Cliquez sur la touche Processus pour terminer le processus.
- Cliquez sur la touche Arrêter pour arrêter le processus.
- Cliquez sur la touche Consulter le journal pour afficher les enregistrements des envois automatiques de la séance en cours.
- Cliquez sur la touche Aide pour afficher une rubrique d'aide pertinente. La rubrique d'aide de la Vue d'ensemble de la fenêtre Envoi automatique (Progression) s'affiche.



9. La Durée d'attente initiale figurant dans la section Durée d'attente est modifiée pour indiquer le temps restant après lequel WorldShip consultera la base de données sélectionnée.

Vous disposez des options suivantes :

- Surveillez le temps restant avant le commencement de la séance dans la section Temps restant.
- Cliquez sur la touche Arrêter pour arrêter la séance d'Envoi automatique. Un message vous invitera à confirmer votre action.
- Cliquez sur la touche Consulter le journal pour afficher les enregistrements des envois automatiques de la dernière séance. Le journal apparaît sur Notepad.
- Cliquez sur la touche Aide pour afficher une rubrique d'aide pertinente. La rubrique d'aide de la Vue d'ensemble de la fenêtre Envoi automatique s'affiche.



Envoi automatique

Résumé

Envois importés :	2	Démarrer
Envois réussis :	2	Arrêter
Échec envois :	0	Fermer

Nom de plan/carte
Sample Order Import 1

Sélectionner une carte...

Dossier de destination du fichier journal
C:\UPS\WSTD\SYSLOG\HANDSOFF

Parcourir...

Échec des envois lorsque les droits et taxes ne sont pas disponibles

Clé principale
 Ne pas rechercher de copies de clé.

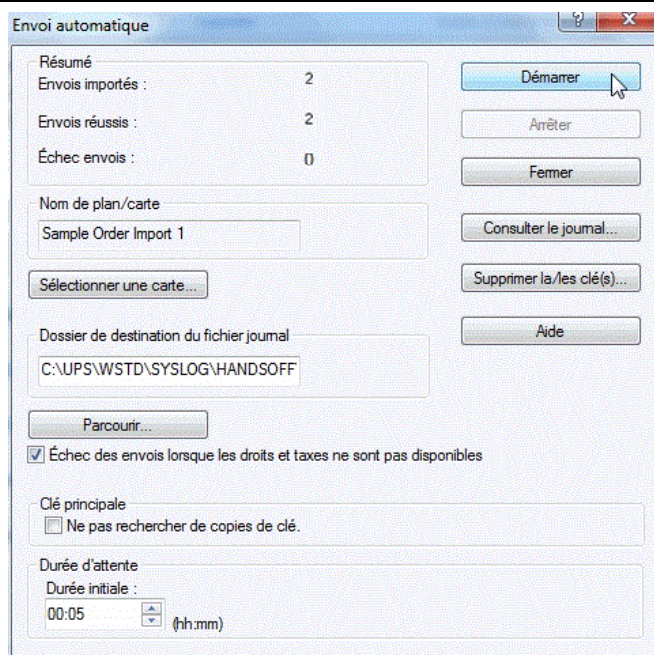
Durée d'attente
Temps restant : 00:04:45
Durée d'attente initiale : 00:05
(hh.mm.ss)

10. Après l'arrêt d'une séance, vous disposez des options suivantes :

- Cliquez sur la touche Démarrer pour commencer une séance d'Envoi automatique.
- Cliquez sur la touche Fermer pour fermer la fenêtre Envoi automatique.
- Cliquez sur la touche Consulter le journal pour afficher les enregistrements des envois automatiques de la dernière séance. Le journal apparaît sur Notepad.
- Cliquez sur la touche Supprimer la/les clé(s) pour supprimer les clés associées aux envois importés. Procédez ensuite jusqu'à l'étape 8.

Avertissement : Si vous cliquez sur la touche Supprimer la/les clé(s), WorldShip ne peut plus identifier les nouveaux envois de votre base de données lors du commencement d'une nouvelle séance d'Envoi automatique. À la place, WorldShip importe et traite tous les envois de votre base de données. Afin d'éviter d'importer et de traiter ces envois de nouveau, n'oubliez pas d'enlever tous les envois antérieurement importés de votre base de données.

- Cliquez sur la touche Aide pour afficher une rubrique d'aide pertinente. La rubrique d'aide de la Vue d'ensemble de la fenêtre Envoi automatique s'affiche.



Envoi automatique

Résumé

Envois importés :	2	Démarrer
Envois réussis :	2	Arrêter
Échec envois :	0	Fermer

Nom de plan/carte
Sample Order Import 1

Sélectionner une carte...

Dossier de destination du fichier journal
C:\UPS\WSTD\SYSLOG\HANDSOFF

Parcourir...

Échec des envois lorsque les droits et taxes ne sont pas disponibles

Clé principale
 Ne pas rechercher de copies de clé.

Durée d'attente
Durée initiale : 00:05
(hh.mm)