



WorldShip® Crear encabezados de etiquetas de envío personalizados

Estas instrucciones dan por hecho que ha instalado WorldShip 2013 o superior. Con el editor de etiquetas personalizadas de WorldShip, podrá personalizar los encabezados de las etiquetas de envío, las etiquetas de documentos y las etiquetas de destinatario.

En este documento se explican detalladamente las instrucciones para imprimir una etiqueta con encabezado de envío personalizado.

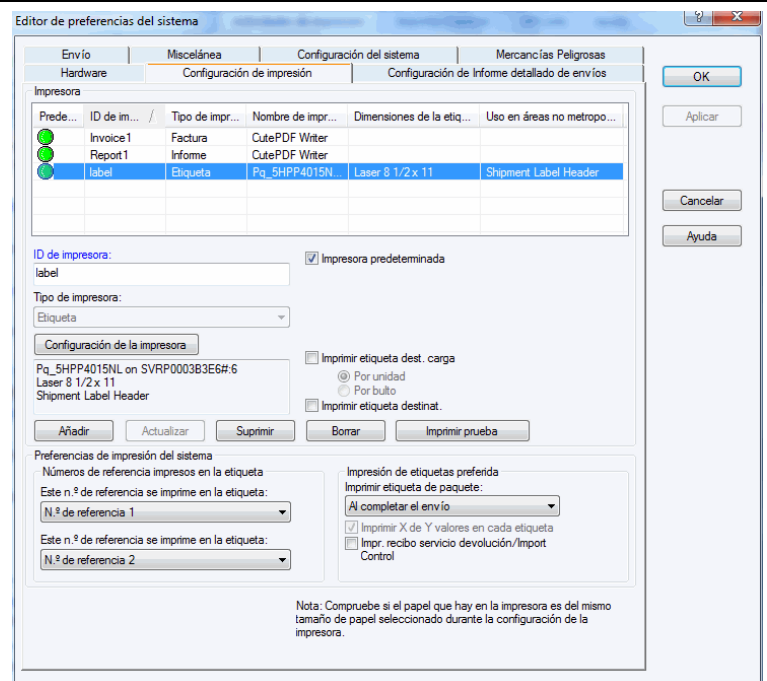


Paso

1. Compruebe que las preferencias de impresión estén ajustadas como se muestra a continuación, para imprimir un encabezado de etiqueta de envío personalizado:

- En la pestaña Herramientas, seleccione Preferencias del sistema y, a continuación, Configuración de impresión. Se mostrará la pestaña del editor de preferencias del sistema.
- Asegúrese que las dimensiones de la etiqueta muestren Térmica 4 x 8 o 4 x 8 1/4, Láser 8 1/2 x 11, Láser 8 1/2 x 11 (2 etiquetas por página) o Láser A4 210 x 297 y que el Uso de la zona ampliada muestre Encabezado de etiqueta de envío.

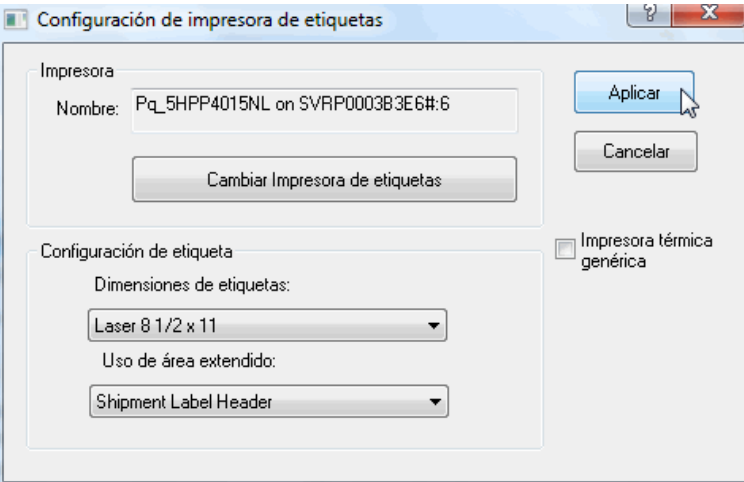
Ventana (si está disponible)



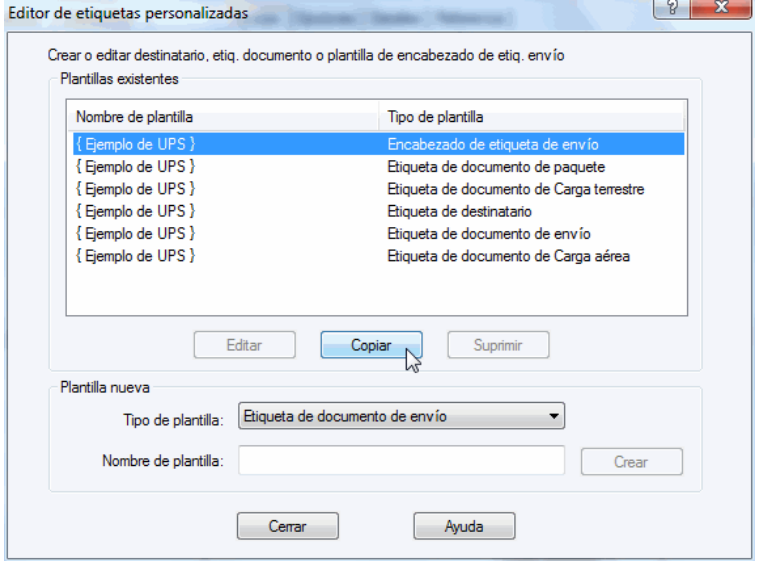
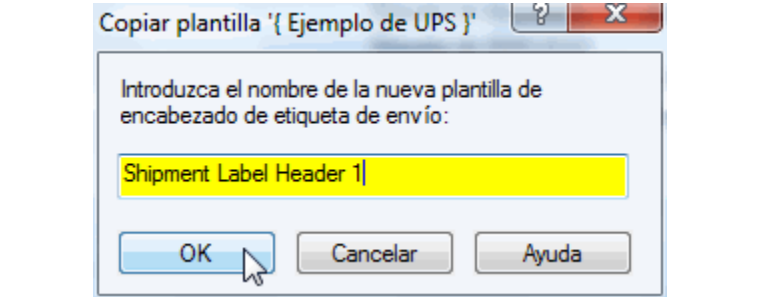
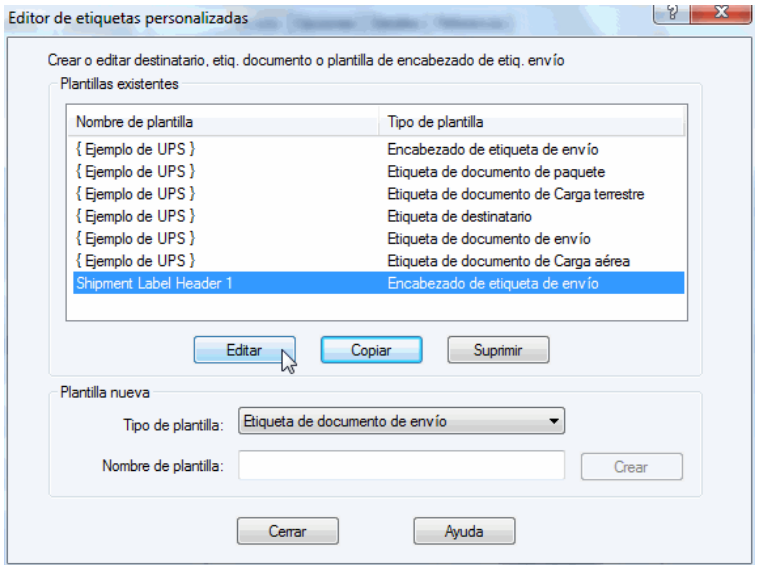


WorldShip®

Crear encabezados de etiquetas de envío personalizados

Paso	Ventana (si está disponible)
<ul style="list-style-type: none">• Si la impresora de etiquetas no mostrase la Dimensión de etiqueta y/o Uso de la zona ampliada correcto, procede de la siguiente manera:<ul style="list-style-type: none">○ Haga clic en el botón de Configuración de la impresora. Se mostrará la ventana de Configuración de la impresora de etiquetas.○ Haga clic en la flecha abajo situada junto a las dimensiones de etiqueta y seleccione Térmica 4 x 8 o 4 x 8 ¼ y, a continuación, haga clic en la flecha abajo situada junto al Uso de la zona ampliada y seleccione Encabezado de etiqueta de envío.○ Haga clic en el botón Aplicar. Se mostrará pestaña de Configuración de impresión en la ventana del Editor de preferencias del sistema.○ Haga clic en el botón Actualizar y, a continuación, haga clic en el botón Aceptar.	



Paso	Ventana (si está disponible)																
<p>2. En la pestaña Herramientas, seleccione Crear/Editar etiquetas personalizadas. Se mostrará la ventana del Editor de etiquetas personalizadas.</p> <ul style="list-style-type: none">Entre las plantillas existentes, seleccione Encabezado de etiqueta de envío.Haga clic en el botón Copiar.	 <p>Editor de etiquetas personalizadas</p> <p>Crear o editar destinatario, eti. documento o plantilla de encabezado de eti. envío</p> <table border="1"><thead><tr><th>Nombre de plantilla</th><th>Tipo de plantilla</th></tr></thead><tbody><tr><td>{ Ejemplo de UPS }</td><td>Encabezado de etiqueta de envío</td></tr><tr><td>{ Ejemplo de UPS }</td><td>Etiqueta de documento de paquete</td></tr><tr><td>{ Ejemplo de UPS }</td><td>Etiqueta de documento de Carga terrestre</td></tr><tr><td>{ Ejemplo de UPS }</td><td>Etiqueta de destinatario</td></tr><tr><td>{ Ejemplo de UPS }</td><td>Etiqueta de documento de envío</td></tr><tr><td>{ Ejemplo de UPS }</td><td>Etiqueta de documento de Carga aérea</td></tr></tbody></table> <p>Botones: Editar, Copiar, Suprimir</p> <p>Plantilla nueva</p> <p>Tipo de plantilla: Etiqueta de documento de envío</p> <p>Nombre de plantilla: <input type="text"/></p> <p>Botones: Cerrar, Ayuda, Crear</p>	Nombre de plantilla	Tipo de plantilla	{ Ejemplo de UPS }	Encabezado de etiqueta de envío	{ Ejemplo de UPS }	Etiqueta de documento de paquete	{ Ejemplo de UPS }	Etiqueta de documento de Carga terrestre	{ Ejemplo de UPS }	Etiqueta de destinatario	{ Ejemplo de UPS }	Etiqueta de documento de envío	{ Ejemplo de UPS }	Etiqueta de documento de Carga aérea		
Nombre de plantilla	Tipo de plantilla																
{ Ejemplo de UPS }	Encabezado de etiqueta de envío																
{ Ejemplo de UPS }	Etiqueta de documento de paquete																
{ Ejemplo de UPS }	Etiqueta de documento de Carga terrestre																
{ Ejemplo de UPS }	Etiqueta de destinatario																
{ Ejemplo de UPS }	Etiqueta de documento de envío																
{ Ejemplo de UPS }	Etiqueta de documento de Carga aérea																
<p>3. Se mostrará la ventana Copiar plantilla.</p> <ul style="list-style-type: none">Introduzca el nombre de la Plantilla nueva de encabezado de etiqueta de envío.Haga clic en el botón Aceptar.	 <p>Copiar plantilla '{ Ejemplo de UPS }'</p> <p>Introduzca el nombre de la nueva plantilla de encabezado de etiqueta de envío:</p> <p>Shipment Label Header 1</p> <p>Botones: OK, Cancelar, Ayuda</p>																
<p>4. Se mostrará la ventana del Editor de etiquetas personalizadas y la plantilla en Plantillas existentes.</p> <ul style="list-style-type: none">Seleccione la plantilla nueva en Plantillas existentes.Haga clic en el botón Editar.	 <p>Editor de etiquetas personalizadas</p> <p>Crear o editar destinatario, eti. documento o plantilla de encabezado de eti. envío</p> <table border="1"><thead><tr><th>Nombre de plantilla</th><th>Tipo de plantilla</th></tr></thead><tbody><tr><td>{ Ejemplo de UPS }</td><td>Encabezado de etiqueta de envío</td></tr><tr><td>{ Ejemplo de UPS }</td><td>Etiqueta de documento de paquete</td></tr><tr><td>{ Ejemplo de UPS }</td><td>Etiqueta de documento de Carga terrestre</td></tr><tr><td>{ Ejemplo de UPS }</td><td>Etiqueta de destinatario</td></tr><tr><td>{ Ejemplo de UPS }</td><td>Etiqueta de documento de envío</td></tr><tr><td>{ Ejemplo de UPS }</td><td>Etiqueta de documento de Carga aérea</td></tr><tr><td>Shipment Label Header 1</td><td>Encabezado de etiqueta de envío</td></tr></tbody></table> <p>Botones: Editar, Copiar, Suprimir</p> <p>Plantilla nueva</p> <p>Tipo de plantilla: Etiqueta de documento de envío</p> <p>Nombre de plantilla: <input type="text"/></p> <p>Botones: Cerrar, Ayuda, Crear</p>	Nombre de plantilla	Tipo de plantilla	{ Ejemplo de UPS }	Encabezado de etiqueta de envío	{ Ejemplo de UPS }	Etiqueta de documento de paquete	{ Ejemplo de UPS }	Etiqueta de documento de Carga terrestre	{ Ejemplo de UPS }	Etiqueta de destinatario	{ Ejemplo de UPS }	Etiqueta de documento de envío	{ Ejemplo de UPS }	Etiqueta de documento de Carga aérea	Shipment Label Header 1	Encabezado de etiqueta de envío
Nombre de plantilla	Tipo de plantilla																
{ Ejemplo de UPS }	Encabezado de etiqueta de envío																
{ Ejemplo de UPS }	Etiqueta de documento de paquete																
{ Ejemplo de UPS }	Etiqueta de documento de Carga terrestre																
{ Ejemplo de UPS }	Etiqueta de destinatario																
{ Ejemplo de UPS }	Etiqueta de documento de envío																
{ Ejemplo de UPS }	Etiqueta de documento de Carga aérea																
Shipment Label Header 1	Encabezado de etiqueta de envío																

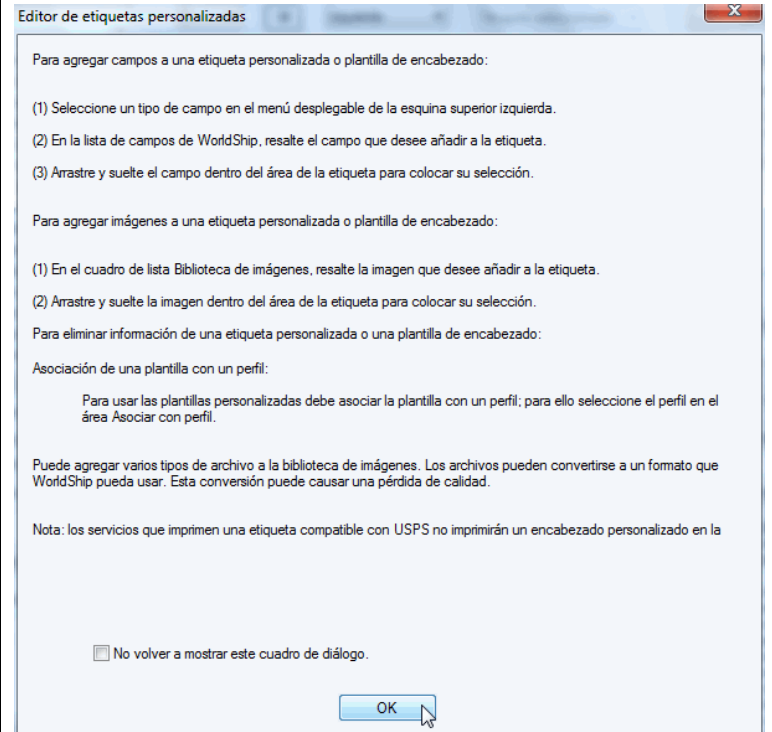


Paso

5. Se mostrará la ventana del Editor de etiquetas personalizadas.

- Revise los datos.
- Haga clic en el botón Aceptar.

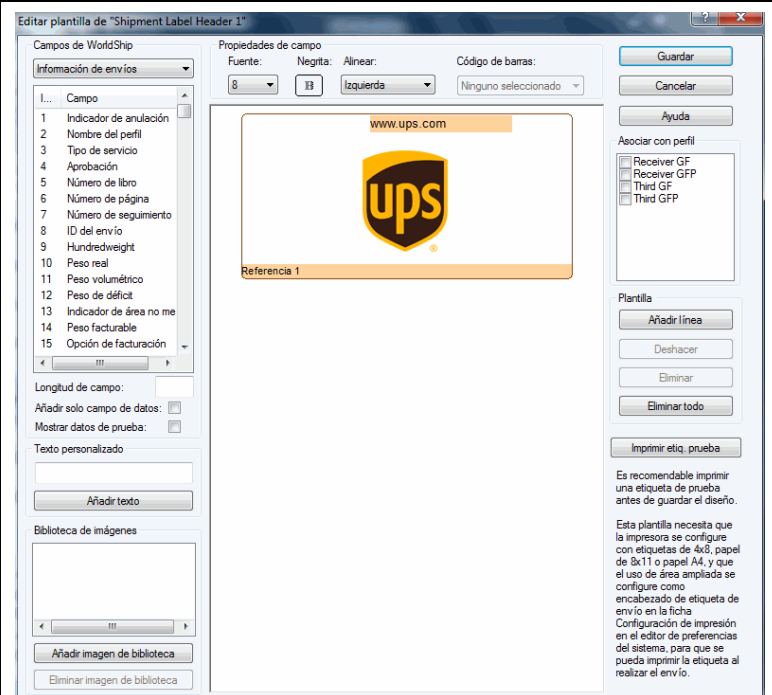
Ventana (si está disponible)



6. Se mostrará la ventana para editar la plantilla del encabezado de etiqueta de envío nuevo.

Añada los elementos que necesite:

- Adición de campos – Haga clic en la flecha abajo situada junto a los campos de Worldship y seleccione una categoría de campos. Utilice la lista de campos situada debajo de la categoría de campo para seleccionar un campo y, a continuación, arrástrelo y suéltelo en la posición de la plantilla que desee.





WorldShip®

Crear encabezados de etiquetas de envío personalizados

Paso	Ventana (si está disponible)
<ul style="list-style-type: none">• Adición de texto personalizado – Escribe el texto que desee (hasta 45 caracteres) en el cuadro de texto personalizado y, a continuación, haga clic en el botón Añadir texto. El texto se alinearán en la esquina superior izquierda de la plantilla, aunque se puede mover a cualquier otra posición.• Adición de campo y texto – Seleccione un campo de la lista de campo, escriba el texto en el cuadro de texto personalizado y arrastre y suelte el campo en la posición que desee colocar el campo y el texto.• Adición de un campo sin texto – Marque la casilla Añadir solo campo de datos.• Adición de datos de prueba – Marque la casilla Mostrar datos de prueba para propagar datos de prueba en el campo.• Añadir una imagen – Seleccione una imagen de la Biblioteca y arrastre y suelte la imagen en la posición de la plantilla que le corresponda. El tamaño máximo de imagen permitido es de 4 x 7 pulgadas o 350 x 175 píxeles.• Adición de una imagen de la biblioteca de imágenes – Haga clic en el botón Añadir imagen de la biblioteca. En la ventana Añadir imagen, introduzca la ruta de acceso a la imagen o haga clic en el botón Buscar para seleccionar la imagen. A continuación, haga clic en el botón OK. La imagen se guardará en la Biblioteca de imágenes.	



WorldShip®

Crear encabezados de etiquetas de envío personalizados

Paso	Ventana (si está disponible)
<ul style="list-style-type: none">• Asociar un perfil a una plantilla – Marque la casilla situada junto al perfil que desea asociar a la plantilla visualizada. <p>Nota: solo se puede asociar al perfil una plantilla de cada tipo.</p> <ul style="list-style-type: none">• Adición de una línea horizontal – Haga clic en el botón Añadir línea situado debajo de la plantilla. Haga clic y mantenga pulsado el botón izquierdo del ratón sobre la plantilla, arrastre la línea hasta el final y suelte el botón izquierdo del ratón.• Imprimir etiqueta de prueba – Haga clic en el botón Imprimir etiqueta de prueba.	