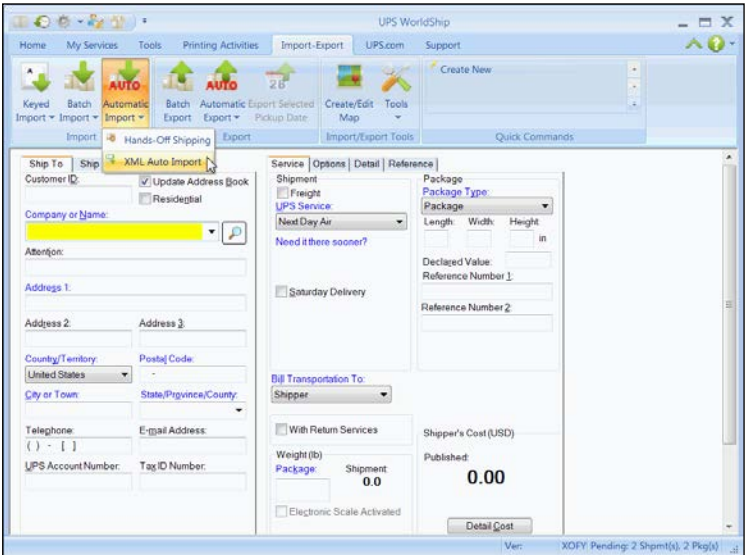




Mit der XML-Auto-Import-Funktion kann eine .xml-Datei mit Sendungen in WorldShip importiert und verarbeitet werden. Sobald die .xml-Datei in WorldShip importiert ist und die Aufkleber gedruckt werden, wird die verarbeitete .xml-Datei umbenannt. Des Weiteren wird automatisch eine Datei mit den Sendungsinformationen und der Kontrollnummer erstellt und im gleichen Ordner wie die .xml-Datei abgelegt.

Zum Import und zur Verarbeitung mit der XML-Auto-Import-Funktion, muss eine .xml-Datei erstellt werden. Dabei folgen Sie dem Schema, das Sie in folgendem Verzeichnis finden, sobald Sie WorldShip installiert haben:
\\UPS\WSTD\Openshipments.xdr

Nach dem Erstellen der .xml-Datei gehen Sie folgendermaßen vor:

| Schritt | Fenster (falls verfügbar) |
|---|--|
| 1. Auf der Import-Export Registerkarte wählen Sie Automatischer Import aus, danach XML-Auto-Import . |  <p>The screenshot shows the UPS WorldShip application window. The 'Import-Export' menu is open, and the 'XML Auto Import' option is highlighted. The main window displays various shipping details, including 'Ship To' information, 'Service' options (Next Day Air), and 'Package' details (Package Type, Length, Width, Height). The 'Shipper's Cost (USD)' is shown as 0.00.</p> |

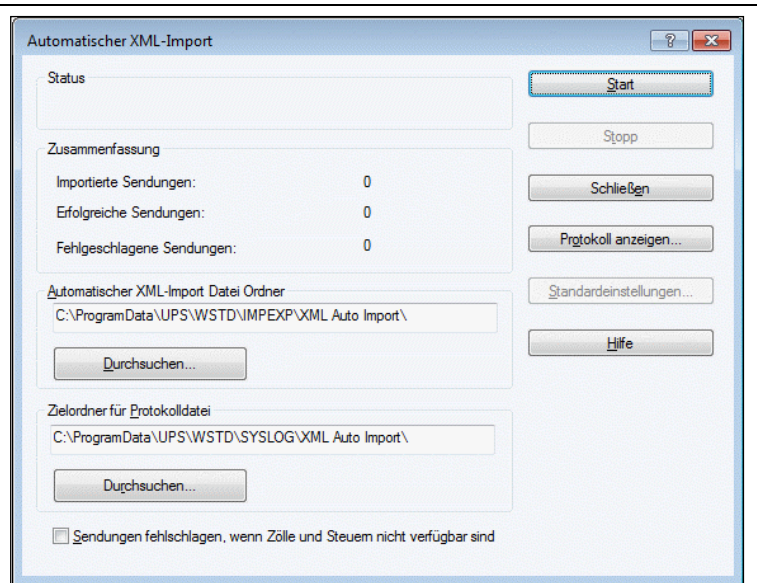


2. Das **XML-Auto-Import** Fenster erscheint.

- Wählen Sie den Standardpfad im **XML-Auto-Import-Datei-Ordner** Feld oder klicken Sie auf **Durchsuchen**, um das XML-Verzeichnis, aus dem die XML-Import-Informationen gelesen werden sollen, auszuwählen.

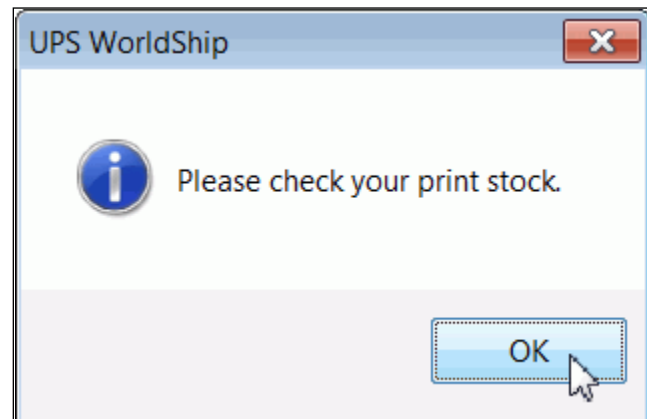
Hinweis: Vergewissern Sie sich, dass der Schemapfad in der .xml-Datei den Ort der .xdr-Datei anzeigt.

- Wählen Sie das **Protokolldatei Zielordner** Feld aus oder klicken Sie auf **Durchsuchen**. Wählen Sie dann ein Verzeichnis zum Speichern der Protokolldatei, die die Informationen über die Verarbeitung der erfolgreichen und/oder fehlgeschlagenen Sendungen enthält.
- Wählen Sie das Kontrollkästchen **Fehlgeschlagene Sendungen, wenn Zölle und Steuern nicht verfügbar sind**. Dadurch wird angezeigt, dass Sendungen ohne verfügbare Zölle und Steuern nicht abgefertigt werden sollen.
- Klicken Sie auf **Start**.



3. WorldShip zeigt eine Erinnerung zur Überprüfung des Druckbestandes an.

- Überprüfung des Druckbestandes.
- Klicken Sie auf OK.



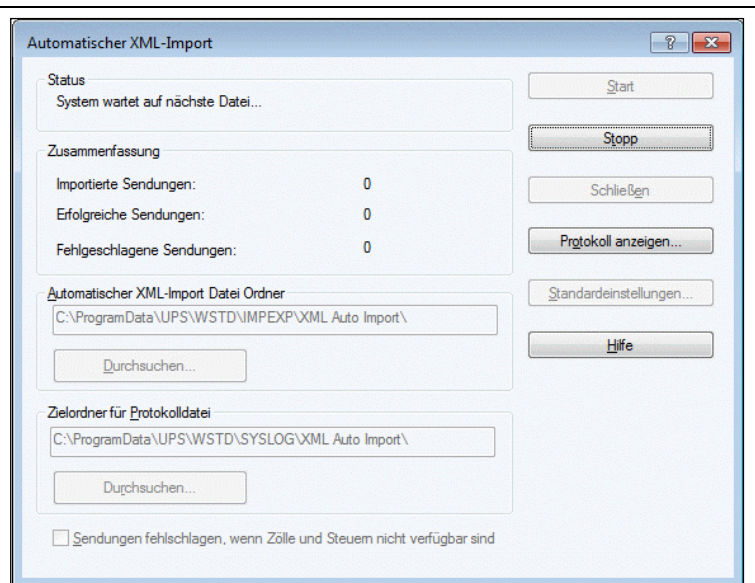


4. WorldShip fragt den C:\ProgramData\UPS\WSTD\ImpExp\XML Auto-Import-Ordner ab, verarbeitet alle neuen XML-Dateien, und benennt die Datei-Erweiterungen in „xxx“ um. Nach der Verarbeitung jeder Sendung wird zur Nachbildung der XML-Sendung eine Datei erstellt und der Prozess-Status wird protokolliert.

Überwachen Sie die **XML-Auto-Import-Sitzung**. Unter **Zusammenfassung** wird die kumulierte Gesamtsumme an Sendungen, die erfolgreich verarbeitet wurden und Sendungen, deren Validierung fehlgeschlagen ist, angezeigt. Diese Summe bezieht sich auf die aktuelle Sitzung.

Tipps:

- Beim Start einer neuen XML-Auto-Import-Sitzung steht die Gesamtsumme auf null.
- Bei Import und Abfertigung neuer Sendungen werden in WorldShip die Gesamtsummen aktualisiert, sodass der Fortschritt der aktuellen Sitzung angezeigt wird.
- Wenn Sie die aktuelle Sitzung beenden und dann eine neue Sitzung beginnen, steht die Gesamtsumme auf null.

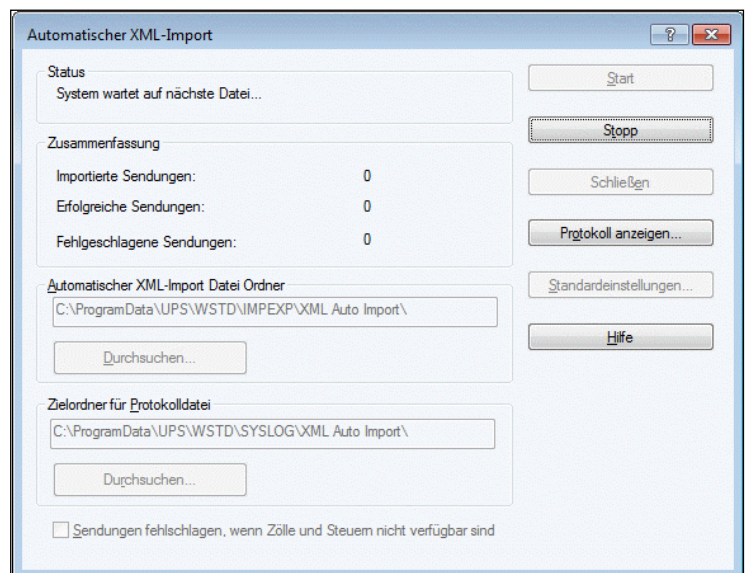


5. Zur Ansicht des XML-Auto-Import-Protokolls:

Klicken Sie auf **Protokoll anz.**

Tipps:

- Wenn Sie während einer Sitzung auf **Protokoll anz.** klicken, wird die Protokolldatei der aktuellen Sitzung angezeigt.
- Wenn Sie vor oder nach einer Sitzung auf **Protokoll anz.** klicken, wird die Protokolldatei der letzten Sitzung angezeigt.





6. Um die aktuelle XML-Auto-Import-Sitzung zu beenden:

Auf die Schaltfläche „Beenden“ klicken.

Anmerkung: Bei der Frage, ob Sie die aktuelle XML-Auto-Import-Sitzung beenden möchten, klicken Sie auf „Ja“.

Automatischer XML-Import

Status
System wartet auf nächste Datei...

Zusammenfassung

| | |
|----------------------------|---|
| Importierte Sendungen: | 0 |
| Erfolgreiche Sendungen: | 0 |
| Fehlgeschlagene Sendungen: | 0 |

Automatischer XML-Import Datei Ordner
C:\ProgramData\UPS\WSTD\IMPEXP\XML Auto Import\
Durchsuchen...

Zielordner für Protokolldatei
C:\ProgramData\UPS\WSTD\SYSLOG\XML Auto Import\
Durchsuchen...

Sendungen fehlschlagen, wenn Zölle und Steuern nicht verfügbar sind

Start
Stopp
Schließen
Protokoll anzeigen...
Standardeinstellungen...
Hilfe