

# Guia de Tarifas e Serviços UPS® 2012



*Para clientes situados  
em Portugal*

*Em vigor a partir de  
2 de Janeiro de 2012*

TARIFAS EM EUR



## A logística é, hoje, um dos elementos mais importantes nos negócios

### Descubra a nova logística

Logística é levar as coisas onde elas têm de estar, no momento exacto, e da forma mais eficiente possível. Mas a logística pode, hoje, proporcionar muito mais do que isso. É uma forma estratégica de acrescentar valor ao seu negócio. Facilita a gestão do seu negócio. Permite-lhe servir melhor os seus clientes e pode ajudar a sua empresa a crescer. É a nova logística.

### O que a nova logística pode fazer por si

A nova logística é mais do que levar coisas até ao sítio certo, no momento certo e pelo preço certo. É, sim, utilizar a circulação de mercadorias como vantagem competitiva. É toda uma nova forma de pensar e um elemento importante para fazer crescer o seu negócio.

### Acesso aos recursos através da UPS

Num mundo impulsionado pela logística, a UPS é a empresa que está melhor posicionada para ajudar a sua empresa a ter sucesso. Não necessita de um grande armazém ou centro de distribuição, nem de uma rede global para ter acesso a esta nova logística. Precisa apenas da UPS.

Temos mais de 400.000 colaboradores dedicados, mais de um século de experiência em logística e uma reputação, conseguida com muito trabalho, que nos permite gerir algumas das cadeias de abastecimento globais de maior dimensão e tecnologicamente mais avançadas.

**Nós adoramos a logística. Coloque a nova logística a trabalhar para si. Comece em [www.ups.com](http://www.ups.com).**

# Índice:

## PARTE A Serviços de Pequenos Volumes

SECÇÃO

1

### Selecione um Serviço

Determine o serviço que melhor se adapta às suas necessidades e descubra para onde pode enviar ou de onde pode receber utilizando a tabela de zonas.

Página 2

SECÇÃO

2

### Tarifas para Efectuar Envios

Averigue os custos do seu serviço preferido.

Página 9

SECÇÃO

3

### Tarifas para Receber Envios

Averigue os custos do seu serviço preferido.

Página 15

SECÇÃO

4

### Custos e Serviços Adicionais

Conheça os serviços de valor acrescentado que estão disponíveis e determine os custos adicionais que possam aplicar-se ao seu envio.

Página 25

SECÇÃO

5

### Informação de Referência

Consulte as opções de pagamento. Verifique quais os artigos que são proibidos e outras restrições de serviço. Analise as garantias de reembolso da UPS, a responsabilidade e os Termos e Condições para envios de pequenos volumes.

Página 37

## PARTE B Serviços de Carga

SECÇÃO

6

### Carga

Descubra os nossos serviços de carga e escolha aquele que melhor se adapta às necessidades de envio da sua empresa. Fique também a conhecer outros serviços disponíveis da cadeia de abastecimento.

Página 46

Índice

Página 52

## PARTE A Serviços de Pequenos Volumes

### SECÇÃO

# 1

## Selecione um Serviço

### Principais opções de serviços UPS

A UPS oferece um serviço de entregas totalmente integrado, com a mais completa gama de serviços. Ajudamo-lo a enviar as suas mercadorias a nível nacional ou internacional, utilizando três serviços expresso, com hora e dia definidos, de modo a garantir que as suas mercadorias serão entregues no dia programado até às 9h00, 10h30, 12h00 (meio-dia) ou até ao final do dia. Além disso, a UPS oferece alternativas económicas para os seus envios, para os quais o factor tempo não é tão importante. Estão igualmente disponíveis serviços de importação. Consulte as tarifas de importação na Secção 3, deste guia, ou clique em "Zonas e Tarifas" na secção "Calcular Tempo e Custo" em [www.ups.com](http://www.ups.com).

Sempre que proceda a envios através da UPS, pode contar com o seguinte, sem custos adicionais:

- Excelente fiabilidade de serviços
- Garantia de reembolso\* para serviços UPS Express
- Recolha na sua morada
- Três tentativas de entrega
- Opções para preparação de envios online
- Visibilidade total para os seus envios
- Locais de envio convenientes no centro da cidade
- Uma empresa de transportes respeitada e reconhecida pelos seus clientes a nível mundial.

Queira consultar a Secção 4, deste guia, para saber mais pormenores sobre os custos e serviços adicionais da UPS.

**Se não indicar um serviço específico, o envio será automaticamente expedido e facturado como UPS Express, quando estiver disponível.**

#### \*Garantia de Reembolso

Restrições aplicáveis. A garantia de reembolso incluirá uma restituição, a pedido, dos seus custos de envio, caso a entrega seja efectuada fora do nosso compromisso de tempo. Para mais informações sobre a nossa garantia de reembolso, consulte por favor a página 42, deste guia, ou os nossos Termos e Condições de Transporte.

SECÇÃO 2	Tarifas para Efectuar Envios	Página 9
SECÇÃO 3	Tarifas para Receber Envios	Página 15
SECÇÃO 4	Custos e Serviços Adicionais	Página 25
SECÇÃO 5	Informação de Referência	Página 37
SECÇÃO 6	Carga	Página 46

Serviço	Descrição	Características
<b>UPS Express Plus®</b> Serviço de entregas à primeira hora da manhã para os seus envios mais urgentes	<ul style="list-style-type: none"> <li>Entregas no dia útil seguinte, até às 9h00 da manhã, para a maioria dos centros de negócios de Portugal e no resto da Europa.</li> <li>Entregas desde as 8h00 da manhã, até às 9h00, o mais tardar, do segundo dia útil para a maioria dos endereços comerciais nos EUA e principais centros de negócios no Canadá.</li> <li>Entregas na maioria dos centros de negócios da Ásia, até às 9h00 da manhã do segundo dia útil.</li> </ul>	<ul style="list-style-type: none"> <li>Garantia de Reembolso*.</li> <li>Ideal para os envios que têm de chegar ao destino no início do dia útil.</li> <li>Gestão prioritária de todos os passos, para uma maior tranquilidade.</li> <li>Embalagem UPS disponível, gratuitamente, para uma maior comodidade.</li> <li>Serviços de importação disponíveis. Para informações mais pormenorizadas, utilize a ferramenta "Calcular Tempo e Custo" em <a href="http://www.ups.com">www.ups.com</a>.</li> </ul>
<b>UPS Express®</b> Serviço de entregas na manhã seguinte em toda a Europa, e entregas com hora definida em todo o mundo	<ul style="list-style-type: none"> <li>Entregas na maioria dos centros de negócios de Portugal até às 10h30 da manhã ou até às 12h00 do dia seguinte.</li> <li>Entregas no dia seguinte desde as 10h30 da manhã até às 12h00, o mais tardar, para a maioria dos endereços comerciais na Europa.</li> <li>Entregas desde as 10h30 da manhã ou até às 12h00, do segundo dia útil para a maioria dos endereços comerciais nos EUA e principais centros de negócios no Canadá.</li> <li>Entregas com hora definida, no prazo de 2 a 3 dias úteis até às 12h00, para a maioria dos centros de negócios na Ásia.</li> </ul>	<ul style="list-style-type: none"> <li>Garantia de Reembolso*.</li> <li>A opção ideal para os envios urgentes que têm de chegar durante a manhã.</li> <li>Embalagem UPS disponível, gratuitamente, para uma maior comodidade.</li> <li>Serviços de importação disponíveis. Para informações mais pormenorizadas, utilize a ferramenta "Calcular Tempo e Custo" em <a href="http://www.ups.com">www.ups.com</a>.</li> </ul>
<b>UPS Express Saver®</b> Serviço de entregas no dia útil seguinte em toda a Europa, e entregas rápidas em todo o mundo	<ul style="list-style-type: none"> <li>Entregas no dia útil seguinte, durante o dia, para praticamente todos os centros de negócios europeus.</li> <li>Entregas no final do segundo dia útil, para a maioria dos endereços comerciais nos EUA e principais centros de negócios no Canadá.</li> <li>Entregas durante o dia, no prazo de 2 a 3 dias úteis, para a Ásia.</li> </ul> <p><i>O serviço UPS Express Saver é, por vezes, designado por UPS Saver.</i></p>	<ul style="list-style-type: none"> <li>Serviço mundial disponível para mais de 200 países e territórios.</li> <li>Garantia de Reembolso*.</li> <li>Serviço de entregas até ao final do dia para envios expresso.</li> <li>Embalagem UPS disponível, gratuitamente, para uma maior comodidade.</li> <li>Serviços de importação disponíveis. Para informações mais pormenorizadas, utilize a ferramenta "Calcular Tempo e Custo" em <a href="http://www.ups.com">www.ups.com</a>.</li> <li>Não se encontra disponível para envios nacionais.</li> </ul>
<b>UPS Standard®</b> Serviços de entregas programadas, com dia definido, em toda a Europa	<p>Serviço económico, com dia definido, para envios menos urgentes, para destinos dentro da UE, Liechtenstein, Noruega e Suíça. O tempo de trânsito varia consoante o país de origem e de destino.</p> <p><i>Para uma visualização de referência mais fácil do tempo de trânsito UPS Standard internacional ou para determinar a data de entrega programada, visite a secção "Calcular Tempo e Custo" na página principal da UPS de Portugal, em <a href="http://www.ups.com">www.ups.com</a>.</i></p>	<ul style="list-style-type: none"> <li>A opção ideal quando a rapidez tem de ser combinada com a economia.</li> <li>As estimativas de entrega em dia específico permitem-lhe planejar as datas de entrega.</li> <li>Serviço de entregas porta-a-porta.</li> <li>O serviço UPS Standard entre dois estados-membros da UE é limitado às mercadorias em livre circulação na UE.</li> <li>Este serviço inclui o processo de desalfandegamento, quando aplicável.</li> <li>Serviços de importação disponíveis. Para informações mais pormenorizadas, utilize a ferramenta "Calcular Tempo e Custo" em <a href="http://www.ups.com">www.ups.com</a>.</li> <li>Não se encontra disponível para envios nacionais.</li> </ul>
<b>UPS Expedited</b> Serviço de entregas programadas, com dia definido, para destinos fora da Europa	<p>Serviço económico, com dia definido, para envios menos urgentes, para destinos fora da UE, Liechtenstein, Noruega e Suíça.</p> <p><i>Para uma visualização de referência mais fácil do tempo de trânsito UPS Expedited, visite a secção "Calcular Tempo e Custo" na página principal da UPS de Portugal em <a href="http://www.ups.com">www.ups.com</a>.</i></p>	<ul style="list-style-type: none"> <li>Disponível em mais de 60 países e territórios.</li> <li>A opção ideal para os envios menos urgentes.</li> <li>A entrega em dia definido permite-lhe planejar com antecedência.</li> <li>Serviço porta-a-porta com desalfandegamento interno.</li> <li>Serviços de importação disponíveis. Para informações mais pormenorizadas, utilize a ferramenta "Calcular Tempo e Custo" em <a href="http://www.ups.com">www.ups.com</a>.</li> <li>Não se encontra disponível para envios nacionais.</li> </ul>

## \*Garantia de Reembolso

Restrições aplicáveis. A garantia de reembolso incluirá uma restituição, a pedido, dos seus custos de envio, caso a entrega seja efectuada fora do nosso compromisso de tempo. Para mais informações sobre a nossa garantia de reembolso, consulte por favor a página 42, deste guia, ou os nossos Termos e Condições de Transporte.

## Tabela de zonas

As seguintes tabelas referem-se às opções de serviços UPS que estão disponíveis de/e para determinados destinos, e são também utilizadas para identificar o número de zona para o seu envio. Os números de zona são necessários para calcular o custo do seu envio.

### Enviar ou receber

Utilize as colunas das zonas de **envios** quando os custos de transporte são facturados a um terceiro no país de origem\*.

Utilize as colunas das zonas de **recepção** quando os custos de transporte são facturados a um terceiro no país de destino\*.

### Como utilizar a tabela de zonas

- 1 Determine o destino para onde vai efectuar, ou a partir de onde vai receber, o seu envio.
- 2 Um serviço está geralmente disponível quando um número de zona vem indicado na coluna de envio ou de recepção do país por si escolhido.
- 3 Anote o número da zona para referência posterior ao calcular o custo.

\* Para mais informações sobre opções de pagamento, queira, por favor, consultar a página 38.

País	Código ISO	Zonas para Enviar					Zonas para Receber				
		Express Plus	Express	Express Saver	Standard	Expedited	Express Plus	Express	Express Saver	Standard	Expedited
<b>A</b>											
Afeganistão	AF			9			9	9	9		
África do Sul	ZA		8	8			9	9	9		
Albânia	AL			7			6	6	6		
Alemanha	DE	3	3	3	2		3	3	3	2	
Andorra	AD			5	4						
Angola	AO			9			11	11	11		
Anguilla	AI			9			11	11	11		
Antígua e Barbuda	AG			9			11	11	11		
Arábia Saudita	SA		8	8		6	9	9	9		5
Argélia	DZ			7			8	8	8		
Argentina	AR	3	8	8		5	9	9	9		5
Arménia	AM			9			6	6	6		
Aruba	AW			9			11	11	11		
Austrália	AU	3	8	8		6	9	9	9		5
Áustria	AT	3	3	3	2		4	4	4	2	
Azerbaijão	AZ			9			11	11	11		
<b>B</b>											
Bahamas	BS	3		9			11	11	11		
Bahreim	BH		8	8		6	9	9	9		5
Bangladesh	BD	3		9			11	11	11		
Barbados	BB			9			11	11	11		
Barbuda (Antígua e Barbuda)	AG			9			11	11	11		
Bélgica	BE	3	3	3	2		3	3	3	2	
Belize	BZ			9							
Benin	BJ			9			11	11	11		
Bermudas	BM			9			11	11	11		
Bielorrússia	BY	3		7			6	6	6		
Bolívia	BO			9			9	9	9		
Bonaire	BQ/AN			9			11	11	11		
Bósnia-Herzegovina	BA		7	7			6	6	6		
Botswana	BW			9			11	11	11		
Brasil	BR	3	7	7		4	9	9	9		5
Brunei	BN	3		9			11	11	11		
Bulgária	BG		402	402	41		42	42	42	21	
Burkina Faso	BF			9			11	11	11		
Burundi	BI			9			11	11	11		
Butão	BT			9			11	11	11		
<b>C</b>											
Camarões	CM			8			11	11	11		
Camboja	KH	3		9			11	11	11		
Canadá	CA	3	6	6	6	3	7	7	7		3
Cazaquistão	KZ	3		7	7		11	11	11		
Ceuta	ES	3		5							
Chade	TD			9			11	11	11		
Chile	CL	3	8	8		5	9	9	9		5
China, República Popular	CN	3	8	8	8	6	10	10	10		6
Chipre	CY			402			42	42	42		
Colômbia	CO	3		9	9	5	9	9	9		5
Comores	KM			9			11	11	11		
Congo (Brazzaville)	CG			9			11	11	11		
Congo, República Democrática	CD			9			11	11	11		
Coreia do Sul	KR			8		6	9	9	9		5
Costa do Marfim	CI			9			11	11	11		
Costa Rica	CR	3	9	9		5	9	9	9		5
Croácia	HR	3	7	7			6	6	6		
Curaçao	CW/AN			9			11	11	11		
<b>D</b>											
Dinamarca	DK	3	4	4	4	3	4	4	4	3	
Djibuti	DJ			9			11	11	11		

### Disponibilidade de Serviços

Utilize a ferramenta "Calcular Tempo e Custo" na página de Portugal em [www.ups.com](http://www.ups.com) - onde encontrará todas as opções de serviço disponíveis a partir do seu código postal na origem, por si escolhido, até ao seu destino, numa questão de segundos.

☒ Pode aplicar-se em certos locais uma taxa para recolhas e entregas em zonas não metropolitanas ou remotas.

⚡ Verifique o número de zona correspondente abaixo.

As tabelas de todas as zonas não metropolitanas ou remotas podem ser encontradas na secção de “Calcular Tempo e Custo” em [www.ups.com](http://www.ups.com).

Note que as zonas não metropolitanas ou remotas estão sujeitas a alterações.

País	Zonas para Enviar						Zonas para Receber					País	Zonas para Enviar						Zonas para Receber					
	Código ISO	Express Plus	Express	Express Saver	Standard	Expedited	Express Plus	Express	Express Saver	Standard	Expedited		Código ISO	Express Plus	Express	Express Saver	Standard	Expedited	Express Plus	Express	Express Saver	Standard	Expedited	
Dominica	DM			9			11	11	11			I						11	11	11				
<b>E</b>																								
Egipto	EG		8	8		6	9	9	9		5	Ilha União (São Vicente e Granadinas)	VC					11	11	11				
El Salvador	SV	☒		9		5	9	9	9		5	Ilhas Cabo Verde	CV			8		11	11	11				
Emirados Árabes Unidos	AE		8	8		6	9	9	9		5	Ilhas Caimão	KY			9		11	11	11				
Equador	EC	☒		9		5	9	9	9		5	Ilhas Canárias	IC	☒		5			5	5				
Eritreia	ER			9			11	11	11			Ilhas Cook	CK			9								
Escócia	GB	☒	3	3	2		3	3	3	2		Ilhas do Canal (Guernsey)	GG			5	4		5	5	5	4		
Eslóvenia	SI		401	401	41		41	41	41	21		Ilhas do Canal (Jersey)	JE			5	4		5	5	5	4		
Espanha (excluindo as Ilhas Canárias, Ceuta e Melilha)	ES	☒	2	2	2	1		2	2	2	1	Ilhas Faroë	FO			5								
Espanha (Ilhas Baleares) 07000 - 07999		☒	3	3	3	2		2	2	2	1	Ilhas Marianas do Norte	MP	☒		9			11	11	11			
Estados Unidos da América	US	☒	⚡	⚡	⚡		⚡	⚡	⚡		⚡	Ilhas Marshall	MH			9								
Estados Orientais												Ilhas Salomão	SB			9								
Alabama, Connecticut,			5	5	5		2	7	7	7	3	Ilhas Turks e Caicos	TC			9			11	11	11			
Delaware, District of Columbia,			5	5	5		2	7	7	7	3	Ilhas Virgens Americanas	VI			9			11	11	11			
Florida, Georgia, Illinois,			5	5	5		2	7	7	7	3	Ilhas Virgens Britânicas	VG			9			11	11	11			
Indiana, Iowa, Kentucky,			5	5	5		2	7	7	7	3	Ilhas Wallis e Futuna	WF			9								
Maine, Maryland,			5	5	5		2	7	7	7	3	Índia	IN	☒	8	8	8	6	8	8	8		4	
Massachusetts, Michigan,			5	5	5		2	7	7	7	3	Indonésia	ID	☒	8	8	8	6	9	9	9		5	
Missouri, New Hampshire,			5	5	5		2	7	7	7	3	Inglaterra (ver Reino Unido)	GB	☒	3	3	3	2	3	3	3	2		
New Jersey, North Carolina,			5	5	5		2	7	7	7	3	Iraque	IQ	☒		8	6	9	9	9		5		
Nova York, Ohio, Pennsylvania,			5	5	5		2	7	7	7	3	Irlanda do Norte	GB			4	3		3	3	3	2		
Rhode Island, South Carolina,			5	5	5		2	7	7	7	3	Irlanda, República	IE		4	4	4	3	4	4	4	2		
Tennessee, Vermont, Virginia,			5	5	5		2	7	7	7	3	Islândia	IS			5	5		6	6	6			
West Virginia e Wisconsin.			5	5	5		2	7	7	7	3	Israel	IL			8	8	6	9	9	9		5	
Outros destinos			5	5	5		3	7	7	7	3	Itália	IT	☒	3	3	3	2	3	3	3	2		
Estónia	EE			402	402	41		42	42	42	21	<b>J</b>												
Etiópia	ET			9			11	11	11			Jamaica	JM	☒		9			11	11	11			
<b>F</b>												Japão	JP	☒		8	8	6	9	9	9		5	
Faixa de Gaza e Sisjordânia	PS			8		6	9	9	9		5	Jordânia	JO			8	8		9	9	9			
Fidji	FJ			9			11	11	11			<b>K</b>												
Filipinas	PH	☒	8	8	8	6	8	8	8		4	Kiribati	KI			9								
Finlândia	FI	☒	4	4	3		4	4	4	3		Kosovo	RS			7			6	6	6			
França	FR	☒	3	3	3	2		3	3	3	1	Kosrae	FM			9								
<b>G</b>												(Estados Federados da Micronésia)												
Gabão	GA						11	11	11			Kuwait	KW			8	8	6	9	9	9		5	
Gâmbia	GM						11	11	11			<b>L</b>												
Gana	GH						11	11	11			Laos	LA			9			11	11	11			
Geórgia	GE	☒					11	11	11			Lesoto	LS			9			9	9	9			
Gibraltar	GI						5	5	5			Letónia	LV			402	402	41	42	42	42	21		
Granada	GD						11	11	11			Libano	LB			8	8		9	9	9			
Grécia	GR	☒	4	4	3		4	4	4	3		Libéria	LR			9			11	11	11			
Gronelândia	GL											Libia	LY			7			9	9	9			
Guadalupe	GP	☒					11	11	11			Liechtenstein	LI			51	51	4	5	5	5	4		
Guam	GU						11	11	11			Lituânia	LT			402	402	41	42	42	42	21		
Guatemala	GT	☒					9	9	9	3		Luxemburgo	LU			3	3	3	2	3	3	3	2	
Guiana	GY	☒					11	11	11			<b>M</b>												
Guiana Francesa	GF											Macau	MO			9		4	11	11	11		4	
Guiné	GN						11	11	11			Macedónia (R.F.Y. de Macedónia)	MK			7			6	6	6			
Guiné-Bissau	GW						11	11	11			Madagáscar	MG			9			11	11	11			
Guiné Equatorial	GQ											Malásia	MY	☒		8	8	6	8	8	8		4	
<b>H</b>												Malawi	MW			9			11	11	11			
Haiti	HT	☒					9	9	9			Maldivas	MV			9								
Holanda (Países Baixos)	NL	☒	3	3	3	2		3	3	3	2	Mali	ML			9			11	11	11			
Honduras	HN	☒					9	9	9		3	Malta	MT			402			42	42	42			
Hong Kong	HK		8	8	8	4		8	8	8	4	Marrocos	MA			7			8	8	8			
Hungria	HU	☒	401	401	401	41		41	41	41	21	Martinica	MQ			9			11	11	11			
												Maurício	MU			9			11	11	11			

## Tabela de zonas

As seguintes tabelas referem-se às opções de serviços UPS que estão disponíveis de/e para determinados destinos, e são também utilizadas para identificar o número de zona para o seu envio. Os números de zona são necessários para calcular o custo do seu envio.

### Enviar ou receber

Utilize as colunas das zonas de **envios** quando os custos de transporte são facturados a um terceiro no país de origem\*.

Utilize as colunas das zonas de **recepção** quando os custos de transporte são facturados a um terceiro no país de destino\*.

### Como utilizar a tabela de zonas

- 1 Determine o destino para onde vai efectuar, ou a partir de onde vai receber, o seu envio.
- 2 Um serviço está geralmente disponível quando um número de zona vem indicado na coluna de envio ou de recepção do país por si escolhido.
- 3 Anote o número da zona para referência posterior ao calcular o custo.

\* Para mais informações sobre opções de pagamento, queira, por favor, consultar a página 38.

País	Código ISO	Zonas para Enviar					Zonas para Receber				
		Express Plus	Express	Express Saver	Standard	Expedited	Express Plus	Express	Express Saver	Standard	Expedited
Mauritânia	MR			8			11	11	11		
Mayotte	YT			9			11	11	11		
Meliha	ES	+		5							
México	MX	+	8	8	5	7	7	7		3	
Micronésia, Estados Federados da	FM			9							
Moçambique	MZ			7			11	11	11		
Moldávia	MD	+		7			6	6	6		
Mónaco	MC		3	3	2	3	3	3	1		
Mongólia	MN			9			8	8	8		
Montenegro	ME			7			6	6	6		
Montserrat	MS			9			11	11	11		
<b>N</b>											
Namíbia	NA			9			11	11	11		
Nepal	NP	+		9			11	11	11		
Nevis (St. Kitts-Nevis)	KN			9			11	11	11		
Nicarágua	NI			9	5	9	9	9		5	
Níger	NE			9			11	11	11		
Nigéria	NG			8			11	11	11		
Noruega	NO	+	51	51	4	5	5	5	4		
Nova Caledónia	NC			9			11	11	11		
Nova Zelândia	NZ	+	8	8	6	9	9	9		5	
<b>O</b>											
Omã	OM			9	6	9	9	9		5	
<b>P</b>											
País de Gales	GB		3	3	2	3	3	3	2		
Países Baixos (ver Holanda)	NL	+	3	3	3	2	3	3	3	2	
Palau	PW			9							
Panamá	PA	+		9	5	9	9	9		5	
Papua-Nova Guiné	PG			9							
Paquistão	PK	+		9			9	9	9		
Paraguai	PY			9			9	9	9		
Peru	PE	+	8	8	5	9	9	9		5	
Polinésia Francesa	PF			9			11	11	11		
Polónia	PL	+	401	401	401	41	41	41	21		
Ponape (Estados Federados da Micronésia)	FM			9							
Porto Rico	PR	+	6	6	3	7	7	7		3	
Portugal	PT	+	1	1		1	1				
Para as áreas abaixo indicadas Covilhã Guimarães Lisboa Marinha Grande Porto Se a localidade que procura não consta, é porque este nível de serviço não está disponível.											
<b>Q</b>											
Qatar	QA		9	9	6	9	9	9		5	
Quénia	KE			9			11	11	11		
Quirguizistão	KG			7			11	11	11		
<b>R</b>											
Reino Unido	GB	+	+	+	+	+	+	+	+	+	
Escócia		+	3	3	2	3	3	3	2		
Inglaterra		+	3	3	2	3	3	3	2		
Irlanda do Norte				4	3	3	3	3	2		
País de Gales			3	3	2	3	3	3	2		

### Disponibilidade de Serviços

Utilize a ferramenta "Calcular Tempo e Custo" na página de Portugal em [www.ups.com](http://www.ups.com) - onde encontrará todas as opções de serviço disponíveis a partir do seu código postal na origem, por si escolhido, até ao seu destino, numa questão de segundos.





## PARTE A Serviços de Pequenos Volumes

SECÇÃO 1 Seleccione um Serviço

Página 2

SECÇÃO

2

### Tarifas para Efectuar Envios

**O custo para enviar um envio UPS é determinado pelo nível de serviço, zona de destino, peso e eventuais taxas adicionais.**

Como calcular a tarifa do seu envio:

- 1 Certifique-se de que está na secção correcta. As tarifas de envio desta secção aplicam-se a quaisquer saídas de envios nacionais e internacionais quando os custos de transporte são facturados a um terceiro no **país de origem**.
- 2 Determine o peso cobrável do envio.
- 3 Consulte a secção da sua opção de serviço seleccionada (UPS Express Plus, Express, Express Saver, Standard ou Expedited).
- 4 Seleccione o seu tipo de envio na tabela (UPS Express Envelopes, documentos ou pacotes).

5 Procure a tarifa aplicável ao peso cobrável e à zona de destino do seu envio.

6 Verifique qualquer taxa adicional, incluindo as taxas para serviços opcionais.

#### Sugestão para poupar tempo

Pode também verificar o custo total do envio através da ferramenta “Calcular Tempo e Custo” da UPS, na página principal de Portugal em [www.ups.com](http://www.ups.com).

#### Alterações de tarifas e sobretaxas adicionais

A fim de responder aos aumentos de custos e de impostos e assegurar um serviço competitivo, a UPS reserva-se o direito de alterar ou de introduzir tarifas e sobretaxas adicionais. Os clientes serão avisados com uma antecedência mínima de 10 dias.

SECÇÃO 3 Tarifas para Receber Envios

Página 15

SECÇÃO 4 Custos e Serviços Adicionais

Página 25

SECÇÃO 5 Informação de Referência

Página 37

SECÇÃO 6 Carga

Página 46

## UPS Express Plus

SERVIÇO DE ENTREGAS À PRIMEIRA HORA DA MANHÃ PARA OS SEUS ENVIOS MAIS URGENTES

Estas tarifas são aplicadas quando os custos de transporte são facturados a um terceiro no país de origem.

### Zona

Para determinar o número de zona, veja as páginas 4-7.

### Peso cobrável

As tarifas baseiam-se no peso real ou no peso volumétrico de um pacote - dos dois o maior. A qualquer fracção de quilograma que ultrapasse o peso cobrável indicado, corresponderá a tarifa imediatamente superior.

Para envios múltiplos, o peso cobrável é determinado pela soma do peso real ou peso volumétrico de cada pacote, o que for maior.

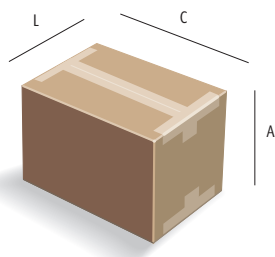
### Como calcular o peso volumétrico

$$\frac{C \times L \times A}{5000} = \text{Peso volumétrico}$$

C = comprimento em cm

L = largura em cm

A = altura em cm



### Taxas adicionais

Estas tarifas não incluem os custos adicionais, tais como taxas para entregas em zonas não metropolitanas/remotas ou quaisquer serviços opcionais. Queira consultar a página 25 para saber mais pormenores.

### Imposto

Os preços não incluem qualquer imposto. Sempre que aplicável, será acrescido IVA à taxa em vigor.

### Marcar uma recolha

Seleccione "Marcar uma Recolha" na página principal de Portugal em [www.ups.com](http://www.ups.com) ou ligue para a UPS para o número 707 23 23 23.

### Notas

- 1 Apenas para correspondência e documentos. Não há limite de peso ou de número de páginas que podem ser introduzidas num envelope UPS Express.
- 2 O peso máximo por pacote individual é de 70 kg. Caso necessite enviar um pacote com um peso superior a 70 kg, consulte a secção de Serviços de Carga, na PARTE B, deste guia, ou ligue para a UPS através do número 21 993 82 00 ou 22 999 99 20. Para calcular o preço de um envio com diversos pacotes totalizando um peso superior a 70 kg, multiplique o peso total do envio (arredondado ao quilograma imediatamente superior) pelo preço por quilograma indicado. O montante a cobrar será o resultado desta operação ou a tarifa mínima indicada, dos dois valores o maior.

### Envelopes UPS Express<sup>1</sup>

	zona 1	zona 2	zona 3	zona 4	zona 401	zona 5	zona 51	zona 6	zona 8
EUR	48,85	83,95	88,45	90,20	103,80	91,10	91,10	92,00	116,65

### Documentos até 2,5 kg de peso, excluindo UPS Express Envelopes

Peso	zona 1	zona 2	zona 3	zona 4	zona 401	zona 5	zona 51	zona 6	zona 8
0,5 kg	48,85	90,70	96,85	98,80	120,75	102,70	102,70	103,50	118,40
1,0 kg	50,30	98,70	106,45	108,50	133,50	112,60	112,60	113,50	134,20
1,5 kg	51,75	106,65	116,15	118,30	146,20	122,60	122,60	123,40	149,90
2,0 kg	53,25	114,60	125,20	128,00	158,95	132,55	132,55	133,30	165,70
2,5 kg	54,60	122,55	134,20	137,65	171,70	142,45	142,45	143,30	181,40

### Documentos com mais de 2,5 kg e Pacotes

EUR	zona 1	zona 2	zona 3	zona 4	zona 401	zona 5	zona 51	zona 6	zona 8
Peso									
0,5 kg	48,85	90,70	96,85	98,80	120,75	107,65	107,65	109,35	136,35
1,0 kg	50,30	98,70	106,45	108,50	133,50	117,60	117,60	119,25	152,05
1,5 kg	51,75	106,65	116,15	118,30	146,20	127,55	127,55	129,10	167,75
2,0 kg	53,25	114,60	125,20	128,00	158,95	137,55	137,55	139,00	183,45
2,5 kg	54,60	122,55	134,20	137,65	171,70	147,40	147,40	148,85	199,15
3,0 kg	56,15	128,45	140,75	144,50	180,95	154,25	154,25	155,65	213,80
3,5 kg	57,65	134,35	147,35	151,20	190,25	161,15	161,15	162,50	228,55
4,0 kg	59,20	140,35	153,85	158,05	199,55	168,05	168,05	169,35	243,20
4,5 kg	60,70	146,20	160,40	164,80	208,80	174,95	174,95	176,15	257,95
5,0 kg	62,20	152,15	166,95	171,50	218,05	181,85	181,85	183,00	272,60
5,5 kg	63,65	156,90	171,75	176,95	226,20	187,30	187,30	189,25	285,50
6,0 kg	65,15	161,70	176,65	182,40	234,35	192,80	192,80	195,45	298,35
6,5 kg	66,75	166,50	181,40	187,85	242,50	198,25	198,25	201,65	311,30
7,0 kg	68,25	171,25	186,25	193,35	250,60	203,70	203,70	207,90	324,10
7,5 kg	69,75	176,00	191,10	198,75	258,70	209,15	209,15	214,10	337,00
8,0 kg	71,30	180,75	195,90	204,25	266,80	214,65	214,65	220,25	349,90
8,5 kg	72,75	185,55	200,75	209,65	275,00	220,10	220,10	226,50	362,75
9,0 kg	74,25	190,35	205,60	215,20	283,15	225,55	225,55	232,65	375,60
9,5 kg	75,75	195,20	210,50	220,60	291,25	231,05	231,05	238,90	388,55
10 kg	77,35	199,90	215,30	226,10	299,40	236,50	236,50	245,15	401,40
11 kg	81,10	207,50	223,05	235,40	309,90	246,05	246,05	254,80	420,30
12 kg	84,90	215,05	230,85	244,70	321,35	255,55	255,55	264,45	439,20
13 kg	88,75	222,60	238,70	254,10	331,90	265,10	265,10	274,05	458,10
14 kg	92,55	230,20	246,40	263,35	342,55	274,75	274,75	283,75	477,05
15 kg	96,45	237,75	254,25	272,70	353,25	284,20	284,20	293,40	495,95
16 kg	100,30	245,30	261,95	282,00	364,05	293,80	293,80	303,05	514,80
17 kg	104,10	252,85	269,80	291,40	374,95	303,30	303,30	312,70	533,75
18 kg	107,95	260,45	277,65	300,70	385,80	312,80	312,80	322,35	552,65
19 kg	111,70	268,00	285,40	310,05	396,80	322,35	322,35	332,00	571,60
20 kg	115,50	275,50	293,25	319,35	408,10	331,85	331,85	341,70	590,50
22 kg	123,15	289,30	307,35	337,00	437,15	351,00	351,00	360,85	629,00
24 kg	130,75	303,00	321,50	354,70	466,25	370,05	370,05	379,95	667,40
26 kg	138,35	316,65	335,65	372,25	495,25	389,10	389,10	399,10	705,90
28 kg	145,90	330,40	349,85	389,95	520,30	408,25	408,25	418,25	744,35
30 kg	153,55	344,10	364,00	407,50	549,40	427,30	427,30	437,35	782,70
35 kg	172,40	378,20	399,50	450,90	614,40	474,80	474,80	486,55	877,00
40 kg	176,35	412,35	434,95	494,20	679,50	522,40	522,40	535,60	971,25
45 kg	180,25	446,50	470,50	537,50	744,60	569,90	569,90	584,85	1065,60
50 kg	184,10	480,60	506,00	580,85	809,65	617,40	617,40	633,95	1159,85
55 kg	188,00	514,75	541,50	624,25	874,70	665,05	665,05	683,10	1254,15
60 kg	191,80	548,80	576,95	667,60	939,75	712,60	712,60	732,25	1348,35
65 kg	195,70	582,95	612,45	710,90	1004,90	760,05	760,05	781,40	1442,65
70 kg	199,60	617,15	647,95	754,20	1069,90	807,65	807,65	830,55	1536,90

### Mais de 70 kg<sup>2</sup>

	zona 1	zona 2	zona 3	zona 4	zona 401	zona 5	zona 51	zona 6	zona 8
Preço por kg	2,85	8,82	9,26	10,77	15,28	11,54	11,54	11,87	21,96
Tarifa mín.	199,60	617,15	647,95	754,20	1069,90	807,65	807,65	830,55	1536,90

# UPS Express

SERVIÇO DE ENTREGAS NA MANHÃ SEGUINTE EM TODA A EUROPA, E ENTREGAS COM HORA DEFINIDA EM TODO O MUNDO

Envelopes UPS Express <sup>1</sup>												
	zona 1	zona 2	zona 3	zona 4	zona 401	zona 402	zona 5	zona 51	zona 6	zona 7	zona 8	zona 9
EUR	15,15	37,50	41,70	43,50	57,15	57,95	44,10	45,05	45,05	69,10	69,95	75,15
Documentos até 2,5 kg de peso, excluindo UPS Express Envelopes												
Peso												
0,5 kg	15,15	44,25	50,10	52,15	74,25	75,40	55,80	56,90	56,75	72,00	71,65	76,55
1,0 kg	16,60	52,40	59,75	61,90	87,00	88,80	65,80	67,15	66,70	87,95	87,50	93,15
1,5 kg	18,05	60,40	69,50	71,65	99,85	102,25	75,80	77,45	76,70	103,80	103,35	109,85
2,0 kg	19,55	68,45	78,65	81,50	112,70	115,70	85,80	87,55	86,65	119,70	119,20	126,55
2,5 kg	20,90	76,60	87,65	91,20	125,50	129,15	95,80	97,80	96,70	135,55	135,00	143,30
Documentos com mais de 2,5 kg e Pacotes												
EUR	zona 1	zona 2	zona 3	zona 4	zona 401	zona 402	zona 5	zona 51	zona 6	zona 7	zona 8	zona 9
Peso												
0,5 kg	15,15	44,25	50,10	52,15	74,25	75,40	60,85	62,25	62,65	89,75	89,65	95,90
1,0 kg	16,60	52,40	59,75	61,90	87,00	88,80	70,80	72,50	72,50	105,70	105,45	112,50
1,5 kg	18,05	60,40	69,50	71,65	99,85	102,25	80,80	82,80	82,40	121,60	121,25	129,10
2,0 kg	19,55	68,45	78,65	81,50	112,70	115,70	90,80	92,90	92,40	137,55	137,10	145,75
2,5 kg	20,90	76,60	87,65	91,20	125,50	129,15	100,75	103,15	102,30	153,45	152,85	162,45
3,0 kg	22,40	81,50	94,15	97,70	134,30	140,10	107,70	109,25	109,10	167,85	167,55	177,65
3,5 kg	23,90	87,40	100,65	104,55	143,60	149,55	114,60	116,20	116,00	182,20	182,40	192,90
4,0 kg	25,50	93,30	107,20	111,30	152,95	158,95	121,60	123,10	122,85	196,55	197,15	208,20
4,5 kg	27,00	99,20	113,85	118,05	162,20	168,35	128,50	130,05	129,75	210,95	212,00	223,40
5,0 kg	28,50	105,10	120,35	124,85	171,55	177,80	135,45	137,10	136,60	225,35	226,75	238,70
5,5 kg	29,95	109,90	125,25	130,20	179,70	186,65	140,95	142,70	142,90	238,35	239,80	252,00
6,0 kg	31,50	114,65	130,05	135,75	187,85	195,55	146,50	148,30	149,10	251,30	252,70	265,25
6,5 kg	33,00	119,50	134,95	141,20	195,95	204,35	151,95	153,85	155,35	264,25	265,60	278,65
7,0 kg	34,50	124,30	139,80	146,70	204,15	213,15	157,45	159,50	161,60	277,25	278,65	291,95
7,5 kg	36,05	129,10	144,65	152,15	212,30	222,00	162,90	165,10	167,90	290,25	291,50	305,20
8,0 kg	37,60	133,85	149,50	157,65	220,40	230,85	168,50	170,70	174,10	303,20	304,50	318,45
8,5 kg	39,05	138,55	154,30	163,10	228,65	239,70	173,95	176,30	180,35	316,20	317,40	331,75
9,0 kg	40,55	143,35	159,15	168,60	236,80	248,95	179,40	181,90	186,55	329,20	330,35	345,00
9,5 kg	42,05	148,15	164,05	174,05	244,90	258,00	184,90	187,60	192,80	342,20	343,30	358,45
10 kg	43,60	152,95	168,90	179,60	253,00	266,75	190,40	193,20	199,10	355,10	356,30	371,75
11 kg	47,40	156,95	175,45	189,35	266,25	278,30	200,00	202,05	208,80	374,50	375,30	392,20
12 kg	51,20	164,45	183,20	198,70	278,00	289,00	209,65	211,70	218,55	393,85	394,35	412,60
13 kg	55,05	171,75	191,00	208,10	288,60	299,45	219,15	221,40	228,20	413,25	413,30	433,05
14 kg	58,85	179,20	198,70	217,50	299,40	310,15	228,85	231,05	237,90	432,60	432,45	453,60
15 kg	62,75	186,65	206,50	226,85	310,20	320,70	238,45	240,80	247,65	452,00	451,40	474,00
16 kg	66,55	194,05	214,25	236,15	321,25	331,45	248,00	250,40	257,35	471,45	470,45	494,40
17 kg	70,35	201,40	222,10	245,65	332,30	342,10	257,60	260,10	267,10	490,80	489,45	514,95
18 kg	74,20	208,90	229,75	254,95	343,20	352,60	267,15	269,75	276,75	510,15	508,50	535,45
19 kg	78,00	216,20	237,55	264,35	354,35	363,30	276,75	279,40	286,50	529,60	527,55	555,90
20 kg	81,80	223,60	245,35	273,70	365,85	373,95	286,35	289,10	296,20	548,95	546,50	576,30
22 kg	89,45	237,10	259,45	291,45	395,30	402,40	305,55	308,45	315,50	587,75	585,20	615,05
24 kg	97,00	250,50	273,55	309,15	424,70	430,75	324,75	327,95	334,75	626,45	623,90	653,80
26 kg	104,65	263,85	287,65	327,00	454,15	459,10	344,00	347,20	353,95	665,15	662,55	692,55
28 kg	112,20	277,25	301,80	344,60	479,45	487,45	363,20	366,60	373,30	703,95	701,20	731,25
30 kg	119,80	290,70	315,85	362,35	509,00	515,90	382,35	386,00	392,45	742,75	739,95	770,05
35 kg	138,70	320,65	352,15	405,40	561,75	581,90	430,15	436,00	441,90	838,30	834,70	865,40
40 kg	142,65	353,65	387,60	448,85	626,15	646,65	478,00	485,75	491,30	933,80	929,45	960,75
45 kg	146,50	386,75	423,05	492,45	690,65	712,60	525,85	535,35	540,75	1029,40	1024,35	1056,20
50 kg	150,35	419,75	458,65	535,95	755,05	778,60	573,65	585,05	590,20	1125,00	1119,15	1151,55
55 kg	154,25	452,80	494,00	579,45	819,45	844,55	621,50	634,65	639,65	1220,50	1214,00	1247,05
60 kg	158,15	485,75	529,45	623,00	883,85	910,50	669,25	684,35	689,10	1316,10	1308,85	1342,35
65 kg	162,00	518,85	564,90	666,40	948,25	976,50	717,05	734,00	738,45	1411,65	1403,60	1437,80
70 kg	165,90	551,85	600,40	709,85	1012,70	1042,45	764,90	783,65	787,90	1507,35	1498,40	1533,20
Mais de 70 kg <sup>2</sup>												
Preço por kg	2,37	7,88	8,58	10,14	14,47	14,89	10,93	11,20	11,26	21,53	21,41	21,90
Tarifa mín.	165,90	551,85	600,40	709,85	1012,70	1042,45	764,90	783,65	787,90	1507,35	1498,40	1533,20

## UPS Express Saver

SERVIÇO DE ENTREGAS NO DIA ÚTIL SEGUINTE EM TODA A EUROPA, E ENTREGAS RÁPIDAS EM TODO O MUNDO

Estas tarifas são aplicadas quando os custos de transporte são facturados a um terceiro no país de origem.

### Zona

Para determinar o número de zona, veja as páginas 4-7.

### Peso cobrável

As tarifas baseiam-se no peso real ou no peso volumétrico de um pacote – dos dois o maior. A qualquer fracção de quilograma que ultrapasse o peso cobrável indicado, corresponderá a tarifa imediatamente superior.

Para envios múltiplos, o peso cobrável é determinado pela soma do peso real ou peso volumétrico de cada pacote, o que for maior.

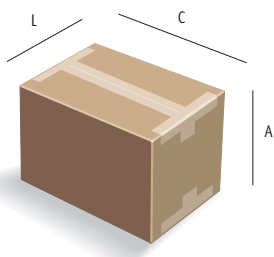
### Como calcular o peso volumétrico

$$\frac{C \times L \times A}{5000} = \text{Peso volumétrico}$$

C = comprimento em cm

L = largura em cm

A = altura em cm



### Taxas adicionais

Estas tarifas não incluem os custos adicionais, tais como taxas para entregas em zonas não metropolitanas/remotas ou quaisquer serviços opcionais. Queira consultar a página 25 para saber mais pormenores.

### Imposto

Os preços não incluem qualquer imposto. Sempre que aplicável, será acrescido IVA à taxa em vigor.

### Marcar uma recolha

Selecione "Marcar uma Recolha" na página principal de Portugal em [www.ups.com](http://www.ups.com) ou ligue para a UPS para o número 707 23 23 23.

### Notas

- Apenas para correspondência e documentos. Não há limite de peso ou de número de páginas que podem ser introduzidas num envelope UPS Express.
- O peso máximo por pacote individual é de 70 kg. Caso necessite enviar um pacote com um peso superior a 70 kg, consulte a secção de Serviços de Carga, na PARTE B, deste guia, ou ligue para a UPS através do número 21 993 82 00 ou 22 999 99 20. Para calcular o preço de um envio com diversos pacotes totalizando um peso superior a 70 kg (UPS Express Saver) ou 100 kg (UPS Standard), multiplique o peso total do envio (arredondado ao quilograma imediatamente superior) pelo preço por quilograma indicado. O montante a cobrar será o resultado desta operação ou a tarifa mínima indicada, dos dois valores o maior.

Envelopes UPS Express <sup>1</sup>											
	zona 2	zona 3	zona 4	zona 401	zona 402	zona 5	zona 51	zona 6	zona 7	zona 8	zona 9
EUR	34,65	38,40	40,15	53,00	54,10	41,15	42,15	43,05	64,35	65,35	70,10

Documentos até 2,5 kg de peso, excluindo UPS Express Envelopes											
Peso	zona 2	zona 3	zona 4	zona 401	zona 402	zona 5	zona 51	zona 6	zona 7	zona 8	zona 9
0,5 kg	40,90	45,95	47,95	68,45	69,90	52,10	53,10	54,15	67,20	67,00	71,40
1,0 kg	48,30	55,10	57,05	80,30	82,10	61,45	62,75	63,45	82,05	81,80	87,00
1,5 kg	55,70	64,25	66,15	92,10	94,30	70,80	72,35	72,85	96,90	96,60	102,50
2,0 kg	63,05	72,70	75,25	103,90	106,40	80,15	81,95	82,20	111,75	111,40	118,10
2,5 kg	70,40	81,00	84,30	115,75	118,65	89,45	91,55	91,55	126,65	126,25	133,65

Documentos com mais de 2,5 kg e Pacotes											
EUR	zona 2	zona 3	zona 4	zona 401	zona 402	zona 5	zona 51	zona 6	zona 7	zona 8	zona 9
Peso											
0,5 kg	40,90	45,95	47,95	68,45	69,90	56,90	58,15	59,75	83,85	83,65	89,45
1,0 kg	48,30	55,10	57,05	80,30	82,10	66,20	67,80	69,15	98,70	98,40	105,10
1,5 kg	55,70	64,25	66,15	92,10	94,30	75,60	77,40	78,55	113,70	113,05	120,65
2,0 kg	63,05	72,70	75,25	103,90	106,40	84,90	87,05	87,95	128,55	127,80	136,30
2,5 kg	70,40	81,00	84,30	115,75	118,65	94,25	96,65	97,35	143,50	142,55	151,90
3,0 kg	77,40	87,25	90,65	124,05	127,55	101,65	103,15	103,20	158,20	157,85	167,80
3,5 kg	83,10	93,45	96,90	132,40	136,35	108,10	109,65	109,75	171,80	171,90	182,15
4,0 kg	88,75	99,65	103,20	140,80	145,30	114,55	116,20	116,30	185,40	185,90	196,50
4,5 kg	94,50	105,85	109,45	149,15	154,10	121,05	122,70	122,80	199,00	199,90	210,90
5,0 kg	100,15	112,05	115,70	157,45	163,00	127,60	129,20	129,40	212,55	213,90	225,25
5,5 kg	101,70	116,45	120,75	165,85	171,85	132,85	134,50	135,30	224,80	226,10	237,70
6,0 kg	105,80	120,80	125,95	173,75	180,75	138,00	140,00	141,15	237,00	238,35	250,15
6,5 kg	109,95	125,20	130,95	181,65	189,60	143,30	145,35	147,05	249,25	250,60	262,70
7,0 kg	114,10	129,60	136,00	189,55	198,50	148,45	150,75	152,95	261,45	262,80	275,20
7,5 kg	118,20	134,00	141,10	197,50	207,35	153,75	156,10	158,90	273,70	274,95	287,70
8,0 kg	122,40	138,40	146,20	205,40	216,20	158,95	161,50	164,85	285,90	287,15	300,20
8,5 kg	126,50	142,65	151,30	213,35	225,10	164,15	166,85	170,80	298,15	299,35	312,70
9,0 kg	130,70	147,05	156,35	221,20	234,00	169,40	172,25	176,65	310,35	311,55	325,20
9,5 kg	134,75	151,45	161,50	229,15	242,80	174,60	177,60	182,55	322,65	323,85	337,70
10 kg	138,90	155,85	166,50	237,10	251,70	179,80	183,00	188,45	334,80	336,05	350,15
11 kg	145,80	163,00	175,30	243,40	256,65	188,70	191,90	196,95	353,25	353,95	369,80
12 kg	152,75	170,15	184,05	254,65	266,75	197,70	200,80	206,10	371,50	371,90	389,20
13 kg	159,70	177,30	192,80	265,95	276,95	206,80	209,75	215,25	389,80	389,80	408,45
14 kg	166,55	184,50	201,55	277,20	287,15	215,75	218,70	224,45	408,00	407,70	427,80
15 kg	173,60	191,60	210,25	288,50	297,20	224,80	227,60	233,50	426,25	425,65	447,00
16 kg	180,50	198,80	219,10	299,80	307,40	233,85	236,50	242,70	444,55	443,55	466,35
17 kg	187,40	205,95	227,80	311,05	317,45	242,90	245,45	251,85	462,85	461,50	485,70
18 kg	194,30	213,05	236,60	322,45	327,60	251,85	254,35	260,90	481,10	479,45	505,00
19 kg	201,25	220,30	245,30	333,70	337,75	260,90	263,30	270,10	499,35	497,35	524,25
20 kg	208,15	227,45	254,10	344,95	347,85	269,90	272,20	279,25	517,60	515,25	543,55
22 kg	220,30	240,45	270,40	368,45	373,50	288,15	290,80	297,45	554,10	551,85	580,15
24 kg	232,40	253,55	286,70	391,90	399,05	306,25	309,40	315,65	590,80	588,30	616,65
26 kg	244,55	266,60	303,00	415,45	424,65	324,45	328,00	333,85	627,30	624,90	653,30
28 kg	256,65	279,70	319,40	438,90	450,25	342,60	346,60	352,05	663,95	661,40	689,85
30 kg	268,75	292,75	335,65	462,40	475,90	360,75	365,15	370,15	700,50	697,90	726,35
35 kg	298,80	325,85	376,00	530,00	544,15	405,50	412,10	416,60	790,75	787,35	816,10
40 kg	328,80	358,95	416,35	587,40	603,75	450,65	459,00	463,20	880,85	876,70	906,10
45 kg	358,80	392,15	456,65	644,95	663,35	495,80	505,90	509,80	970,90	966,05	996,10
50 kg	388,90	425,25	497,00	702,40	723,00	541,00	552,80	556,55	1061,00	1055,50	1086,10
55 kg	418,90	458,35	537,35	759,90	782,55	586,10	599,75	603,15	1151,10	1144,85	1176,10
60 kg	449,00	491,45	577,65	817,40	842,20	631,20	646,60	649,80	1241,10	1234,20	1266,15
65 kg	479,05	524,55	618,00	874,80	901,85	676,35	693,55	696,50	1331,20	1323,55	1356,20
70 kg	509,10	557,70	658,30	932,35	961,45	721,50	740,40	743,15	1421,40	1412,90	1446,20
Mais de 70 kg <sup>2</sup>											
Preço por kg	7,27	7,97	9,40	13,32	13,74	10,31	10,58	10,62	20,31	20,18	20,66
Tarifa mín.	509,10	557,70	658,30	932,35	961,45	721,50	740,40	743,15	1421,40	1412,90	1446,20

# UPS Standard

SERVIÇO DE ENTREGAS PROGRAMADAS, COM DIA DEFINIDO, EM TODA A EUROPA

Pacotes					
EUR	zona 1	zona 2	zona 3	zona 4	zona 41
<b>Peso</b>					
1 kg	36,35	48,30	52,20	59,80	77,80
2 kg	43,05	61,70	67,25	73,60	92,35
3 kg	49,75	73,45	82,25	85,70	106,90
4 kg	56,50	85,25	93,65	97,85	121,50
5 kg	63,20	94,65	105,05	109,90	136,00
6 kg	69,90	102,75	116,45	119,35	150,50
7 kg	76,65	110,90	125,90	128,75	156,05
8 kg	80,50	117,65	135,40	138,15	161,55
9 kg	84,30	124,30	144,85	147,60	173,70
10 kg	88,15	131,05	154,35	157,00	185,75
11 kg	90,65	134,70	156,95	161,65	191,80
12 kg	93,15	138,35	159,55	166,25	197,90
13 kg	95,70	142,00	162,15	170,90	204,05
14 kg	98,25	145,65	164,75	175,50	210,10
15 kg	100,80	149,35	167,30	180,15	216,20
16 kg	102,00	151,50	169,30	182,55	220,35
17 kg	103,20	153,75	171,10	184,95	224,55
18 kg	104,35	155,80	173,00	187,25	228,70
19 kg	105,55	158,00	174,85	189,70	232,90
20 kg	106,75	160,25	176,80	192,15	237,05
21 kg	107,50	161,05	177,50	193,70	240,15
22 kg	108,35	162,00	178,15	195,20	243,10
23 kg	109,20	162,85	178,95	196,65	246,15
24 kg	110,00	163,75	179,55	198,15	249,15
25 kg	110,85	164,65	180,35	199,65	252,15
26 kg	111,65	165,50	180,95	201,25	255,15
27 kg	112,45	166,40	181,75	202,75	258,10
28 kg	113,30	167,25	182,45	204,25	261,15
29 kg	114,15	168,20	183,15	205,75	264,15
30 kg	114,90	169,05	183,90	207,25	267,10
31 kg	115,75	169,95	184,55	208,80	270,15
32 kg	116,60	170,85	185,30	210,30	273,15
33 kg	117,50	171,70	185,90	211,85	276,20
34 kg	118,20	172,60	186,70	213,40	279,15
35 kg	119,10	173,45	187,40	214,95	282,15
40 kg	121,60	175,65	189,55	217,95	290,05
45 kg	124,05	177,85	191,70	220,95	297,95
50 kg	126,50	180,10	193,95	224,05	305,85
55 kg	128,95	182,15	196,15	227,05	313,80
60 kg	131,45	184,35	198,30	230,10	321,65
65 kg	133,95	186,60	200,50	233,10	329,55
70 kg	136,40	188,75	202,65	236,25	337,45
75 kg <sup>2</sup>	138,90	190,95	204,80	239,25	345,35
80 kg <sup>2</sup>	141,35	193,05	207,00	242,25	353,25
85 kg <sup>2</sup>	143,80	195,30	209,25	245,35	361,20
90 kg <sup>2</sup>	146,35	197,50	211,40	248,35	369,10
95 kg <sup>2</sup>	148,80	199,60	213,50	251,40	376,90
100 kg <sup>2</sup>	151,30	201,85	215,70	254,40	384,85
<b>Mais de 100 kg<sup>2</sup></b>					
Preço por kg	1,51	2,02	2,16	2,54	3,85
Tarifa mín.	151,30	201,85	215,70	254,40	384,85

## UPS Expedited

SERVIÇO DE ENTREGAS PROGRAMADAS, COM DIA DEFINIDO, PARA DESTINOS FORA DA EUROPA

Estas tarifas são aplicadas quando os custos de transporte são facturados a um terceiro no país de origem.

### Zona

Para determinar o número de zona, veja as páginas 4-7.

### Peso cobrável

As tarifas baseiam-se no peso real ou no peso volumétrico de um pacote - dos dois o maior. A qualquer fracção de quilograma que ultrapasse o peso cobrável indicado, corresponderá a tarifa imediatamente superior.

Para envios múltiplos, o peso cobrável é determinado pela soma do peso real ou peso volumétrico de cada pacote, o que for maior.

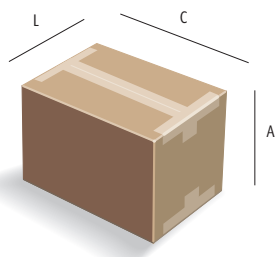
### Como calcular o peso volumétrico

$$\frac{C \times L \times A}{5000} = \text{Peso volumétrico}$$

C = comprimento em cm

L = largura em cm

A = altura em cm



### Taxas adicionais

Estas tarifas não incluem os custos adicionais, tais como taxas para entregas em zonas não metropolitanas/remotas ou quaisquer serviços opcionais. Queira consultar a página 25 para saber mais pormenores.

### Imposto

Os preços não incluem qualquer imposto. Sempre que aplicável, será acrescido IVA à taxa em vigor.

### Marcar uma recolha

Selecione "Marcar uma Recolha" na página principal de Portugal em [www.ups.com](http://www.ups.com) ou ligue para a UPS para o número 707 23 23 23.

### Notas

- <sup>1</sup> O peso máximo por pacote individual é de 70 kg. Caso necessite enviar um pacote com um peso superior a 70 kg, consulte a secção de Serviços de Carga, na PARTE B, deste guia, ou ligue para a UPS através do número 21 993 82 00 ou 22 999 99 20. Para calcular o preço de um envio com diversos pacotes totalizando um peso superior a 100 kg, multiplique o peso total do envio (arredondado ao quilograma imediatamente superior) pelo preço por quilograma indicado. O montante a cobrar será o resultado desta operação ou a tarifa mínima indicada, dos dois valores o maior.

Pacotes	zona 1	zona 2	zona 3	zona 4	zona 5	zona 6
<b>EUR</b>						
<b>Peso</b>						
1 kg	59,20	60,50	62,60	87,05	88,90	91,35
2 kg	72,75	73,55	76,00	111,40	113,30	117,60
3 kg	84,70	86,65	89,30	135,70	137,65	143,95
4 kg	96,65	99,70	102,65	160,10	162,05	170,20
5 kg	108,60	112,80	115,95	180,50	186,35	196,45
6 kg	117,85	121,70	126,30	201,00	206,55	217,30
7 kg	127,20	130,75	136,65	221,45	226,60	238,05
8 kg	136,50	139,60	147,00	241,90	246,70	258,80
9 kg	145,80	148,60	157,45	262,30	266,85	279,60
10 kg	155,05	157,60	167,75	282,80	286,90	300,40
11 kg	159,65	164,50	174,60	288,80	296,35	311,20
12 kg	164,25	171,50	181,50	294,80	305,70	322,00
13 kg	168,75	178,40	188,30	300,80	315,15	332,80
14 kg	173,45	185,45	195,15	306,85	324,50	343,65
15 kg	178,00	192,35	202,00	312,80	333,90	354,50
16 kg	180,35	197,05	206,65	318,85	339,60	365,30
17 kg	182,75	201,70	211,20	324,80	345,30	376,15
18 kg	185,15	206,30	215,70	330,85	350,95	386,95
19 kg	187,50	210,95	220,40	336,80	356,55	397,80
20 kg	189,90	215,55	224,95	342,85	362,25	408,55
21 kg	191,35	219,20	229,55	348,85	367,90	416,05
22 kg	192,85	222,85	234,15	354,90	373,55	423,55
23 kg	194,30	226,50	238,70	360,85	379,25	431,05
24 kg	195,75	230,10	243,25	366,90	384,90	438,50
25 kg	197,30	233,75	247,95	372,85	390,60	445,95
26 kg	198,75	236,75	251,50	377,45	394,85	453,45
27 kg	200,15	239,70	255,15	382,15	399,05	461,00
28 kg	201,70	242,75	258,75	386,80	403,30	468,45
29 kg	203,15	245,75	262,35	391,40	407,55	475,95
30 kg	204,65	248,75	266,00	396,10	411,80	483,30
31 kg	206,05	251,75	269,65	399,70	414,65	490,80
32 kg	207,50	254,75	273,30	403,20	417,60	498,35
33 kg	209,05	257,75	276,90	406,80	420,40	505,80
34 kg	210,55	260,75	280,55	410,40	423,30	513,30
35 kg	211,95	263,80	284,15	413,95	426,20	520,75
40 kg	215,00	277,60	298,20	420,70	433,10	547,05
45 kg	218,00	291,40	312,25	427,65	439,90	573,30
50 kg	221,00	305,20	326,25	434,50	446,80	599,60
55 kg	224,00	319,05	340,35	441,35	453,60	625,85
60 kg	227,00	332,80	354,40	450,45	462,60	652,15
65 kg	230,00	346,70	368,45	459,40	471,45	678,45
70 kg	233,00	360,50	382,55	468,55	480,50	704,80
75 kg <sup>1</sup>	236,05	374,40	396,50	477,55	489,45	730,95
80 kg <sup>1</sup>	239,00	388,15	410,60	486,65	498,40	757,30
85 kg <sup>1</sup>	242,00	402,00	424,55	495,75	507,35	783,60
90 kg <sup>1</sup>	245,00	415,80	438,70	504,75	516,25	809,85
95 kg <sup>1</sup>	248,05	429,65	452,75	513,80	525,25	836,15
100 kg <sup>1</sup>	250,95	443,40	466,75	522,90	534,10	862,40
<b>Mais de 100 kg<sup>1</sup></b>						
Preço por kg	2,51	4,43	4,67	5,23	5,34	8,62
Tarifa mín.	250,95	443,40	466,75	522,90	534,10	862,40

## PARTE A Serviços de Pequenos Volumes

SECÇÃO 1 Seleccione um Serviço Página 2

SECÇÃO 2 Tarifas para Efectuar Envios Página 9

### SECÇÃO 3

## Tarifas para Receber Envios

**O custo de receber um envio UPS é determinado pelo nível de serviço, zona de origem, peso e eventuais custos adicionais.**

As nossas tarifas, em moeda local, são fixadas antecipadamente a fim de evitar os efeitos de flutuações cambiais, permitindo-lhe efectuar a gestão dos custos de transporte das suas importações.

Como calcular a tarifa do seu envio:

- 1 Certifique-se de que está na secção correcta. As tarifas para receber envios desta secção aplicam-se a entradas de envios nacionais e internacionais quando os custos de transporte são facturados a um terceiro no **país de destino**.
- 2 Determine o peso cobrável do envio.
- 3 Consulte a secção sobre a sua opção de serviço seleccionada (UPS Express Plus, Express, Express Saver, Standard ou Expedited).

4 Seleccione o seu tipo de envio na tabela (UPS Express Envelopes, documentos ou pacotes).

5 Procure a tarifa aplicável ao peso cobrável e à zona de destino do seu envio.

6 Verifique se há alguma taxa adicional, incluindo as taxas para serviços opcionais.

#### Nota Importante

**Por favor assegure-se de que o expedidor regista o seu número de conta UPS nos respectivos documentos de envio UPS.**

#### Controlo total de importações

A UPS pode recolher os seus envios por todo o mundo. Para mais informações sobre o nosso serviço UPS Import Control, queira consultar a página 32.

#### Sugestão para poupar tempo

Pode também consultar as tarifas para receber envios na secção "Calcular Tempo e Custo" na página principal de Portugal em [www.ups.com](http://www.ups.com).

#### Alterações de tarifas e sobretaxas adicionais

A fim de responder aos aumentos de custos e de impostos e assegurar um serviço competitivo, a UPS reserva-se o direito de alterar ou introduzir tarifas e sobretaxas adicionais. Os clientes serão avisados com uma antecedência mínima de 10 dias.

SECÇÃO 4 Custos e Serviços Adicionais Página 25

SECÇÃO 5 Informação de Referência Página 37

SECÇÃO 6 Carga Página 46

## UPS Express Plus

SERVIÇO DE ENTREGAS À PRIMEIRA HORA DA MANHÃ PARA OS SEUS ENVIOS MAIS URGENTES

continua na página seguinte

Estas tarifas são aplicadas quando os custos de transporte são facturados a um terceiro no país de destino.

### Zona

Para determinar o número de zona, veja as páginas 4-7.

### Peso cobrável

As tarifas baseiam-se no peso real ou no peso volumétrico de um pacote – dos dois o maior. A qualquer fracção de quilograma que ultrapasse o peso cobrável indicado, corresponderá a tarifa imediatamente superior.

Para envios múltiplos, o peso cobrável é determinado pela soma do peso real ou peso volumétrico de cada pacote, o que for maior.

Para determinar o peso volumétrico dos envios importados, visite a página principal da UPS, do país a partir do qual é feita a importação.

### Taxas adicionais

Estas tarifas não incluem os custos adicionais, tais como taxas para entregas em zonas não metropolitanas/remotas ou quaisquer serviços opcionais. Queira consultar a página 25 para saber mais pormenores.

### Imposto

Os preços não incluem qualquer imposto. Sempre que aplicável, será acrescido IVA à taxa em vigor.

### Notas

- Apenas para correspondência e documentos. Não há limite de peso ou de número de páginas que podem ser introduzidas num envelope UPS Express. As tarifas de documentos ou pacotes poderão aplicar-se aos envelopes provenientes dos Estados Unidos.
- O peso máximo por pacote individual é de 70 kg. Caso necessite enviar um pacote com um peso superior a 70 kg, consulte a secção de Serviços de Carga, na PARTE B, deste guia, ou ligue para a UPS através do número 21 993 82 00 ou 22 999 99 20. Para calcular o preço de um envio com diversos pacotes totalizando um peso superior a 70 kg, multiplique o peso total do envio (arredondado ao quilograma imediatamente superior) pelo preço por quilograma indicado. O montante a cobrar será o resultado desta operação ou a tarifa mínima indicada, dos dois valores o maior.

Envelopes UPS Express <sup>1</sup>						
	zona 1	zona 2	zona 3	zona 4	zona 41	zona 42
EUR	48,85	87,30	103,00	107,80	108,50	108,50
Documentos até 2,5 kg de peso, excluindo UPS Express Envelopes						
Peso						
0,5 kg	48,85	94,10	122,15	125,90	165,95	165,95
1,0 kg	50,30	102,80	131,50	149,25	176,75	176,75
1,5 kg	51,75	111,55	140,85	161,70	187,60	187,60
2,0 kg	53,25	120,20	150,25	174,05	198,40	198,40
2,5 kg	54,60	128,95	159,60	186,45	209,20	209,20
Documentos com mais de 2,5 kg e Pacotes						
EUR	zona 1	zona 2	zona 3	zona 4	zona 41	zona 42
Peso						
0,5 kg	48,85	94,10	122,15	125,90	165,95	165,95
1,0 kg	50,30	102,80	131,50	149,25	176,75	176,75
1,5 kg	51,75	111,55	140,85	161,70	187,60	187,60
2,0 kg	53,25	120,20	150,25	174,05	198,40	198,40
2,5 kg	54,60	128,95	159,60	186,45	209,20	209,20
3,0 kg	56,15	134,45	165,30	195,90	218,40	218,40
3,5 kg	57,65	140,00	171,05	205,30	227,60	227,60
4,0 kg	59,20	145,55	177,10	214,75	236,80	236,80
4,5 kg	60,70	151,10	182,90	224,25	246,05	246,05
5,0 kg	62,20	156,60	188,90	233,65	255,25	255,25
5,5 kg	63,65	162,20	194,85	241,30	261,60	261,60
6,0 kg	65,15	167,75	200,55	248,90	267,95	267,95
6,5 kg	66,75	173,25	206,30	256,55	274,25	274,25
7,0 kg	68,25	178,85	212,00	264,20	280,50	280,50
7,5 kg	69,75	184,30	216,75	271,80	286,90	286,90
8,0 kg	71,30	189,90	221,60	278,35	293,25	293,25
8,5 kg	72,75	195,40	226,50	284,90	299,60	299,60
9,0 kg	74,25	200,95	231,35	291,50	305,90	305,90
9,5 kg	75,75	206,50	236,20	298,05	312,20	312,20
10 kg	77,35	212,05	241,05	304,65	318,55	318,55
11 kg	81,10	218,00	250,65	312,10	327,85	327,85
12 kg	84,90	223,90	260,15	319,65	337,00	337,00
13 kg	88,75	229,85	269,70	327,15	346,30	346,30
14 kg	92,55	235,80	279,30	334,70	355,45	355,45
15 kg	96,45	241,75	288,80	342,20	364,70	364,70
16 kg	100,30	247,75	298,40	349,75	373,85	373,85
17 kg	104,10	253,80	307,95	357,25	383,15	383,15
18 kg	107,95	259,90	317,50	364,80	392,30	392,30
19 kg	111,70	266,55	327,05	372,30	401,55	401,55
20 kg	115,50	274,05	336,60	379,85	410,70	410,70
22 kg	123,15	288,15	355,10	396,05	428,90	428,90
24 kg	130,75	304,30	373,60	412,15	447,05	447,05
26 kg	138,35	320,50	389,85	428,30	465,20	465,20
28 kg	145,90	336,65	406,10	444,55	483,40	483,40
30 kg	153,55	352,90	422,25	460,70	501,50	501,50
35 kg	172,40	385,20	462,75	501,15	552,30	552,30
40 kg	176,35	417,50	503,20	541,55	603,10	603,10
45 kg	180,25	449,90	543,55	581,95	653,85	653,85
50 kg	184,10	482,20	584,05	622,45	704,60	704,60
55 kg	188,00	514,60	624,45	662,80	755,45	755,45
60 kg	191,80	546,90	664,90	703,30	806,15	806,15
65 kg	195,70	579,75	705,35	743,70	857,00	857,00
70 kg	199,60	613,70	745,75	784,15	907,75	907,75
Mais de 70 kg <sup>2</sup>						
Preço por kg	2,85	8,77	10,65	11,20	12,97	12,97
Tarifa mín.	199,60	613,70	745,75	784,15	907,75	907,75

# UPS Express Plus

SERVIÇO DE ENTREGAS À PRIMEIRA HORA DA MANHÃ PARA OS SEUS ENVIOS MAIS URGENTES

continuação da página anterior

Envelopes UPS Express <sup>1</sup>								
	zona 5	zona 6	zona 7	zona 8	zona 81	zona 9	zona 10	zona 11
EUR	110,85	116,80	92,50	101,30	104,35	105,05	102,30	123,55
Documentos até 2,5 kg de peso, excluindo UPS Express Envelopes								
Peso								
0,5 kg	134,40	142,00	116,75	117,85	121,65	122,35	118,80	124,85
1,0 kg	146,05	154,50	128,55	129,60	134,05	136,10	132,55	145,90
1,5 kg	157,65	167,10	140,25	141,35	146,45	150,40	146,30	166,90
2,0 kg	169,35	179,60	152,05	153,15	158,80	163,45	159,95	188,00
2,5 kg	180,95	192,05	163,85	164,90	171,25	177,25	173,70	209,10
Documentos com mais de 2,5 kg e Pacotes								
EUR	zona 5	zona 6	zona 7	zona 8	zona 81	zona 9	zona 10	zona 11
Peso								
0,5 kg	173,30	184,30	121,80	137,15	142,15	161,85	129,60	130,15
1,0 kg	185,05	196,80	133,55	151,15	156,90	175,60	143,70	151,20
1,5 kg	196,55	209,40	145,30	165,15	171,65	189,35	157,70	172,15
2,0 kg	208,30	221,85	157,10	179,15	186,40	203,05	171,70	193,15
2,5 kg	219,90	234,35	168,80	193,20	201,25	216,80	185,65	214,20
3,0 kg	229,60	244,85	177,60	204,75	213,50	230,45	199,65	235,10
3,5 kg	239,40	255,40	186,45	216,35	225,80	244,15	213,65	256,05
4,0 kg	249,20	265,90	195,20	227,90	238,15	257,85	227,65	277,00
4,5 kg	259,05	276,50	204,05	239,45	250,50	271,55	241,65	298,05
5,0 kg	268,85	287,00	212,85	251,10	262,75	285,30	255,70	319,00
5,5 kg	273,75	294,20	220,65	260,45	272,55	299,05	274,25	338,45
6,0 kg	278,55	301,40	228,50	269,90	282,20	312,75	292,80	357,80
6,5 kg	283,55	308,70	236,40	279,30	291,90	326,50	311,35	377,15
7,0 kg	288,45	315,85	244,25	288,70	301,50	340,20	329,95	396,55
7,5 kg	293,35	323,10	252,05	298,05	311,20	353,95	348,50	415,90
8,0 kg	298,25	330,30	258,70	306,30	319,95	367,60	362,45	435,25
8,5 kg	303,10	337,45	265,30	314,70	328,65	381,30	376,50	454,65
9,0 kg	308,00	344,65	271,95	323,00	337,35	395,10	390,50	473,95
9,5 kg	312,90	351,85	278,50	331,25	346,10	408,80	404,50	493,40
10 kg	317,85	359,05	285,20	339,55	354,80	422,55	418,50	512,70
11 kg	327,55	369,65	299,00	355,85	371,90	441,05	451,15	540,60
12 kg	337,20	380,10	312,75	372,05	389,00	459,65	483,85	568,55
13 kg	346,85	390,75	326,55	388,35	406,10	478,25	516,35	596,45
14 kg	356,55	401,35	340,30	404,55	423,25	496,75	549,05	624,30
15 kg	366,20	411,85	354,15	420,85	440,40	515,30	581,70	652,20
16 kg	375,45	422,40	367,80	437,10	457,50	533,85	614,30	680,15
17 kg	384,65	432,95	381,65	453,30	474,65	552,40	646,95	708,05
18 kg	393,90	443,50	395,40	469,65	491,70	571,00	679,60	735,95
19 kg	403,15	454,05	409,15	485,90	508,90	589,55	712,25	763,85
20 kg	412,35	464,60	423,00	502,10	526,00	608,10	744,80	791,70
22 kg	430,95	485,65	450,55	537,00	562,90	645,20	805,40	849,85
24 kg	449,50	506,65	478,10	571,90	599,75	682,20	866,05	908,15
26 kg	468,10	527,75	505,65	605,90	636,60	719,35	926,55	966,25
28 kg	486,60	548,75	535,15	639,85	673,55	756,45	987,15	1024,40
30 kg	505,15	569,80	564,75	673,95	710,45	793,45	1047,80	1082,60
35 kg	553,10	622,25	642,90	766,70	808,90	886,25	1168,95	1227,75
40 kg	601,00	674,75	721,05	859,45	907,35	979,00	1290,10	1372,90
45 kg	648,85	727,15	799,10	952,20	1005,85	1071,75	1411,30	1518,05
50 kg	696,85	779,65	877,25	1044,90	1104,30	1164,45	1532,45	1663,25
55 kg	744,70	832,05	955,35	1137,65	1202,75	1257,25	1653,60	1808,40
60 kg	792,65	884,60	1033,45	1230,45	1301,30	1352,35	1774,85	1953,55
65 kg	840,55	937,00	1111,60	1323,20	1399,65	1446,90	1896,00	2098,65
70 kg	888,40	989,50	1189,70	1415,95	1498,15	1541,45	2017,20	2243,85
Mais de 70 kg <sup>2</sup>								
Preço por kg	12,69	14,14	17,00	20,23	21,40	22,02	28,82	32,06
Tarifa mín.	888,40	989,50	1189,70	1415,95	1498,15	1541,45	2017,20	2243,85

## UPS Express

SERVIÇO DE ENTREGAS NA MANHÃ SEGUINTE A PARTIR DE TODA A EUROPA,  
E ENTREGAS COM HORA DEFINIDA PROVENIENTES DE TODO O MUNDO

continua na página seguinte

Estas tarifas são aplicadas quando os custos de transporte são facturados a um terceiro no país de destino.

### Zona

Para determinar o número de zona, veja as páginas 4-7.

### Peso cobrável

As tarifas baseiam-se no peso real ou no peso volumétrico de um pacote – dos dois o maior. A qualquer fracção de quilograma que ultrapasse o peso cobrável indicado, corresponderá a tarifa imediatamente superior.

Para envios múltiplos, o peso cobrável é determinado pela soma do peso real ou peso volumétrico de cada pacote, o que for maior.

Para determinar o peso volumétrico dos envios importados, visite a página principal da UPS, do país a partir do qual é feita a importação.

### Taxas adicionais

Estas tarifas não incluem os custos adicionais, tais como taxas para entregas em zonas não metropolitanas/remotas ou quaisquer serviços opcionais. Queira consultar a página 25 para saber mais pormenores.

### Imposto

Os preços não incluem qualquer imposto. Sempre que aplicável, será acrescido IVA à taxa em vigor.

### Notas

- Apenas para correspondência e documentos. Não há limite de peso ou de número de páginas que podem ser introduzidas num envelope UPS Express. As tarifas de documentos ou pacotes poderão aplicar-se aos envelopes provenientes dos Estados Unidos.
- O peso máximo por pacote individual é de 70 kg. Caso necessite enviar um pacote com um peso superior a 70 kg, consulte a secção de Serviços de Carga, na PARTE B, deste guia, ou ligue para a UPS através do número 21 993 82 00 ou 22 999 99 20. Para calcular o preço de um envio com diversos pacotes totalizando um peso superior a 70 kg, multiplique o peso total do envio (arredondado ao quilograma imediatamente superior) pelo preço por quilograma indicado. O montante a cobrar será o resultado desta operação ou a tarifa mínima indicada, dos dois valores o maior.

Envelopes UPS Express <sup>1</sup>						
	zona 1	zona 2	zona 3	zona 4	zona 41	zona 42
EUR	15,15	40,55	56,25	61,10	61,75	63,65
Documentos até 2,5 kg de peso, excluindo UPS Express Envelopes						
Peso						
0,5 kg	15,15	47,40	75,40	79,15	119,25	123,95
1,0 kg	16,60	56,05	84,70	102,55	130,05	135,15
1,5 kg	18,05	64,75	94,10	114,95	140,85	146,45
2,0 kg	19,55	73,50	103,50	127,30	151,65	157,65
2,5 kg	20,90	82,20	112,90	139,65	162,45	168,95
Documentos com mais de 2,5 kg e Pacotes						
EUR	zona 1	zona 2	zona 3	zona 4	zona 41	zona 42
Peso						
0,5 kg	15,15	47,40	75,40	79,15	119,25	123,95
1,0 kg	16,60	56,05	84,70	102,55	130,05	135,15
1,5 kg	18,05	64,75	94,10	114,95	140,85	146,45
2,0 kg	19,55	73,50	103,50	127,30	151,65	157,65
2,5 kg	20,90	82,20	112,90	139,65	162,45	168,95
3,0 kg	22,40	87,70	118,55	149,15	171,65	178,55
3,5 kg	23,90	93,30	124,30	158,55	180,85	188,15
4,0 kg	25,50	98,80	130,40	168,05	190,05	197,75
4,5 kg	27,00	104,35	136,20	177,50	199,30	207,40
5,0 kg	28,50	109,90	142,20	186,90	208,50	217,00
5,5 kg	29,95	115,45	148,15	194,50	214,85	223,45
6,0 kg	31,50	121,00	153,80	202,20	221,25	229,90
6,5 kg	33,00	126,50	159,50	209,80	227,55	236,40
7,0 kg	34,50	132,10	165,25	217,45	233,80	242,85
7,5 kg	36,05	137,60	170,00	225,05	240,15	249,25
8,0 kg	37,60	143,15	174,85	231,60	246,50	255,65
8,5 kg	39,05	148,65	179,75	238,20	252,85	262,05
9,0 kg	40,55	154,25	184,65	244,75	259,15	268,55
9,5 kg	42,05	159,75	189,45	251,30	265,50	275,00
10 kg	43,60	165,30	194,30	257,95	271,85	281,45
11 kg	47,40	171,25	203,90	265,40	281,10	290,80
12 kg	51,20	177,20	213,40	272,90	290,25	300,10
13 kg	55,05	183,15	223,00	280,40	299,55	309,45
14 kg	58,85	189,10	232,55	287,95	308,70	318,80
15 kg	62,75	195,00	242,05	295,45	317,95	328,15
16 kg	66,55	201,00	251,70	303,00	327,10	337,40
17 kg	70,35	207,05	261,25	310,50	336,40	346,75
18 kg	74,20	213,15	270,75	318,05	345,55	356,15
19 kg	78,00	219,85	280,30	325,55	354,80	365,40
20 kg	81,80	227,35	289,90	333,10	363,95	374,75
22 kg	89,45	241,45	308,40	349,35	382,15	393,45
24 kg	97,00	257,55	326,85	365,40	400,30	412,05
26 kg	104,65	273,75	343,15	381,60	418,45	430,75
28 kg	112,20	289,95	359,35	397,80	436,65	449,45
30 kg	119,80	306,15	375,55	413,90	454,80	468,10
35 kg	138,70	338,50	416,00	454,45	505,50	518,60
40 kg	142,65	370,75	456,45	494,80	556,35	569,20
45 kg	146,50	403,15	496,80	535,25	607,15	619,75
50 kg	150,35	435,45	537,30	575,70	657,85	670,30
55 kg	154,25	467,85	577,70	616,10	708,70	720,80
60 kg	158,15	500,20	618,15	656,55	759,45	771,35
65 kg	162,00	533,00	658,65	697,00	810,25	822,00
70 kg	165,90	566,90	699,00	737,40	861,00	872,50
Mais de 70 kg <sup>2</sup>						
Preço por kg	2,37	8,10	9,99	10,53	12,30	12,46
Tarifa mín.	165,90	566,90	699,00	737,40	861,00	872,50

# UPS Express

SERVIÇO DE ENTREGAS NA MANHÃ SEGUINTE A PARTIR DE TODA A EUROPA,  
E ENTREGAS COM HORA DEFINIDA PROVENIENTES DE TODO O MUNDO

continuação da página anterior

Envelopes UPS Express <sup>1</sup>								
	zona 5	zona 6	zona 7	zona 8	zona 81	zona 9	zona 10	zona 11
EUR	63,55	69,50	45,15	53,95	57,05	57,70	55,00	76,20
Documentos até 2,5 kg de peso, excluindo UPS Express Envelopes								
Peso								
0,5 kg	87,05	94,70	69,45	70,50	74,35	75,00	71,50	77,55
1,0 kg	98,75	107,20	81,15	82,30	86,75	88,75	85,25	98,55
1,5 kg	110,35	119,80	92,90	94,10	99,15	103,10	99,00	119,65
2,0 kg	122,00	132,30	104,70	105,80	111,50	116,20	112,60	140,65
2,5 kg	133,60	144,75	116,50	117,60	123,95	129,85	126,35	161,75
Documentos com mais de 2,5 kg e Pacotes								
EUR	zona 5	zona 6	zona 7	zona 8	zona 81	zona 9	zona 10	zona 11
Peso								
0,5 kg	126,00	137,00	74,45	89,85	94,85	114,50	82,30	82,90
1,0 kg	137,70	149,50	86,20	103,80	109,60	128,30	96,40	103,85
1,5 kg	149,30	162,10	97,95	117,90	124,35	142,00	110,40	124,90
2,0 kg	160,90	174,55	109,70	131,80	139,10	155,80	124,30	145,85
2,5 kg	172,60	187,05	121,50	145,90	153,95	169,45	138,35	166,85
3,0 kg	182,25	197,55	130,25	157,40	166,20	183,10	152,30	187,70
3,5 kg	192,10	208,05	139,05	168,95	178,50	196,80	166,35	208,75
4,0 kg	201,85	218,60	147,90	180,60	190,80	210,55	180,35	229,70
4,5 kg	211,70	229,20	156,75	192,15	203,15	224,25	194,35	250,70
5,0 kg	221,55	239,70	165,50	203,80	215,45	238,00	208,35	271,70
5,5 kg	226,40	246,90	173,35	213,15	225,20	251,70	226,90	291,10
6,0 kg	231,30	254,10	181,20	222,55	234,90	265,45	245,40	310,45
6,5 kg	236,15	261,35	189,00	231,95	244,60	279,20	264,00	329,85
7,0 kg	241,15	268,55	196,90	241,35	254,20	292,90	282,60	349,20
7,5 kg	246,05	275,80	204,75	250,70	263,90	306,55	301,15	368,60
8,0 kg	250,90	282,95	211,40	259,05	272,65	320,30	315,15	387,90
8,5 kg	255,80	290,15	218,05	267,30	281,35	334,05	329,15	407,30
9,0 kg	260,70	297,30	224,65	275,70	290,05	347,75	343,20	426,65
9,5 kg	265,60	304,55	231,25	283,90	298,75	361,45	357,15	446,00
10 kg	270,50	311,75	237,85	292,25	307,50	375,20	371,20	465,40
11 kg	280,15	322,30	251,65	308,50	324,60	393,75	403,90	493,35
12 kg	289,90	332,80	265,45	324,75	341,70	412,30	436,45	521,25
13 kg	299,50	343,45	279,25	341,00	358,80	430,90	469,10	549,10
14 kg	309,25	354,05	293,00	357,25	375,95	449,45	501,70	577,00
15 kg	318,90	364,50	306,75	373,50	393,10	468,05	534,40	604,95
16 kg	328,15	375,10	320,50	389,80	410,20	486,50	566,95	632,85
17 kg	337,40	385,65	334,30	406,05	427,35	505,10	599,65	660,75
18 kg	346,60	396,20	348,10	422,25	444,35	523,70	632,20	688,60
19 kg	355,85	406,70	361,90	438,55	461,55	542,25	664,90	716,50
20 kg	365,10	417,30	375,60	454,80	478,65	560,85	697,45	744,45
22 kg	383,65	438,35	403,20	489,65	515,60	597,85	758,10	802,55
24 kg	402,15	459,35	430,80	524,55	552,40	634,95	818,75	860,75
26 kg	420,75	480,40	458,30	558,60	589,30	672,05	879,25	918,90
28 kg	439,30	501,45	487,90	592,55	626,25	709,15	939,85	977,10
30 kg	457,90	522,45	517,45	626,60	663,15	746,15	1000,45	1035,30
35 kg	505,75	574,95	595,60	719,35	761,60	838,85	1121,60	1180,45
40 kg	553,65	627,40	673,75	812,10	860,05	931,65	1242,80	1325,55
45 kg	601,55	679,85	751,80	904,90	958,55	1024,40	1364,00	1470,75
50 kg	649,50	732,30	829,95	997,65	1057,00	1117,15	1485,15	1615,90
55 kg	697,35	784,75	908,10	1090,40	1155,45	1210,00	1606,30	1761,05
60 kg	745,30	837,25	986,15	1183,05	1254,00	1305,05	1727,50	1906,15
65 kg	793,20	889,70	1064,25	1275,85	1352,35	1399,60	1848,65	2051,35
70 kg	841,10	942,15	1142,40	1368,60	1450,80	1494,15	1969,85	2196,50
Mais de 70 kg <sup>2</sup>								
Preço por kg	12,02	13,46	16,32	19,55	20,73	21,35	28,14	31,38
Tarifa mín.	841,10	942,15	1142,40	1368,60	1450,80	1494,15	1969,85	2196,50

## UPS Express Saver

SERVIÇO DE ENTREGAS NO DIA ÚTIL SEGUINTE A PARTIR DE TODA A EUROPA, E ENTREGAS RÁPIDAS PROVENIENTES DE TODO O MUNDO

continua na página seguinte

Estas tarifas são aplicadas quando os custos de transporte são facturados a um terceiro no país de destino.

### Zona

Para determinar o número de zona, veja as páginas 4-7.

### Peso cobrável

As tarifas baseiam-se no peso real ou no peso volumétrico de um pacote – dos dois o maior. A qualquer fracção de quilograma que ultrapasse o peso cobrável indicado, corresponderá a tarifa imediatamente superior.

Para envios múltiplos, o peso cobrável é determinado pela soma do peso real ou peso volumétrico de cada pacote, o que for maior.

Para determinar o peso volumétrico dos envios importados, visite a página principal da UPS, do país a partir do qual é feita a importação.

### Taxas adicionais

Estas tarifas não incluem os custos adicionais, tais como taxas para entregas em zonas não metropolitanas/remotas ou quaisquer serviços opcionais. Queira consultar a página 25 para saber mais pormenores.

### Imposto

Os preços não incluem qualquer imposto. Sempre que aplicável, será acrescido IVA à taxa em vigor.

### Notas

- Apenas para correspondência e documentos. Não há limite de peso ou de número de páginas que podem ser introduzidas num envelope UPS Express. As tarifas de documentos ou pacotes poderão aplicar-se aos envelopes provenientes dos Estados Unidos.
- O peso máximo por pacote individual é de 70 kg. Caso necessite enviar um pacote com um peso superior a 70 kg, consulte a secção de Serviços de Carga, na PARTE B, deste guia, ou ligue para a UPS através do número 21 993 82 00 ou 22 999 99 20. Para calcular o preço de um envio com diversos pacotes totalizando um peso superior a 70 kg, multiplique o peso total do envio (arredondado ao quilograma imediatamente superior) pelo preço por quilograma indicado. O montante a cobrar será o resultado desta operação ou a tarifa mínima indicada, dos dois valores o maior.

Envelopes UPS Express <sup>1</sup>						
	zona 2	zona 3	zona 4	zona 41	zona 42	zona 5
EUR	37,00	51,20	55,80	57,95	59,65	57,05
Documentos até 2,5 kg de peso, excluindo UPS Express Envelopes						
Peso						
0,5 kg	43,25	68,10	72,35	114,10	117,50	78,15
1,0 kg	51,35	76,75	93,70	124,50	128,25	88,60
1,5 kg	59,40	85,35	104,90	134,90	139,00	99,10
2,0 kg	67,55	94,00	116,20	145,25	149,80	109,60
2,5 kg	75,65	102,65	127,50	155,75	160,50	120,05
Documentos com mais de 2,5 kg e Pacotes						
EUR	zona 2	zona 3	zona 4	zona 41	zona 42	zona 5
Peso						
0,5 kg	43,25	68,10	72,35	114,10	117,50	113,15
1,0 kg	51,35	76,75	93,70	124,50	128,25	123,70
1,5 kg	59,40	85,35	104,90	134,90	139,00	134,30
2,0 kg	67,55	94,00	116,20	145,25	149,80	144,85
2,5 kg	75,65	102,65	127,50	155,75	160,50	155,35
3,0 kg	80,70	109,90	136,10	164,60	169,65	164,05
3,5 kg	85,70	117,15	144,80	173,50	178,85	172,80
4,0 kg	90,85	124,35	153,45	182,30	188,00	181,65
4,5 kg	95,85	131,55	162,05	191,15	197,20	190,35
5,0 kg	100,90	138,80	170,70	200,10	206,35	199,20
5,5 kg	106,00	146,05	177,65	206,15	212,50	203,55
6,0 kg	111,10	149,70	184,70	212,20	218,65	207,95
6,5 kg	116,10	153,35	191,70	218,25	224,85	212,30
7,0 kg	121,20	156,95	198,70	224,30	231,05	216,60
7,5 kg	126,20	160,55	205,65	230,35	237,20	221,00
8,0 kg	131,25	164,25	211,70	236,40	243,40	225,40
8,5 kg	136,30	167,85	217,75	242,45	249,55	229,75
9,0 kg	141,40	171,50	223,80	248,50	255,70	234,15
9,5 kg	146,40	175,15	229,90	254,55	261,85	238,55
10 kg	151,45	178,80	235,90	260,65	268,05	242,90
11 kg	156,95	187,30	242,80	269,35	277,05	251,50
12 kg	162,35	195,75	249,80	278,15	286,00	260,20
13 kg	167,85	204,15	256,75	286,90	295,05	268,95
14 kg	173,35	212,60	263,70	295,60	304,05	277,60
15 kg	178,80	221,10	270,60	304,40	313,05	286,25
16 kg	184,30	229,55	277,50	313,15	322,00	294,50
17 kg	189,70	238,05	284,45	321,90	331,05	302,75
18 kg	195,20	246,45	291,40	330,65	340,00	310,95
19 kg	200,65	255,00	298,35	339,40	349,00	319,15
20 kg	206,95	263,45	305,30	348,15	357,95	327,45
22 kg	220,70	281,55	323,35	365,65	376,00	344,10
24 kg	235,15	299,65	341,50	383,10	394,05	360,75
26 kg	249,65	317,75	359,55	400,55	412,15	377,45
28 kg	264,20	332,20	377,70	417,95	430,15	394,15
30 kg	278,65	346,75	395,80	435,45	448,20	410,85
35 kg	308,90	382,95	432,00	483,75	496,55	453,45
40 kg	339,15	419,15	468,30	532,05	544,80	495,95
45 kg	369,35	455,40	504,60	580,40	593,15	538,55
50 kg	399,50	491,55	540,85	628,65	641,45	581,10
55 kg	429,75	527,75	577,10	676,95	689,75	623,65
60 kg	459,95	563,95	613,35	725,35	738,00	666,20
65 kg	490,15	600,15	649,60	773,65	786,40	708,75
70 kg	520,35	636,45	685,85	821,95	834,70	751,20
Mais de 70 kg <sup>2</sup>						
Preço por kg	7,43	9,09	9,80	11,74	11,92	10,73
Tarifa mín.	520,35	636,45	685,85	821,95	834,70	751,20

# UPS Express Saver

SERVIÇO DE ENTREGAS NO DIA ÚTIL SEGUINTE A PARTIR DE TODA A EUROPA, E ENTREGAS RÁPIDAS PROVENIENTES DE TODO O MUNDO

continuação da página anterior

Envelopes UPS Express <sup>1</sup>							
	zona 6	zona 7	zona 8	zona 81	zona 9	zona 10	zona 11
EUR	60,80	42,75	51,10	50,30	54,55	52,05	72,15
Documentos até 2,5 kg de peso, excluindo UPS Express Envelopes							
Peso							
0,5 kg	82,95	65,75	66,70	65,65	71,00	67,70	73,35
1,0 kg	94,00	76,80	77,70	76,60	83,85	80,60	93,15
1,5 kg	105,00	87,90	88,80	87,55	96,80	93,50	112,95
2,0 kg	116,05	99,05	99,85	98,55	109,80	106,45	132,85
2,5 kg	127,05	110,10	111,00	109,60	122,70	119,40	152,70
Documentos com mais de 2,5 kg e Pacotes							
EUR	zona 6	zona 7	zona 8	zona 81	zona 9	zona 10	zona 11
Peso							
0,5 kg	119,80	70,50	84,95	83,60	108,40	77,80	78,45
1,0 kg	130,80	81,50	98,15	96,50	121,30	91,05	98,20
1,5 kg	141,70	92,65	111,30	109,50	134,25	104,25	118,05
2,0 kg	152,65	103,75	124,45	122,40	147,20	117,55	137,85
2,5 kg	163,50	114,80	137,80	135,35	160,15	130,70	157,70
3,0 kg	172,75	123,10	148,70	146,10	172,95	143,80	177,50
3,5 kg	182,05	131,40	159,60	156,95	185,90	157,10	197,30
4,0 kg	191,35	139,70	170,65	167,75	198,90	170,25	217,10
4,5 kg	200,65	148,15	181,65	178,55	211,75	183,50	236,90
5,0 kg	209,90	156,45	192,60	189,35	224,70	196,75	256,75
5,5 kg	216,20	163,90	201,45	197,95	237,70	214,20	275,00
6,0 kg	222,45	171,25	210,20	206,75	250,65	231,75	293,25
6,5 kg	228,70	178,65	219,15	215,40	263,50	249,30	311,45
7,0 kg	235,00	186,05	228,00	224,05	276,40	266,85	329,75
7,5 kg	241,30	193,40	236,80	232,70	289,40	284,35	348,05
8,0 kg	247,55	199,70	244,65	240,45	302,30	297,55	366,30
8,5 kg	253,85	206,05	252,50	248,20	315,25	310,80	384,50
9,0 kg	260,10	212,40	260,30	255,90	328,20	324,00	402,80
9,5 kg	266,35	218,75	268,15	263,60	341,15	337,25	421,10
10 kg	272,60	225,00	276,00	271,35	354,05	350,45	439,25
11 kg	281,90	238,00	291,30	286,45	371,55	381,30	465,60
12 kg	291,10	250,95	306,70	301,50	389,15	412,15	491,95
13 kg	300,40	263,85	322,00	316,60	406,65	443,00	518,30
14 kg	309,60	276,80	337,40	331,60	424,15	473,80	544,55
15 kg	318,85	289,75	352,70	346,65	441,70	504,65	570,85
16 kg	328,10	302,65	368,05	361,70	459,15	535,55	597,20
17 kg	337,35	315,60	383,40	376,80	476,75	566,40	623,55
18 kg	346,55	328,50	398,75	391,90	494,25	597,25	649,75
19 kg	355,85	341,50	414,10	406,90	511,85	628,10	676,15
20 kg	365,05	354,40	429,45	421,95	529,30	658,95	702,50
22 kg	383,30	380,35	462,40	454,40	564,40	716,15	757,35
24 kg	401,60	406,40	495,40	486,80	599,55	773,40	812,30
26 kg	419,80	432,30	527,60	519,20	634,65	830,60	867,25
28 kg	438,05	460,40	559,80	551,70	669,70	887,80	922,20
30 kg	456,35	488,40	591,95	584,10	704,85	945,10	977,05
35 kg	502,35	562,30	679,70	669,95	792,55	1059,55	1114,45
40 kg	548,40	636,20	767,40	755,75	880,35	1174,00	1251,80
45 kg	594,55	710,05	855,00	841,60	968,10	1288,40	1389,15
50 kg	640,60	783,90	942,75	927,45	1055,85	1402,90	1526,45
55 kg	686,70	857,75	1030,40	1013,30	1143,55	1517,35	1663,90
60 kg	732,80	931,60	1118,10	1099,15	1232,95	1631,75	1801,25
65 kg	778,85	1005,45	1205,75	1184,95	1322,35	1746,20	1938,55
70 kg	824,95	1079,30	1293,50	1270,85	1411,75	1860,65	2075,95
Mais de 70 kg <sup>2</sup>							
Preço por kg	11,79	15,42	18,48	18,16	20,17	26,58	29,66
Tarifa mín.	824,95	1079,30	1293,50	1270,85	1411,75	1860,65	2075,95

## UPS Standard

SERVIÇO DE ENTREGAS PROGRAMADAS, COM DIA DEFINIDO, DE ENVIOS PROVENIENTES DA EUROPA

Estas tarifas são aplicadas quando os custos de transporte são facturados a um terceiro no país de destino.

### Zona

Para determinar o número de zona, veja as páginas 4-7.

### Peso cobrável

As tarifas baseiam-se no peso real ou no peso volumétrico de um pacote – dos dois o maior. A qualquer fracção de quilograma que ultrapasse o peso cobrável indicado, corresponderá a tarifa imediatamente superior.

Para envios múltiplos, o peso cobrável é determinado pela soma do peso real ou peso volumétrico de cada pacote, o que for maior.

Para determinar o peso volumétrico dos envios importados, visite a página principal da UPS, do país a partir do qual é feita a importação.

### Taxas adicionais

Estas tarifas não incluem os custos adicionais, tais como taxas para entregas em zonas não metropolitanas/remotas ou quaisquer serviços opcionais. Queira consultar a página 25 para saber mais pormenores.

### Imposto

Os preços não incluem qualquer imposto. Sempre que aplicável, será acrescido IVA à taxa em vigor.

### Notas

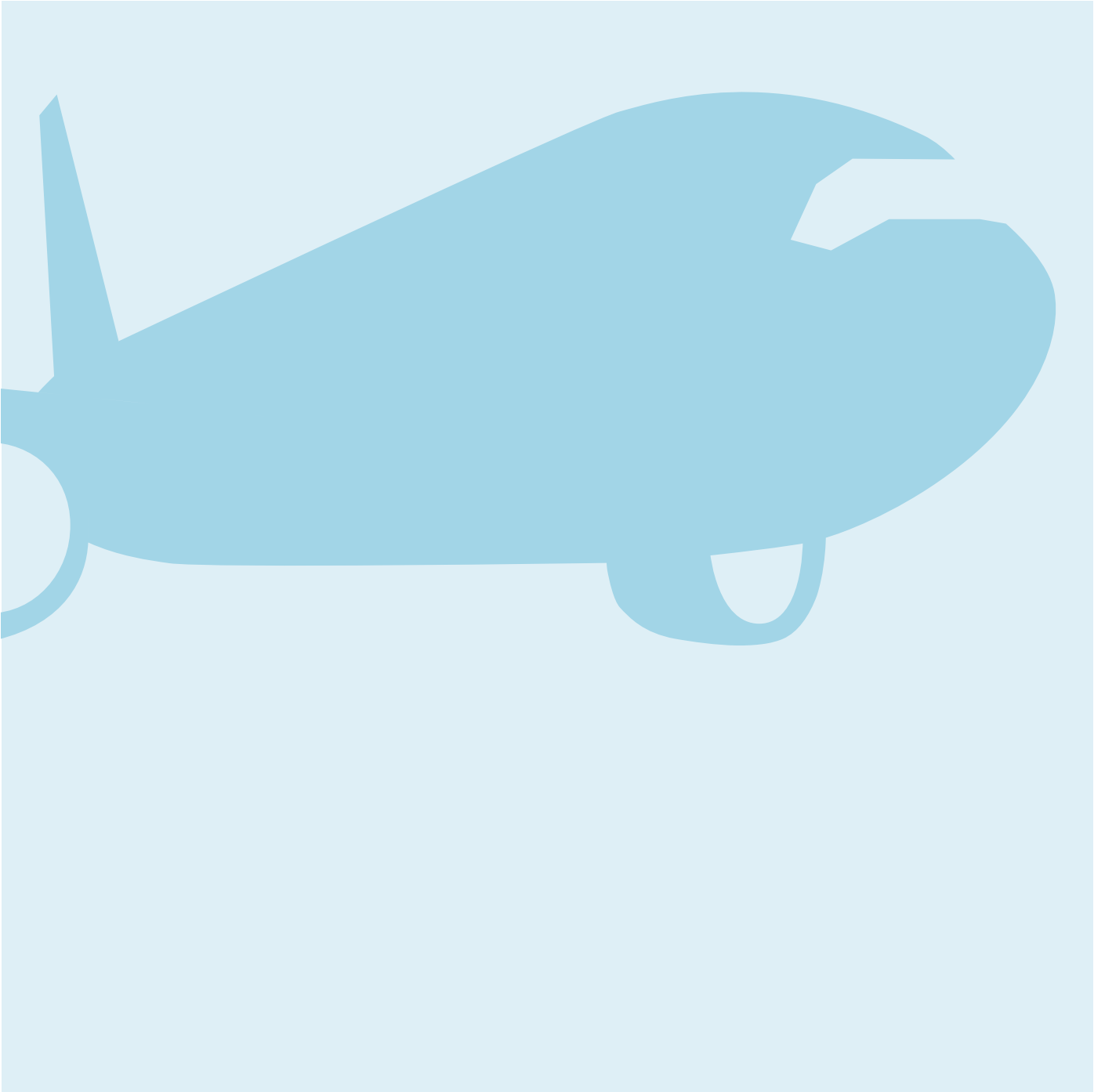
- <sup>1</sup> O peso máximo por pacote individual é de 70 kg. Caso necessite enviar um pacote com um peso superior a 70 kg, consulte a secção de Serviços de Carga, na PARTE B, deste guia, ou ligue para a UPS através do número 21 993 82 00 ou 22 999 99 20. Para calcular o preço de um envio com diversos pacotes totalizando um peso superior a 100 kg, multiplique o peso total do envio (arredondado ao quilograma imediatamente superior) pelo preço por quilograma indicado. O montante a cobrar será o resultado desta operação ou a tarifa mínima indicada, dos dois valores o maior.

Pacotes					
EUR	zona 1	zona 2	zona 21	zona 3	zona 4
Peso					
1 kg	41,45	73,70	81,85	89,70	114,65
2 kg	46,05	81,45	88,65	109,40	131,30
3 kg	50,80	89,20	95,60	117,55	147,85
4 kg	55,50	96,90	102,40	125,70	163,60
5 kg	60,25	104,60	109,40	128,35	179,40
6 kg	64,90	112,35	116,30	130,95	186,70
7 kg	69,65	120,10	123,15	133,55	193,90
8 kg	74,35	124,55	128,00	136,25	201,10
9 kg	79,10	128,95	132,85	139,00	208,30
10 kg	83,80	133,45	137,70	141,75	215,55
11 kg	88,50	137,50	140,90	144,50	217,90
12 kg	92,60	141,50	144,20	147,20	220,30
13 kg	97,15	145,50	147,45	150,00	222,70
14 kg	101,85	149,50	150,80	152,75	225,05
15 kg	106,45	153,45	154,05	155,50	227,45
16 kg	107,80	156,20	156,80	158,20	229,90
17 kg	109,15	158,85	159,50	160,95	232,40
18 kg	110,45	161,55	162,20	163,75	234,90
19 kg	111,80	164,15	165,00	166,50	237,40
20 kg	113,10	166,85	167,75	169,30	239,90
21 kg	114,25	169,50	170,45	172,00	242,25
22 kg	115,40	172,20	173,25	174,75	244,85
23 kg	116,45	174,80	176,00	177,35	247,25
24 kg	117,60	177,55	178,75	178,20	249,75
25 kg	118,65	180,20	181,50	180,85	252,25
26 kg	119,70	182,85	184,20	183,50	254,75
27 kg	120,85	185,50	186,95	186,10	257,25
28 kg	121,95	188,20	189,70	188,75	259,70
29 kg	123,10	190,85	192,50	191,40	262,15
30 kg	124,20	193,50	195,20	194,05	264,70
31 kg	125,30	196,25	197,90	196,60	267,15
32 kg	126,40	198,90	200,65	199,25	269,65
33 kg	127,45	201,60	203,40	201,90	272,15
34 kg	128,55	204,20	206,20	204,55	274,65
35 kg	129,70	206,90	208,90	207,10	277,15
40 kg	130,80	209,55	211,60	209,75	287,45
45 kg	133,60	223,10	225,55	225,30	297,70
50 kg	136,50	236,55	239,40	240,80	308,00
55 kg	139,35	250,10	253,30	256,35	318,30
60 kg	142,20	260,80	264,50	267,15	328,60
65 kg	145,10	271,55	275,60	278,05	338,90
70 kg	148,00	281,25	285,30	286,15	349,20
75 kg <sup>1</sup>	150,85	290,75	294,90	294,15	359,40
80 kg <sup>1</sup>	153,75	300,35	304,50	302,25	369,75
85 kg <sup>1</sup>	156,55	309,90	314,15	310,25	380,10
90 kg <sup>1</sup>	159,40	316,30	320,50	316,45	390,40
95 kg <sup>1</sup>	162,30	322,65	326,85	322,75	400,60
100 kg <sup>1</sup>	165,30	329,10	333,25	328,90	410,95
<b>Mais de 100 kg<sup>1</sup></b>					
Preço por kg	1,65	3,29	3,33	3,29	4,11
Tarifa mín.	165,30	329,10	333,25	328,90	410,95

## UPS Expedited

SERVIÇO DE ENTREGAS PROGRAMADAS, COM DIA DEFINIDO, PROVENIENTES DE FORA DA EUROPA

Pacotes				
EUR	zona 3	zona 4	zona 5	zona 6
Peso				
1 kg	72,60	87,05	108,80	80,10
2 kg	91,20	108,45	131,45	103,30
3 kg	109,70	130,65	154,20	126,50
4 kg	125,80	149,75	176,45	149,80
5 kg	141,95	168,70	198,75	172,95
6 kg	153,15	183,45	221,00	201,05
7 kg	164,55	198,10	243,20	229,10
8 kg	175,55	212,25	265,55	257,30
9 kg	186,55	226,40	287,80	286,15
10 kg	197,55	240,60	310,00	315,15
11 kg	208,55	254,75	324,25	343,00
12 kg	219,45	268,90	338,50	370,80
13 kg	230,55	281,95	352,15	398,60
14 kg	241,55	295,10	365,90	426,40
15 kg	252,50	308,20	379,55	454,15
16 kg	263,45	321,25	392,10	482,00
17 kg	274,40	334,40	404,60	509,80
18 kg	285,45	347,40	417,20	537,60
19 kg	296,45	360,45	429,70	565,40
20 kg	307,40	373,55	442,15	593,25
21 kg	313,00	384,55	452,95	596,70
22 kg	318,70	395,50	463,55	600,25
23 kg	324,25	406,55	474,35	603,80
24 kg	329,85	417,60	485,00	607,30
25 kg	335,50	428,50	495,75	610,85
26 kg	341,10	439,50	506,40	620,05
27 kg	346,70	450,55	517,15	629,40
28 kg	352,25	461,50	527,85	638,70
29 kg	357,85	472,50	538,55	648,00
30 kg	363,50	483,40	549,25	657,25
31 kg	369,10	494,45	560,00	672,30
32 kg	374,75	505,45	570,65	687,40
33 kg	380,35	516,45	581,35	702,50
34 kg	385,95	527,45	592,05	717,50
35 kg	391,50	538,45	602,80	732,60
40 kg	424,55	596,40	656,65	804,50
45 kg	457,70	654,45	710,65	876,45
50 kg	490,75	712,45	764,50	948,50
55 kg	523,90	770,40	818,50	1020,30
60 kg	556,95	828,40	872,40	1092,25
65 kg	590,05	886,45	926,30	1172,35
70 kg	623,10	944,40	980,25	1252,40
75 kg <sup>1</sup>	656,15	1002,40	1034,15	1332,40
80 kg <sup>1</sup>	689,30	1060,45	1088,05	1412,45
85 kg <sup>1</sup>	722,35	1118,50	1142,05	1492,50
90 kg <sup>1</sup>	755,50	1176,50	1195,95	1572,50
95 kg <sup>1</sup>	788,50	1234,45	1249,85	1652,55
100 kg <sup>1</sup>	821,55	1292,50	1303,75	1732,60
<b>Mais de 100 kg<sup>1</sup></b>				
Preço por kg	8,22	12,92	13,04	17,33
Tarifa mín.	821,55	1292,50	1303,75	1732,60



## PARTE A Serviços de Pequenos Volumes

SECÇÃO 1	Selecione um Serviço	Página 2
SECÇÃO 2	Tarifas para Efectuar Envios	Página 9
SECÇÃO 3	Tarifas para Receber Envios	Página 15

### SECÇÃO 4

## Custos e Serviços Adicionais

Nesta secção, encontrará informação sobre os serviços adicionais da UPS. Estes incluem:

- **Soluções de Envio UPS online** – página 26
- **Serviços de Visibilidade UPS** – página 27
- **Serviços de Pagamento Contra Entrega e de Facturação UPS** – página 28
- **UPS Returns (Devoluções UPS)** – página 29
- **UPS Import Control** – página 32
- **UPS Trade Direct** – página 32
- **UPS World Ease** – página 32
- **UPS TradeAbility** – página 33
- **Serviços de Despacho Aduaneiros UPS** – páginas 34-36
- **Factura Electrónica UPS** – página 36

**Como calcular o custo total de envio:**

- 1 Calcule o custo para enviar ou receber um envio (veja as páginas 9-23).
- 2 Nesta secção, procure o valor a debitar por qualquer serviço adicional, que poderá aplicar-se ao seu envio. Note que alguns custos são por pacote, outros são por envio. Todos os pacotes abrangidos pela mesma carta de porte serão considerados como um único envio.
- 3 Adicionando os dois montantes, obtém o custo total para o seu envio (excluindo direitos aduaneiros e impostos sobre o consumo).

**Salvo indicação em contrário, as taxas dos serviços adicionais serão facturadas ao sacado e aplicam-se a todas as opções de serviço UPS.**

As sobretaxas e tarifas indicadas nesta publicação entram em vigor a 2 de Janeiro de 2012.

As últimas informações podem ser encontradas no site da UPS em [www.ups.com](http://www.ups.com) e/ou poderão ser confirmadas contactando o Serviço de Clientes UPS através do número 707 23 23 23.

#### Alterações de tarifas e sobretaxas adicionais

A fim de responder aos aumentos de custos e de impostos e assegurar um serviço competitivo, a UPS reserva-se o direito de alterar ou introduzir tarifas e sobretaxas adicionais. Os clientes serão avisados com uma antecedência mínima de 10 dias.

SECÇÃO 5	Informação de Referência	Página 37
SECÇÃO 6	Carga	Página 46

## Como pode a UPS ajudar-me a expedir e a fazer o seguimento dos meus envios?

### Soluções de envio UPS online

Prepare envios, siga as entregas e envie notificações aos clientes 24 horas por dia.

Utilize os nossos serviços electrónicos para preparar, enviar e fazer o seguimento dos envios, reduzir o trabalho burocrático, custos e tempo.

Também pode produzir etiquetas com código de barras detalhado para uma distribuição e manuseamento fiáveis através da rede UPS.

Serviço	Descrição	Características	Taxa
UPS Internet Shipping	Ideal para clientes que tenham envios diários de pequenos volumes ou de carga, até cinco pacotes por dia.	<ul style="list-style-type: none"> <li>Fácil de utilizar e sem necessidade de fazer o download de software.</li> <li>Processa envios a partir de diferentes postos de trabalho.</li> <li>Compara as opções de serviço e calcula o tempo e custo do seu envio.</li> <li>Permite fazer o seguimento dos seus envios, visualizar as assinaturas das entregas e imprimir toda a documentação alfandegária necessária, incluindo facturas comerciais.</li> </ul>	Grátis.
UPS CampusShip®	Oferece todas as vantagens do UPS Internet Shipping com um controlo centralizado adicional.	<ul style="list-style-type: none"> <li>Tal como no UPS Internet Shipping, os seus colaboradores podem processar envios a partir de vários locais.</li> <li>Os administradores designados podem criar várias directrizes de envio, fazer um acompanhamento rigoroso dos custos de envio por departamento ou por local e elaborar relatórios sobre utilização pormenorizados.</li> </ul>	Grátis.
WorldShip®	Trata-se de um software eficaz de envio e seguimento para quem envia regularmente vários pacotes ou grandes volumes de carga.	<ul style="list-style-type: none"> <li>Disponível, quer para PCs autónomos quer para ambientes LAN, o WorldShip gera toda a documentação de envio necessária, carrega automaticamente a informação para a UPS e está provido de muitas outras funções que proporcionam economia de tempo.</li> <li>Acesso a toda a gama de serviços adicionais UPS.</li> </ul>	Grátis.
UPS Developer Kit	Integra a funcionalidade de envio UPS directamente no seu 'website' ou sistema empresarial.	<ul style="list-style-type: none"> <li>A ferramenta "UPS Shipping API" está disponível na mais recente tecnologia XML e dá-lhe acesso a vários serviços UPS. Esta ferramenta é ideal para actividades de envio em rede, em diversos pontos de venda, agentes ou filiais.</li> <li>A ferramenta "UPS Signature Tracking API" fornece-lhe informações valiosas de prova de entrega, incluindo a morada de entrega e a imagem da assinatura digitalizada do destinatário.</li> <li>A ferramenta "UPS Rates and Service Selection API" permite aos clientes online comparar preços e seleccionar serviços de envio.</li> <li>A ferramenta "UPS Tracking API" fornece aos seus clientes informações actualizadas ao minuto sobre o estado dos seus pacotes.</li> <li>A ferramenta "UPS Time in Transit API" possibilita aos seus colaboradores e clientes a comparação de diferentes serviços de envio UPS.</li> </ul>	Grátis.

**Carta de Porte UPS** – Se, por qualquer motivo, não lhe for possível utilizar as nossas soluções de envio online, terá que preencher manualmente uma Carta de Porte UPS para cada envio. Note que alguns serviços opcionais, tais como o COD ou o UPS Returns, não estarão disponíveis numa Carta de Porte UPS preenchida manualmente.

#### Sugestão para poupar tempo

Para mais informações, sobre qualquer uma das nossas soluções de envio online, queira visitar o site [www.ups.com](http://www.ups.com).

#### Nota Importante

Certifique-se de que a informação da Carta de Porte UPS está completa e correcta. Esta deve ser coerente com os dados da sua documentação de exportação, quando aplicável.

## Serviços de Visibilidade UPS

Formas práticas de seguir os seus pacotes online ou em trânsito.

A UPS tem o mais completo conjunto de serviços de seguimento, localização e prova de entrega que lhe permitem localizar os seus envios de diversas maneiras.

Serviço	Descrição	Taxa
Seguimento UPS	Faça o seguimento até 25 envios instantaneamente em <a href="http://www.ups.com">www.ups.com</a> .	Grátis.
Seguimento por Número de Referência	Faça o seguimento dos pacotes utilizando os seus próprios códigos internos ou os códigos de referência dos clientes. Utilize esta referência pré-definida para seguir um envio, tal como faria com um número de seguimento UPS padrão.  Ao utilizar o <b>UPS Internet Shipping</b> , o <b>WorldShip</b> ou o <b>UPS CampusShip</b> , indicados na página 26, estes mesmos códigos de referência permitir-lhe-ão alocar os custos mais facilmente aos devidos departamentos ou clientes.	Grátis.
UPS SMS Tracking	Permite-lhe seguir os seus envios onde quer que esteja, através do seu telemóvel.	Sem encargos da UPS.
Prova de Entrega (POD)	Ideal para os clientes que não dispõem de acesso à Internet. Mediante solicitação, a UPS fornecer-lhe-á, por fax ou por correio, a prova de entrega.	Por cada carta ou transmissão de fax, serão facturados 3,65 EUR ao requerente.
UPS Tracking API	Permite que os seus clientes acedam às informações de seguimento de pacotes através do seu site na web. O seguimento pode também ser feito pelo seu número de referência ou de encomenda.	Grátis.
UPS Signature Tracking API	A ferramenta "UPS Signature Tracking API" fornece-lhe informações valiosas de prova de entrega, incluindo a morada de entrega e a imagem da assinatura digitalizada do destinatário.  É necessária informação sobre a conta UPS para ter acesso à prova de entrega online, e só os seus clientes autorizados terão acesso à mesma.	Grátis.

Tire partido da gama de serviços **Quantum View®** para fazer o seguimento e gerir centralmente os envios da sua empresa.

Serviço	Descrição	Características	Taxa
Quantum View Notify	Um serviço de correio electrónico automatizado ou mensagem de texto por SMS que notifica os destinatários designados, sempre que um envio for expedido, reprogramado ou entregue.	<ul style="list-style-type: none"> <li><b>Notificação de Envio:</b> Uma notificação que inclui a data do envio, um link de seguimento e a data programada da entrega.</li> <li><b>Notificação de Excepção:</b> Informa-o sobre as novas datas de entrega em caso de atrasos.</li> <li><b>Notificação de Entrega:</b> Fornece detalhes das entregas e envios, incluindo a hora de entrega e o nome do destinatário.</li> </ul> <p><i>O Quantum View Notify é uma opção disponível no menu das preferências do UPS Internet Shipping, UPS CampusShip ou WorldShip.</i></p>	Grátis.
Quantum View Manage	Informação acessível na Internet sobre entradas e saídas de envios UPS, facturação e desalfandegamento das importações.	<ul style="list-style-type: none"> <li>Consulte três tipos de informação – saídas de envios, entradas de envios e informação sobre facturação alternativa.</li> </ul>	Grátis.

### Nota Importante

O Quantum View Manage requer um código de acesso e um código PIN, que poderá ser obtido através do seu representante de vendas UPS. Pretende saber mais sobre a nossa política de privacidade? Visite o site [www.ups.com](http://www.ups.com).

### Nota

Todas as nossas taxas adicionais e taxas de serviços opcionais não incluem qualquer imposto. Sempre que aplicável, será acrescido IVA à taxa em vigor.

## Como pode a UPS ajudar a melhorar o fluxo de caixa da minha empresa?

### Serviço UPS Pagamento Contra Entrega

A UPS oferece o serviço UPS Pagamento contra Entrega (COD) para localidades nacionais e europeias.

Serviço	Descrição	Características	Taxa
UPS Pagamento Contra Entrega (COD)	A UPS fará a cobrança do seu envio por cheque ou em numerário, no acto de entrega.	<ul style="list-style-type: none"> <li>Nos casos em que haja lugar à cobrança de numerário, o montante máximo será o equivalente em moeda local de 5.000 USD por destinatário/dia.</li> <li>Nos casos em que haja lugar à cobrança de um cheque, o montante máximo será o equivalente em moeda local de 50.000 USD por destinatário/dia.</li> <li>A UPS aceita envios COD para entregas na UE, Liechtenstein, Noruega e Suíça. O pagamento cobrado é-lhe normalmente remetido no prazo de uma semana a contar da entrega das suas mercadorias.</li> <li>Nem todos os códigos postais de um determinado país dispõem do serviço COD. Para confirmar se o destino pretendido faz parte de uma zona COD, queira contactar o nosso serviço de clientes UPS.</li> </ul>	Por cada envio com pagamento contra entrega (COD), será cobrado 1% do montante, ou um valor mínimo de 16,30 EUR para além dos custos de envio.

### Soluções de Facturação Electrónica UPS

A UPS ajuda-o a rever, analisar e alocar as despesas de envio com rapidez e facilidade.

Serviço	Descrição	Características	Taxa
Dados de Facturação UPS	Aceda com segurança aos seus dados de facturação sempre que iniciar a sessão em "O Meu UPS". Além disso, quando a sua factura estiver pronta, a UPS enviar-lhe-á um e-mail de notificação.	<ul style="list-style-type: none"> <li>Um único ficheiro de dados contém informações de envio UPS para cada um dos números de conta que você tenha escolhido.</li> <li>Os dados são enviados num formato comprimido (zip) para abreviar os tempos de download.</li> <li>Os dados podem ser-lhe automaticamente enviados sob pedido.</li> <li>Disponibilização até um ano do histórico de dados de facturação.</li> <li>Os ficheiros estão disponíveis nos formatos Microsoft Access (.csv), Extensible Markup Language (.xml), Portable Document Format (.pdf) ou Electronic Data Interchange (EDI 210).</li> </ul>	Grátis.
Ferramenta de Análise de Facturação UPS	A Ferramenta de Análise de Facturação, que pode ser descarregada, proporciona uma visualização detalhada dos seus dados de facturação. Se não dispõe de tempo ou de recursos necessários para implementar uma solução a nível empresarial neste momento, esta ferramenta oferece vantagens quando aliada aos Dados de Facturação UPS.	<ul style="list-style-type: none"> <li>Com várias visualizações dos dados de facturação de todas as suas contas, será mais fácil manter-se a par das despesas de facturação a partir da sua casa ou do escritório. A capacidade para reconhecer tendências e fazer adaptações com base nessa informação, pode ajudá-lo a reduzir custos e a aumentar a sua eficácia a nível geral.</li> <li>Suporta várias divisas.</li> <li>Disponível em várias línguas europeias.</li> </ul>	Grátis.

#### Sugestão para poupar tempo

Saiba mais sobre os Dados de Facturação UPS, com a nossa demonstração gratuita disponível online em [www.ups.com](http://www.ups.com).

#### Nota

Todas as nossas taxas adicionais e taxas de serviços opcionais não incluem qualquer imposto. Sempre que aplicável, será acrescido IVA à taxa em vigor.

## Como pode a UPS ajudar na devolução das minhas mercadorias?

### UPS Returns® (Devoluções UPS)

As suas mercadorias podem regressar com a mesma facilidade com que são expedidas. Caso necessite que um envio seja devolvido de uma cidade próxima, dentro da Europa ou de qualquer parte do mundo, os serviços UPS Returns podem simplificar o processo através de uma gama completa de necessidades de logística inversa.

Serviço	Descrição	Taxa
<b>UPS Returns Plus</b>		
<b>UPS 1 Attempt Returns Plus</b>	Permite solicitar uma recolha para a devolução imediata de um pacote. O motorista da UPS fará uma tentativa para recolher o pacote devolvido. Se não for possível efectuar a recolha, o motorista deixará ficar a etiqueta no seu cliente. Este terá simplesmente de aplicar ao respectivo pacote e levá-lo para um local UPS ou contactar-nos para a recolha. Para mais informações, sobre a disponibilidade de serviços, veja as notas abaixo.	4,50 EUR por pacote, para além dos custos aplicáveis para receber envios.
<b>UPS 3 Attempts Returns Plus</b>	Permite solicitar uma recolha para a devolução imediata de um pacote. O motorista UPS tentará recolher o pacote durante três dias úteis consecutivos. Se à terceira tentativa o motorista ainda não tiver tido sucesso na recolha, a etiqueta será devolvida à UPS e terá de efectuar um novo pedido de serviço. Para mais informações, sobre a disponibilidade de serviços, veja as notas abaixo.	6,20 EUR por pacote, para além dos custos aplicáveis para receber envios.
<b>UPS Returns</b>		
<b>UPS Prints &amp; Posts Return Label</b>	A UPS imprime e envia as etiquetas de devolução ao seu cliente. Este serviço é conveniente por variadas circunstâncias, incluindo as recolhas de produtos. Uma vez aplicada a etiqueta, o seu cliente poderá contactar a UPS para marcar a recolha. Para mais informações, sobre a disponibilidade de serviços, veja as notas abaixo.	3,35 EUR por pacote, para além dos custos aplicáveis para receber envios.
<b>UPS Print Return Label (Etiquetas para Impressão de Devolução UPS)</b>	Permite gerar uma etiqueta e incluí-la numa saída de envio para mais de 100 países em todo o mundo. Pode também remeter as etiquetas separadamente depois de o seu envio ter sido efectuado. O seu cliente aplica depois simplesmente a etiqueta ao respectivo pacote e contacta a UPS para marcar a recolha. Para mais informações, sobre a disponibilidade de serviços, ligue para a UPS, através do número 707 23 23 23, ou visite o site <a href="http://www.ups.com">www.ups.com</a> .	Grátis, para além dos custos aplicáveis para receber envios.
<b>UPS Electronic Return Label (Etiqueta Electrónica de Devolução UPS)</b>	Permite enviar por e-mail uma etiqueta de devolução a clientes em mais de 100 países. O seu cliente pode então imprimir a etiqueta de devolução, juntamente com um recibo, antes de contactar a UPS para marcar a recolha. Para mais informações sobre a disponibilidade de serviços, ligue para a UPS, através do número 707 23 23 23, ou visite o site <a href="http://www.ups.com">www.ups.com</a> .	1,18 EUR por pacote, para além dos custos aplicáveis para receber envios.
<b>UPS Authorized Return Service (Serviço de Devolução Autorizado UPS)</b>	É um serviço contratual concebido para expedidores com um grande volume de envios e que efectuem a devolução de produtos de tamanho, peso ou valor semelhantes, como por exemplo cartuchos de impressora. Permite-lhe encomendar à UPS etiquetas de devolução pré-impressas para que as possa incluir nos envios de expedição ou enviar separadamente pelo correio. O seu cliente aplica então simplesmente a etiqueta ao respectivo pacote e contacta a UPS para marcar a recolha.	Serviço contratual.
<b>UPS Returns Exchange (Devoluções UPS Exchange)</b>	Serviço especial, em que um motorista da UPS faz a entrega de um artigo de substituição e, no decurso dessa mesma entrega, faz a recolha de um artigo semelhante para devolução. A embalagem do artigo de substituição é reutilizada com o artigo da recolha, garantindo a celeridade e a eficiência do processo de devolução. Este serviço contratual é ideal para substituições ao abrigo da garantia e para trocas de produtos.	10,50 EUR por pacote.
<b>UPS Returns Pack and Collect (Devoluções UPS – Embalar e Recolher)</b>	Serviço personalizável que lhe confere controlo completo sobre uma devolução. Programe a recolha das devoluções num determinado local e período de tempo. Um motorista da UPS chegará com as embalagens fornecidas pela UPS e fará a recolha do artigo a devolver. Poderá, inclusivamente, optar entre uma e três tentativas de recolha, consoante as suas necessidades.	Para uma tentativa de recolha: 9,50 EUR para recolhas com uma caixa pequena, fornecida pela UPS (caixa tipo 2) 11,50 EUR para recolhas com uma caixa média, fornecida pela UPS (caixa tipo 3) 13 EUR para recolhas com uma caixa grande, fornecida pela UPS (caixa tipo 1) Para três tentativas de recolha: 11,50 EUR para recolhas com uma caixa pequena, fornecida pela UPS (caixa tipo 2) 13,50 EUR para recolhas com uma caixa média, fornecida pela UPS (caixa tipo 3) 15 EUR para recolhas com uma caixa grande, fornecida pela UPS (caixa tipo 1)

**Facilidade de Acesso** – Os serviços UPS Returns estão imediatamente acessíveis. Todos os serviços podem ser utilizados com os sistemas de envio gratuitos da UPS: UPS Internet Shipping, WorldShip, UPS CampusShip ou sistemas EDI (transferência electrónica de dados) host-to-host.

#### Notas

- Para envios de devoluções nacionais e intra-comunitários, todo o processo de devolução pode ser tratado apenas com a etiqueta de devolução. Não existe qualquer contrato com a parte que efectua a devolução.
- Os envios dos e para os países não membros da UE requerem uma etiqueta de devolução e uma factura comercial para que o envio passe sem problemas na alfândega. Os regulamentos e requisitos em termos de documentação para cada mercadoria variam de país para país. É essencial rever que documentação está estipulada para mercadorias específicas, tanto no país de origem como no país de destino. Dependendo da mercadoria e da sua utilização, poderão existir exigências de licenças e notificações especiais para a respectiva documentação.
- Se o envio internacional for devolvido a um país diferente daquele em que reside o requisitante, será necessário um contrato de cliente.
- O UPS 1 Attempt e o UPS 3 Attempts Returns Plus estão disponíveis para recolhas na UE e ainda nos seguintes países: Canadá, Estados Unidos, Liechtenstein, México, Noruega, Porto Rico, Rússia, Suíça.
- O UPS Prints and Posts Return Label está disponível para recuperar mercadorias dentro da UE e ainda nos seguintes países ou locais: Austrália, Brasil, Canadá, China, Coreia do Sul, Estados Unidos, Filipinas, Hong Kong, Índia, Japão, Liechtenstein, Malásia, México, Noruega, Porto Rico, Rússia, Singapura, Suíça, Tailândia.
- Todos os Serviços de Devolução UPS estão sujeitos aos Termos e Condições de Transporte da UPS.

#### Nota

Todas as nossas taxas adicionais e taxas de serviços opcionais não incluem qualquer imposto. Sempre que aplicável, será acrescido IVA à taxa em vigor.

## Quais são os serviços opcionais que a UPS tem para oferecer?

Serviço	Descrição	Taxa
<b>Valor Declarado para Transporte</b>	A UPS protege automaticamente todos os envios contra perda ou danos, até um determinado valor, tal como descrito na página 43. Com o Valor Declarado de Transporte, poderá aumentar o limite de responsabilidade da UPS relativamente a perdas comprovadas, declarando um valor de transporte mais elevado na documentação de envio da UPS. O valor máximo declarado das mercadorias nunca poderá exceder os 50.000 USD, ou o equivalente em moeda local. Para mais informações, queira consultar os "Termos e Condições de Transporte", na página 44.	Será cobrado por este serviço um encargo de 1% sobre o valor das mercadorias declaradas para transporte, ou um mínimo de 4,65 EUR.
<b>Serviço de Entregas ao Sábado</b>	Para os envios em que o factor tempo é crucial, a UPS oferece a comodidade de um serviço de Entregas ao Sábado. Os tempos de entrega dependem do serviço que seleccionar, assim como, da origem e do destino do seu envio. Queira contactar o seu Serviço de Clientes UPS através do número 707 23 23 23 para informações sobre a disponibilidade do serviço.	Será cobrado 15,35 EUR por entrega de serviço doméstico, para além dos custos de envio. Será cobrado 49 EUR por entrega de serviço internacional, para além dos custos de envio.
<b>Assinatura Requerida</b>	Normalmente, a UPS exige a assinatura do destinatário em todas as entregas. Excepcionalmente, nos EUA, são autorizadas entregas no regime "Driver Release" (entrega num local previamente determinado nas instalações do destinatário sem necessidade de uma assinatura de entrega). Utilize o campo "Assinatura Requerida" para impedir a utilização de "Driver Release" nos EUA.	Grátis.
<b>Requerida a Assinatura de um Adulto</b>	Utilize o campo "Requerida a Assinatura de um Adulto" para impedir que menores recebam entregas de mercadorias por motivos legais ou de outra índole. Esta situação poderá aplicar-se a bebidas alcoólicas e produtos derivados do tabaco (ver "Efectuar envios de artigos proibidos numa base contratual com a UPS" na página 39), assim como as mercadorias que prefira que seja um adulto a receber.	Será cobrado 2,60 EUR por envio.
<b>UPS carbon neutral</b>	O UPS carbon neutral é uma forma mais responsável de efectuar envios. Mediante o pagamento de uma taxa fixa de valor reduzido por pacote, a UPS comprará créditos para compensar as emissões calculadas de dióxido de carbono (CO <sub>2</sub> ) associadas ao transporte do seu envio. A compra dos créditos compensa o impacto de carbono calculado resultante do transporte dos envios, reduzindo-o noutros locais através do apoio a projectos ambientalmente responsáveis. Para mais informações, visite o site <a href="http://www.ups.com/carbonneutral">www.ups.com/carbonneutral</a> .	Será cobrado 0,10 EUR, por pacote, para envios domésticos UPS Express Plus e UPS Express. Será cobrado 0,20 EUR, por pacote, para envios UPS Express Plus, UPS Express, UPS Express Saver e UPS Standard, dentro da UE, assim como, para envios UPS Standard no Liechtenstein, Noruega e Suíça. Será cobrado 0,55 EUR, por pacote, para envios UPS Express Plus, UPS Express, UPS Express Saver, fora da UE, e para envios UPS Expedited.

## Quais os outros custos adicionais que poderão aplicar-se ao seu envio?

Sobretaxa	Descrição	Taxa
<b>Taxa de Combustível</b>	<p>No caso de ocorrer um aumento no preço do combustível, a UPS poderá aumentar ou alterar uma taxa sobre as tarifas em vigor, num valor que considere razoável e que reflecta o aumento dos custos de exploração directos daí resultantes.</p> <p><b>Taxa de Combustível para Serviços Express e Expedited</b> A UPS utiliza uma taxa calculada de acordo com um índice que se fundamentará nos Preços de Combustível de Aviação de Roterdão comunicados pelo Departamento de Energia dos EUA, dois meses antes da rectificação.</p> <p><b>Taxa de Combustível para Serviço Standard</b> Esta aplica-se a todos os envios UPS Standard, e é baseada nos preços médios de consumo de combustível diesel (incluindo direitos e taxas), publicados na última semana do mês, ou seja, dois meses antes do ajustamento. As actualizações semanais, destes preços médios, são publicadas pela Direcção-Geral da Energia e dos Transportes da Comissão Europeia no Boletim de Petróleo.</p>	<p>Esta taxa aplica-se aos custos de envio e aos seguintes serviços adicionais:</p> <ul style="list-style-type: none"> <li>• Serviço de Entregas ao Sábado</li> <li>• Entregas e Recolhas em Zonas Não Metropolitanas/Remotas</li> <li>• Serviço de Entregas ao Domicílio</li> <li>• Taxa para Pacotes de Grandes Dimensões</li> </ul> <p>Esta sobretaxa é revista mensalmente. As alterações à taxa entrarão em vigor na primeira segunda-feira de cada mês. Os detalhes mais recentes acerca da eventual aplicação de taxas de combustível encontram-se no site da UPS em <a href="http://www.ups.com">www.ups.com</a>.</p>

### Nota

Todas as nossas taxas adicionais e taxas de serviços opcionais não incluem qualquer imposto. Sempre que aplicável, será acrescido IVA à taxa em vigor.

Sobretaxa	Descrição	Taxa
<b>Serviço de Recolhas e Entregas em Zonas Não Metropolitanas/Remotas</b>	<p>A UPS aplicará uma taxa a qualquer recolha(s) ou entrega(s) em zonas consideradas uma extensão da área de serviço normal da UPS. Dependendo da facilidade de acesso, estes locais, são classificados como uma zona não metropolitana ou remota.</p> <p>Para obter informações sobre se esta taxa é aplicável a um determinado local, consulte o site <a href="http://www.ups.com">www.ups.com</a>. Entre em "Calcular Tempo e Custo" e, em seguida, clique em "Zonas e Tarifas".</p>	<p>Para serviços em zonas não metropolitanas, será cobrada uma taxa de 0,38 EUR por kg ou um mínimo de 17,90 EUR por envio, aplicando-se o valor maior, para além dos custos de envio.</p> <p>Para serviços em zonas remotas, será cobrada uma taxa de 0,48 EUR por kg ou um mínimo de 22,40 EUR por envio, aplicando-se o valor maior, para além dos custos de envio.</p>
<b>Serviço de Entregas ao Domicílio</b>	A UPS fornece serviços de entregas, quer a endereços comerciais, quer a endereços domiciliários. Uma entrega ao domicílio é, como o nome indica, uma entrega efectuada numa residência, incluindo um negócio que funcione a partir de um domicílio que não tenha porta aberta ao público.	Será facturado o valor de 2,20 EUR por envio, a adicionar aos custos de envio.
<b>Correcção da Morada</b>	Se houver um engano na morada e a morada correcta estiver situada no mesmo país de destino, a UPS fará todos os esforços para encontrar a morada correcta e entregar o pacote.	Será facturado ao expedidor o valor de 5 EUR, para além dos custos de envio.
<b>Manuseamento de Envios Impossíveis de Entregar</b>	<p>Para todos os envios dentro da UE e para todos os envios domésticos, no caso de a UPS ter tomado medidas para tentar efectuar a entrega do envio sem conseguir fazê-lo, o envio será automaticamente devolvido pelo nosso serviço UPS Standard (se disponível). Os custos da devolução, que incluem custos de transporte e de combustível, serão facturados ao expedidor, excepto para envios domésticos não-entregues. Nesse caso, as despesas serão facturadas ao sacado dos custos originais.</p> <p>Para todos os envios fora da UE, a UPS contactará o expedidor e processará o envio de acordo com as suas instruções. Serão cobrados ao expedidor os custos de envio e uma sobretaxa pelo processamento de cada envio impossível de entregar.</p>	<p>Custos de recepção de envios aplicáveis.</p> <p>Será facturado o valor de 4,35 EUR por cada envio impossível de entregar, para além dos custos de envio.</p>
<b>Destinatário/Terceiro Recusa-se a Pagar</b>	Esta taxa é aplicada quando o expedidor selecciona a opção de ser o destinatário ou um terceiro a efectuar o pagamento das despesas de envio e a parte a facturar recusar proceder ao pagamento.	Uma taxa de 9,25 EUR será adicionada às despesas de envio e a outros montantes devidos pelo expedidor quando se verificar um não-pagamento.
<b>Taxa por Número de Conta em Falta ou Inválido</b>	No caso do destinatário, ou um terceiro, ser seleccionado para pagar as despesas de transporte e o número de conta a facturar estiver incorrecto ou em falta, a UPS faz uma procura do número de conta correcto nos seus registos.	Quer o número de conta seja encontrado ou não, é facturado ao expedidor o valor de 9,25 EUR por envio como taxa de processamento.
<b>Juros sobre Pagamentos Atrasados</b>	A UPS enviar-lhe-á uma factura pelos serviços prestados que estipulará a data de pagamento. Caso o pagamento não seja efectuado até essa data, ser-lhe-á cobrada uma taxa única de pagamento atrasado. Além disso, em caso de falta de pagamento, a UPS reserva-se o direito de cobrar juros sobre o valor em dívida. A taxa é indicada na factura e é determinada através das taxas de juro aplicáveis.	8% do valor facturado, até um máximo de 15 EUR.
<b>Taxa de Câmbio</b>	As despesas a debitar na conta de um sacado, em moeda estrangeira, serão convertidas para a moeda do sacado, utilizando uma taxa de câmbio semanal garantida pelos principais bancos centrais (major money centre banks).	Além disso, será aplicada uma taxa cambial no valor de 0,75% do montante convertido.
<b>Taxas e Direitos Alfandegários</b>	Para envios fora da UE quando a entidade pagadora dos direitos e taxas não se encontra no país de destino.	Serão cobrados 13,50 EUR por envio, à entidade que paga os custos de transporte.
<b>Custos de Manuseamento Adicional<sup>1</sup></b>	<p>Sempre que é necessário manuseamento adicional, serão aplicados custos adicionais, nos seguintes casos:</p> <ul style="list-style-type: none"> <li>• Sempre que um artigo esteja acondicionado numa embalagem de madeira ou de metal</li> <li>• Qualquer artigo cilíndrico, tais como barris, bidons, latas, baldes ou pneus, que não estejam acondicionados numa embalagem de cartão ondulado</li> <li>• Sempre que o lado mais comprido de uma embalagem exceda 150 cm de comprimento, ou que o seu segundo lado mais comprido exceda 76 cm de comprimento</li> <li>• Qualquer pacote com um peso real superior a 32 kg</li> <li>• Cada pacote num envio, em que o peso médio por volume seja superior a 32 kg, e o peso de cada pacote não se encontre especificado na documentação de envio ou no sistema de envio automatizado da UPS.</li> </ul> <p>A UPS reserva-se o direito de aplicar Custos de Manuseamento Adicionais a qualquer pacote que, segundo o critério da UPS, requiera um manuseamento especial. Não será cobrado o Custo de Manuseamento Adicional quando aplicada a Taxa para Pacotes de Grandes Dimensões.</p>	Será facturado o valor de 3,20 EUR por pacote, para além dos custos de envio.
<b>Taxa para Pacotes de Grandes Dimensões<sup>1</sup></b>	Considera-se um "Pacote de Grandes Dimensões" quando a soma do seu comprimento e perímetro [perímetro = (2 x largura) + (2 x altura)] excede 330 cm, sem exceder a dimensão máxima para a UPS de 419 cm. Os Pacotes de Grandes Dimensões estão sujeitos a um peso mínimo facturável de 40 kg. Além disso, será aplicada a Taxa para Pacotes de Grandes Dimensões.	Será facturado o valor de 35 EUR por pacote, para além dos custos de envio.
<b>Acima dos Limites Máximos</b>	Não são aceites para transporte pacotes com um peso real superior a 70 kg, ou que excedam 270 cm de comprimento, ou que excedam um total de 419 cm de comprimento e perímetro [perímetro = (2 x largura) + (2 x altura)]. Se forem encontrados no sistema de pequenos volumes da UPS, ficarão sujeitos a uma taxa adicional. Os pacotes que excedam um total de 419 cm de comprimento e perímetro estão sujeitos à Taxa de Pacotes de Grandes Dimensões.	Serão facturados 35 EUR por pacote, para além dos custos de envio.

<sup>1</sup> Devido ao manuseamento adicional exigido da nossa parte e aos consequentes atrasos potenciais no processamento destes envios, a UPS não oferece uma garantia de reembolso para os mesmos. Assim sendo, a UPS não devolverá os custos de transporte no caso dos envios sujeitos quer à Taxa de Manuseamento Adicional quer à Taxa de Pacote de Grandes Dimensões, não sejam entregues até à hora normalmente programada.

#### Nota

Todas as nossas taxas adicionais e taxas de serviços opcionais não incluem qualquer imposto. Sempre que aplicável, será acrescido IVA à taxa em vigor.

## Quais são os outros serviços que a UPS tem para oferecer?

### UPS Import Control®

#### UPS Import Control

Este serviço permite-lhe gerir a recolha, a programação, e a facturação dos seus envios de importação de mais de 100 países. Utilizando tecnologia avançada, pode controlar aspectos cruciais de importação, incluindo documentação alfandegária, rapidez de entrega e opções de facturação. Os serviços incluem:

- **Print Label** – Crie etiquetas de envio e facturas comerciais para os seus exportadores, que lhe permitem, eficazmente, especificar as características do envio e o serviço da UPS, além de ter controlo dos custos e tempo. **Gratuito, para além dos custos de envio aplicáveis.**
- **Electronic Label** – Crie etiquetas de envio digitais e facturas comerciais, as quais podem ser enviadas convenientemente por correio electrónico para os seus exportadores. **1,18 EUR, por pacote, para além dos custos de envio aplicáveis.**
- **Prints and Posts Label** – A UPS criará e enviará as etiquetas de envio, e facturas comerciais, para os seus exportadores. **3,35 EUR, por pacote, para além dos custos de envio aplicáveis.**
- **1 UPS Collection Attempt** – Envie etiquetas de envio e facturas comerciais para a UPS, que fará uma tentativa para recolher o pacote. Caso não seja possível efectuar a recolha, o nosso motorista deixará ficar os documentos para o seu exportador. **4,50 EUR, por pacote, para além dos custos de envio aplicáveis.**
- **3 UPS Collection Attempts** – Envie etiquetas de envios e facturas comerciais para a UPS, que fará três tentativas para recolher o pacote. Se o nosso motorista não efectuar a recolha após a terceira tentativa, os documentos serão devolvidos à UPS e terá de efectuar um novo pedido de serviço. **6,20 EUR, por pacote, para além dos custos de envio aplicáveis.**
- **Remoção da Factura Comercial** – Permite-lhe enviar directamente a terceiros sem divulgar o valor das mercadorias. **13,55 EUR, por envio, para além dos custos de envio aplicáveis.**

O UPS Import Control está disponível como opção nos sistemas de envio UPS, tais como UPS Internet Shipping, UPS CampusShip, UPS Developer Kit e a versão mais recente do WorldShip.

### UPS Trade Direct

#### UPS Trade Direct Air

Faça uma gestão eficaz das operações de carga aérea em que o tempo é um factor crucial nas principais rotas comerciais na Ásia e na América do Norte. Com o Trade Direct Air, os envios são consolidados e transportados de forma rápida e integrada a partir de um único ponto de origem até aos vários locais de venda ou clientes finais. Produtos novos e mercadorias de valor elevado chegam mais depressa ao mercado, ao mesmo tempo que os custos de manuseamento são reduzidos.

#### UPS Trade Direct Ocean

Faça envios de carga de forma eficaz nas principais rotas comerciais da Ásia e da América do Norte. O Trade Direct Ocean é uma solução porta-a-porta totalmente integrada que poderá poupar à sua empresa até 20 dias de inventário. Os custos diminuem, a sua empresa dispõe de maior controlo e consegue chegar mais rapidamente ao mercado a partir do primeiro envio.

## World Ease®

### World Ease

O UPS World Ease permite-lhe agrupar diversos envios, com o mesmo ou diferentes níveis de serviço, destinados a um único país, num envio "principal", de modo a permitir o desalfandegamento consolidado, utilizando um único importador de registo. Disponível numa base contratual para exportações para mais de 70 países em todo o mundo, para clientes que utilizem o UPS WorldShip ou um sistema host-to-host. O World Ease não está disponível para envios entre os Estados-Membros da UE.

### O World Ease oferece

- Porto de Entrada pré-determinado
- Tempos de trânsito definidos
- Sem sobretaxas imprevistas – facturação definida
- Visibilidade de seguimento total ao longo do processo de envio
- Integração total com os seus sistemas internos
- Processamento de envios simplificado – toda a documentação necessária é gerada automaticamente com o WorldShip, ou com um sistema host-to-host.

## UPS TradeAbility®

### UPS TradeAbility

O nosso conjunto de serviços gratuitos baseados em informação ajuda-o a gerir o movimento de bens de forma eficaz através das fronteiras. Encontre códigos harmonizados de tarifas, cálculos de custos de transporte, informações actualizadas sobre conformidade, e mais, tudo a partir de uma única interface web, ou utilize a nossa tecnologia de serviço web para integrar os serviços TradeAbility no seu 'website' ou sistemas back-end.

- **UPS TradeAbility Harmoniser** – Para identificar e aplicar correctamente o código de tarifas a um produto.
- **UPS TradeAbility Landed Cost** – Para calcular o custo total do envio de um produto, incluindo todos os direitos associados, impostos, taxas e custos de transporte.
- **UPS TradeAbility Denied Party Screener** – Para fazer uma pesquisa de parceiros comerciais restritos.
- **UPS TradeAbility Export License Detector** – Para verificar se a mercadoria exportada está em conformidade com os regulamentos comerciais, procedimentos, tarifas e regulamentos específicos do país.
- **UPS TradeAbility Forms** – Para identificar, criar e automatizar a documentação necessária para exportações e importações consoante as características do envio.
- **UPS TradeAbility Import Compliance** – Para verificar se a mercadoria importada está em conformidade com os regulamentos comerciais, procedimentos, tarifas e regulamentos específicos do país.

### Mais informações

Se pretender obter mais informações, sobre qualquer um destes serviços, contacte o seu representante de vendas ou visite o site [www.ups.com](http://www.ups.com).

## Como é que a UPS pode ajudar em termos de desalfandegamento internacional?

### Serviços de Despacho Aduaneiros UPS

Assegure-se de que as suas encomendas atravessam as fronteiras rapidamente e chegam a horas ao seu destino.

Diariamente, a UPS gere com fiabilidade milhões de desalfandegamentos a nível mundial. A nossa experiência e conhecimento global podem ajudá-lo a cumprir os requisitos locais e a evitar atrasos relacionados com a alfândega.

Adicionalmente, em alguns países da Europa, foi concedido à UPS o estatuto de Operador Económico Autorizado (OEA), noutros estamos a tentar obter a certificação como parceiro da cadeia de abastecimento de confiança e conformidade. Esta acreditação da UE significa que os envios da UPS são facilmente seguidos na alfândega, ajudando-nos a acelerar a sua cadeia de abastecimento.

Os serviços de desalfandegamento de rotina são fornecidos gratuitamente; os serviços de desalfandegamento não rotineiros encontram-se enumerados abaixo.

Serviço	Descrição	Taxa
<b>Declarações Especiais</b>		
<b>Classificações Pautais Adicionais / Despachos Complexos</b>	Quando os despachos excedem mais de cinco classificações pautais, é aplicável uma taxa adicional por código pautal.	Serão cobrados 8,25 EUR por linha adicional.
<b>Declaração para Outros Organismos Oficiais</b>	Há outros organismos oficiais que trabalham com as alfândegas na regulação e controlo das mercadorias que entram no território da UE providas de outros países. Há que apresentar documentos especiais a estes organismos relativamente a envios que contenham mercadorias controladas. Estes organismos incluem o Ministério da Saúde e o Ministério da Agricultura, entre outros.	Serão cobrados 51 EUR por envio.
<b>Serviços Adicionais de Desalfandegamento</b>	Quando forem necessários serviços adicionais, não rotineiros, para a declaração aduaneira das mercadorias, a UPS poderá desempenhar serviços seleccionados a pedido do importador.	Queira contactar o nosso serviço de clientes, caso necessite de qualquer informação ou tarifa adicional, através do número 707 23 23 23
<b>Declaração Aduaneira não rotineira</b>	Alguns dos envios que são importados necessitam de declarações aduaneiras especiais. Este tipo de declarações está sujeito a procedimentos de declaração formal. Incluem-se nesta categoria as declarações pendentes de resolução, as declarações de importação temporária, reimportações, desalfandegamento provisório e qualquer serviço alfandegário adicional (tal como: etiquetagem, inventários, etc.).	Serão cobrados 41 EUR por envio.

#### Sugestão para poupar tempo

Tire partido do UPS TradeAbility (página 33), disponível em [www.ups.com](http://www.ups.com), para obter ajuda em matéria de regulamentação alfandegária e de despacho aduaneiro. O UPS Global Advisor, disponível em [www.ups.com/globaladvisor](http://www.ups.com/globaladvisor), também poderá ser bastante útil.

#### Nota

Todas as nossas taxas adicionais e taxas de serviços opcionais não incluem qualquer imposto. Sempre que aplicável, será acrescido IVA à taxa em vigor.

Serviço	Descrição	Taxa
<b>Outros Serviços</b>		
<b>Taxa por Desembolso</b>	Os clientes são responsáveis pelo pagamento dos direitos e taxas aduaneiras. A UPS poderá pagar antecipadamente os impostos, direitos aduaneiros e outros encargos governamentais em nome do sacado. Será cobrada uma taxa com base no montante adiantado.	Taxa cobrada em função do montante adiantado, ou 16 EUR por envio, dos dois valores o maior. Para montantes entre: 0,00-350,00 mínimo de 16 EUR; de 350,01 a 600,00 = 4% mais de 600,01 = 5%
<b>Taxa por Procedimento de Serviços de Desalfandegamento</b>	Uma taxa por procedimento de serviços de desalfandegamento a clientes sem conta UPS, para reembolsar a UPS por operar um processo que permite o desalfandegamento dos envios, assim como, o pagamento de custos aduaneiros para os clientes que não tenham uma conta regular com a UPS. Isto cobrirá os custos de um manuseamento e processamento adicional.	Taxa cobrada em função do montante adiantado, ou 16 EUR por envio, dos dois valores o maior. Para montantes entre: 0,00-350,00 mínimo de 16 EUR; de 350,01 a 600,00 = 4% mais de 600,01 = 5%
<b>Armazenamento</b>	Taxa cobrada aos envios que ficam temporariamente num armazém aduaneiro da UPS antes de serem despachados pela alfândega.	Serão cobrados 3,15 EUR por cada 25 kg/dia, a partir do terceiro dia útil, com um mínimo cobrável de 15,50 EUR.
<b>Serviços Pós Desalfandegamento</b>	A UPS pode encarregar-se de processar na alfândega qualquer pedido por parte dos importadores no sentido de alterar uma declaração, recuperar qualquer pagamento excessivo de direitos e/ou taxas aduaneiras, pagar direitos adicionais devidos à alfândega e/ou solicitar a eventual regularização da taxa de direitos.	Serão cobrados 86,50 EUR por envio.

Serviço	Descrição	Taxa
<b>Cauções Alfandegárias</b>		
<b>Garantia UPS relativa ao Trânsito sob Controlo Aduaneiro</b>	A UPS pode criar um procedimento de trânsito por forma a permitir que um envio sob a alçada aduaneira seja transportado com uma garantia UPS.	Serão cobrados 43 EUR por envio.
<b>Taxa do Documento de Trânsito</b>	Quando a UPS recebe envios abrangidos por um procedimento de trânsito, será cobrado um montante pelo trabalho administrativo de desalfandegamento deste documento. O mesmo se aplica no caso de um envio importado, ser transportado ao abrigo de um procedimento de trânsito emitido por um cliente ou outro agente.	Serão cobrados 18 EUR por envio em trânsito.

**Mais informações**

Para obter informações actualizadas sobre desalfandegamento ou preços, visite a página [www.ups.com](http://www.ups.com) ou contacte a UPS através do número 707 23 23 23.

## Como é que a UPS pode ajudar em termos de desalfandegamento internacional?

### UPS Paperless® Invoice    UPS Broker of Choice®

#### UPS Paperless Invoice (Factura Electrónica)

Este serviço permite-lhe submeter a sua factura comercial electronicamente quando efectua envios internacionais.

A UPS é a primeira transportadora a proporcionar-lhe facturas electrónicas para envios internacionais. É mais uma forma de utilizar a tecnologia para integrar o processamento de encomendas, preparação de envios e, ainda, os dados da factura comercial, tornando o seu negócio mais eficiente. Assim, não há necessidade de imprimir e aplicar várias cópias de facturas em papel a envios para destinos nos quais as delegações aduaneiras estejam aptas a receber formulários electrónicos.

Qualquer empresa, independentemente da sua dimensão ou sector de actividade, pode utilizar a UPS Paperless Invoice. E o melhor de tudo, é que a UPS Paperless Invoice é gratuita. A subscrição é fácil, basta visitar o site [www.ups.com](http://www.ups.com), e iniciar a sessão com o seu código de utilizador "O Meu UPS". Necessita apenas de um número de conta, uma assinatura digital e papel timbrado da sua empresa. Poderá, eventualmente, também necessitar de detalhes da facturação, para fins de autenticação. Depois de concluído o processo de subscrição, poderá efectuar envios com Paperless Invoice, dentro de 24 horas.

A UPS Paperless Invoice funciona de forma integrada com os sistemas de envio – WorldShip, UPS CampusShip e UPS Internet Shipping.

#### UPS Broker of Choice

Este serviço permite aos importadores seleccionar o seu próprio agente aduaneiro para o desalfandegamento dos seus envios internacionais UPS.

Encontra-se disponível para toda a carteira de serviços de envio UPS e assegura a manutenção do relacionamento estabelecido com um Agente Aduaneiro enquanto que o importador trabalha com a UPS para economizar tempo e aumentar a eficiência nos processos de envio e aduaneiros. A utilização do UPS Broker of Choice oferece uma visibilidade completa de seguimento e permite aos importadores uma redução das taxas e possíveis erros quando se utilizam vários processos de desalfandegamento.

#### Os importadores dispõem de duas opções:

- UPS Broker of Choice OnSite – destina-se a envios que permaneçam na posse da UPS, enquanto o despachante alfandegário do importador conclui os procedimentos de desalfandegamento antes de a UPS terminar a entrega do envio.
- UPS Broker of Choice OffSite – destina-se a envios transferidos "in-bond", directamente para um entreposto aduaneiro controlado pela alfândega, (por indicação do importador) onde o despachante alfandegário do importador completa os procedimentos de desalfandegamento. O transporte da UPS fica concluído após a entrega do envio no armazém.

O UPS Broker of Choice, também, oferece ao seu despachante, acesso antecipado à documentação de envio no site "Alerta de Despacho de Importações UPS" (UPS Import Clearance Alert) em "[www.ups.com/import](http://www.ups.com/import)".

Para obter as informações mais recentes e as taxas relacionadas com o UPS Broker of Choice, visite o site [www.ups.com](http://www.ups.com) ou contacte o seu representante de vendas UPS.

### UPS FTZ Facilitator®

#### UPS FTZ Facilitator

Este serviço oferece aos importadores e exportadores a possibilidade de utilizarem a UPS para transportar envios internacionais "in-bond" para a partir de uma "Free/Foreign Trade Zone" (FTZ) global.

Esta opção permite o envio de mercadorias para e a partir de uma FTZ sem utilização de outros fornecedores de transportes. Ao disporem de um fornecedor de transportes único, os importadores e exportadores melhoram a visibilidade e o seguimento dos envios, reduzindo ao mesmo tempo as possibilidades de erro e de custos decorrentes da utilização de diversos fornecedores de transportes.

O processo é verdadeiramente simples. Os importadores escolherão o UPS FTZ Facilitator, para encaminharem os envios por forma a serem entregues, "in-bond", numa FTZ designada, em vez de serem desalfandegados. Por outro lado, os exportadores escolherão o UPS FTZ Facilitator, para enviarem mercadorias "in-bond" de uma FTZ para um destino internacional. Assim, quer a sua empresa faça importações ou exportações, este serviço ajudá-lo-á a lançar-se para o mundo com confiança.

O UPS FTZ Facilitator oferece, igualmente, acesso antecipado à documentação de envio no site "Alerta de Despacho de Importações UPS" (UPS Import Clearance Alert) para o seu despachante aduaneiro e operador FTZ em "[www.ups.com/import](http://www.ups.com/import)".

#### Disponibilidade de serviços

Algumas opções de serviço não estão disponíveis a partir de todas as origens e/ou para todos os destinos. Para mais informações, sobre a disponibilidade dos serviços, visite a página [www.ups.com](http://www.ups.com) ou contacte o seu representante de vendas UPS.

#### Nota

UPS Paperless Invoice, UPS Broker of Choice e UPS FTZ Facilitator estão disponíveis numa base contratual.

## PARTE A Serviços de Pequenos Volumes

SECÇÃO 1	Selecione um Serviço	Página 2
SECÇÃO 2	Tarifas para Efectuar Envios	Página 9
SECÇÃO 3	Tarifas para Receber Envios	Página 15
SECÇÃO 4	Custos e Serviços Adicionais	Página 25

### SECÇÃO

# 5

## Informação de Referência

Esta secção contém  
informação sobre:

- Opções de pagamento
- Artigos proibidos e restrições do serviço
- Garantia de Reembolso
- Responsabilidade
- Termos e Condições de Transporte para envios de pequenos volumes

## Quais as formas de pagamento possíveis?

A UPS tem uma série de opções de pagamento para satisfazer as necessidades dos nossos clientes. Consulte, por favor, a tabela abaixo para escolher a opção mais vantajosa.

Artigo a facturar	Quem paga	Cobertura	Comentários
Custos de transporte	Expedidor	Todos os destinos.	<ul style="list-style-type: none"> <li>• Serão aplicadas as tarifas de envio.</li> </ul>
	Destinatário	Todas as origens.	<ul style="list-style-type: none"> <li>• Serão aplicadas as tarifas de recepção do país de destino.</li> <li>• Para envios Standard dentro da UE, é necessário um número de conta UPS válido do destinatário. Para todos os outros envios, o expedidor ou o destinatário precisa de ter um número de conta UPS válido.</li> <li>• Se não for fornecido um número de conta válido para o destinatário, a UPS procurará o número de conta. Será aplicada a Sobretaxa de Verificação, quer o número de conta seja ou não encontrado.</li> </ul>
	Terceiro localizado no <ul style="list-style-type: none"> <li>• País do Expedidor</li> <li>• País do Destinatário</li> <li>• País Terceiro</li> </ul>	Todas as origens e destinos.	<ul style="list-style-type: none"> <li>• Serão aplicadas as tarifas de envio, salvo se o terceiro estiver localizado no país do destinatário.</li> <li>• É necessário um número de conta UPS válido.</li> <li>• Quando os envios nacionais e europeus forem facturados a um terceiro noutro país (comunitário e não comunitário), o terceiro deverá ter uma empresa com um número de identificação fiscal válido nos registos da UPS.</li> </ul>
Artigo a facturar	Quem paga	Cobertura	Comentários
Taxas e direitos aduaneiros	Expedidor	Disponível para envios fora da UE ou para mercadorias que não estão em livre circulação dentro da UE.	<ul style="list-style-type: none"> <li>• É necessário um número de conta UPS válido.</li> <li>• Não aplicável a envios de cartas e documentos (sem valor comercial).</li> </ul>
	Destinatário	Disponível para envios fora da UE ou para mercadorias que não estão em livre circulação dentro da UE.	<ul style="list-style-type: none"> <li>• Não aplicável a envios de cartas e documentos (sem valor comercial).</li> </ul>
	Terceiro localizado no <ul style="list-style-type: none"> <li>• País do Expedidor</li> <li>• País do Destinatário</li> <li>• País Terceiro</li> </ul>	Disponível para envios fora da UE ou para mercadorias que não estão em livre circulação dentro da UE.	<ul style="list-style-type: none"> <li>• É necessário um número de conta UPS válido.</li> <li>• Não aplicável a envios de cartas e documentos (sem valor comercial).</li> <li>• Será facturado IVA aos envios provenientes de um país não comunitário e/para um destino não comunitário, quando o terceiro estiver localizado num país da UE.</li> </ul>

### Informação geral

A UPS reserva-se o direito de reter a entrega até que o pagamento seja efectuado nas devidas circunstâncias.

Período de validade das facturas:  
Todas as facturas deverão ser consideradas aceites como emitidas, a menos que a UPS receba, por escrito, pedidos de ajustamentos na facturação no prazo de 90 dias a contar da data da factura.

Para mais informações, sobre as opções de pagamento disponíveis para o destino seleccionado, contacte o Serviço de Clientes UPS através do número 707 23 23 23.

#### Sugestão para poupar tempo

Utilize as nossas Soluções de Facturação Electrónicas na página 28 para economizar tempo e dinheiro no processo de facturação.

## Artigos Proibidos e Restrições do Serviço

### Artigos Proibidos

Os seguintes artigos estão proibidos de serem enviados para todos os países servidos pela UPS (salvo mediante contrato específico):

- Animais vivos
- Armas de fogo
- Artigos de valor excepcional (por exemplo, obras de arte, antiguidades, pedras preciosas, ouro e prata)
- Artigos/Materiais perigosos (de acordo com as normas ditadas pela IATA para os serviços Express e Expedited, e de acordo com as normas ditadas pela ADR para o serviço Standard)
- Bagagem não acompanhada
- Bebidas alcoólicas
- Bens pessoais (excepto: para os EUA a partir de todos os locais)
- Dinheiro, artigos negociáveis e cartões pré-pagos
- Jóias e relógios (sem ser bijuteria e relógios de uso corrente) com um valor superior a 500 USD, ou o equivalente em moeda local por pacote<sup>1</sup>
- Marfim e produtos derivados do marfim
- Materiais pornográficos
- Mercadorias perecíveis
- Peles
- Peles de animais (não domesticados)
- Plantas
- Sementes
- Tabaco e produtos derivados do tabaco

Bens pessoais incluem, em geral, artigos pertencentes ao expedidor, destinados a utilização pessoal e que são sua propriedade há pelo menos 6 meses. A definição exacta de bens pessoais (que tem por base a regulamentação aduaneira aplicável) varia de país para país. Para mais informações, queira, por favor, consultar o serviço de clientes UPS.

Bagagem não acompanhada significa malas de viagem, sacos de transporte, mochilas, pastas e outros artigos de bagagem semelhantes, independentemente do seu conteúdo (podendo contudo ser expedidos se estiverem vazios, abertos e devidamente embalados de acordo com as instruções da UPS).

Outros artigos proibidos: mercadorias deslocadas sob a Caderneta ATA e todas as exportações e importações temporárias; mercadorias deslocadas sob FCR, FCT e CAD (Cash Against Documents – Pagamento Contra Documentos); envios que pela sua natureza, possam sujar, prejudicar ou danificar pessoas, mercadorias ou equipamentos; mercadorias cujo transporte é proibido por lei no país de origem, de trânsito ou de destino (por exemplo, marfim e produtos derivados do marfim), mercadorias que pressuponham impostos indirectos (por exemplo, bebidas alcoólicas) ou que necessitem de instalações especiais, precauções de segurança ou autorizações. Por lei, alguns artigos podem apenas ser transportados mediante condições prescritas, e não podem ser transportados por via aérea (por exemplo, líquidos em contentores de vidro).

### Efectuar envios de artigos proibidos numa base contratual com a UPS

Determinados itens, listados como sendo proibidos, serão aceites pela UPS numa base contratual para expedidores que tenham um volume de envios regular e a capacidade de cumprir todas as normas aplicáveis.

Os artigos que podemos transportar sob determinados critérios são:

- Bebidas alcoólicas
- Mercadorias perecíveis
- Plantas
- Sementes
- Substâncias biológicas
- Tabaco e produtos derivados do tabaco

Nem todos os bens podem ser enviados para todos os países.

Para obter mais informações, queira ligar para o 707 23 23 23 ou contactar o seu representante UPS.

<sup>1</sup> Relógios de uso corrente e joalharia de bijuteria, com um preço de retalho inferior a 150 USD por artigo, e que não contenham metal(is) precioso(s) nem pedra(s) preciosa(s)

## Artigos Proibidos e Restrições do Serviço

### Bebidas alcoólicas

A UPS disponibiliza aos seus clientes um programa de envio de bebidas alcoólicas cujo teor alcoólico seja inferior a 70% dentro e entre determinados países. Apesar de continuar a ser necessário um contrato para expedidores do sector das bebidas alcoólicas, é possível determinar prontamente a elegibilidade, permitindo aos clientes efectuar envios de imediato.

É possível fazer envios de bebidas alcoólicas, quer com o imposto especial sobre o consumo pago, quer em regime de suspensão de impostos. Contudo, as bebidas terão obrigatoriamente de ter um teor alcoólico inferior a 70% e estar embaladas em recipientes com uma capacidade igual ou inferior a 5 litros.

A UPS aceita envios nacionais de bebidas alcoólicas, cujo teor se encontra em cima referenciado, nos seguintes países: Alemanha, Bélgica, Espanha, França, Itália, Países Baixos, Polónia, Portugal e Reino Unido. A nível transfronteiriço, é possível fazer envios entre os estados-membros da UE, com excepção da Finlândia e da Suécia. Excluem-se as áreas que não fazem parte do território aduaneiro da UE ou do sistema comum do Imposto sobre o Valor Acrescentado (IVA) da UE. As bebidas alcoólicas que estiverem em regime de suspensão de impostos não podem ser expedidas dentro/ou a partir da Letónia ou de Malta.

Os pacotes que contenham bebidas alcoólicas devem estar claramente identificados, em como contêm "bebidas alcoólicas" na etiqueta de envio, carta de porte ou outra documentação de expedição.

Não deverão ser incluídas bebidas alcoólicas num envio de produtos não alcoólicos. Além disso, os pacotes que contenham bebidas alcoólicas devem estar fisicamente separados dos restantes, quando forem preparados para recolha por parte da UPS.

A UPS só concorda em fazer entrega de bebidas alcoólicas a adultos. Assim, se fizer o envio de bebidas alcoólicas para um endereço residencial, deverá assinalar a opção "Requerida a Assinatura de um Adulto" (consulte a página 30 deste guia).

Os produtos como o álcool estão sujeitos a regimes de imposto especial sobre o consumo em todos os Estados-Membros da UE. Assim sendo, é necessário incluir documentação ou marcas fiscais específicas que deverão acompanhar todos os envios internacionais e alguns envios nacionais. Note, por favor, que a UPS não obtém automaticamente a assinatura do destinatário nos documentos relativos ao imposto especial de consumo, nem devolve automaticamente estes documentos ao expedidor.

A Comissão Europeia tem publicadas informações pormenorizadas sobre o regime do imposto especial de consumo, que podem ser consultadas online<sup>2</sup>. Para obter mais informações, poderá igualmente contactar o seu representante de vendas UPS e solicitar a brochura de envio de bebidas alcoólicas da UPS.

### Obrigações gerais

É da responsabilidade do remetente cumprir os regulamentos governamentais em vigor, ou as leis aplicáveis em cada país. Os envios estão sujeitos a inspecção e possível atraso por parte da alfândega ou por representantes de outras autoridades governamentais.

Reservamo-nos o direito de recusar ou de suspender o transporte de qualquer pacote que não tenha especificadas informações de contacto, referentes ao expedidor e ao destinatário, assim como o das mercadorias que, na nossa opinião, não sejam viáveis de transportar ou que não estejam devidamente descritas, classificadas ou embaladas e que não estejam etiquetadas de forma adequada ao seu transporte, nem venham acompanhadas da documentação necessária.

Não transportamos quaisquer artigos proibidos por lei ou regulamento de todo e qualquer governo federal, estatal ou local dos países de origem ou de destino, ou que possam violar leis aplicáveis à exportação, importação, ou outras ou pôr em perigo a segurança dos nossos empregados, agentes e subempreiteiros ou o meio de transporte, ou que, na nossa opinião, possam ser susceptíveis de sujar, estragar ou danificar os outros artigos ou equipamentos ou que não sejam práticos de transportar por razões económicas ou operacionais.

### Artigos Perigosos

A UPS adere às normas de transporte aéreo ditadas pela Associação Internacional de Transporte Aéreo (IATA) e às normas de transporte rodoviário ditadas pela UN ADR, e não aceita Artigos Perigosos no seu sistema – tanto a nível nacional como internacional. Também se aplicam normas nacionais locais ao transporte rodoviário.

Empresas que procedam ao envio de Artigos Perigosos sem etiquetagem, documentação e embalagens apropriadas podem incorrer em penalidades significativas de carácter financeiro e jurídico.

É também importante lembrar-se do seguinte ao efectuar envios por intermédio da UPS:

- 1 Se estiver a reutilizar embalagens ou caixas de cartão, por favor certifique-se de que todas as etiquetas antigas são retiradas. Quaisquer etiquetas de Artigos Perigosos colocadas num pacote farão com que o envio seja retido e inspeccionado, provocando atrasos no serviço e transtornos para si e para o seu cliente.
- 2 Se estiver a efectuar envios de mercadorias que possam ser potencialmente confundidas com Artigos Perigosos ainda que não o sejam – devido à involgaridade do seu nome, aparência, etc., é vantajoso declarar, com clareza, na documentação de envio que as mercadorias "não são classificadas como Artigos Perigosos". Este procedimento garante que o envio não irá sofrer qualquer atraso desnecessário. Qualquer declaração falsa resultará em severas penalidades para o expedidor.

<sup>2</sup> À data de impressão, estes eram os endereços correctos dos websites:  
[http://ec.europa.eu/taxation\\_customs/taxation/excise\\_duties/gen\\_overview/index\\_en.htm](http://ec.europa.eu/taxation_customs/taxation/excise_duties/gen_overview/index_en.htm)  
[http://europa.eu/legislation\\_summaries/taxation/131018\\_en.htm](http://europa.eu/legislation_summaries/taxation/131018_en.htm)

**Restrições do serviço**

A UPS não faz entregas nem recolhas em apartados.

O valor máximo ou o valor declarado por pacote é de 50.000 USD, ou o equivalente em moeda local.

O valor máximo ou o valor declarado por um pacote contendo jóias e relógios (sem ser bijutaria<sup>1</sup>) é de 500 USD, ou o equivalente em moeda local.

O serviço COD – Pagamento Contra Entrega – é disponibilizado em Portugal, na UE, Liechtenstein, Noruega e Suíça. O valor COD máximo que pode ser cobrado é de 50.000 USD ou o contra-valor em moeda local por pacote para transacções de cheque(s).

O montante máximo em dinheiro que a UPS aceitará de um único destinatário para um único expedidor é de 5.000 USD ou o contra-valor em moeda local por dia (valor máximo de 750 EUR em França).

O valor máximo ou o valor declarado por pacote para um envio doméstico UPS 1 Attempt Returns Plus é de 999 USD e para um envio doméstico UPS 3 Attempts Returns Plus é de 50.000 USD, ou o equivalente em moeda local.

O valor máximo ou o valor declarado por pacote para um envio internacional UPS 1 Attempt Returns Plus, ou um envio internacional UPS 3 Attempts Returns Plus é de 50.000 USD; sempre que um destes envios tenha um valor actual ou declarado superior a 999 USD, o expedidor deverá assegurar-se de que o motorista da UPS processa e assina um resumo de envio de alto valor da UPS, após a entrega do mesmo. Caso o resumo de envio do alto valor não seja obtido e assinado, o valor máximo ou o valor declarado de cada envio é limitado a 999 USD.

Para obter o valor equivalente em moeda local, contacte o Serviço de Clientes UPS através do número 707 23 23 23.

**Limites de peso e de tamanho**

A UPS estabeleceu limites de peso e tamanho específicos para os pacotes enviados através dos serviços UPS.

As seguintes restrições apenas dizem respeito a pacotes individuais. Não há limites para o peso total do envio nem para o número total de pacotes no envio.

O peso máximo por pacote (peso real) é de 70 kg<sup>2</sup>.

O comprimento máximo por pacote é de 270 cm.

O tamanho máximo por pacote é de 419 cm, soma do comprimento e do perímetro.

Os pacotes que pesem mais de 25 kg requerem uma etiqueta especial de pacote pesado.

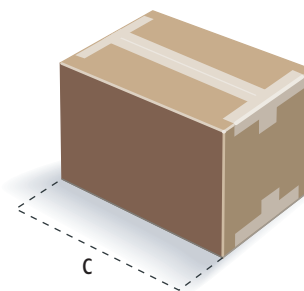
Os pacotes que tenham um rácio dimensão/peso elevado poderão ter um peso volumétrico superior ao peso real. Nesse caso, a UPS cobrará baseando-se no peso volumétrico.

Os pacotes que necessitem de manuseamento adicional poderão ficar sujeitos à Taxa Adicional de Manuseamento.

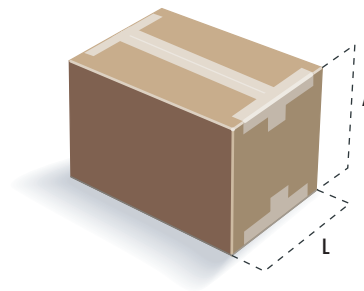
Os pacotes com dimensões que excedam determinadas restrições mas não excedam a dimensão máxima por pacote da UPS poderão ficar sujeitos à Taxa de Pacote de Grandes Dimensões.

Os pacotes que excedam os limites de peso e tamanho da UPS, não são aceites para transporte. Se forem encontrados no sistema da UPS, ficarão sujeitos à taxa Acima dos Limites Máximos.

Comprimento é o lado mais comprido de um pacote ou objecto.



Perímetro define-se como  $(2 \times \text{Largura}) + (2 \times \text{Altura})$ .



<sup>1</sup> Relógios de uso corrente e joalharia de bijutaria, com um preço de retalho inferior a 150 USD por artigo, e que não contenham metal(is) precioso(s) nem pedra(s) preciosa(s)

<sup>2</sup> Os limites acima indicados aplicam-se à maioria dos pacotes e destinos, mas existem algumas variações devido a diferentes restrições locais em alguns países. Para mais informações, contacte o Serviço de Clientes UPS através do número 707 23 23 23.

## Garantia de reembolso da UPS

### Garantia de reembolso

Para determinados serviços e destinos seleccionados, a UPS oferece uma garantia de reembolso gratuita dos custos de envio. Para verificar se esta se aplica ao seu envio, utilize a ferramenta "Calcular Tempo e Custo" em [www.ups.com](http://www.ups.com) e introduza os seus dados de envio. Em alternativa, contacte o Serviço de Clientes UPS através do número 707 23 23 23. Nos casos em que se aplica a garantia de devolução de dinheiro, se não se efectuar a entrega no prazo previsto para os respectivos serviços, ser-lhe-ão reembolsados ou creditados (ou a qualquer outra pessoa que tenha pago o transporte), mediante solicitação, os custos de envio (ou a parte proporcional dos mesmos, nos casos em que somente alguns dos pacotes de um envio de vários pacotes se encontrem numa situação de falta relativamente ao prazo de entrega), líquidos de quaisquer impostos como o IVA, direitos, outros impostos e contribuições, desde que se cumpram as seguintes condições:

- a) a documentação de envio (incluindo etiquetas) deve ser correctamente preenchida e o respectivo pacote deve exibir as etiquetas em papel produzidas com as soluções de envio online da UPS ou de outra forma, de acordo com as instruções de embalagem da UPS;
- b) qualquer outra documentação exigida pelo país de origem ou de destino, bem como por qualquer país de trânsito, tem de ser completa e cuidadosamente preenchida e incluída junto com o pacote;
- c) caso seja aplicável, o pacote deve exibir uma etiqueta de trajecto de Entregas ao Sábado (para os destinos contemplados por este serviço);
- d) o envio deve ter sido proposto à UPS quando ou antes da última hora de recolha especificada pela UPS para a entrega garantida;
- e) deverá ter feito a sua reclamação à UPS, por escrito ou por telefone, no prazo de 15 dias a contar da data do prazo previsto de entrega e ter-nos informado do nome e endereço do destinatário, data do envio, peso do pacote e número de seguimento UPS;
- f) o envio não poderá necessitar de manuseamento adicional nem incluir um Pacote de Grandes Dimensões, conforme descrito na secção Custos e Serviços Adicionais deste guia.

A garantia não se aplica, sempre que o atraso da entrega do pacote seja resultante da falta de conformidade do mesmo em relação a eventuais restrições e condições estabelecidas no parágrafo 3.1 dos nossos Termos e Condições de Transporte, de eventos para além do nosso controlo (conforme expostos no parágrafo 6 dos nossos Termos e Condições de Transporte) ou devido a alguma suspensão de transporte ou devolução de um pacote, conforme disposto no parágrafo 3.3 dos nossos Termos e Condições de Transporte ou ao exercício de algum direito de retenção da UPS de acordo com os nossos Termos e Condições de Transporte.

Para evitar dúvidas, a responsabilidade da UPS ao abrigo da garantia de reembolso limita-se ao acima exposto, não constituindo a garantia qualquer forma de compromisso ou declaração de que o envio chegará a uma determinada hora.

## Responsabilidade

### Responsabilidade por perdas, danos ou atrasos

Para efeitos de informação, isto é o resumo de algumas disposições relevantes dos Termos e Condições de Transporte UPS. O texto integral consta das páginas 44-45 e prevalece, em caso de contradição, com o disposto neste resumo.

**Transporte Internacional:** Quando o transporte for internacional, poderão aplicar-se convenções internacionais, em particular a Convenção de Varsóvia ou a Convenção de Montreal, no caso de transporte aéreo, e a Convenção CMR, no caso de transporte rodoviário. As leis nacionais de determinados países podem também estender a aplicação das normas previstas em tais convenções a transportes domésticos.

Quando sejam aplicáveis, as normas das Convenções de Varsóvia, Montreal ou CMR regularão e, na maioria dos casos, limitarão a nossa responsabilidade por perdas, danos ou atrasos nos envios.

- o limite estabelecido na Convenção de Varsóvia e na Convenção de Montreal é, em regra geral, de 19 Direitos Especiais de Saque<sup>1</sup> (DES) por quilograma das mercadorias afectadas;
- o limite estabelecido na Convenção CMR é de 8,33 DES por quilograma (restrito, no entanto, ao preço do transporte no caso de atraso).

**Outros Transportes:** Quando não sejam aplicáveis as normas das Convenções, apenas pagaremos indemnizações por perdas, danos ou atrasos relativos a um pacote quando causados por negligência da nossa parte e até ao limite máximo de:

- 85 EUR por envio; ou
- se superior, 8,33 DES por quilograma das mercadorias afectadas,

sujeito, em todos os casos, à prova dos prejuízos.

<sup>1</sup> O Direito Especial de Saque é uma unidade de conta adoptada pelo Fundo Monetário Internacional. O valor actual de um DES é regularmente publicado em jornais financeiros de relevo.

Poderá beneficiar de um limite de responsabilidade superior se declarar um valor mais elevado na documentação de transporte UPS e pagar um encargo adicional. Quando declarar um valor mais elevado para transporte e pagar o encargo adicional a responsabilidade da UPS ficará limitada aos danos provados que não excedam o valor declarado (ver "Serviços Opcionais" na página 30).

O valor das mercadorias afectadas não deverá, em caso algum, exceder 50.000 USD (500 USD no caso de artigos de joalharia ou relógios, à excepção dos artigos de bijuteria ou relógios de uso corrente) ou o valor equivalente na moeda local, por pacote num envio, uma vez que a UPS não oferece transporte para mercadorias cujo valor exceda estas quantias.

Salvo aplicação das regras estabelecidas em Convenções ou noutra legislação nacional obrigatória e salvo estipulação em contrário das mesmas, não pagaremos qualquer indemnização por perdas puramente económicas (tais como perdas de lucros, perda de oportunidades comerciais ou de receitas resultantes da falta de utilização), mesmo se tiver sido declarado um valor para transporte relativamente ao respectivo envio. Também não seremos responsabilizados por danos ou perdas de qualquer embalagem.

**Todas as reclamações contra a UPS devem ser notificadas por escrito o mais cedo possível e dentro dos prazos estabelecidos nos nossos termos e condições de transporte. Em determinados casos, as regras estabelecidas nas Convenções (se aplicáveis) poderão permitir a instauração de uma acção contra a UPS fora destes prazos.**

Para além do supra referido, qualquer acção judicial interposta contra nós deverá ser intentada, e ser-nos formalmente apresentada no prazo de oito meses após a entrega ou, no caso de não entrega, no prazo de oito meses a contar da data devida para a entrega. Caso se apliquem as Convenções de Varsóvia, Montreal ou a Convenção CMR, os prazos dos processos judiciais são um pouco mais longos para a instauração das acções judiciais: em resumo, 2 anos no caso das Convenções de Varsóvia e Montreal e 1 ano (3 anos se houver dolo da parte da UPS) no caso da Convenção CMR.

# UPS Termos e Condições de Transporte

Esta é a versão em vigor à data da publicação do presente Guia. A última versão, que será sempre a aplicável a novos envios, pode ser encontrada em [www.ups.com](http://www.ups.com) ou obtida junto dos escritórios da UPS.

## 1. Introdução

- A. Os presentes termos e condições ("Termos") estabelecem a base na qual a UPS procederá ao transporte de pacotes, documentos e envelopes ("pacotes"). Estes termos são complementados pelo Guia de Tarifas e Serviços UPS em vigor ("o Guia"). O Guia contém pormenores importantes sobre os serviços da UPS que o expedidor deve ler e que fazem parte integrante do acordo entre a UPS e o expedidor.
- B. Nestes Termos "UPS" significa UPS OF PORTUGAL – Transportes Internacionais de Mercadorias, Sociedade Unipessoal, Lda., com sede na Rua Francisco Sousa Tavares, Lote 3, Quinta da Francelha de Baixo, 2685-333 Prior Velho, Portugal e o contrato do expedidor será executado pela UPS. Esta empresa será também o (primeiro) transportador dos pacotes para efeitos das Convenções referidas no parágrafo C.
- C. Sempre que o transporte aéreo implique um destino final ou uma paragem em país diferente do país de origem, pode aplicar-se a Convenção de Varsóvia. A Convenção de Varsóvia regula e, na maioria dos casos, limita a responsabilidade dos transportadores relativamente a perdas, danos ou atrasos da carga. (Para efeitos de interpretação dos presentes Termos, a expressão "Convenção de Varsóvia" significa (i) a Convenção para a Unificação de Certas Regras Relativas ao Transporte Aéreo Internacional assinada em Varsóvia em 12 de Outubro de 1929 ou (ii) essa Convenção com as alterações ou aditamentos que lhe foram introduzidos por qualquer protocolo ou convenção suplementar ou (iii) a Convenção de Montreal de 1999, seja qual for que se aplique). Não obstante qualquer cláusula em contrário, o transporte internacional rodoviário poderá ficar sujeito às disposições da Convenção Relativa ao Contrato de Transporte Internacional de Mercadorias por Estrada assinada em Genebra em 19 de Maio de 1956 ("a Convenção CMR").
- D. O transporte pode ser efectuado com os pontos de trânsito que a UPS considerar adequados. A UPS pode subcontratar terceiros para a realização de serviços e contratos em seu próprio nome e em nome dos seus empregados, agentes e subcontratantes, qualquer deles usufruindo do benefício dos presentes termos.
- E. Nestes Termos, a "Carta de Porte" significa uma carta de porte/guia de remessa UPS única ou o conjunto de assentos sob a mesma data, morada e tipo de serviço num determinado registo de recolha. Todos os pacotes constantes de uma Carta de Porte serão havidos como um único envio.

## 2. Âmbito do Serviço

A menos que sejam acordados quaisquer serviços especiais, o serviço a ser fornecido pela UPS está limitado à recolha, transporte, despacho alfandegário, quando aplicável, e à entrega do envio. O expedidor reconhece que os envios serão consolidados com os de outros expedidores no que respeita ao transporte, e que a UPS pode não controlar o movimento de entradas e saídas de envios individuais em todos os centros de manuseamento.

## 3. Condições de Transporte

Esta secção estabelece várias restrições e condições aplicáveis ao transporte de pacotes pela UPS. Explica também quais as consequências, para o expedidor, da apresentação de pacotes para transporte que não cumpram com tais requisitos.

### 3.1 Restrições e Condições do Serviço

Os pacotes deverão respeitar as restrições constantes dos parágrafos (i) a (iv) infra.

- (i) Os pacotes não poderão ter um peso superior a 70 quilogramas (ou 150 libras) ou exceder 270 centímetros (ou 108 polegadas) de comprimento ou um total de 419 centímetros (ou 165 polegadas) de perímetro medido no sentido do comprimento.
- (ii) O valor dos pacotes não poderá exceder o equivalente em moeda local de 50.000 USD. Além disso, o valor dos artigos de joalharia ou relógios, à excepção dos artigos de bijuteria ou relógios de uso corrente, num determinado pacote, não deverá exceder o equivalente em moeda local de 500 USD.
- (iii) Os pacotes não devem conter quaisquer dos artigos proibidos constantes do Guia nomeadamente, a título exemplificativo, artigos de valor excepcional (tais como obras de arte, antiguidades, pedras preciosas, selos, artigos raros, ouro ou prata), dinheiro ou títulos negociáveis (tais como cheques, letras de câmbio, obrigações, cadernetas de poupança, cartões de crédito pré-pagos, certificados de acções ou outros valores mobiliários), armas de fogo e mercadorias perigosas.
- (iv) Os pacotes não deverão conter mercadorias que possam pôr em perigo a vida de pessoas ou de animais ou quaisquer meios de transporte, ou de algum modo poluir, manchar ou danificar outras mercadorias transportadas pela UPS, ou cujo transporte, exportação ou importação sejam proibidos por legislação aplicável.

O expedidor será responsável pela exactidão e suficiência das indicações inscritas na Carta de Porte e por assegurar que todos os pacotes contenham elementos de contacto adequados relativamente ao expedidor e ao destinatário dos mesmos, e que sejam adequadamente embalados, marcados e etiquetados e com o respectivo conteúdo devidamente descrito e classificado, e ainda que sejam acompanhados pela documentação necessária (caso a caso) para efeitos de transporte e que estejam em conformidade com os requisitos do Guia e da legislação aplicável. Salvo quando seja claramente seleccionado outro tipo de serviço na Carta de Porte ou em outra documentação de transporte UPS aplicável, o transporte será efectuado sob a opção de "Serviço Express" (quando disponível para o destino escolhido) e todas as tarifas aplicáveis serão calculadas em conformidade.

O expedidor garante que os pacotes apresentados para transporte, ao abrigo dos presentes Termos cumprem as restrições constantes nos parágrafos (i) a (iv) supra e foram por ele preparados (no caso de um expedidor pessoa individual) ou por funcionários fiáveis ao seu serviço ou (quando diferente) pela pessoa que entregue o envio à UPS, em instalações seguras e foram protegidos contra interferências não autorizadas durante a respectiva preparação, armazenagem e transporte para a UPS. A UPS socorre-se desta garantia para aceitar qualquer pacote para transporte nos termos do presente.

- 3.2 As mercadorias perecíveis e as que necessitem de controlo de temperatura serão transportadas contanto que o expedidor aceite que tal corra por sua conta e risco. A UPS não proporciona qualquer tratamento especial para tais pacotes.

### 3.3 Recusa e Suspensão de Transporte

- (i) Caso a UPS tome conhecimento de que um determinado pacote não cumpre com as restrições ou condições supra, ou que um montante COD indicado numa Carta de Porte COD excede os limites especificados no parágrafo 8, pode recusar o transporte do pacote em questão (ou qualquer envio do qual este faça parte) e, caso o transporte esteja a decorrer, a UPS pode suspender o mesmo e reter o pacote ou o envio à ordem do expedidor.
- (ii) A UPS pode também suspender o transporte caso não consiga efectuar a entrega, caso o destinatário recuse aceitar a entrega, caso não consiga efectuar a entrega por o endereço estar incorrecto (tendo recorrido a todos os meios razoáveis para descobrir o endereço correcto) ou por detectar que o endereço correcto se refere a um outro país diferente daquele indicado no pacote ou na Carta de Porte, ou caso não consiga cobrar os montantes devidos pelo destinatário aquando da entrega.
- (iii) Sempre que a UPS tenha o direito de suspender o transporte de um pacote ou de um envio, terá também direito de o devolver ao expedidor, com inteira discricionariedade.

- 3.4 O expedidor será responsável pelos custos e despesas razoáveis da UPS (incluindo despesas de armazenamento) relativos a eventuais perdas, impostos e direitos aduaneiros que a UPS possa suportar e por todas as reclamações feitas contra a UPS pelo incumprimento de qualquer restrição, condição ou declaração constante do parágrafo 3.1 supra ou devido à recusa, suspensão de transporte ou devolução de um pacote ou envio por parte da UPS ao abrigo deste parágrafo 3. No caso de devolução de um pacote ou envio, o expedidor será também responsável pelo pagamento de todas as despesas aplicáveis calculadas de acordo com as tarifas comerciais da UPS em vigor.

- 3.5 Caso o expedidor entregue à UPS um pacote que não cumpra qualquer restrição ou condição constante do parágrafo 3.1 supra sem o consentimento expresso da UPS, a UPS não se responsabilizará por qualquer perda que o expedidor possa sofrer em resultado do transporte desse pacote por parte da UPS, (independentemente desse incumprimento ter causado ou contribuído para a perda e independentemente de qualquer negligência, excepto em caso de incumprimento intencional por parte da UPS, ou de negligência ou incumprimento intencional por parte dos seus funcionários, contratantes ou representantes) e caso a UPS suspenda o transporte por qualquer motivo autorizado pelos presentes termos, o expedidor não terá direito a qualquer reembolso das despesas de transporte que pagou. A UPS poderá intentar uma acção relativamente a tal incumprimento.

- 3.6 Quando tenha sido suspenso o transporte de um pacote ou de um envio, ao abrigo dos presentes Termos, e a UPS for incapaz de obter, em prazo razoável, instruções do expedidor relativamente ao destino do pacote ou do envio ou for incapaz, em prazo razoável, de identificar o expedidor ou qualquer outra pessoa com direito sobre as mercadorias (tendo, se necessário, aberto o pacote), a UPS terá o direito de, com total discricionariedade, dispor do pacote ou o envio. Ao produto de tal disposição serão deduzidos, em primeiro lugar, quaisquer tarifas, custos e despesas pendentes (incluindo juros) relativos ao pacote ou ao envio ou que sejam da responsabilidade do expedidor. Qualquer saldo será imputado ao expedidor.

- 3.7 A UPS reserva-se o direito de – sem qualquer obrigação – abrir e inspecionar ou analisar, por meio de raio X e a qualquer momento, pacotes apresentados para transporte.

## 4. Despacho Alfandegário

Sempre que um pacote requeira a elaboração de um despacho aduaneiro, é da responsabilidade do expedidor fornecer documentação completa e exacta para o efeito, sendo que a UPS agirá, salvo instruções em contrário, na qualidade de agente do expedidor na obtenção do desalfandegamento do referido pacote. Em qualquer caso, nos envios cujos pontos de expedição e de destino se situem na mesma zona aduaneira, a UPS apenas procederá ao desalfandegamento se receber instruções para esse efeito. O expedidor aceita igualmente que a UPS possa ser considerada como o destinatário do pacote, com o único objectivo de designar um despachante alfandegário para realizar qualquer processo de desalfandegamento, na medida legalmente admissível.

## 5. Pagamento

- 5.1 As tarifas de transporte e outros serviços estão indicadas no Guia e, salvo quando o pagamento seja feito antes do envio, todos os débitos devem ser pagos no prazo de 7 dias a contar da recepção da factura ou no prazo que o expedidor possa ter acordado por escrito com a UPS. A UPS pode verificar o peso efectivo e/ou dimensional dos pacotes e, quando este seja superior ao peso declarado, facturará nessa base. Salvo prova em contrário, para efeitos desta disposição a factura presume-se recebida no terceiro dia útil depois da data da factura.
- 5.2 Caso (a) a UPS seja obrigada a pagar quaisquer impostos, direitos aduaneiros ou contribuições em nome do expedidor, do destinatário ou de terceiro, (b) a opção de facturação seleccionada determina que o destinatário ou terceiro deverá pagar quaisquer encargos, ou (c) quaisquer impostos, direitos aduaneiros, sanções, encargos ou despesas são impostos ou suportados em resultado de qualquer acção pelas autoridades aduaneiras ou qualquer falha cometida pelo expedidor ou pelo destinatário em fornecer a documentação correcta ou quaisquer autorizações ou licenças necessárias relativamente ao transporte, respectivamente (sem prejuízo da responsabilidade contratual limitada do expedidor pelo pagamento) o destinatário ou, quando aplicável, terceiro será inicialmente imputado pela UPS para efectuar o pagamento. Caso o montante em causa não seja pago imediatamente à UPS na sua totalidade pela respectiva entidade, tal montante deverá ser pago pelo expedidor na primeira interpeleção para pagamento. A UPS não será obrigada a interpor uma reclamação ou acção contra o destinatário ou qualquer terceiro para pagamento, visto que o expedidor assume ser solidariamente responsável com os respectivos terceiros. Em caso de dúvida, incorre sobre o expedidor o ónus de provar que o montante foi pago.
- 5.3 Qualquer quantia devida à UPS vencerá juros, à taxa especificada na factura, desde a data de vencimento até à data em que a UPS receber o pagamento, antes ou depois de decisão judicial. Além disso, a UPS reserva-se o direito de cobrar uma penalidade moratória até ao máximo de 15 EUR por factura.
- 5.4 Quando não seja paga pelo expedidor, destinatário ou terceiro qualquer quantia devida ao abrigo dos presentes Termos, a UPS poderá reter quaisquer pacotes que esteja a transportar até que receba o pagamento integral, ou poderá vender tais pacotes, fazendo-se pagar pelo produto da venda, de acordo com a lei local aplicável. Qualquer saldo por liquidar permanecerá pagável.
- 5.5 As tarifas de transporte da UPS estabelecidas neste Guia são calculadas somente para o transporte de pacotes que não excedam um valor, em moeda local, equivalente de 50.000 USD (ou outro valor aplicável, se inferior). Caso a UPS tome conhecimento que transportou um pacote que, sem o seu consentimento expresso, tenha excedido esse valor, para além das tarifas e taxas de outra forma aplicáveis e de todas as medidas de reparação previstas nestes termos aplicar-se-á uma taxa adicional de transporte equivalente a 5% do valor do pacote que exceda esses 50.000 USD.

**6. Interrupção do Serviço**

Caso a UPS não consiga iniciar ou continuar com o transporte do pacote do expedidor por uma razão independente da sua vontade, a UPS não incorrerá em incumprimento/violação do seu contrato com o expedidor, mas tomará todas as medidas razoáveis, que sejam possíveis em função das circunstâncias, no sentido de iniciar ou continuar o transporte. Exemplos de situações independentes da vontade da UPS são a interrupção de transportes aéreos ou terrestres devido a condições atmosféricas adversas, incêndios e inundações, guerras, hostilidades e distúrbios sociais, actos governamentais ou de outras autoridades (incluindo, sem limitação, as autoridades alfandegárias) e conflitos laborais ou obrigações que afectam a UPS ou outra parte.

**7. Garantia de Reembolso**

Para determinados serviços e destinos, a UPS oferece uma garantia de reembolso das tarifas de transporte. Os detalhes da sua aplicabilidade, termos e condições e correspondente entrega e hora-limite de recolha para o serviço e destino relevantes vêm indicados no Guia e no site da UPS ([www.ups.com](http://www.ups.com)), em vigor à data em que os pacotes sejam aceites para transporte, podendo também ser confirmados através de contacto com o centro telefónico UPS do local do expedidor. Para evitar dúvidas, a responsabilidade da UPS nos termos da garantia de reembolso é limitada ao acima descrito, não constituindo qualquer forma de obrigação ou declaração de que o envio chegará até uma determinada hora.

**8. Cobrança Contra Entrega (COD)**

Para determinados destinos a indicar pelo centro telefónico UPS local, a UPS oferece um serviço COD mediante pagamento de uma tarifa adicional, conforme estabelecido no Guia. Quando o expedidor faça uso deste serviço, nos termos das disposições abaixo indicadas (incluindo as relativas à conversão monetária), a UPS cobrará, em nome do expedidor, a quantia COD indicada na Carta de Porte.

As quantias COD devem ser especificadas na Carta de Porte em EUR ou na moeda do país de destino, se for diferente. Nos casos em que qualquer das quantias COD especificadas na Carta de Porte, cobradas ao destinatário e/ou pagas ao expedidor sejam em moedas diferentes, a(s) conversão(ões) será(ão) feita(s) a uma taxa de câmbio que a UPS possa razoavelmente determinar.

A UPS declina qualquer responsabilidade decorrente do risco de variações cambiais.

8.1 COD em dinheiro – Nos casos em que a UPS seja devidamente instruída na Carta de Porte no sentido de aceitar apenas dinheiro, deverá cobrar só dinheiro, na moeda do país de destino. Nos casos em que a cobrança seja efectuada em dinheiro, o montante máximo a cobrar será o equivalente em moeda local de 5.000 USD por destinatário, por dia. Sem prejuízo do que antecede, nos envios COD para destinatários localizados em França, o montante máximo cobrável em dinheiro é de 750 EUR por destinatário, por dia. Podem aplicar-se, de tempos em tempos, outras restrições em determinados países; os pormenores de tais restrições serão expressos quer no Guia quer no site UPS da Web ([www.ups.com](http://www.ups.com)). Se o expedidor indicar um montante que exceda estes limites, a UPS ficará automaticamente autorizada a aceitar cheques.

8.2 COD em Cheque – Se a Carta de Porte não instruir claramente a UPS (e de acordo com as orientações UPS aplicáveis) no sentido de aceitar apenas dinheiro, a UPS poderá aceitar pagamentos em dinheiro (sujeitos às restrições do parágrafo 8.1) ou através de qualquer tipo de cheque passado ao expedidor que seja reconhecido no país de destino. Nos casos em que a UPS aceite cheques, o montante máximo a cobrar não deverá ultrapassar o equivalente de 50.000 USD por pacote (ou outro valor aplicável, se inferior). Nos casos em que a UPS esteja autorizada a aceitar cheques, a cobrança poderá efectuar-se através de um cheque expresso em EUR ou, se for diferente, na moeda local do país de destino.

8.3 Pagamento de Montantes COD Cobrados – Nos casos em que a UPS efectue a cobrança em dinheiro, pagará ao expedidor um montante equivalente na moeda local do país onde o envio foi apresentado à UPS para transporte. A UPS pode efectuar tais pagamentos de quantias COD através de transferência bancária para qualquer conta bancária notificada à UPS por parte do expedidor, ou emitindo um cheque a favor do expedidor.

Quaisquer cheques emitidos a favor do expedidor, quer pela UPS, conforme acima indicado, quer pelo destinatário e cobrados pela UPS em conformidade com o parágrafo 8.2, podem ser enviados ao expedidor por correio normal por conta e risco deste, ou entregues ao expedidor ou a qualquer outra pessoa que se apresente como estando autorizada a aceitar o cheque em nome do expedidor.

8.4 Quando o expedidor não receba as quantias COD, deverá notificar a UPS, por escrito, no prazo de 45 dias a contar da data de entrega do pacote em questão.

8.5 O expedidor indemnizará a UPS por todas as perdas, despesas e reclamações apresentadas contra ela pelo destinatário ou por terceiro, sempre que a UPS não faça a entrega de um pacote devido à recusa por parte do destinatário em pagar a quantia COD na forma apropriada, ou em aceitar o pacote.

8.6 A responsabilidade da UPS relativamente à quantia a ser cobrada não ultrapassará, quer a quantia máxima cobrável autorizada ao abrigo dos presentes Termos quer a quantia COD mencionada na Carta de Porte, prevalecendo o menor destes valores. A quantia COD também não poderá exceder, em caso algum, o valor das mercadorias no destino final, acrescido das tarifas de transporte aplicáveis. Para evitar dúvidas, a quantia COD não representa uma declaração de valor para os efeitos previstos no parágrafo 9.4 ou quaisquer outros e, assim sendo, não afecta a responsabilidade da UPS por quaisquer perdas, avarias ou atrasos relativos às próprias mercadorias.

A UPS declina qualquer responsabilidade por quaisquer actos desonestos ou fraudulentos por parte do destinatário, incluindo, mas não se limitando, a apresentação de cheques fraudulentos ou que se verifique mais tarde não terem cobertura, ou de cheques incorrectamente preenchidos pelo destinatário.

**9. Responsabilidade**

9.1 Sempre que se apliquem a Convenção de Varsóvia ou a Convenção CMR ou legislação nacional que implemente ou adopte as referidas convenções (referidas, por conveniência, como Normas das Convenções) ou quando (e na medida em que) se aplique outra lei nacional obrigatória, a responsabilidade da UPS é regulada e será limitada de acordo com as normas aplicáveis.

9.2 Sempre que não se apliquem as Normas das Convenções ou outras leis nacionais obrigatórias, a UPS será apenas responsável pela falta de actuação com cuidados razoáveis e proficiência e a sua responsabilidade será regulada exclusivamente por estes Termos e (com excepção dos casos de lesão corporal ou morte) limitada aos prejuízos comprovados que não excedam o maior dos seguintes valores:

(a) 85 EUR por envio, ou

(b) 8,33 Direitos Especiais de Saque (DES) por quilograma das mercadorias afectadas,

a menos que tenha sido declarado um valor superior pelo expedidor nos termos do parágrafo 9.4 infra. O DES é uma unidade de conta adoptada pelo Fundo Monetário Internacional e o seu valor actual é regularmente publicado em jornais financeiros de relevo. À data da publicação dos presentes termos, 8,33 DES correspondiam aproximadamente a 9 EUR.

9.3 Caso o reclamante (ou qualquer outra pessoa a quem seja reconhecido direito de reclamação) tenha causado ou contribuído para quaisquer perdas, danos ou atrasos relativamente a um envio ou pacote, qualquer responsabilidade em que a UPS possa incorrer respeitante aos mesmos (limitada conforme acima indicado) poderá ser atenuada ou afastada de acordo com a legislação aplicável à culpa do reclamante.

9.4 Sujeito às disposições do parágrafo 9.5, o expedidor pode beneficiar de um limite de responsabilidade superior ao estabelecido supra pela UPS no parágrafo 9.2 ou que esteja estipulado pelas Normas das Convenções ou outra legislação nacional obrigatória. Para tal efeito, o expedidor deverá declarar um valor mais elevado na Carta de Porte e pagar um encargo adicional conforme indicado no Guia. Quando o expedidor declare um valor mais elevado para transporte e pague o encargo adicional a responsabilidade da UPS ficará limitada aos danos provados que não excedam o valor declarado. O valor das mercadorias afectadas não deverá, em caso algum, exceder os limites especificados no parágrafo 3.1(ii).

9.5 Salvo disposição em contrário nas Normas das Convenções ou noutra legislação nacional obrigatória, a UPS declina qualquer responsabilidade por perdas puramente económicas, tais como custos de qualquer meio de transporte alternativo, perda de lucros, perda de oportunidades de negócio ou perdas de receitas resultantes de perdas de uso, emergentes de quaisquer perdas, danos ou atrasos relativamente a um envio ou pacote, independentemente de existir ou não um valor declarado no tocante ao respectivo envio nos termos do parágrafo 9.4.

A UPS não será responsabilizada por danos ou perdas de qualquer embalagem.

**10. Entrega**

A UPS pode efectuar a entrega de um envio ao destinatário designado na Carta de Porte ou a qualquer outra pessoa que se apresente como estando autorizada a aceitar a entrega do envio em nome do destinatário (como pessoas que estejam nas mesmas instalações do destinatário ou vizinhos do mesmo). O destinatário será informado de quaisquer procedimentos de entrega alternativos por comunicação entregue nas suas instalações.

A UPS pode utilizar um dispositivo electrónico para obter a prova da entrega e o expedidor concorda que não impugnar, apenas com fundamento no facto de a informação em causa ter sido obtida e armazenada de forma electrónica, a suficiência, como prova de entrega, da cópia impressa desse documento pela UPS.

Salvo disposição em contrário nas Normas das Convenções ou noutra legislação nacional obrigatória, a UPS declina qualquer responsabilidade, em quaisquer circunstâncias, por suspender um transporte, reencaminhar a entrega (para um destinatário ou para um endereço diferente daqueles que constam na Carta de Porte) ou devolver o pacote ao expedidor e, quando devesse fazê-lo mas não o tenha conseguido, não será responsabilizada por quaisquer prejuízos daí resultantes.

**11. Protecção de Dados**

O expedidor concorda que a UPS e as outras sociedades do grupo UPS a nível mundial – incluindo sociedades em países que possam não ter o mesmo nível de protecção de dados que o país onde o envio é apresentado à UPS para transporte – podem utilizar quaisquer dados fornecidos pelo expedidor à UPS para análise e controlo da gestão, compra e fornecimento de materiais para clientes, administração de contas de clientes e publicação dos serviços e produtos fornecidos pelas sociedades UPS. O expedidor tem certos direitos nos termos da lei (exercitáveis mediante contacto com a UPS) para aceder, rectificar e objectar a utilização fins de marketing directo, ou apagar os dados pessoais a si respeitantes guardados pela UPS.

**12. Processamento das Reclamações**

Todas as reclamações contra a UPS devem ser notificadas por escrito logo que razoavelmente possível e sempre no prazo de 14 dias a contar da recepção, no caso de danos (incluindo a perda parcial de um envio), no prazo de 21 dias após as mercadorias terem sido colocados à disposição da pessoa legitimada para as receber, no caso de atraso, e no prazo de 60 dias após as mercadorias terem sido entregues à UPS para transporte, no caso de perda. Além disso, quaisquer reclamações contra a UPS relacionadas com qualquer envio serão consideradas prescritas por termo do prazo previsto, a menos que seja intentada uma acção judicial e a citação, por escrito, da UPS seja feita no prazo de oito meses após a entrega dos pacotes em questão ou, no caso de não se efectuar a entrega, no prazo de oito meses a partir da data programada para a entrega. A presente disposição não afectará quaisquer direitos que o expedidor possa ter ao abrigo das Normas das Convenções ou outra legislação nacional obrigatória.

**13. Acordo Integral**

É intenção da UPS que todos os termos do seu contrato com o expedidor estejam contidos no presente documento e no Guia. Para que o expedidor possa prevalecer-se de qualquer alteração aos presentes Termos, deve assegurar-se de que a mesma seja registada por escrito e assinada pelo expedidor e pelo representante da UPS, antes de o envio ser aceite para transporte pela UPS. Quando alguma disposição dos presentes Termos seja considerada ineficaz, tal não afectará a eficácia do clausulado remanescente.

**14. Legislação Aplicável**

Os presentes Termos e qualquer contrato celebrado que os incorpore serão regulados, sob todos os aspectos, pela legislação do país onde o envio seja apresentado à UPS para transporte.

## PARTE B Serviços de Carga

SECÇÃO 1	Selecione um Serviço	Página 2
SECÇÃO 2	Tarifas para Efectuar Envios	Página 9
SECÇÃO 3	Tarifas para Receber Envios	Página 15
SECÇÃO 4	Custos e Serviços Adicionais	Página 25
SECÇÃO 5	Informação de Referência	Página 37

### SECÇÃO 6

## Carga

**A UPS oferece uma carteira abrangente em matéria de logística e distribuição, serviços de carga e transporte, logística integrada, desenho e planeamento da cadeia de abastecimento.**

A secção seguinte é dedicada à Carga Aérea UPS (UPS Air Freight), incluindo serviços, tarifas e zonas. Contém igualmente informações sobre Carga Marítima UPS (UPS Ocean Freight) e outros serviços disponíveis da cadeia de abastecimento.

Para mais informações, sobre os nossos serviços da cadeia de abastecimento e a disponibilidade dos mesmos, ou para obter uma cotação, queira contactar o seu representante de vendas ou ligar para a UPS Supply Chain Solutions® através do número 21 993 82 00 ou 22 999 99 20. Em alternativa, visite-nos em [www.ups.com](http://www.ups.com).\*

\* Os serviços de carga UPS são prestados por:  
UPS Supply Chain Solutions (Portugal) - Transitários, Unipessoal, LDA.  
Sede Social: Rua Veloso Salgado, 619, 1 Esq. 4450-801 Leça da Palmeira, Portugal.  
- Registo da Companhia na Conservatória do Registo Comercial do Porto: 504 368 958  
- CRC 10753 Porto  
- Cap. Social: 200.000 Euros  
- NIPC 504 368 958  
- Lic. Act. 621/DGTT

## UPS Air Freight

Agora, efectuar envios de carga para todo o mundo é mais fácil do que nunca, através de uma carteira abrangente de serviços de carga aérea global, adaptados às suas necessidades em matéria de tempos de trânsito.

Oferecemos-lhe a possibilidade de enviar e fazer o seguimento da sua carga porta-a-porta, directamente a partir da sua secretária, utilizando a tecnologia UPS e tirando partido de toda a nossa rede.

### A UPS oferece várias opções convenientes para programar o transporte das suas mercadorias

- WorldShip
- UPS Internet Freight Shipping e UPS CampusShip Freight Shipping em [www.ups.com](http://www.ups.com) – Clique no separador “Carga” para proceder à reserva e fazer o seguimento dos seus envios.

- Contacte o seu representante de vendas ou a UPS Supply Chain Solutions através do número 21 993 82 00 ou 22 999 99 20.

Tempos de trânsito	Serviço UPS	Características
Tempo de trânsito de 1 a 3 dias úteis consoante o destino	UPS Express Freight	<ul style="list-style-type: none"> <li>• Porta-a-porta, entrega até às 12h00 (meio-dia), ou até às 17h00 dependendo dos termos de serviço e serviços adicionais seleccionados</li> <li>• Garantia de Reembolso<sup>1</sup></li> <li>• De/para as principais zonas metropolitanas a nível mundial</li> <li>• Recolha, entrega e desalfandegamento de rotina incluídos</li> </ul>
Tempo de trânsito de 1 a 3 dias úteis consoante o destino	UPS Air Freight Direct®	<ul style="list-style-type: none"> <li>• Aeroporto-a-aeroporto</li> <li>• Programação com dia específico</li> <li>• A nível mundial</li> <li>• Recolha, entrega e desalfandegamento opcionais.</li> </ul>
Tempo de trânsito de 3 a 5 dias úteis consoante o destino	UPS Air Freight Consolidated®	<ul style="list-style-type: none"> <li>• Aeroporto-a-aeroporto</li> <li>• Programação com dia específico</li> <li>• A nível mundial</li> <li>• Recolha, entrega e desalfandegamento opcionais.</li> </ul>

## Serviços de Valor Acrescentado para transporte de Carga Aérea<sup>2</sup>

Serviço	Descrição
Quantum View	O Quantum View Manage disponibiliza visibilidade para saídas/entradas de carga aérea, carga marítima e pacotes, envios de facturação alternativa, assim como, informação sobre desalfandegamento de pacotes através de um website, fácil de utilizar. O Quantum View Notify é um serviço por SMS, correio electrónico, seguro e pró-activo que o informa sobre a expedição de um envio, a reprogramação da sua entrega ou a efectivação da mesma.
Flex Global View	Permite o seguimento e a notificação antecipada das diferentes fases, desde a encomenda até à distribuição final para todas as modalidades de carga UPS Supply Chain Solutions.
Recolha/Entrega	A recolha e a entrega estão incluídas no serviço UPS Express Freight. Disponíveis também sob pedido para os serviços UPS Air Freight Direct e UPS Air Freight Consolidated.
Desalfandegamento	A UPS procederá ao desalfandegamento dos envios que utilizem o UPS Express Freight. A UPS pode proceder ao desalfandegamento para outros serviços de carga aérea mediante pedido por escrito.
Artigos/Materiais Perigosos	Os Artigos/Materiais Perigosos só podem ser enviados através do UPS Air Freight Consolidated. A carga que não estiver em conformidade com as normas poderá ficar sujeita a atrasos no serviço.
Aguardar Recolha no Aeroporto de Destino	A carga deverá ser guardada no local de destino do transportador para recolha pelo destinatário. O sistema HAPU (aguardar para recolha no aeroporto de destino) obriga à indicação do nome e número de telefone do destinatário. O UPS Express Freight será facturado porta-a-porta.
Seguro da Carga	Os expedidores poderão obter Seguro da Carga para cobrir todos os riscos de perda física de um envio ou danos causados, como resultado de uma causa externa durante o transporte. O limite é de 500.000 USD para mercadorias aprovadas. O Seguro de Carga é fornecido por uma entidade seguradora terceira mediante uma taxa adicional. <sup>1</sup>

<sup>1</sup> Para mais informações, consulte os “Termos e Condições de Contrato UPS Air Freight para Serviços de Carga Aérea UPS nos Estados Unidos, Canadá e Internacionais” em [www.ups.com](http://www.ups.com).

<sup>2</sup> As opções de serviço de valor acrescentado poderão variar consoante a origem, o destino e o serviço de carga aérea seleccionado.

# UPS Air Freight

## UPS Express Freight – Como determinar o peso e o tamanho

- Compare o peso mínimo facturável, o peso real e o peso volumétrico do envio de carga. O maior dos três é o peso facturável que deverá ser utilizado para calcular a tarifa.
1. O peso mínimo facturável de um envio de carga é de 71 kg.
  2. Determine o peso real e arredonde qualquer fracção de um quilograma ao meio (0,5) quilograma seguinte.
  3. Determine o peso volumétrico multiplicando o comprimento do volume pela largura e altura. Relativamente a cada uma das dimensões, meça a maior distância, arredondando cada medição ao número inteiro mais próximo. O resultado é a dimensão cúbica. Divida a dimensão cúbica por 5000. Arredonde qualquer fracção de um quilograma ao meio (0,5) quilograma seguinte.

## Exemplos

Peso de Carga Facturável: Peso Mínimo Facturável									
Nº de Volumes	Tipo	Comprimento (unitário)	Largura (unitária)	Altura (unitária)	Peso (unitário)	Peso Mínimo Facturável	Peso Real	Peso Volumétrico	Peso Facturável
10	Volumes Individuais	26 cm	26 cm	26 cm	6 kg	71 kg	60 kg	35,5 kg	71 kg

Peso de Carga Facturável: Peso Real									
Nº de Volumes	Tipo	Comprimento (unitário)	Largura (unitária)	Altura (unitária)	Peso (unitário)	Peso Mínimo Facturável	Peso Real	Peso Volumétrico	Peso Facturável
20	Volumes Individuais	26 cm	26 cm	26 cm	7 kg	71 kg	140 kg	70,5 kg	140 kg

Peso de Carga Facturável: Peso Volumétrico									
Nº de Volumes	Tipo	Comprimento (unitário)	Largura (unitária)	Altura (unitária)	Peso (unitário)	Peso Mínimo Facturável	Peso Real	Peso Volumétrico	Peso Facturável
2	Volumes Individuais	77 cm	64 cm	51 cm	32 kg	71 kg	64 kg	101 kg	101 kg

Peso de Carga Facturável: Utilizando uma Paleta*										
Nº de Volumes	Tipo	Comprimento (unitário)	Largura (unitária)	Altura (unitária)	Peso do Envio	Peso da Paleta	Peso Mínimo Facturável	Peso Real	Peso Volumétrico	Peso Facturável
1	Paleta	90 cm	90 cm	90 cm	143 kg	19 kg	71 kg	162 kg	146 kg	162 kg

\* O peso facturável da paleta é igual ao peso do envio (143 kg) mais o peso de uma paleta (aproximadamente 19 kg). Nota: Cada paleta e o seu conteúdo transportado são registados como um só volume.

## UPS Express Freight – Como determinar os custos de transporte

1. Calcule o peso facturável (consulte a página 48).
2. Consulte a zona de envio na tabela abaixo.
3. Calcule a tarifa:
  - Utilize o **WorldShip** ou a aplicação **“Calcular Tempo e Custo”** em [www.ups.com](http://www.ups.com) para ver a tarifa relativa ao seu envio\*
  - ou:**
  - Siga os passos abaixo indicados para utilizar a tabela de tarifas na página seguinte.
    - a. Consulte a tabela de tarifas na página 50.
    - b. Combine o peso facturável com a respectiva zona. Qualquer fracção de um quilograma que ultrapasse o peso indicado na tabela de tarifas é arredondada ao quilograma imediatamente superior.
    - c. Poderão ser aplicadas taxas adicionais, incluindo, mas não limitadas a, taxas acessórias, sobretaxas e taxas especiais ou adicionais de manuseamento, direitos aduaneiros e impostos aplicáveis ao envio ou serviços requeridos. Para mais informações, queira contactar a UPS Supply Chain Solutions através do número 21 993 82 00 ou 22 999 99 20.

Para mais informações, visite a página [www.ups.com](http://www.ups.com) ou consulte os “Termos e Condições de Contrato UPS Air Freight para Serviços de Carga Aérea UPS nos Estados Unidos, Canadá, e Internacionais” em [www.ups.com](http://www.ups.com).

## Zonas Mundiais

Destino	Zona
Alemanha	3
Austrália	8
Áustria	3
Bélgica	3
Canadá	6
China	8
Coreia do Sul	8
Emirados Árabes Unidos	8
Espanha	2
Estados Unidos	5
França	3
Hong Kong	8
Hungria	401
Irlanda, República	4
Israel	8

Destino	Zona
Itália	3
Japão	8
Malásia	8
México	8
Países Baixos	3
Polónia	401
Porto Rico	8
Reino Unido	3
República Checa	401
República Eslovaca	401
Singapura	8
Suíça	51
Tailândia	8
Taiwan	8
Turquia	7

\* As tarifas fornecidas através dos sistemas de envio da UPS são apenas estimativas, podendo ser aplicáveis outros custos de envio, sobretaxas ou custos relativamente a serviços de valor acrescentado, com base nas suas características de expedidor e nas características dos envios ou nos serviços de envio solicitados, efectivamente entregues à UPS.

# UPS Air Freight

## UPS Express Freight – Tarifas Mundiais

Entrega porta-a-porta com garantia de reembolso, para envios com mais de 70 kg, para a maioria das principais zonas metropolitanas em todo o mundo, até às 12h00 (meio-dia), ou até às 17h00, no prazo de um a três dias úteis, consoante o destino.\*

As tarifas incluem desalfandegamento, recolha e entrega. São aceites envios paletizados e volumes individuais.

### Tarifas em EUR

Zonas	2	3	4	401	5	51	6	7	8
71 - 99 kg									
Preço por kg	7,27	7,97	9,40	13,32	10,31	10,58	10,62	20,31	20,18
100 - 299 kg									
Preço por kg	5,86	7,27	9,40	12,12	9,43	10,58	10,41	19,98	15,49
300 - 499 kg									
Preço por kg	5,74	7,09	9,40	12,00	9,26	10,58	10,41	19,98	14,01
500 - 999 kg									
Preço por kg	5,62	6,74	9,03	11,63	9,02	10,32	10,41	18,97	13,18
1000 kg ou mais									
Preço por kg	5,37	6,43	9,03	11,57	8,74	10,32	10,30	18,97	12,73

\* Visite a página [www.ups.com](http://www.ups.com) para obter informações mais pormenorizadas sobre a garantia de reembolso, disponibilidade do serviço, compromissos da hora de entrega, para solicitar uma recolha ou para ver os "Termos e Condições de Contrato UPS Air Freight para Serviços de Carga Aérea UPS nos Estados Unidos, Canadá, e Internacionais".

#### Nota

As sobretaxas durante a época alta são determinadas pelo país de origem e de destino de cada envio em períodos de grande volume de envios. A UPS pode fazer repercutir as sobretaxas impostas pelos transportadores.

## UPS Ocean Freight

A UPS Supply Chain Solutions opera como Transitário, e como Operador de Transporte Marítimo Sem Embarcação (NVOCC), beneficiando de um posicionamento singular que lhe permite operar como fonte única para o transporte da carga marítima da sua empresa.

Poderá escolher de entre os nossos serviços em função do prazo, tamanho da carga e rota, de acordo com as suas necessidades.

<b>Carga por Contentor Completo (FCL)</b>	<ul style="list-style-type: none"> <li>• Espaço dedicado em todas as principais rotas comerciais</li> <li>• Várias partidas regulares semanais</li> <li>• Serviço porta-a-porta</li> <li>• Ligação aos operadores de navios para Intercâmbio Electrónico de Dados</li> <li>• Sem requisitos de quantidade mínimos</li> </ul>
<b>Carga de Grupagem (LCL)</b>	<ul style="list-style-type: none"> <li>• Rede global de centros de consolidação e centros de distribuição</li> <li>• Partidas de navio em dias fixos</li> <li>• Serviço porta-a-porta</li> </ul>
<b>Cargas Não Contentorizadas (Breakbulk)</b>	<ul style="list-style-type: none"> <li>• Envios de cargas demasiado grandes para um contentor</li> <li>• Pessoal especializado</li> </ul>
<b>Carga Marítima – Aérea</b>	<ul style="list-style-type: none"> <li>• Soluções personalizadas que combinam a rapidez da carga aérea com a economia da carga marítima</li> <li>• Factura de envio e documento único de transporte</li> </ul>

## Logística Integrada

A especialização da UPS no domínio da logística vai para além das redes de transporte e inclui uma cadeia de abastecimento mais alargada. Podemos ajudar a sua empresa a desenhar, estruturar e tirar o máximo rendimento da sua cadeia de abastecimento.

Os nossos serviços contam com o apoio de sistemas de TI de ponta que asseguram uma integração eficaz entre o seu negócio e os seus fornecedores, assim como a visibilidade das existências e dos envios em todas as fases da cadeia.

### Distribuição e Preenchimento de Pedidos

Redução do tempo de ciclo global com os nossos serviços de distribuição e preenchimento de pedidos, incluindo serviços cross docking, pick and pack, kitting, montagem final, configuração e preparação das mercadorias para expedição na loja. A UPS também tem mais de 3 milhões de m<sup>2</sup> de espaço de distribuição e armazenagem, e aproximadamente 1.000 locais em mais de 120 países. Isto permite uma optimização do seu inventário, que ajudará a aumentar a velocidade de trânsito e a diminuir os custos globais de transporte.

### Serviços Pós-Venda

A nossa rede global de logística de serviços de reposição de peças, em mais de 950 locais, está desenhada para acelerar o movimento de reposições através da cadeia de abastecimento com opções de transporte no mesmo dia e saída no voo seguinte. Além disso, tem ao seu dispor a visibilidade do produto ao longo de todo o processo, com informação sobre o inventário de peças disponível online, 24 horas por dia, 7 dias por semana. Contando ainda com os nossos serviços de logística inversa, o resultado traduz-se numa maior rapidez, flexibilidade, visibilidade e eficiência operacional.

### Mais informações

Para mais informações, sobre os nossos serviços da cadeia de abastecimento e a disponibilidade dos mesmos, ou para obter uma cotação, queira contactar o seu representante de vendas ou ligar para a UPS Supply Chain Solutions através do número 21 993 82 00 ou 22 999 99 20. Em alternativa, visite-nos em [www.ups.com](http://www.ups.com).

# Índice

## PARTE A Serviços de Pequenos Volumes

1 Attempt Returns Plus 29	Garantia de Reembolso 42	Seguimento UPS 27	Tarifas para Receber Envios
3 Attempts Returns Plus 29	Garantias e Responsabilidade 42-43	Seguimento por Número de Referência 27	UPS Express Plus 16
Acima dos Limites Máximos 31	Horas de Entrega: ver "Serviços" 3	Selecione um Serviço 2	UPS Express 18
Animais vivos 39	Import Control 32	Sementes 39	UPS Express Saver 20
Armas de fogo 39	Internet Shipping 26	Serviço de Entregas ao Domicílio 31	UPS Standard 22
Arte e Antiguidades 39	Jóias e relógios 39	Serviço de Entregas ao Sábado 30	UPS Expedited 23
Artigos de valor excepcional 39	Juros sobre pagamentos atrasados 31	Serviço de Recolhas e Entregas em Zonas Não Metropolitanas/Remotas 31	Taxa de câmbio 31
Artigos Perigosos 40	Limites de peso e de tamanho 41	Serviços Disponibilidade de Serviços 4, 6	Taxa de combustível 30
Artigos Proibidos 39	Manuseamento de Envios	UPS Express Plus 3	Taxa para Pacotes de Grandes Dimensões 31
Artigos/Materiais perigosos 39	Impossíveis de Entregar 31	UPS Express 3	Taxas e Direitos Aduaneiros 38
Assinatura Requerida 30	Marfim e produtos derivados do marfim 39	UPS Express Saver 3	Taxas e Direitos Alfandegários 31
Authorized Return Service 29	Materiais pornográficos 39	UPS Standard 3	Tempos de Trânsito: ver "Serviços" 3
Bagagem não acompanhada 39	Mercadorias perecíveis 39	UPS Expedited 3	Termos e Condições de Transporte 44-45
Bebidas alcoólicas 40	Pagamento Contra Entrega (COD) 28	Serviços de Carga 46-51	Tracking API 27
Bens pessoais 39	Paperless Invoice 36	Serviços de Despacho Aduaneiros UPS 34-36	Trade Direct 32
Broker of Choice 36	Peles 39	Serviços de Fluxo de Caixa UPS 28	Trade Direct Air 32
CampusShip 26	Peles de animais (não domesticados) 39	Serviços de visibilidade UPS 27	Trade Direct Ocean 32
Carbon neutral 30	Peso cobrável 10-14, 16-22	Signature Tracking API 27	TradeAbility 33
Carta de Porte UPS 26	Peso Volumétrico 10-14, 16-22	SMS Tracking 27	Valor declarado para transporte 30
Comprimento: ver "Limites de peso e de tamanho" 41	Plantas 39	Soluções de envio UPS online 26	World Ease 33
Correcção da Morada 31	Principais opções de serviços UPS 2	Substâncias biológicas 39	WorldShip 26
Custos de Manuseamento Adicional 31	Print Return Label 29	Sugestão para poupar tempo 9, 15, 26, 28, 38	Zonas Não Metropolitanas/Remotas, visite o site <a href="http://www.ups.com">www.ups.com</a>
Custos de transporte 38	Prints & Posts Return Label 29	Tabaco e produtos derivados do tabaco 39	
Custos e serviços adicionais 25-36	Prova de Entrega (POD) 27	Tabela de Zonas Mundial 4-7	
Dados de Facturação UPS 28	Quantum View Manage 27	Tamanho: ver "Limites de peso e de tamanho" 41	
Destinatário/Terceiro Recusa-se a Pagar 31	Quantum View Notify 27	Tarifas: ver "Tarifas para Efectuar e Receber Envios" 10-14, 16-23	
Developer Kit 26	Requerida a Assinatura de um Adulto 30	Tarifas para Efectuar Envios	
Dinheiro, artigos negociáveis e cartões pré-pagos 39	Responsabilidade 43	UPS Express Plus 10	
Electronic Return Label 29	Restrições do Serviço 41	UPS Express 11	
Envios impossíveis de entregar 31	Returns 29	UPS Express Saver 12	
Factura Electrónica UPS 36	Returns Exchange 29	UPS Standard 13	
Ferramenta de Análise de Facturação UPS 28	Returns Pack and Collect 29	UPS Expedited 14	
FTZ Facilitator 36	Returns Plus 29	Taxa para Pacotes de Grandes Dimensões 31	

## PARTE B Serviços de Carga

Aguardar Recolha no Aeroporto de Destino 47	Desalfandegamento 47	Flex Global View 47	Termos e Condições – para
Air Freight 47-50	Distribuição e Preenchimento de Pedidos 51	Logística Integrada 51	Termos e Condições de Contrato
Artigos/Materiais perigosos 47	Express Freight – Como determinar o peso e o tamanho 48	Ocean Freight 51	UPS Air Freight ou para Serviços de Carga Aérea UPS nos Estados Unidos, Canadá e Internacionais, visite o site <a href="http://www.ups.com">www.ups.com</a>
Carga de Grupagem (LCL) 51	Express Freight – Como determinar os custos de transporte 49	Quantum View 47	Trade Direct 32
Carga Marítima – Aérea 51	Express Freight – Tarifas Mundiais 50	Recolha/Entrega 47	Trade Direct Air 32
Carga por Contentor Completo (FCL) 51	Express Freight – Tempos de Trânsito 47	Seguro da Carga 47	Trade Direct Ocean 32
Cargas Não Contentorizadas (Breakbulk) 51	Express Freight – Zonas Mundiais 49	Serviços Pós-Venda 51	



Para reservas e informações contacte  
a UPS através do número 707 23 23 23  
ou visite o nosso site [www.ups.com](http://www.ups.com)



NÓS ♥ LOGÍSTICA

UPS of Portugal  
Transportes Internacionais de Mercadorias,  
Sociedade Unipessoal, Lda.