

**1** Le **competizioni** si svolgeranno nelle giornate da **martedì 23 a domenica 28 settembre 2008** con percorsi differenti. Il territorio cittadino sarà fortemente interessato dai percorsi previsti nelle giornate di venerdì, sabato e domenica. L'Ippodromo "Le Bettole" sarà punto di partenza e di arrivo di tutte le competizioni.

**2** **ORARI DELLE COMPETIZIONI:**

■ <b>Martedì 23 Settembre:</b>	h 14.00 - 16.50	Prova a cronometro under 23
■ <b>Mercoledì 24 Settembre:</b>	h 14.00 - 16.40	Prova a cronometro elite donne
■ <b>Giovedì 25 Settembre:</b>	h 13.00 - 16.40	Prova a cronometro elite uomini
■ <b>Venerdì 26 Settembre:</b>	h 12.15 - 17.00	Prova in linea under 23
■ <b>Sabato 27 Settembre:</b>	h 13.00 - 17.00	Prova in linea elite donne
■ <b>Domenica 28 Settembre:</b>	h 10.30 - 17.15	Prova in linea elite uomini

Il percorso sarà inaccessibile a partire da circa 2 ore prima dell'avvio delle gare.

Prevista per il lunedì **22 settembre 2008** la cerimonia inaugurale.

**3** Gli asili nido, le scuole dell'infanzia e tutte le scuole di ogni ordine e grado saranno chiuse da **martedì 23 al sabato 27 settembre 2008** compresi.

**4** Saranno attivati **Posti di Continuità Assistenziale** presso le seguenti scuole:

- Elementare "**Pascoli**" di v.le Ippodromo;
- Elementare "**Fermi**" di via Daverio;
- Elementare "**Morandi**" di via Morandi

con i seguenti orari: da giovedì a sabato 10.30-18.30/domenica 8.00-20.00

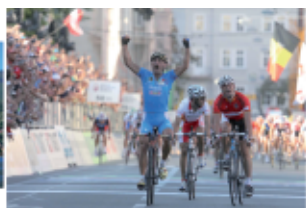
**5** Dal **1 al 28 settembre 2008** saranno presenti per tutto il mese di settembre **10 punti informativi** sul territorio che potranno fornire tutte le informazioni necessarie. Gli **info point** verranno posizionati nelle seguenti location:



- Piazza Libertà
- Piazzale Roma - località Schiranna
- Via Corridoni
- Località Centro Commerciale Belforte
- Viale Borri - Piazzale Parrocchia San Carlo
- Località Stazione dello Stato
- Piazzale Don Gabbani (Valle Olona)
- Località Ippodromo
- Località Stadio Comunale
- Piazza Monte Grappa

**6** Dal **1 al 28 settembre 2008** sarà attivato presso il Comune di Varese **un numero telefonico** al quale chiunque potrà rivolgersi.

## Speciale mondiali



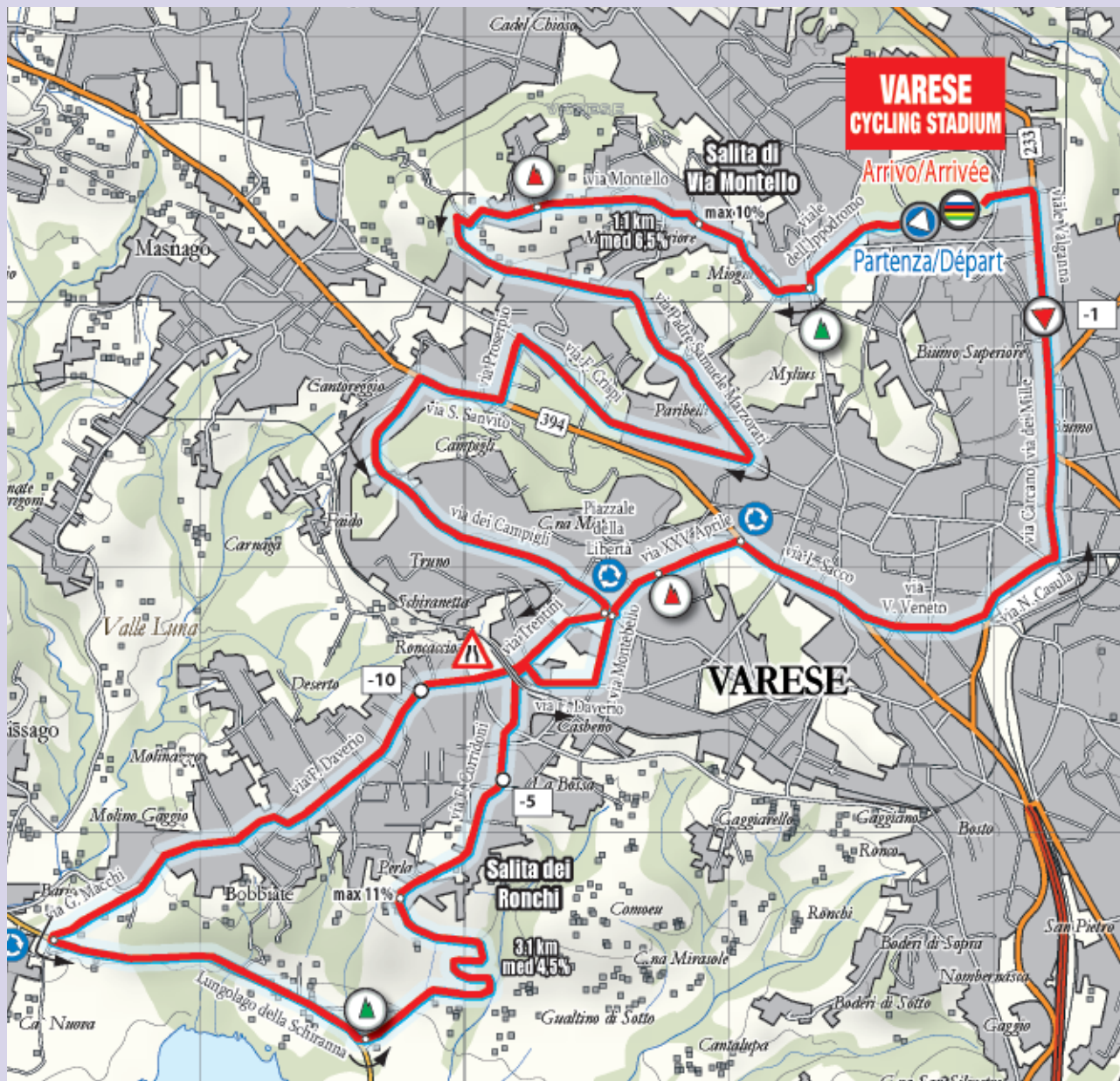
**VARESE È MONDIALE**  
 Campionati del Mondo di ciclismo su strada, 22-28 settembre 2008



Anticipazioni mondiali 2008



**Gare in Linea venerdì 26 - sabato 27 - domenica 28 settembre**



**Gare a Cronometro martedì 23 - mercoledì 24 - giovedì 25 settembre**

