



## INSTRUCTIONS AVANT L'INSTALLATION :

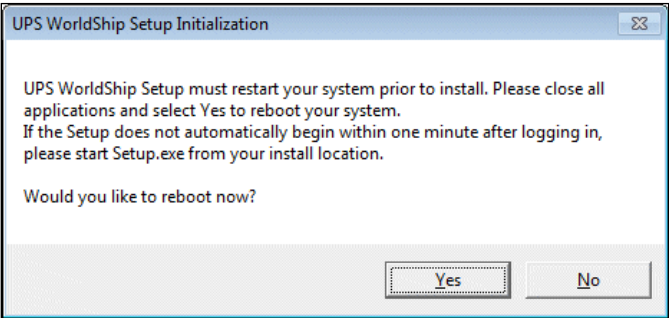
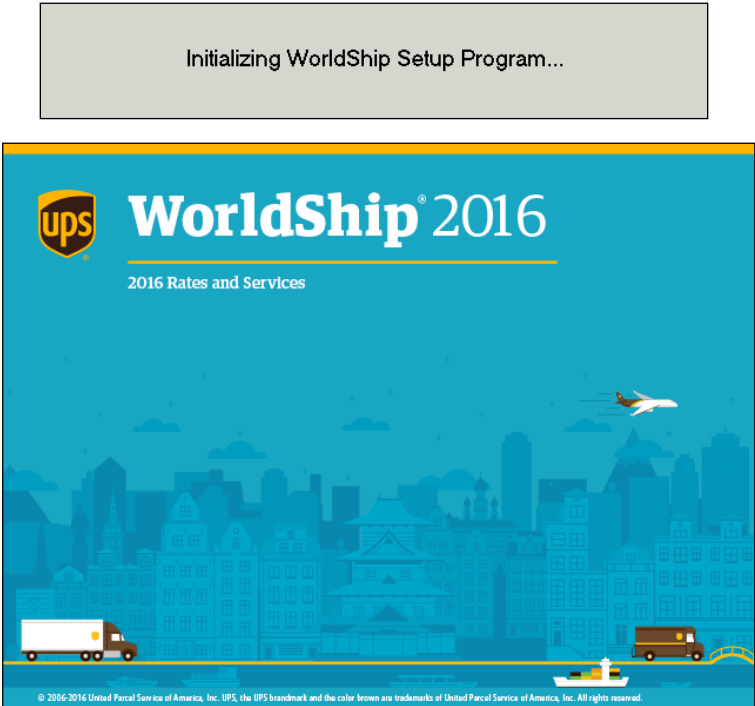
- Ce document traite de l'utilisation du DVD WorldShip pour installer WorldShip. Vous pouvez également télécharger WorldShip sur Internet. Rendez-vous sur la page Web suivante et cliquez sur le lien de téléchargement approprié : [https://www.ups.com/content/us/en/bussol/offering/worldship\\_download.html](https://www.ups.com/content/us/en/bussol/offering/worldship_download.html)
- Installez WorldShip sur le poste administratif avant de l'installer sur un poste du Groupe de travail distant.
- Désactivez temporairement tous les logiciels de détection de virus installés, et n'installez aucune autre application durant l'installation de WorldShip.
- Pour une installation du logiciel sur un poste administratif :
  - Créez un dossier dans lequel installer la base de données partagée et les fichiers d'installation pour le Groupe de travail distant. Ce dossier doit être un dossier Microsoft® partagé et peut résider soit sur le poste Admin de groupe de travail, soit sur tout autre lecteur accessible depuis un poste Admin de groupe de travail ou Groupe de travail distant.
  - Installez les fichiers « locaux » et les fichiers « distants » dans différents dossiers.
- En cas d'installation sur un poste Groupe de travail distant :
  - Demandez l'accès au lecteur partagé en réseau créé par l'Admin de groupe de travail.
  - Associez un lecteur au dossier qui contient les fichiers partagés. À l'aide de Microsoft® Windows Explorer, sélectionnez Connecter un lecteur réseau sur le menu Outils.
- Pour transférer les données WorldShip d'un poste unique à un autre au cours de l'installation, voici ce que vous devez faire sur l'autre poste :
  - Dans le menu Gérer les données dans WorldShip, cliquez sur **Transférer les données WorldShip sur un autre ordinateur**.
  - Dans la fenêtre des instructions relatives au transfert de données WorldShip, cliquez sur le bouton **Sauvegarder** pour copier vos données.  
**Remarque** : assurez-vous de noter l'emplacement du dossier dans lequel vous sauvegardez vos données. Cet emplacement vous sera demandé lorsque vous installerez WorldShip sur l'autre poste.

## NOTICE D'INSTALLATION :

Suivez ces étapes pour installer WorldShip sur un poste de travail unique ou sur un poste administratif à partir du DVD WorldShip ou pour l'installer sur un poste du groupe de travail distant à partir d'un lecteur partagé en réseau ou du DVD WorldShip :

Étape	Fenêtre (si disponible)
<p>1. Insérez le DVD WorldShip dans le lecteur. L'installation devrait commencer automatiquement. Si l'installation ne commence pas automatiquement, utilisez Microsoft Explorer pour accéder au lecteur DVD et double-cliquez sur Setup.exe.</p> <p>Pour une mise à niveau sur un poste du groupe de travail distant à partir d'un lecteur partagé en réseau, accédez à \UPS\WSTD\Remote\Install\Disk1\ Setup.exe et double-cliquez dessus.</p>	Aucune



<p>2. La fenêtre <b>Initialisation de l'installation d'UPS WorldShip</b> s'affiche et vous demande si vous souhaitez relancer le système maintenant.</p> <p>Cliquez sur <b>Oui</b>.</p>	
<p>3. Votre poste de travail redémarre alors. Connectez-vous et saisissez votre mot de passe si besoin.</p>	<p>Aucune</p>
<p>4. Le message <b>Initialisation du programme d'installation WorldShip</b> s'affiche, suivi de l'écran d'accueil de WorldShip.</p>	

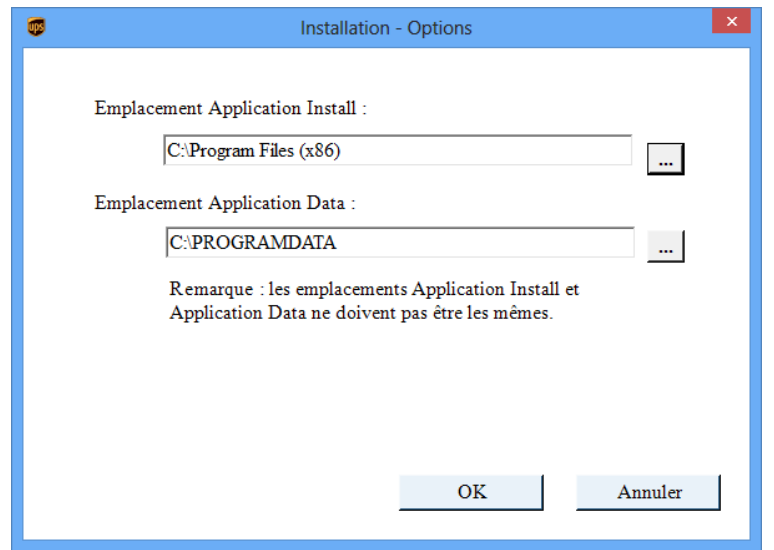
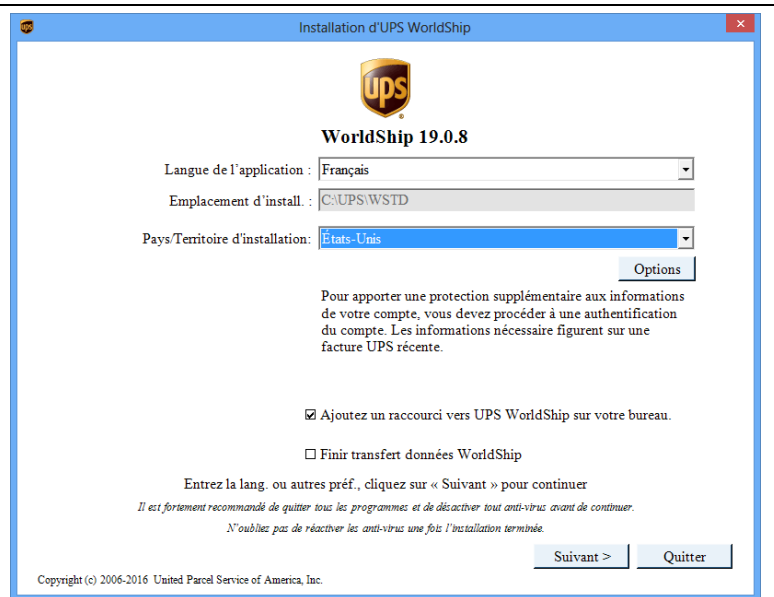


5. La fenêtre **Installation d'UPS WorldShip** s'affiche.

- Cliquez sur la flèche déroulante dans la zone **Langue de l'application** et sélectionnez la langue dans laquelle vous voulez installer WorldShip.

**Remarque :** vous pouvez installer WorldShip dans n'importe quelle langue, tant que celle-ci est prise en charge par votre système d'exploitation.

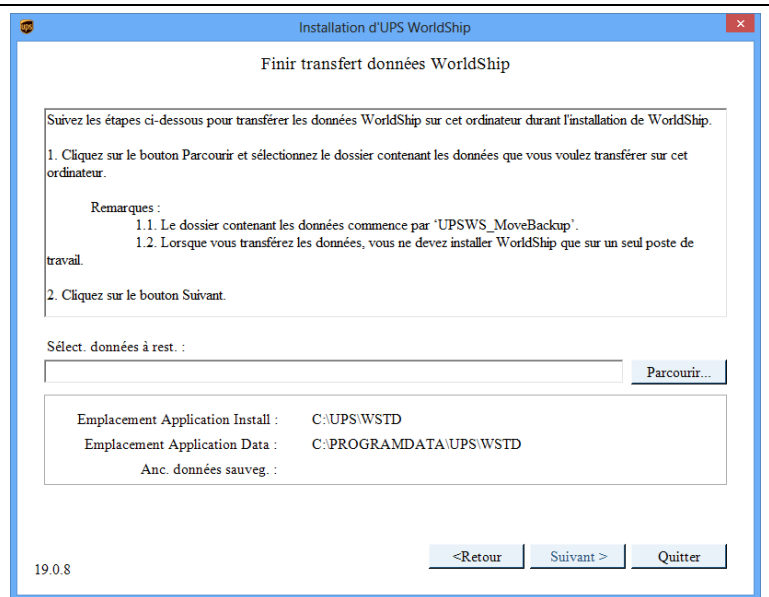
- Cliquez sur **Options** puis sélectionnez les deux emplacements dans lesquels vous souhaitez installer WorldShip. WorldShip créera les dossiers \UPSWSTD aux emplacements que vous avez sélectionnés.
- Cliquez sur la flèche déroulante dans la zone **Pays/territoire d'installation** et sélectionnez le pays ou le territoire souhaité.
- Cochez ou décochez la case **Ajouter un raccourci vers WorldShip sur votre Bureau**, selon le cas.
- Cochez ou décochez la case **Finir transfert données Worldship**, selon le cas (voir ci-dessous).
- Cliquez sur **Suivant**.
- Si vous avez coché la case **Finir transfert données WorldShip**, passez à l'étape 6. Si vous avez décoché la case **Finir transfert données WorldShip**, passez à l'étape 7.





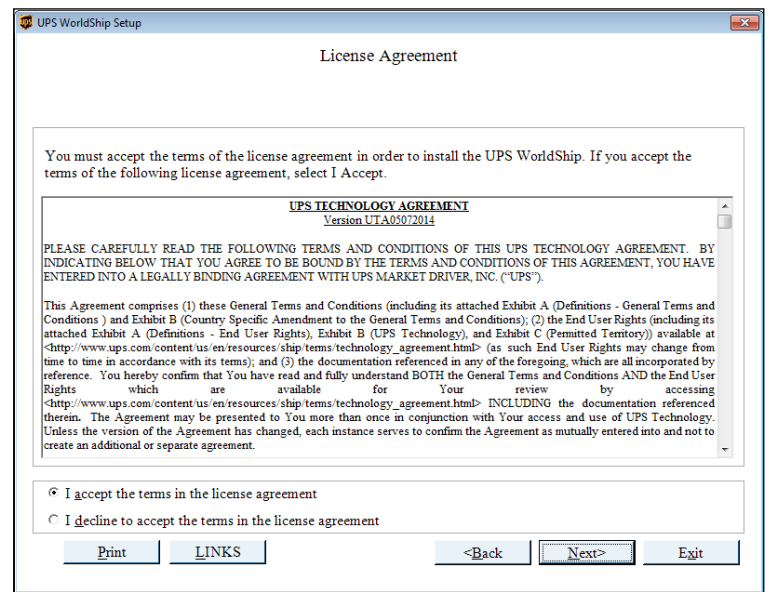
6. La fenêtre **Finir transfert données WorldShip** s'affiche.

- Cliquez sur **Parcourir**.
- Dans la fenêtre **Parcourir**, naviguez et sélectionnez le dossier **UPSWS\_MoveBackup** qui contient les données que vous voulez transférer sur cet ordinateur. Cliquez sur **OK**.
- Cliquez sur **Suivant**.



7. La fenêtre de la **Licence d'utilisation** s'affiche.

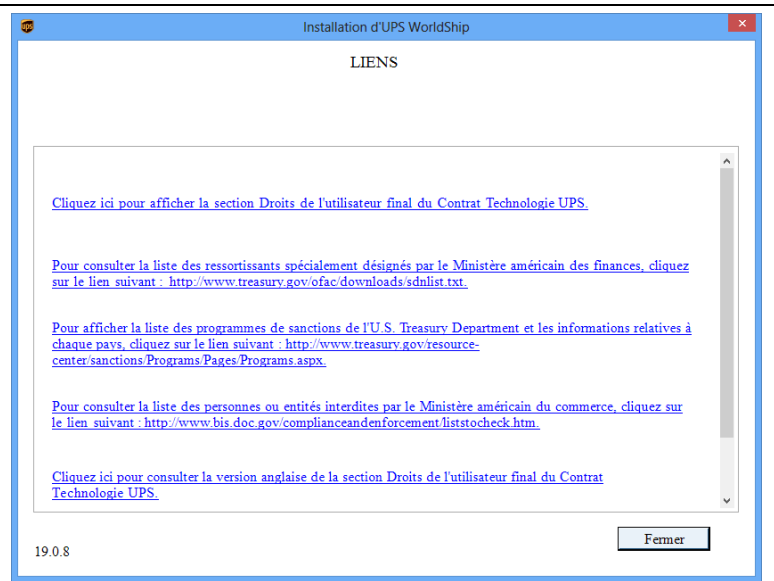
- Si vous souhaitez consulter plusieurs sites Internet pour vous renseigner sur les réglementations pertinentes aux États-Unis, les droits des consommateurs et la politique de confidentialité d'UPS, cliquez sur le bouton **LIENS** et passez à l'étape 8.
- Sinon, passez à l'étape 9.





8. La fenêtre **LIENS** s'affiche.

- Cliquez sur le lien de votre choix.
- Ensuite, cliquez sur **Fermer**.

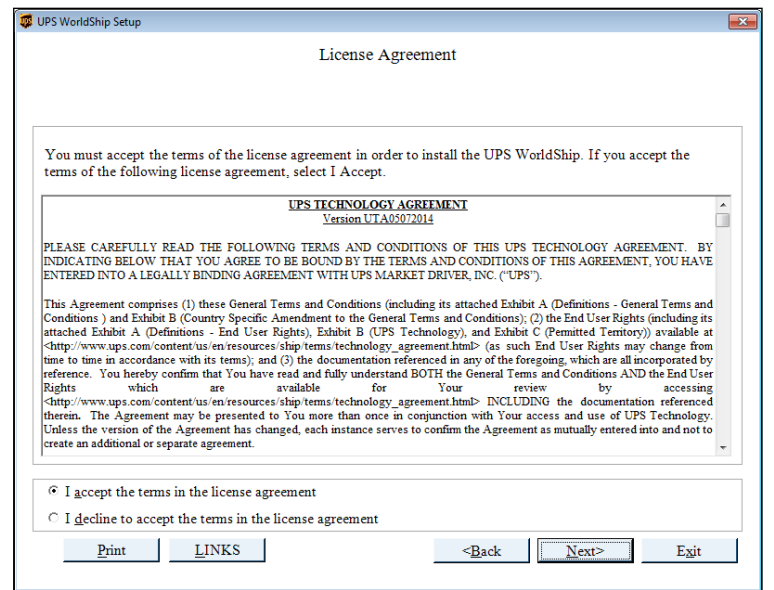


9. La fenêtre de la **Licence d'utilisation** s'affiche.

- Cliquez sur **Imprimer** pour imprimer la Licence d'utilisation.
- Lisez l'accord.
- **Cliquez sur J'accepte les conditions de la licence d'utilisation.**

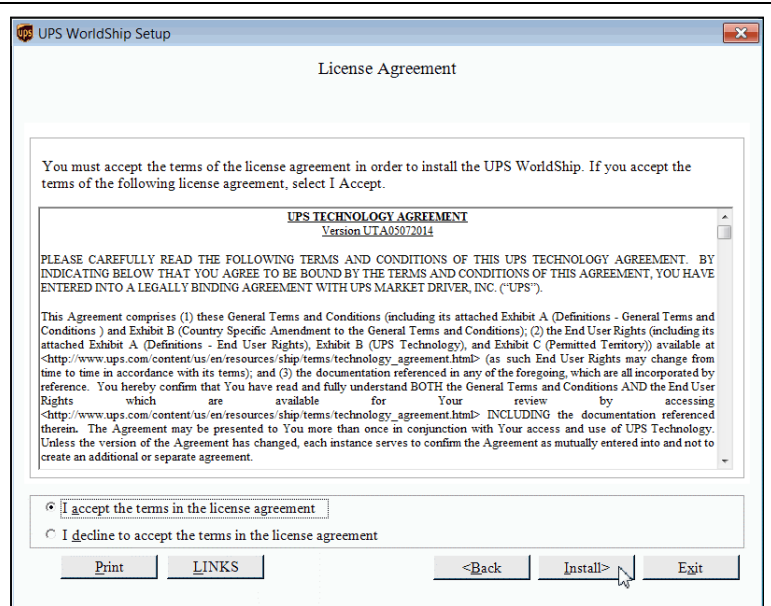
**Remarque :** si vous cliquez sur **Je refuse d'accepter les conditions de la licence d'utilisation**, l'installation s'arrête.

- Cliquez sur **Suivant**.



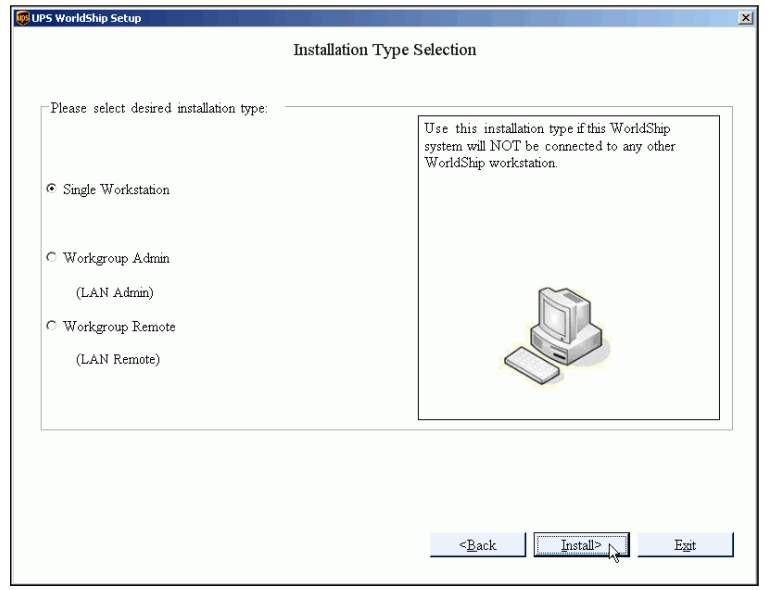


**Remarque :** si vous avez coché la case **Finir le transfert des données WorldShip**, le bouton **Suivant** deviendra le bouton **Installer**. Cliquez sur **Installer** et passez à l'étape 11.



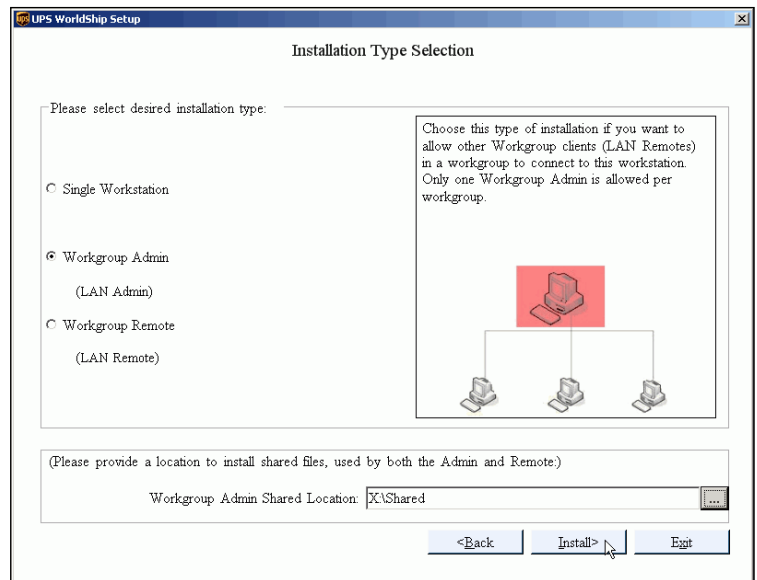
10. La fenêtre **Sélection du type d'installation** s'affiche.

- Sélectionnez **Poste de travail unique**, **Admin de groupe de travail** ou **Groupe de travail distant**.
- Si vous sélectionnez **Poste de travail unique**, cliquez sur **Installer**.

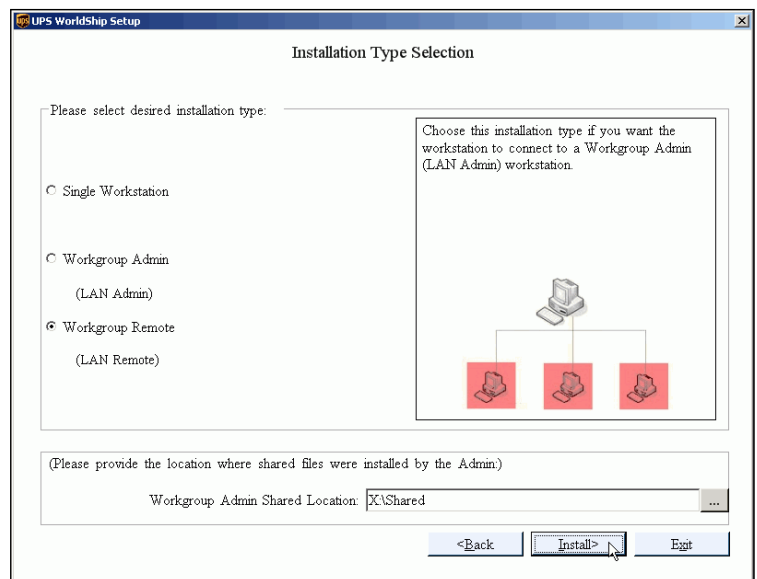




- Si vous sélectionnez **Admin de groupe de travail** :
  - Cliquez sur le bouton [...] adjacent à la zone **Emplacement partagé de l'Admin de groupe de travail** puis sélectionnez l'emplacement où vous voulez installer les fichiers partagés utilisés à la fois par l'administrateur de groupe de travail et le groupe de travail distant.
  - Cliquez sur **Installer**.



- Dans le cas où vous sélectionnez **Groupe de travail distant** :
  - Si vous installez le logiciel depuis un lecteur partagé en réseau, la zone **Emplacement partagé de l'Admin de groupe de travail** s'affiche et ne peut pas être modifiée.
  - Si vous installez le logiciel à partir du DVD WorldShip, tapez dans la zone **Emplacement partagé de l'Admin de groupe de travail** ou cliquez sur le bouton [...] puis sélectionnez le répertoire du lecteur partagé en réseau. (L'administrateur de votre groupe de travail vous fournira cette information).
  - Cliquez sur **Installer**.





11. Pendant l'installation, la fenêtre **Progression de l'installation** apparaît.

Surveillez l'état d'avancement de l'installation.

**Remarque :** n'essayez pas de redémarrer votre poste de travail pendant l'installation. Cependant, si le système vous demande de redémarrer l'ordinateur au cours de l'installation, veuillez redémarrer, et si besoin, ouvrir une session et entrer votre mot de passe pour poursuivre l'installation.

Installation d'UPS WorldShip

Progression de l'installation

Marchandise

Enregistrer/Mettre à jour les marchandises

#	Description	Type d'emballage	Pièces	Poids total (kg)
1	Colis			

Supprimer Supprimer tout

Totaux des envois  
Poids : 0.0 kg Articles : 0 Obtenir le ta...

Etat général : 7% Terminé

Composant actuel :  
MSI Compatibility Checker

Etat : 30% Terminé

Saisissez vos marchandises dans la nouvelle grille pour traiter vos envois de fret.

19.0.8

UPS WorldShip Setup

UPS WorldShip Setup

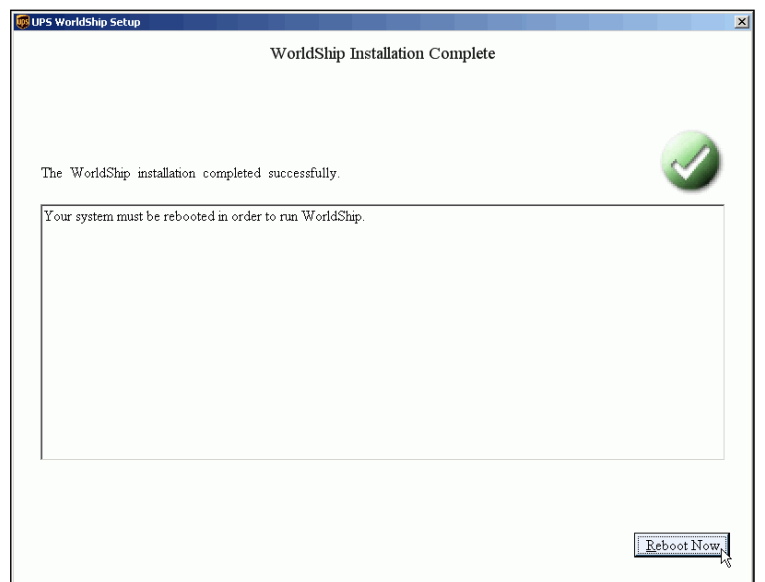
Your system must be rebooted in order to continue the WorldShip Setup.

Installation of one of the WorldShip components requires a reboot. You should save your work and reboot your system now. Upon restart, the WorldShip Setup will continue.

Reboot Now Exit



12. Une fois l'installation terminée, la fenêtre **Installation de WorldShip terminée** s'affiche. Cliquez sur **Redémarrer maintenant**.

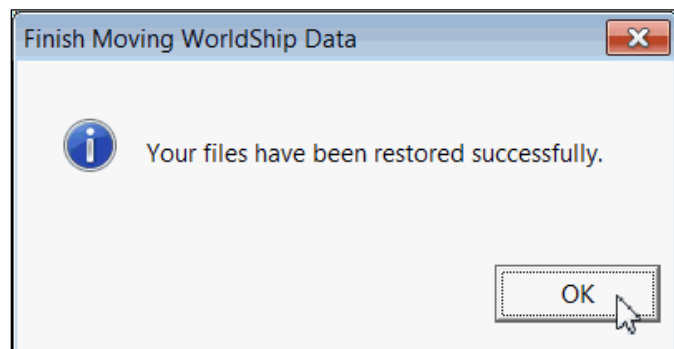
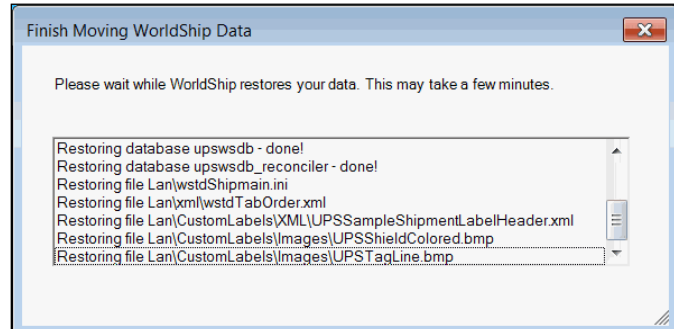


13. Votre poste de travail redémarre alors. Connectez-vous et saisissez votre mot de passe si besoin.

Aucune

14. Si vous avez coché la case **Finir transfert données WorldShip**, la fenêtre Finir transfert données WorldShip indique la progression du transfert des fichiers d'un poste unique à l'autre.

- Une fois les dossiers transférés, un message apparaîtra.
- Cliquez sur **OK**.



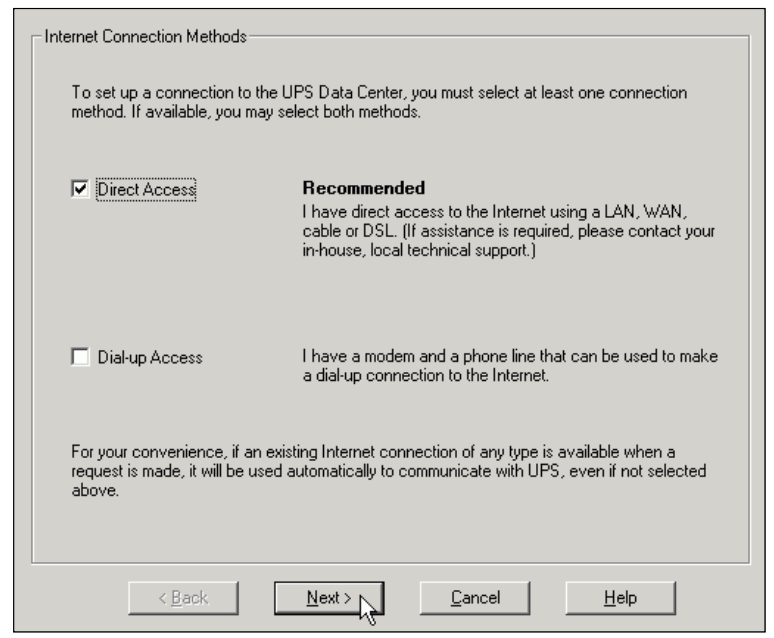
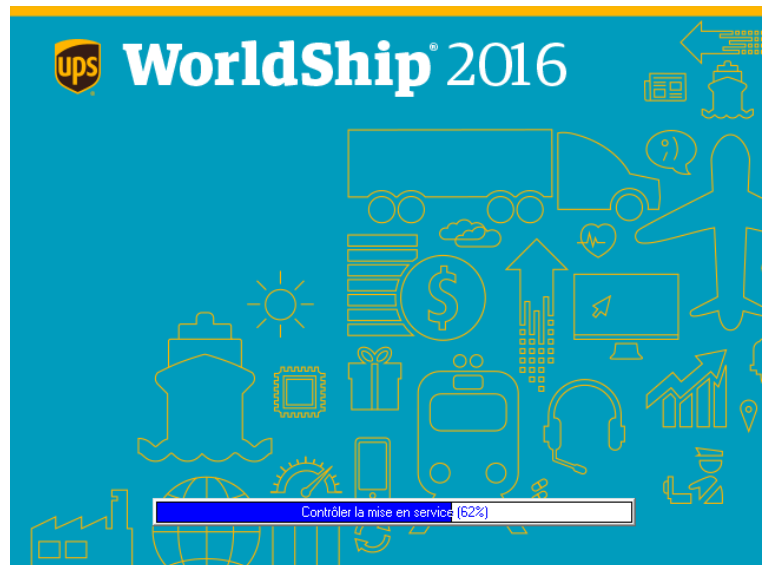


15. WorldShip démarre. Pendant le démarrage, la progression s'affichera sur l'écran **WorldShip** et la fenêtre **Paramètres de communications** apparaîtra, vous permettant de configurer vos communications.

**Remarque** : la fenêtre Paramètres de communications n'apparaîtra pas sur un poste du groupe de travail distant.

- Renseignez les champs exigés sur chaque écran.

- Cliquez sur **Suivant** sur les deux premières fenêtres, puis **Terminer** sur la troisième fenêtre (voir page suivante).





Direct Access Setup

Connect through a proxy server

Proxy Information

Address:  Port:

My proxy server requires Authorization information

Authorization

User ID:

Password:

Save Password

By continuing or clicking the 'Test' button, Communication Setup may test your network to determine if the above settings are valid.

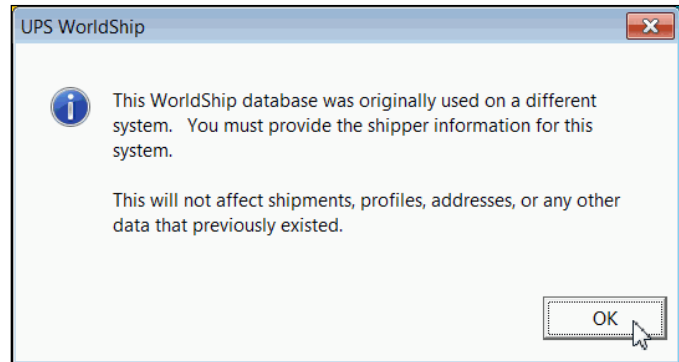
Internet Connection Methods Summary

<b>Direct Access</b>	<b>Enabled</b>
Not using a proxy server.	<b>Tested successfully.</b>
<b>Dial-up Access</b>	<b>Disabled</b>



16. Si vous avez coché la case **Finir transfert données WorldShip**, vous obtiendrez un message d'information.

- Lisez ce message.
- Cliquez sur **OK**.



17. Pendant le démarrage, la fenêtre **Enregistrez-vous chez UPS** apparaît de sorte que vous puissiez mettre en place votre installation.

- Complétez les informations requises.
- Cliquez sur **Terminer**.

**Remarques :**

- Si vous avez coché la case **Finir transfert données WorldShip**, l'écran **Enregistrez-vous chez UPS** sera pré-rempli avec les informations de l'autre ordinateur, en mode lecture seule.
- Grâce aux **Paramètres d'expéditeur**, vous serez en mesure de modifier les champs suivants (après inscription) : Nom de l'expéditeur, Contact, Adresse 3, Téléphone, Fax, Numéro TVA, Type fiscal et Adresse e-mail.



18. La fenêtre **Expédition** apparaît ainsi que la fenêtre **Aide UPS WorldShip**.

- Si vous installez le logiciel sur un poste administratif, activez l'accès à distance dans **Outils, Postes de travail à distance** puis **Activer/désactiver l'accès à distance**. (Ce menu n'apparaît pas pour un poste de travail unique.)
- Revoyez l'aide ou commencez à procéder aux expéditions.

Pour en savoir plus sur l'utilisation de WorldShip 2016, consultez les *Guides de l'utilisateur WorldShip 2016* (<https://www.ups.com/worldshipsupport>).

