

Mise à niveau de WorldShip® sur un poste de travail unique ou de Groupe de travail

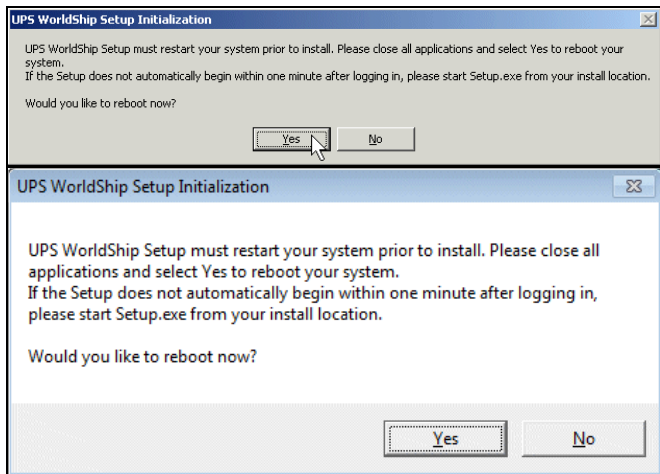


INSTRUCTIONS AVANT L'INSTALLATION :

- Mettez à niveau WorldShip sur le poste administratif avant de le mettre à niveau sur un poste du Groupe de travail distant.
- Désactivez provisoirement tous les logiciels anti-virus que vous avez éventuellement installés.
- Pour une mise à niveau du logiciel sur un poste administratif, lancez la procédure Fin de journée pour chaque groupe Collecte en attente (dans la rubrique Collectes UPS de la fenêtre Historique des envois) pour transmettre à UPS les données Détail de l'envoi au niveau du colis (Package Level Detail - PLD).
- Quittez WorldShip®.
- Ce document traite de l'utilisation du CD WorldShip pour mettre à niveau WorldShip. Pour télécharger la mise à niveau depuis le Web, allez à la page Web suivante et cliquez sur Télécharger Worldship maintenant sur le site: http://www.ups.com/bussol?loc=fr_FR&viewID=productView&contentID=ct1_sol_sol_wship.

NOTICE D'INSTALLATION :

Suivez ces étapes pour mettre à niveau WorldShip sur un poste de travail unique ou sur un poste administratif à partir du CD WorldShip ou pour le mettre à niveau sur un poste du Groupe de travail distant à partir d'un lecteur partagé en réseau ou du CD WorldShip :

Étapes	Fenêtre (si disponible)
<p>1. Insérez le CD WorldShip dans le lecteur de CD-ROM. L'installation devrait commencer automatiquement. Si l'installation ne se lance pas automatiquement, utilisez Microsoft Explorer pour aller au lecteur de CD-ROM et cliquez deux fois sur Setup.exe.</p> <p>Si vous mettez à niveau WorldShip sur un poste du Groupe de travail distant à partir d'un lecteur partagé en réseau, double-cliquez sur \UPS\WSTD\Remote\Install\Disk1\Setup.exe.</p>	Aucun
<p>2. La fenêtre UPS WorldShip Setup Initialization s'affiche et vous demande si vous souhaitez relancer le système maintenant.</p> <p>Cliquez sur la touche Yes.</p>	

Mise à niveau de WorldShip® sur un poste de travail unique ou de Groupe de travail



<p>3. Votre poste de travail redémarre alors.</p> <p>Connectez-vous et saisissez votre mot de passe, si nécessaire.</p>	<p>Aucun</p>
<p>4. Le message Initializing WorldShip Setup Program s'affiche, puis l'écran d'accueil de WorldShip.</p>	
<p>5. La fenêtre Installation d'UPS WorldShip s'affiche :</p> <ul style="list-style-type: none"> • Cliquez sur la flèche descendante dans la zone Langue de l'application et sélectionnez la langue dans laquelle vous voulez installer WorldShip. <p>Remarque : Vous pouvez installer WorldShip dans n'importe laquelle de ces langues, quel que soit votre pays/territoire ou la langue de votre système d'exploitation.</p> <ul style="list-style-type: none"> • La zone Emplacement d'installation indique où WorldShip sera mis à niveau. Lecture seule. • Pour les postes Admin de groupe de travail et Groupe de travail distant, la zone Emplacement d'installation indique où mettre à niveau les fichiers partagés utilisés à la fois par l'Admin de groupe de travail et le Groupe de travail distant. 	

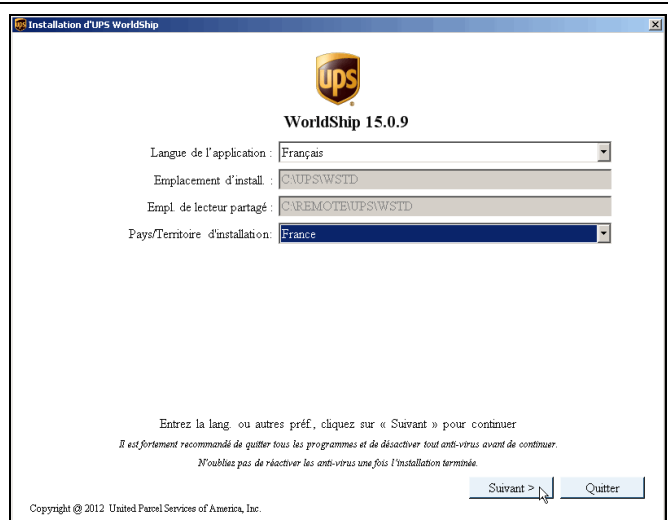
Mise à niveau de WorldShip® sur un poste de travail unique ou de Groupe de travail



- Cliquez sur le lien <https://www.ups.com/wscommission> pour authentifier votre compte.

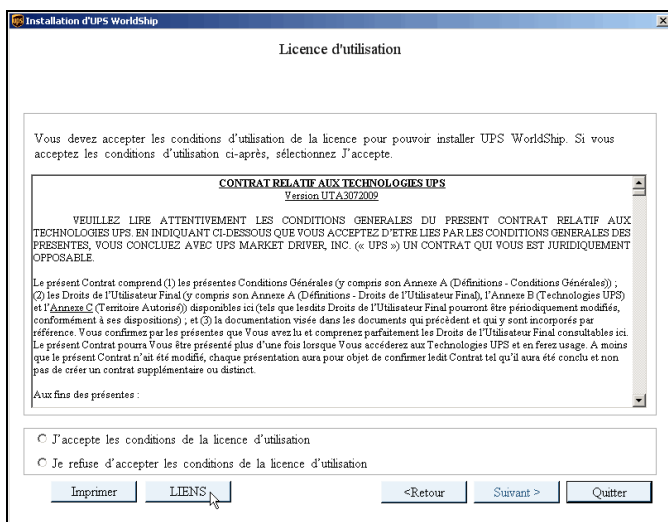
Remarque : Ce lien ne s'affichera que si le Pays/Territoire d'installation concerne les États-Unis ou Porto-Rico.

- Cliquez sur Next (Suivant).



6. La fenêtre de la Licence d'utilisation s'affiche alors.

- Si vous souhaitez consulter plusieurs sites Internet pour vous renseigner sur les réglementations pertinentes aux États-Unis, les droits des consommateurs et la politique de confidentialité d'UPS, veuillez cliquer sur le bouton Liens et passer à l'étape 7.
- Si vous ne voulez pas cliquer sur la touche Liens, passez à l'étape 8.



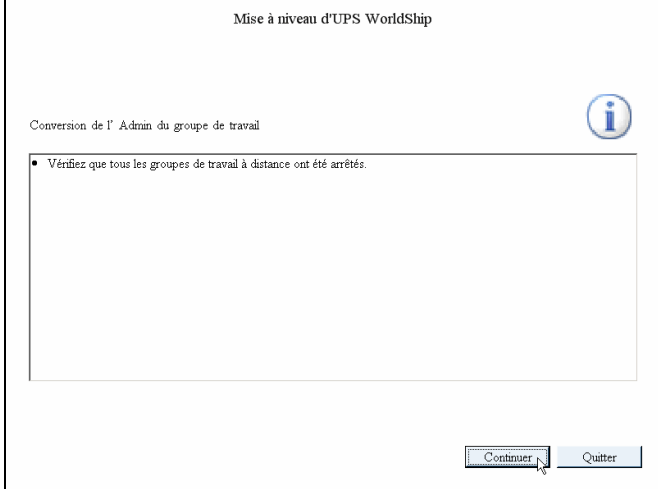
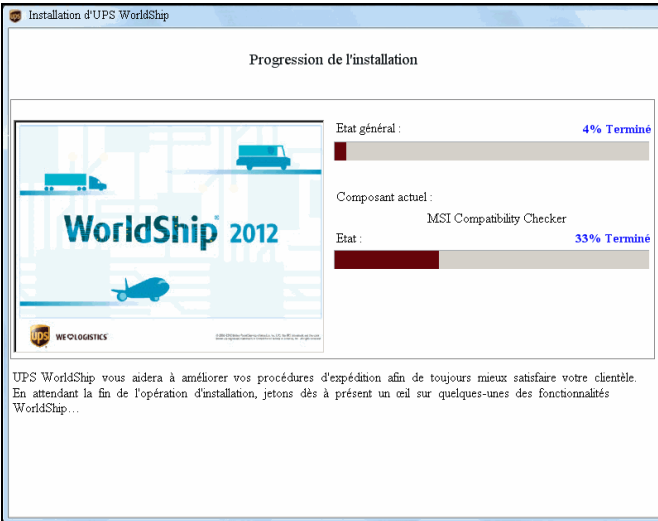
7. La fenêtre Liens s'affiche.

- Cliquez sur le lien de votre choix.
- Lorsque vous avez terminé, cliquez sur la touche Fermer.



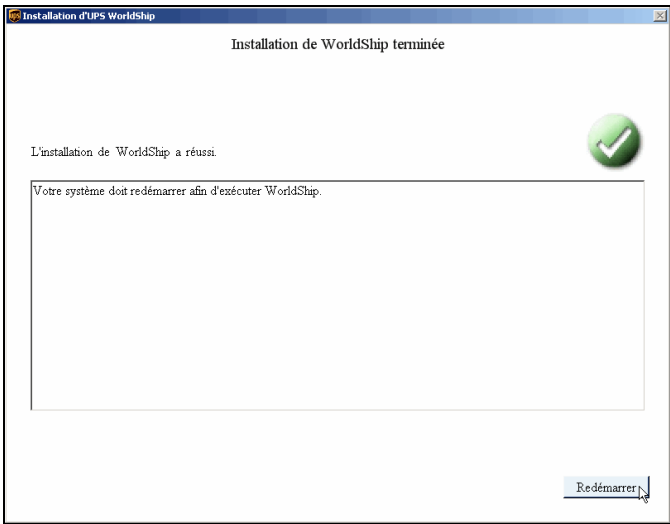

Mise à niveau de WorldShip[®] sur un poste de travail unique ou de Groupe de travail



<p>8. La fenêtre de la Licence d'utilisation s'affiche alors.</p> <ul style="list-style-type: none">• Cliquez sur le bouton Imprimer pour imprimer la licence d'utilisation.• Lisez l'accord.• Cliquez sur la touche J'accepte les conditions de la licence d'utilisation. <p>Remarque : Si vous cliquez sur la touche Je refuse d'accepter les conditions de la licence d'utilisation, l'installation se termine.</p> <ul style="list-style-type: none">• Cliquez sur Installer.	<p>Aucun</p>
<p>9. Si vous mettez à niveau un poste Admin de groupe de travail, la fenêtre Conversion de l'Admin du groupe de travail apparaît.</p> <ul style="list-style-type: none">• Vérifiez que tous les groupes de travail à distance ont été arrêtés.• Cliquez sur le bouton Continuer.	
<p>10. Au cours de l'installation, la fenêtre Progression de l'installation apparaîtra.</p> <p>Remarque : N'essayez pas de redémarrer votre poste de travail pendant l'installation.</p> <p>Observez la progression de l'installation.</p>	

Mise à niveau de WorldShip® sur un poste de travail unique ou de Groupe de travail



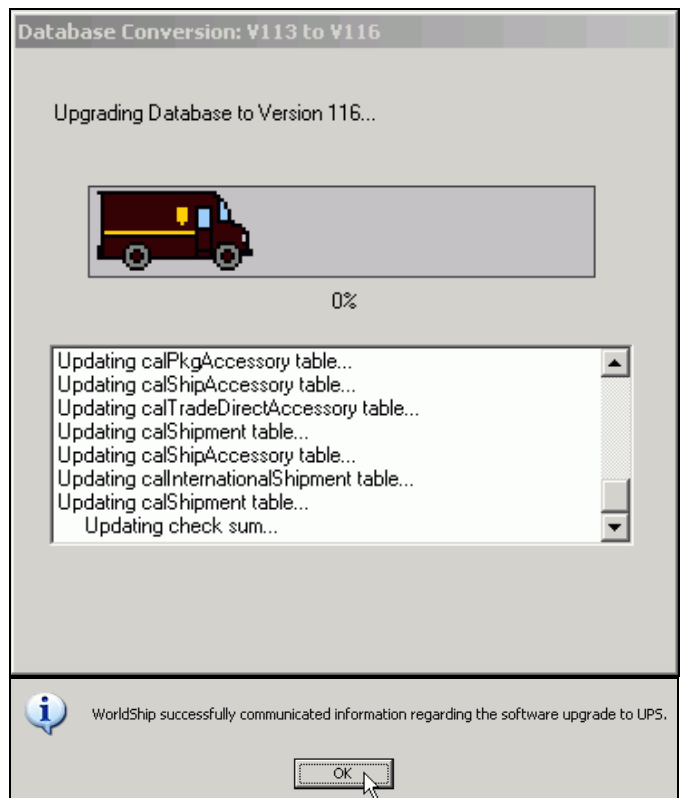
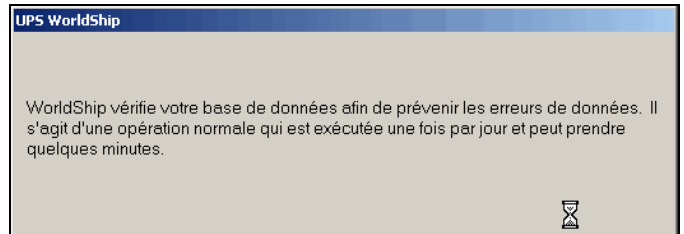
<p>11. Une fois l'installation terminée, la fenêtre Installation de WorldShip terminée s'affiche. Cliquez sur le bouton Redémarrer.</p>	
<p>12. Votre poste de travail redémarre.</p> <ul style="list-style-type: none">• Connectez-vous et saisissez votre mot de passe si besoin.	<p>Aucun</p>
<p>13. WorldShip démarre. Lors du démarrage, la progression apparaît sur l'écran WorldShip.</p>	

Mise à niveau de WorldShip® sur un poste de travail unique ou de Groupe de travail



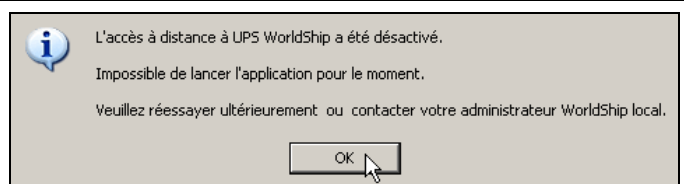
14. Dans un poste de travail unique ou administratif, WorldShip affichera :

- Un message indiquant que le logiciel vérifie votre base de données à la recherche d'éventuelles erreurs.
- Une fenêtre de progression de la conversion de la base de données.
- Un message indiquant que WorldShip a bien envoyé les informations à UPS concernant votre mise à niveau.



15. Le poste administratif doit activer le poste du Groupe de travail distant avant que WorldShip puisse s'y exécuter. Si le poste du Groupe de travail distant est désactivé, un message s'affichera.

Contactez votre administrateur afin qu'il active votre poste.



Mise à niveau de WorldShip® sur un poste de travail unique ou de Groupe de travail



16. La fenêtre d'expédition apparaît et si vous avez sélectionné Montrer les sujets d'aide parmi vos préférences au démarrage, dans l'ancienne version de WorldShip, vous verrez apparaître la fenêtre d'aide Bienvenue sur UPS WorldShip.

- Si vous mettez à niveau le logiciel sur un poste administratif, activez l'accès à distance dans le menu Postes de travail à distance. (Ce menu n'apparaît pas pour un poste de travail unique.)
- Commencez à procéder aux expéditions.

Pour en savoir plus sur l'utilisation de WorldShip 15.0, consultez les *Guides de l'utilisateur WorldShip 15.0*.

The screenshot displays the UPS WorldShip software interface. The top window is titled "UPS WorldShip - Poste de travail administratif" and contains various tabs and fields for shipping information, including "Expédier à", "Service UPS", "Options", and "Référence". Below the shipping form, a "Sommaire" (Summary) window is open, displaying a "Bienvenue sur UPS WorldShip" (Welcome to UPS WorldShip) message. The message includes a welcome note, instructions for existing and new users, and a list of important tips for using the help system.

Bienvenue sur UPS WorldShip

Nous sommes fiers de vous présenter la toute dernière version d'UPS WorldShip. Nous espérons que vous trouverez le système facile d'utilisation et qu'il correspondra à vos besoins en matière d'expédition, et ce que vous avez déjà utilisé un logiciel UPS ou que vous soyez un nouvel utilisateur.

Si vous êtes déjà un utilisateur, reportez-vous à la section [Nouveautés de cette version 2](#) pour de plus amples informations sur les nouvelles fonctionnalités de cette version.

Si vous êtes un nouvel utilisateur, vous pouvez consulter les documents d'aide pour plus d'informations sur WorldShip. Ces documents comprennent :

- Si la fenêtre comporte un bouton Aide, cliquez dessus pour une vue d'ensemble de la fenêtre affichée. La vue d'ensemble fournira également des liens vers plus de détails. Pour plus d'informations concernant l'utilisation de l'aide, reportez-vous à la section [Trouver de l'aide dans UPS WorldShip](#).
- Pour de brèves définitions des options UPS, reportez-vous à la section [Options d'envoi et de colis](#).
- Pour obtenir une information détaillée sur les services UPS ou les tarifs d'envoi, la disponibilité des services et options ou encore sur les engagements concernant les délais de livraison, consultez le Guide des tarifs et services UPS. Pour plus d'informations sur l'obtention de ce guide, reportez-vous à la section [Utiliser le Guide des tarifs et services UPS](#).

Astuces importantes concernant l'utilisation de l'aide :

- À partir de WorldShip 11.0, la majeure partie de l'Aide sur UPS WorldShip a été déployée sur le Web et ne sera plus installée et stockée sur votre poste de travail local. Cette aide principale n'apparaîtra pas sur un poste de travail qui n'a pas d'accès à Internet. Pour accéder à l'aide principale WorldShip, cliquez sur le bouton Aide dans la plupart des fenêtres WorldShip ou cliquez sur Aide UPS WorldShip dans le menu Aide.