

WorldShip®

Importer les adresses des clients



Allez à la page qui convient pour une discussion sur les procédures d'importation des adresses des clients :

Procédure	Page
Importer les adresses des clients en utilisant l'Assistant d'importation/d'exportation	2
Importer les adresses des clients à l'aide de l'Assistant de connexion	9

Importer les adresses des clients en utilisant l'Assistant d'importation/d'exportation

Remarque : Les adresses des clients enregistrées dans une version antérieure de WorldShip sont ajoutées automatiquement à votre carnet d'adresses. Si vous ne voyez pas vos adresses, veuillez contacter le service technique d'UPS.

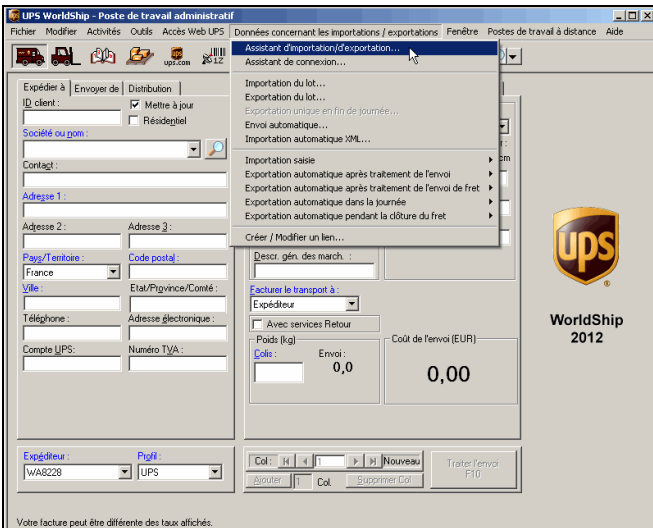
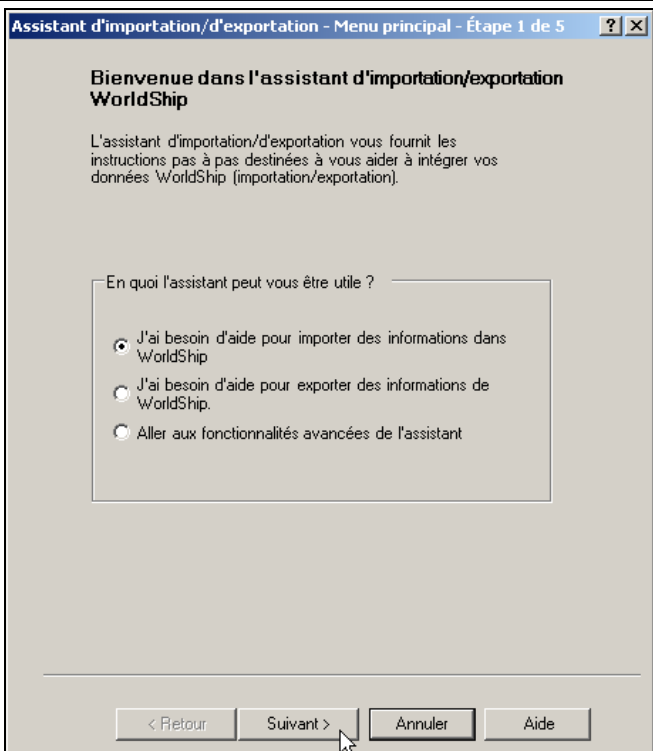
WorldShip®

Importer les adresses des clients



Importer les adresses des clients en utilisant l'Assistant d'importation/d'exportation

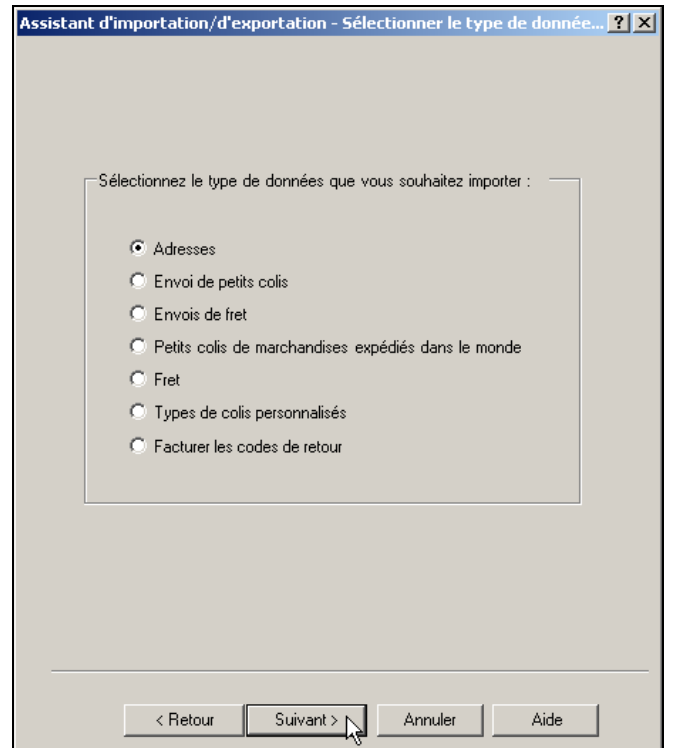
Pour importer votre carnet d'adresses (enregistré dans une base de données Microsoft® Access) dans WorldShip :

Étape	Fenêtre (si disponible)
<p>1. Sur le menu Données concernant les importations/exportations, cliquez sur l'Assistant d'importation/d'exportation.</p>	 <p>The screenshot shows the 'UPS WorldShip - poste de travail administratif' window. The 'Données concernant les importations / exportations' menu is open, and the 'Assistant d'importation/d'exportation...' option is highlighted. The background shows a form for creating a shipment with fields for 'Expéditeur', 'ID client', 'Société ou nom', 'Contact', 'Adresse 1', 'Adresse 2', 'Adresse 3', 'Pays/Territoire', 'Code postal', 'Ville', 'Etat/Province/Comté', 'Téléphone', 'Adresse électronique', 'Compte UPS', and 'Numéro TVA'. The 'Expéditeur' is set to 'WA8228' and 'UPS'. The 'Poids (kg)' is 0,0 and the 'Coût de l'envoi (EUR)' is 0,00.</p>
<p>2. La fenêtre Assistant d'importation/d'exportation - Menu principal - Étape 1 de 5 s'affiche.</p> <ul style="list-style-type: none">• Sélectionnez J'ai besoin d'aide pour importer des informations dans WorldShip.• Cliquez sur la touche Suivant.	 <p>The screenshot shows the 'Assistant d'importation/d'exportation - Menu principal - Étape 1 de 5' dialog box. The title bar reads 'Assistant d'importation/d'exportation - Menu principal - Étape 1 de 5'. The main text says 'Bienvenue dans l'assistant d'importation/exportation WorldShip' and 'L'assistant d'importation/d'exportation vous fournit les instructions pas à pas destinées à vous aider à intégrer vos données WorldShip (importation/exportation)'. Below this, a question is asked: 'En quoi l'assistant peut vous être utile ?'. There are three radio button options: 'J'ai besoin d'aide pour importer des informations dans WorldShip' (selected), 'J'ai besoin d'aide pour exporter des informations de WorldShip', and 'Aller aux fonctionnalités avancées de l'assistant'. At the bottom, there are four buttons: '< Retour', 'Suivant >', 'Annuler', and 'Aide'.</p>

Importer les adresses des clients en utilisant l'Assistant d'importation/d'exportation

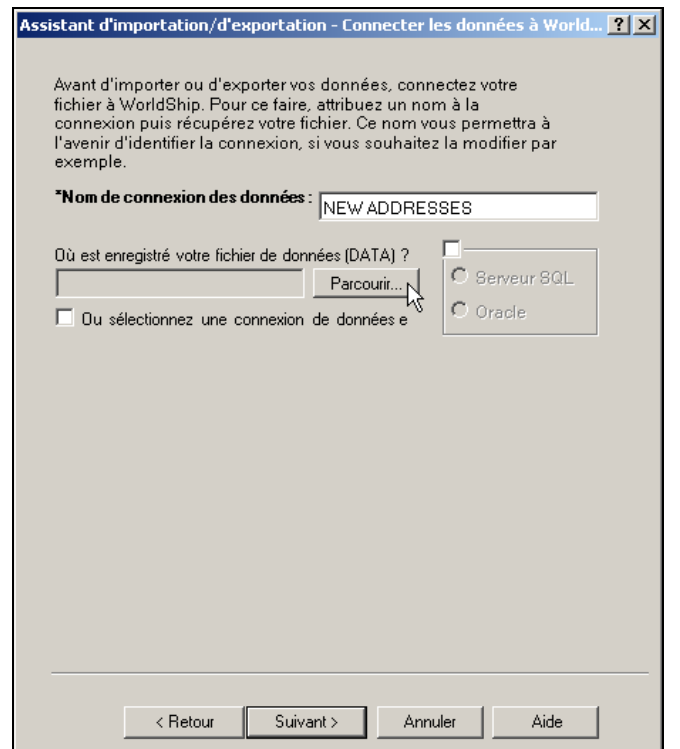
3. La fenêtre Assistant d'importation/d'exportation - Sélectionner le type de données - Étape 2 de 5 s'affiche.

- Sélectionnez les adresses.
- Cliquez sur la touche Suivant.



4. La fenêtre Assistant d'importation/d'exportation - Connecter les données à WorldShip - Étape 3 de 5 s'affiche.

- Saisissez un nom dans la case Nom de connexion des données.
- Cliquez sur la touche Parcourir.



WorldShip®

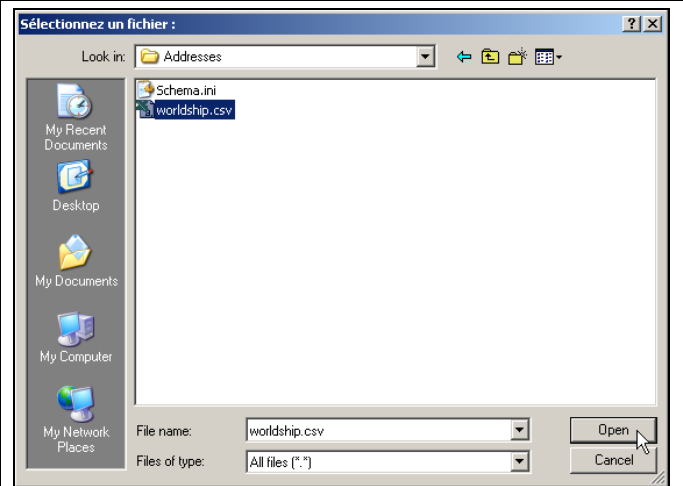
Importer les adresses des clients



Importer les adresses des clients en utilisant l'Assistant d'importation/d'exportation

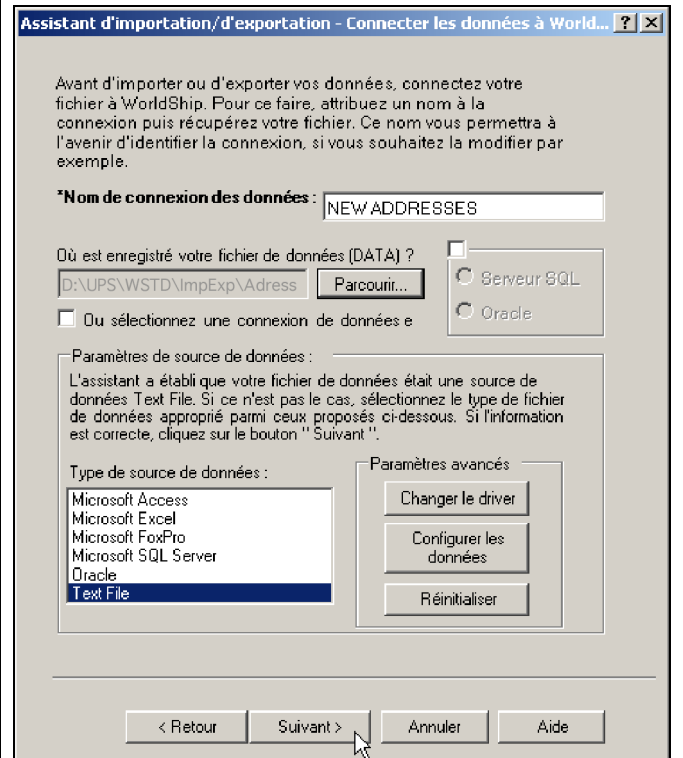
5. La fenêtre Sélectionnez un fichier s'affiche.

- Allez à et sélectionnez votre fichier de données.
- Cliquez sur la touche *Open*.



6. La fenêtre Assistant d'importation/d'exportation - Connecter les données à WorldShip - Étape 3 de 5 s'affiche à nouveau et montre le Type de source de données tel qu'il a été déterminé par l'Assistant d'importation/d'exportation dans les Paramètres de source de données.

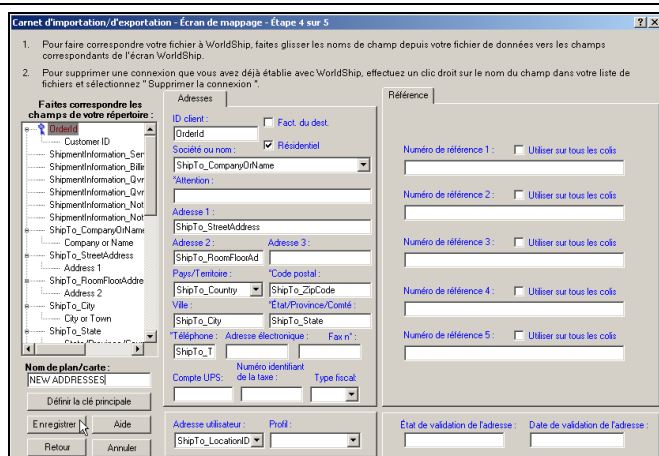
- Si le Type de source de données n'est pas correct, sélectionnez le type qui convient.
- Cliquez sur la touche Suivant.



Importer les adresses des clients en utilisant l'Assistant d'importation/d'exportation

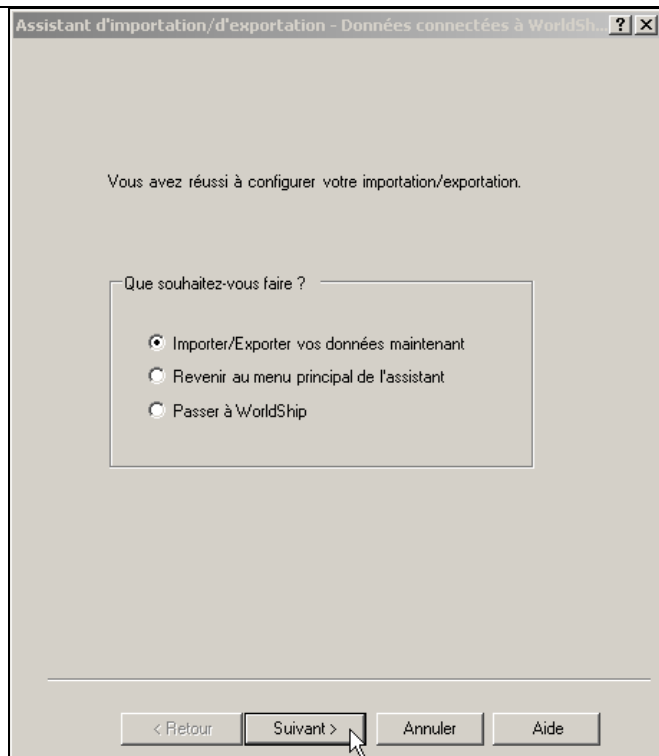
7. La fenêtre Carnet d'importation/d'exportation – Écran de mappage – Étape 4 sur 5 s'affiche.

- Mettez votre fichier en correspondance à WorldShip en glissant et plaçant chaque nom de champ de la case Faites correspondre les champs de votre répertoire à votre envoi dans la case du champ WorldShip applicable, à droite.
- Dans la case Faites correspondre les champs de votre répertoire, sélectionnez un champ qui identifie exclusivement chaque client et cliquez sur la touche Définir la clé principale. Une clé s'affiche à côté du nom du champ.
- Saisissez un nom pour la carte dans la case Nouveau nom d'application.
- Cliquez sur la touche Enregistrer.



8. La fenêtre Assistant d'importation/d'exportation – Données connectées à WorldShip – Étape 5 sur 5 s'affiche.

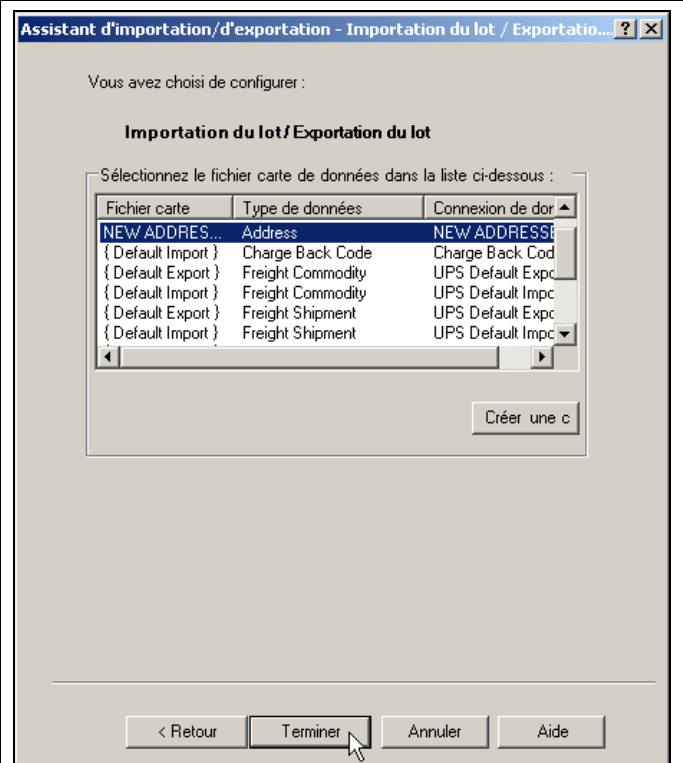
- Sélectionnez Importer/Exporter vos données maintenant.
- Cliquez sur la touche Suivant.



Importer les adresses des clients en utilisant l'Assistant d'importation/d'exportation

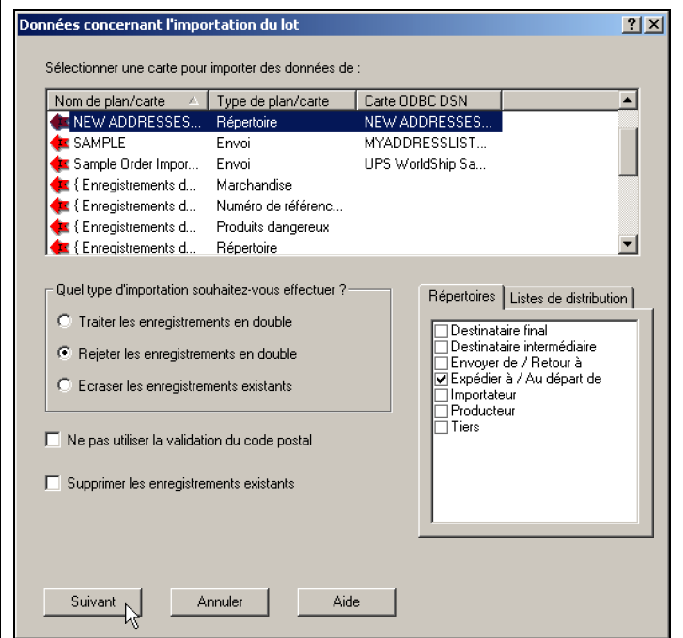
9. La fenêtre Assistant d'importation/d'exportation – Importation du lot / Exportation du lot s'affiche.

- Sélectionnez votre fichier carte de données dans la liste.
- Cliquez sur la touche Terminer.



10. La fenêtre Données concernant l'importation du lot s'affiche. Cette fenêtre montre toutes les cartes disponibles, y compris la carte que vous avez créée.

- Sous Sélectionner une carte pour importer des données, sélectionnez le nom de la carte que vous avez créé.
- Sous Quel type d'importation souhaitez-vous effectuer ?, sélectionnez Rejeter les enregistrements en double.
- Cliquez sur la touche Suivant.



WorldShip®

Importer les adresses des clients



Importer les adresses des clients en utilisant l'Assistant d'importation/d'exportation

<p>11. La fenêtre Prévisualisation des importations / exportations s'affiche.</p> <p>Cliquez sur la touche Suivant.</p>	
<p>12. La fenêtre Progression s'affiche.</p> <p>Continuez à l'étape 13.</p>	
<p>13. La fenêtre Progression s'affiche suivie par la fenêtre Résumé des importations / exportations.</p> <p>Conseil : Pour voir la liste du Résumé des importations / exportations, cliquez sur les flèches vers le haut et le bas ou déplacez la barre de défilement.</p> <p>Les options dans cette fenêtre incluent :</p> <ul style="list-style-type: none">• Cliquez sur la touche Sauvegarder pour sauvegarder les adresses importées.• Cliquez sur la touche Abandonner pour abandonner les adresses importées.• Cliquez sur la touche Conserver le journal pour sauvegarder le journal dans un répertoire spécifique.	

WorldShip®

Importer les adresses des clients



Importer les adresses des clients en utilisant l'Assistant d'importation/d'exportation

14. La fenêtre Expédier à s'affiche.

Cliquez sur la flèche vers le bas dans la case Société ou nom pour voir les adresses importées.

Importer les adresses des clients à l'aide de l'Assistant de connexion

Remarque : Les adresses des clients enregistrées dans une version antérieure de WorldShip sont ajoutées automatiquement à votre carnet d'adresses. Si vous ne voyez pas vos adresses, veuillez contacter le service technique d'UPS.

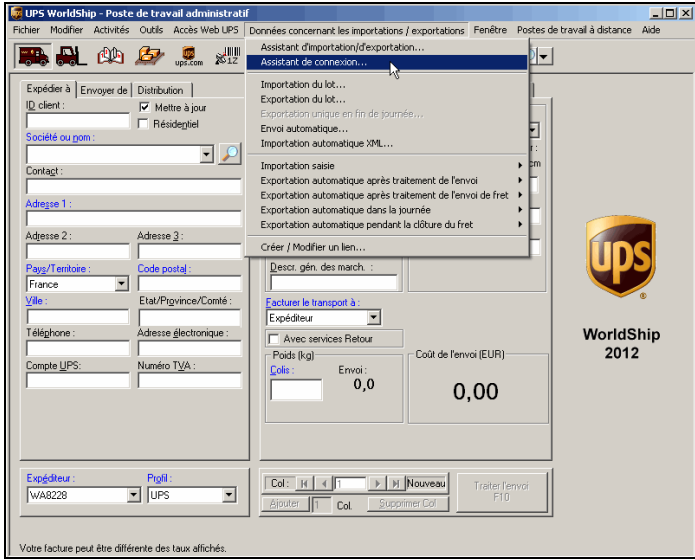
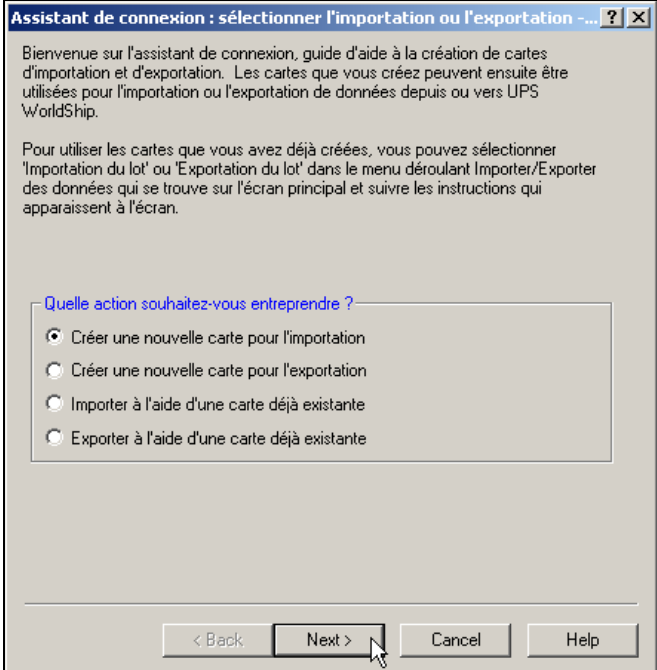
Importer les adresses des clients à l'aide de l'Assistant de connexion

WorldShip®

Importer les adresses des clients



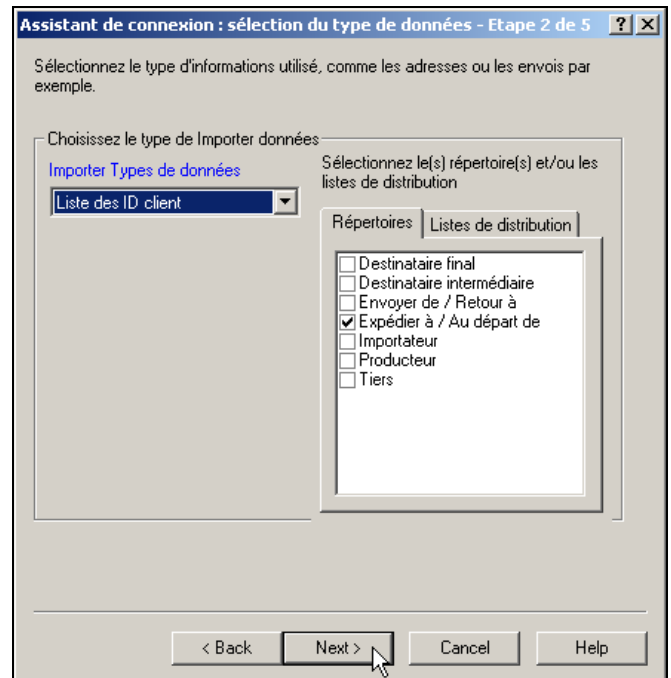
Pour importer votre carnet d'adresses (enregistré dans une base de données Microsoft® Access) dans UPS WorldShip :

Étape	Fenêtre (si disponible)
<p>1. Sur le menu Données concernant les importations/exportations, cliquez sur l'Assistant de connexion.</p>	
<p>2. La fenêtre Assistant de connexion : sélectionner l'importation ou l'exportation - Étape 1 de 5 s'affiche.</p> <ul style="list-style-type: none"> • Sélectionnez Créer une nouvelle carte pour l'importation. • Cliquez sur la touche <i>Next</i>. 	

Importer les adresses des clients à l'aide de l'Assistant de connexion

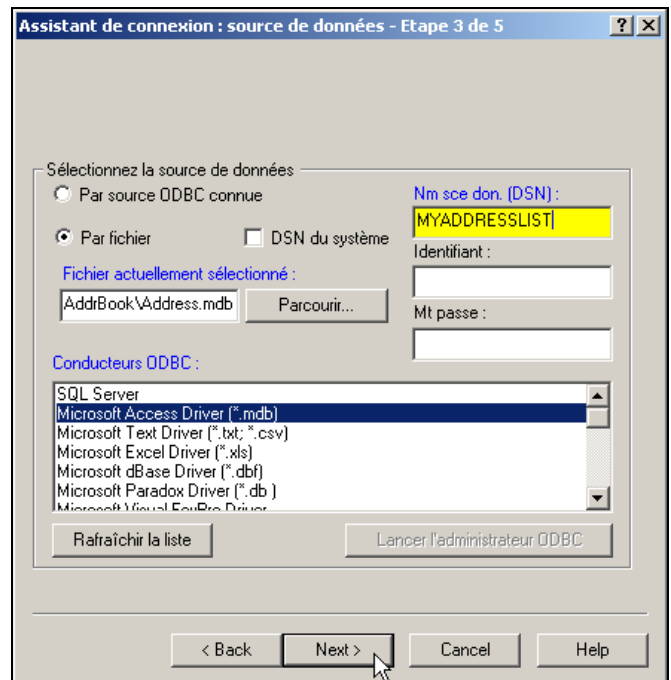
3. La fenêtre Assistant de connexion : sélection du type de données - Étape 2 de 5 s'affiche.

- Vérifiez les valeurs par défaut suivantes : Carnet d'adresses dans la case Importer Types de données et Expédier à / Au départ de sur l'onglet Carnet d'adresses.
- Cliquez sur la touche *Next*.



4. La fenêtre Assistant de connexion : source de données - Étape 3 de 5 s'affiche.

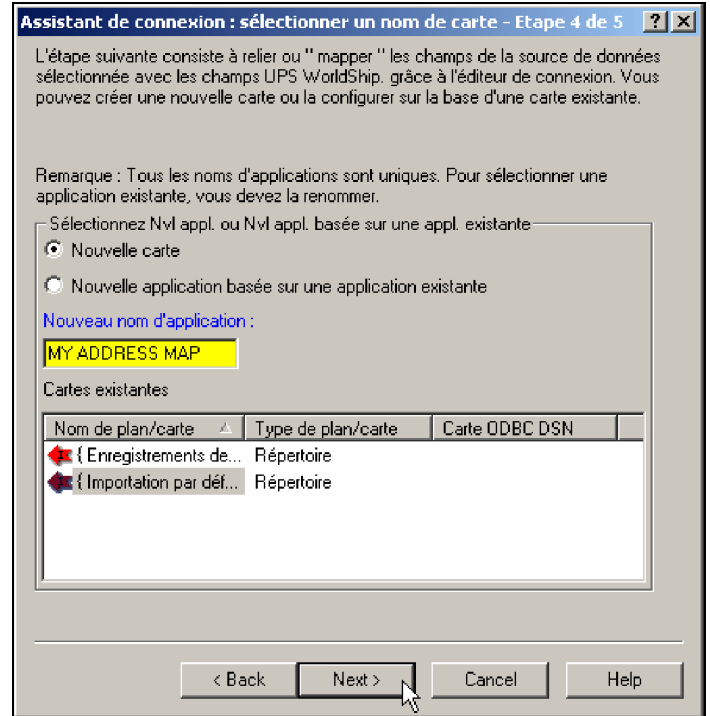
- Sélectionnez Par fichier.
- Saisissez l'emplacement du fichier dans la case Fichier actuellement sélectionné, ou cliquez sur la touche Parcourir pour trouver et sélectionner votre fichier.
- Sélectionnez Microsoft Access Driver (*.mdb) dans la case Conducteurs ODBC.
- Saisissez le nom du nouveau fichier dans la case Nm sce don. (DSN).
- Cliquez sur la touche *Next*.



Importer les adresses des clients à l'aide de l'Assistant de connexion

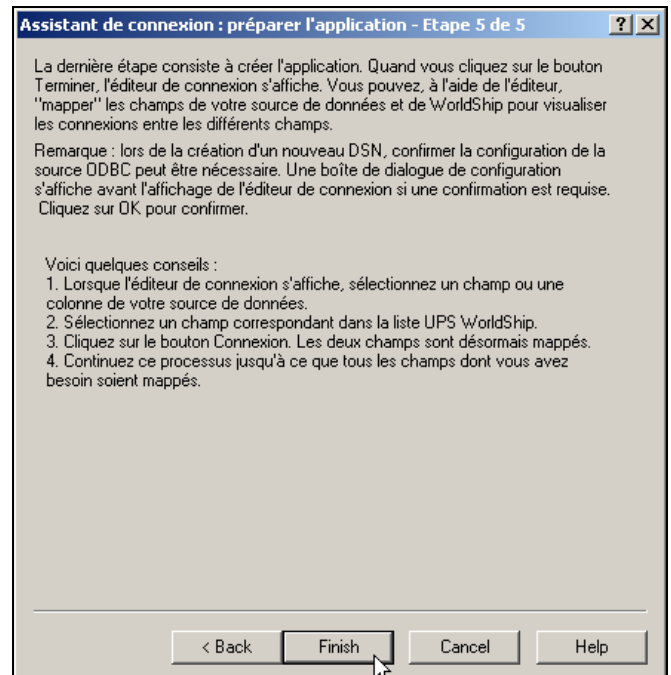
5. La fenêtre Assistant de connexion : sélectionner un nom de carte – Étape 4 de 5 s'affiche.

- Sélectionnez Nouvelle carte.
- Saisissez un nom pour la carte dans la case Nouveau nom d'application.
- Cliquez sur la touche *Next*.



6. La fenêtre Assistant de connexion : préparer l'application - Étape 5 de 5 s'affiche.

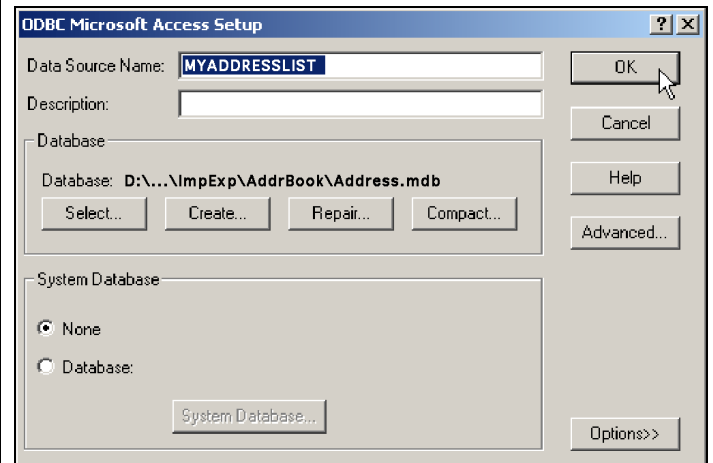
- Lisez les instructions.
- Cliquez sur la touche *Finish*.



Importer les adresses des clients à l'aide de l'Assistant de connexion

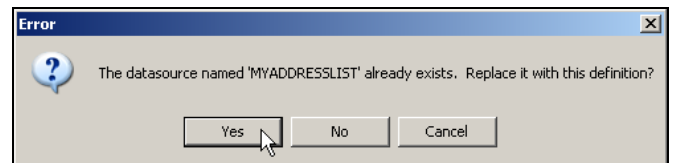
7. La fenêtre ODBC Microsoft Access Setup s'affiche.

- Vérifiez les points suivants : le nom DSN que vous avez saisi s'affiche dans la case Data Source Name et le nom du fichier que vous avez saisi s'affiche pour Database.
- Sélectionnez *None* dans la partie System Database.
- Cliquez sur le bouton *OK*.



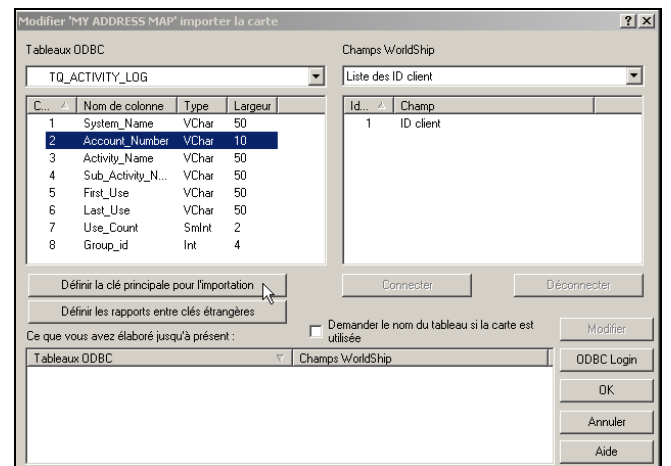
8. S'il existe déjà un Data Source Name (DSN), un message vous invitera à confirmer votre choix.

- Cliquez sur la touche *Yes* pour remplacer le DSN existant par votre nouveau DSN.
- Cliquez sur la touche *No* pour donner un nouveau nom à votre DSN.



9. La fenêtre Modifier importer la carte s'affiche.

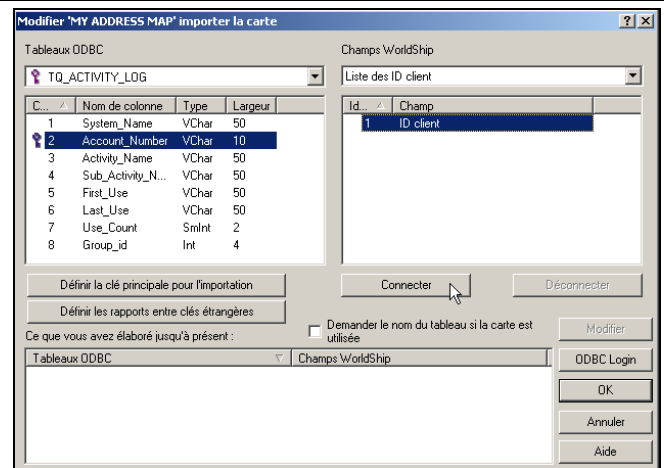
- Sous les Tableaux ODBC, cliquez sur la flèche vers le bas et sélectionnez le tableau qui contient la Clé principale pour l'importation, c'est-à-dire un champ qui identifie exclusivement chaque client.
- Sélectionnez le champ dans le tableau qui identifie exclusivement chaque client.
- Cliquez sur la touche Définir la clé principale pour l'importation.



Importer les adresses des clients à l'aide de l'Assistant de connexion

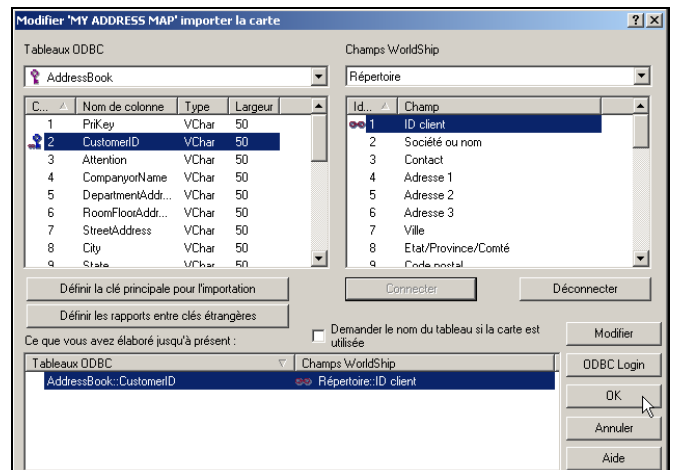
10. Une clé s'affiche à côté du nom des Tableaux ODBC et à côté du champ sélectionné, pour indiquer la Clé principale pour l'importation.

- Sélectionnez le champ de Champs WorldShip qui correspond le mieux à votre sélection dans Tableaux ODBC.
- Cliquez sur la touche Connecter.



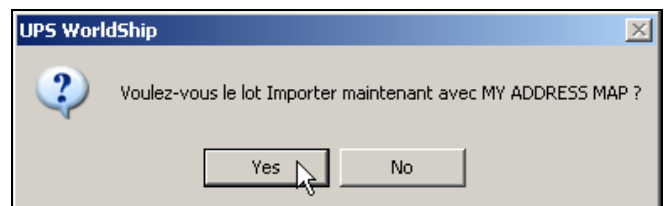
11. Les champs mis en correspondance s'affichent dans la rubrique Ce que vous avez élaboré jusqu'à présent.

- Continuez d'associer le reste des noms des Tableaux ODBC aux noms des Champs WorldShip.
- Cliquez sur le bouton OK.



12. Un message vous demande de confirmer votre importation en lot.

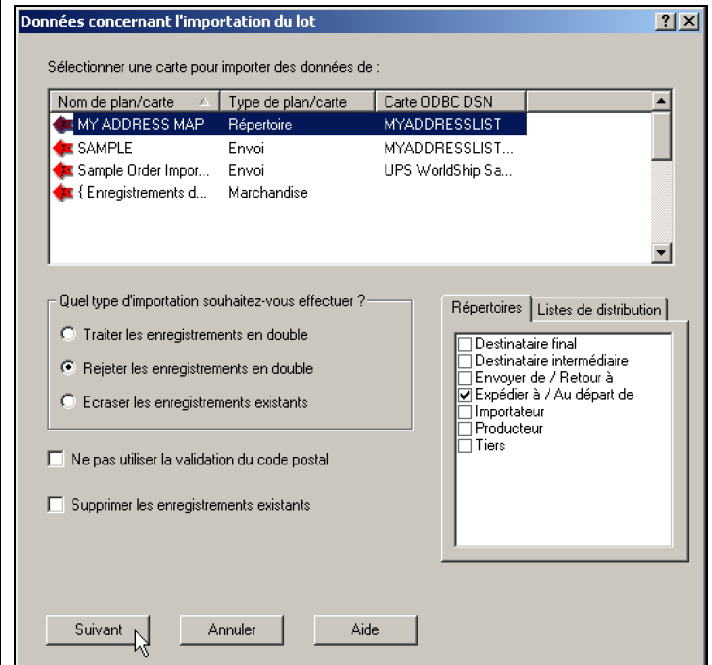
Cliquez sur la touche Yes.



Importer les adresses des clients à l'aide de l'Assistant de connexion

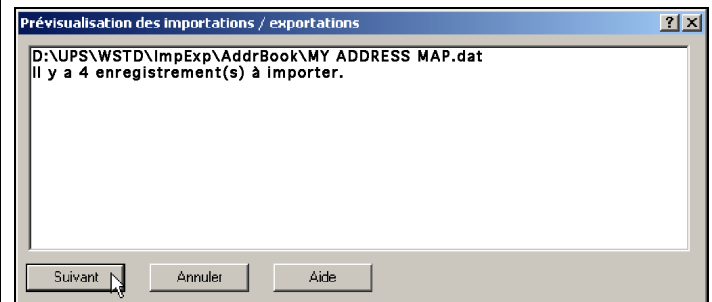
13. La fenêtre Données concernant l'importation du lot s'affiche. Cette fenêtre montre toutes les cartes disponibles, y compris la carte que vous avez créée.

- Sous Sélectionner une carte pour importer des données, sélectionnez le nom de la carte que vous avez créé.
- Sous Quel type d'importation souhaitez-vous effectuer ?, sélectionnez Rejeter les enregistrements en double.
- Cliquez sur la touche Suivant.



14. La fenêtre Prévisualisation des importations / exportations s'affiche.

Cliquez sur la touche Suivant.



15. La fenêtre Progression s'affiche suivie par la fenêtre Résumé des importations / exportations.

Conseil : Pour voir la liste du Résumé des importations / exportations, cliquez sur les flèches vers le haut et le bas ou déplacez la barre de défilement.

Les options dans cette fenêtre incluent :

- Cliquez sur la touche Sauvegarder pour sauvegarder les adresses importées.
- Cliquez sur la touche Abandonner pour abandonner les adresses importées.
- Cliquez sur la touche Conserver le journal pour sauvegarder le journal dans un répertoire spécifique.



WorldShip®

Importer les adresses des clients



Importer les adresses des clients à l'aide de l'Assistant de connexion

16. La fenêtre Expédier à s'affiche.

Cliquez sur la flèche vers le bas dans la case Société ou nom pour voir les adresses importées.