

# WorldShip®

## Données sur les expéditions à l'exportation



Allez à la page qui convient pour une discussion sur les procédures d'exportation de données suivantes :

Procédure	Page
Exporter les données des envois à l'aide de l'Assistant d'importation/d'exportation.	2
Exporter les données des envois à l'aide de l'Assistant de connexion	8

# WorldShip®

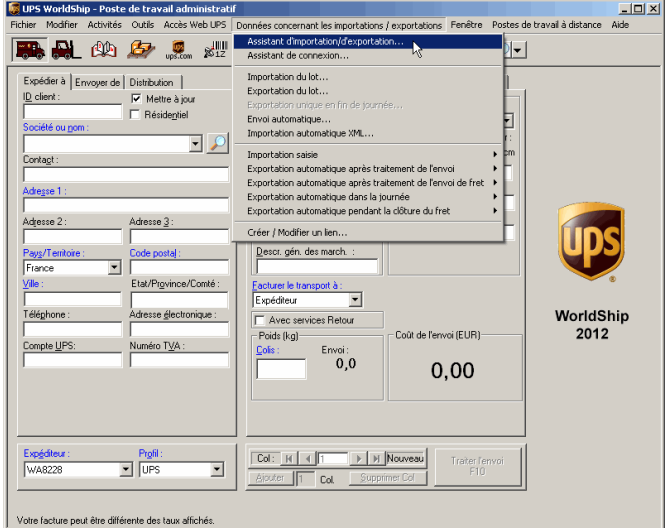
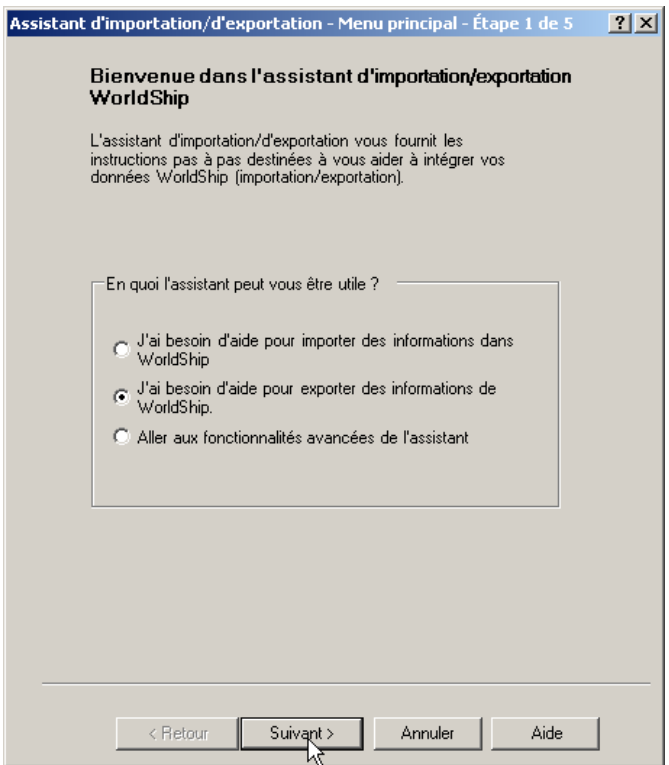
## Données sur les expéditions à l'exportation



### Exporter les données des envois à l'aide de l'Assistant d'importation/d'exportation.

Utilisez l'Assistant d'importation/d'exportation pour le carnet d'adresses, les produits de base et autres types d'exportation simples. Pour les types d'exportation plus compliqués, consultez la rubrique Exporter les données des envois à l'aide de l'Assistant de connexion.

### Pour exporter les données des envois en utilisant l'Assistant d'importation/d'exportation :

Étape	Fenêtre (si disponible)
<p>1. Sur le menu Données concernant les importations/exportations, cliquez sur l'Assistant d'importation/d'exportation</p>	
<p>2. La fenêtre Assistant d'importation/d'exportation - Menu principal - Étape 1 de 5 s'affiche.</p> <ul style="list-style-type: none"><li>• Sélectionnez J'ai besoin d'aide pour exporter des informations de WorldShip.</li><li>• Cliquez sur la touche Suivant.</li></ul>	

# WorldShip®

## Données sur les expéditions à l'exportation



### Exporter les données des envois à l'aide de l'Assistant d'importation/d'exportation.

3. La fenêtre Assistant d'importation/d'exportation - Sélectionner le type de données à exporter - Étape 2 de 5 s'affiche.

- Sous le message Sélectionnez le type de données à exporter, sélectionnez Exporter des envois de petits colis.
- Cliquez sur la touche Suivant.

4. La fenêtre Assistant d'importation/d'exportation - Connecter les données à WorldShip - Étape 3 de 5 s'affiche.

- Saisissez un nom dans la case Nom de connexion des données.
- Cliquez sur la touche Parcourir.

# WorldShip®

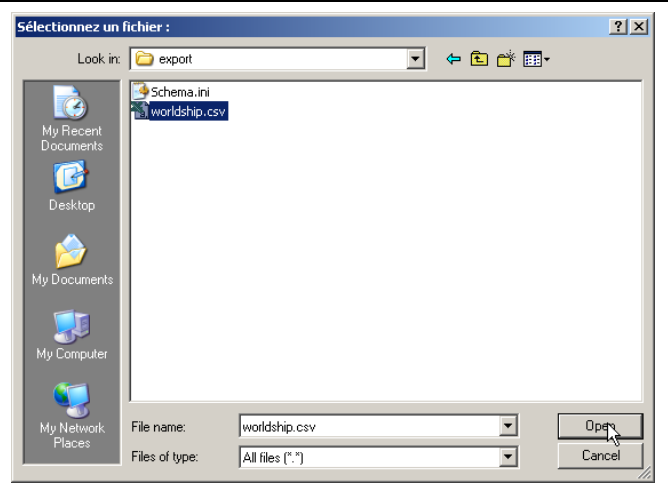
## Données sur les expéditions à l'exportation



### Exporter les données des envois à l'aide de l'Assistant d'importation/d'exportation.

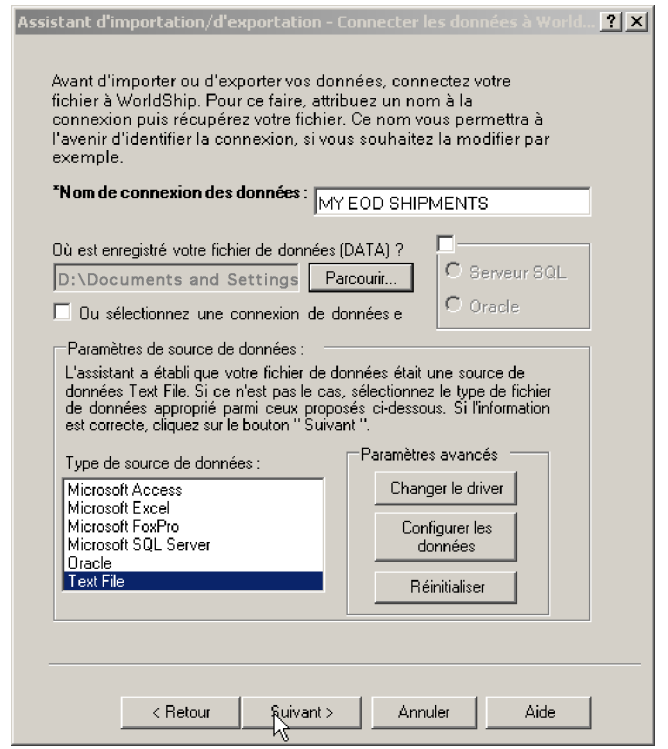
5. La fenêtre Sélectionnez un fichier s'affiche.

- Allez à et sélectionnez votre fichier de données.
- Cliquez sur la touche *Open*.



6. La fenêtre Assistant d'importation/d'exportation - Connecter les données à WorldShip - Étape 3 de 5 s'affiche à nouveau et montre le Type de source de données tel qu'il a été déterminé par l'Assistant d'importation/d'exportation dans les Paramètres de source de données.

- Si le Type de source de données n'est pas correct, sélectionnez le type qui convient.
  - Pour les fichiers.csv, utilisez le fichier texte.
  - Pour les fichiers.xls, utilisez Microsoft® Excel.
  - Pour les fichiers.mdb, utilisez Microsoft® Access.
- Cliquez sur le bouton Suivant.



# WorldShip®

## Données sur les expéditions à l'exportation



Exporter les données des envois à l'aide de l'Assistant d'importation/d'exportation.

7. La fenêtre Carnet d'importation/d'exportation - Écran de mappage - Étape 4 de 5 s'affiche.

- Mettez votre fichier en correspondance à WorldShip en glissant et plaçant chaque nom de champ de la case Faites correspondre les champs relatifs à votre envoi dans la case du champ WorldShip applicable, à droite.
- Saisissez un nom dans la case Nom de plan/carte.
- Cliquez sur la touche Enregistrer.

8. La fenêtre Assistant d'importation/d'exportation - Données connectées à WorldShip - Étape 5 de 5 s'affiche.

- Sélectionnez Passer à WorldShip.
- Cliquez sur la touche Terminer.

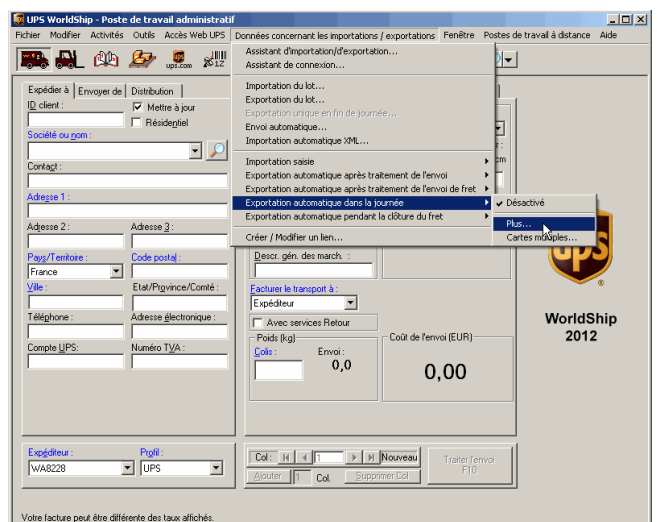
# WorldShip®

## Données sur les expéditions à l'exportation



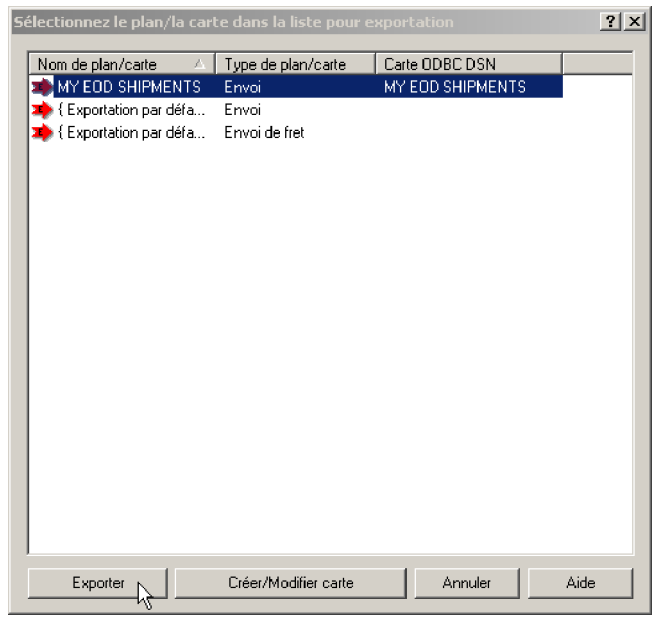
Exporter les données des envois à l'aide de l'Assistant d'importation/d'exportation.

9. Sur le menu Données concernant les importations/exportations, sélectionnez Exportation automatique dans la journée et cliquez sur Plus.



10. La fenêtre Sélectionnez le plan/la carte dans la liste pour exportation s'affiche.

- Sélectionnez votre plan/carte dans la liste.
- Cliquez sur la touche Exporter.



# WorldShip®

## Données sur les expéditions à l'exportation



Exporter les données des envois à l'aide de l'Assistant d'importation/d'exportation.

11. Lorsque vous avez lancé Fin de journée, WorldShip enregistre tous les envois traités ce jour-là dans votre base de données.

Pour vérifier vos informations de mise en correspondance et d'envoi, ouvrez votre tableau.

1	OrderId	ShipmentId	ShipmentId	ShipmentId	ShipmentId	ShipmentId	ShipmentId	ShipTo_Cc	ShipTo_St	ShipTo_Rc	ShipTo_Cit	S
2	100							DEF Comp	9 Apple Road		New Freed	P
3	102							M&M Com	2322 York Road		Timonium	M
4	103							UPS Com	2355 York Road		Timonium	M
5	101							XYZ Com	555 Old Mill Road		Millersville	M
6												
7												
8												
9												
10												
11												
12												
13												
14												
15												
16												
17												
18												
19												

# WorldShip®

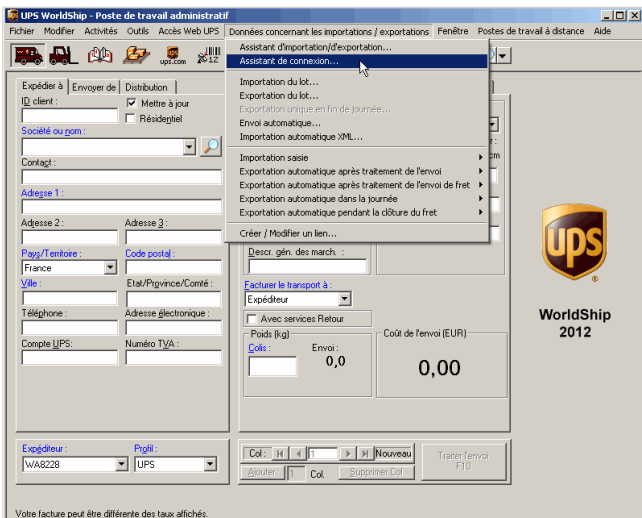
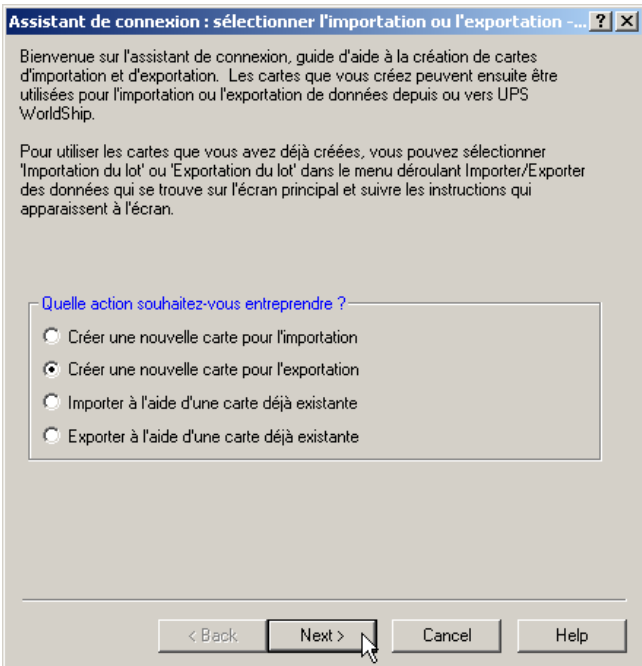
## Données sur les expéditions à l'exportation



### Exporter les données des envois à l'aide de l'Assistant de connexion

Utilisez l'Assistant de connexion pour exporter plusieurs bases de données de tableaux et d'autres types d'exportations complexes. Pour les types d'exportations simples, voir Exporter les données des envois à l'aide de l'Assistant d'importation/d'exportation.

### Exportation des données concernant les envois pendant le processus Fin de journée, à l'aide de l'Assistant de connexion :

Étape	Fenêtre (si disponible)
<p>1. Sur le menu d'importation/d'exportation, cliquez sur l'Assistant de connexion.</p>	 <p>The screenshot shows the 'UPS WorldShip - Poste de travail administratif' window. The 'Données concernant les importations / exportations' menu is open, and 'Assistant de connexion...' is selected. The main window displays various shipping details like 'Expédier à', 'Société ou gom', 'Adresse 1', 'Pays/territoire', 'Code postal', 'Ville', 'Téléphone', 'Adresse électronique', 'Compte UPS', and 'Numéro TVA'. The 'Faturer le transport à' section shows 'Expéditeur' and 'Avec services Retour' options. The 'Poids (kg)' and 'Coût de l'envoi (EUR)' fields are visible, with the cost currently at 0,00.</p>
<p>2. La fenêtre Assistant de connexion : sélectionner l'importation ou l'exportation - Étape 1 de 5 s'affiche.</p> <ul style="list-style-type: none"> <li>• Sélectionnez Créer une nouvelle carte pour l'exportation.</li> <li>• Cliquez sur la touche <i>Next</i>.</li> </ul>	 <p>The screenshot shows the 'Assistant de connexion : sélectionner l'importation ou l'exportation' dialog box. It contains the following text: 'Bienvenue sur l'assistant de connexion, guide d'aide à la création de cartes d'importation et d'exportation. Les cartes que vous créez peuvent ensuite être utilisées pour l'importation ou l'exportation de données depuis ou vers UPS WorldShip.' and 'Pour utiliser les cartes que vous avez déjà créées, vous pouvez sélectionner l'importation du lot' ou 'Exportation du lot' dans le menu déroulant Importer/Exporter des données qui se trouve sur l'écran principal et suivre les instructions qui apparaissent à l'écran.'</p> <p>Under the heading 'Quelle action souhaitez-vous entreprendre ?', there are four radio button options:</p> <ul style="list-style-type: none"> <li><input type="radio"/> Créer une nouvelle carte pour l'importation</li> <li><input checked="" type="radio"/> Créer une nouvelle carte pour l'exportation</li> <li><input type="radio"/> Importer à l'aide d'une carte déjà existante</li> <li><input type="radio"/> Exporter à l'aide d'une carte déjà existante</li> </ul> <p>At the bottom, there are buttons for '&lt; Back', 'Next &gt;', 'Cancel', and 'Help'. The 'Next &gt;' button is highlighted with a mouse cursor.</p>

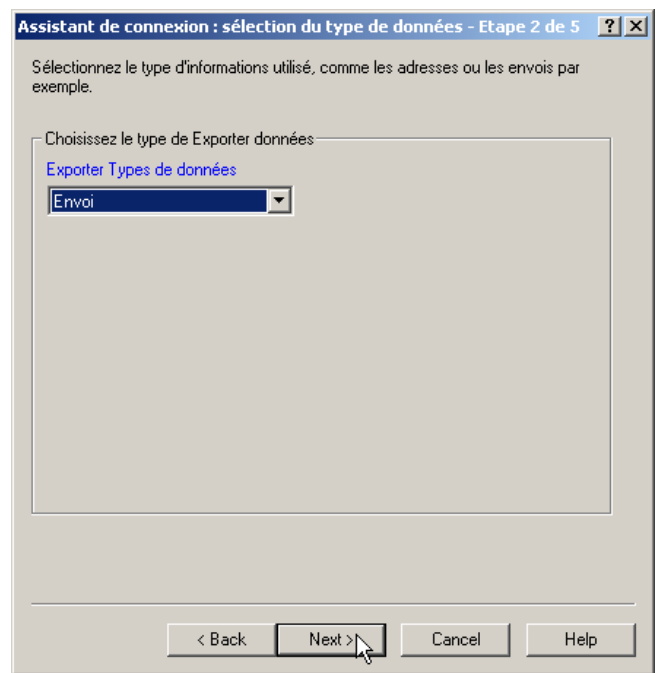
# WorldShip®

## Données sur les expéditions à l'exportation

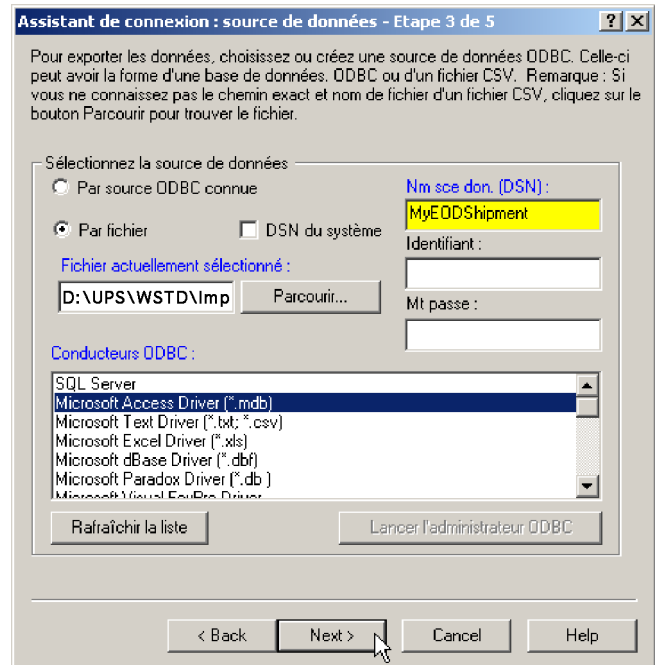


### Exporter les données des envois à l'aide de l'Assistant de connexion

3. La fenêtre Assistant de connexion : sélection du type de données - Étape 2 de 5 s'affiche.
- Cliquez sur la flèche vers le bas dans la case Exporter Types de données et sélectionnez Envoi.
  - Cliquez sur la touche *Next*.



4. La fenêtre Assistant de connexion : source de données - Étape 3 de 5 s'affiche.
- Sélectionnez Par fichier.
  - Sélectionnez l'emplacement du fichier dans la case Fichier actuellement sélectionné, ou cliquez sur la touche Parcourir pour trouver et sélectionner votre fichier.
  - Saisissez un nom dans la case Nm sce don. (DSN).
  - Sélectionnez Microsoft Access Driver (\*.mdb) dans la case Conducteurs ODBC.
  - Cliquez sur la touche *Next*.



# WorldShip®

## Données sur les expéditions à l'exportation



### Exporter les données des envois à l'aide de l'Assistant de connexion

5. La fenêtre Assistant de connexion : sélectionner un nom de carte - Étape 4 de 5 s'affiche.

- Sélectionnez Nouvelle carte.
- Saisissez un nom pour la carte dans la case Nouveau nom d'application.
- Cliquez sur la touche *Next*.

Assistant de connexion : sélectionner un nom de carte - Etape 4 de 5

L'étape suivante consiste à relier ou " mapper " les champs de la source de données sélectionnée avec les champs UPS WorldShip, grâce à l'éditeur de connexion. Vous pouvez créer une nouvelle carte ou la configurer sur la base d'une carte existante.

Remarque : Tous les noms d'applications sont uniques. Pour sélectionner une application existante, vous devez la renommer.

Sélectionnez Nvl appl. ou Nvl appl. basée sur une appl. existante

Nouvelle carte

Nouvelle application basée sur une application existante

Nouveau nom d'application :

MyEODShipment

Cartes existantes

Nom de plan/carte	Type de plan/carte	Carte ODBC DSN
{ Exportation par défaut }	Envoi	

< Back Next > Cancel Help

6. La fenêtre Assistant de connexion : préparer l'application - Étape 5 de 5 s'affiche.

- Lisez les instructions.
- Cliquez sur la touche *Finish*.

Assistant de connexion : préparer l'application - Etape 5 de 5

La dernière étape consiste à créer l'application. Quand vous cliquez sur le bouton Terminer, l'éditeur de connexion s'affiche. Vous pouvez, à l'aide de l'éditeur, "mapper" les champs de votre source de données et de WorldShip pour visualiser les connexions entre les différents champs.

Remarque : lors de la création d'un nouveau DSN, confirmer la configuration de la source ODBC peut être nécessaire. Une boîte de dialogue de configuration s'affiche avant l'affichage de l'éditeur de connexion si une confirmation est requise. Cliquez sur OK pour confirmer.

Voici quelques conseils :

1. Lorsque l'éditeur de connexion s'affiche, sélectionnez un champ ou une colonne de votre source de données.
2. Sélectionnez un champ correspondant dans la liste UPS WorldShip.
3. Cliquez sur le bouton Connexion. Les deux champs sont désormais mappés.
4. Continuez ce processus jusqu'à ce que tous les champs dont vous avez besoin soient mappés.

< Back Finish > Cancel Help

# WorldShip®

## Données sur les expéditions à l'exportation



### Exporter les données des envois à l'aide de l'Assistant de connexion

<p>7. La fenêtre ODBC Microsoft Access Setup s'affiche.</p> <ul style="list-style-type: none"> <li>• Vérifiez les points suivants : Le nom DSN que vous avez saisi s'affiche dans la case Data Source Name et le nom du fichier que vous avez saisi s'affiche pour Database.</li> <li>• Sélectionnez <i>None</i> dans la partie System Database.</li> <li>• Cliquez sur la touche OK.</li> </ul>	
<p>8. La fenêtre Modifier carte d'exportation s'affiche.</p> <ul style="list-style-type: none"> <li>• Sous les Tableaux ODBC, cliquez sur la flèche vers le bas et sélectionnez le tableau que vous voulez associer à WorldShip.</li> <li>• Sous Champs WorldShip, cliquez sur la flèche vers le bas et sélectionnez le tableau de WorldShip que vous voulez associer.</li> </ul>	
<p>9. Procédez ainsi :</p> <ul style="list-style-type: none"> <li>• Sélectionnez un champ sous Champs WorldShip qui contient des données à exporter.</li> <li>• Sélectionnez le champ sous les Tableaux ODBC qui correspond le mieux à votre sélection dans le champ WorldShip.</li> <li>• Cliquez sur la touche Connecter.</li> </ul>	

# WorldShip®

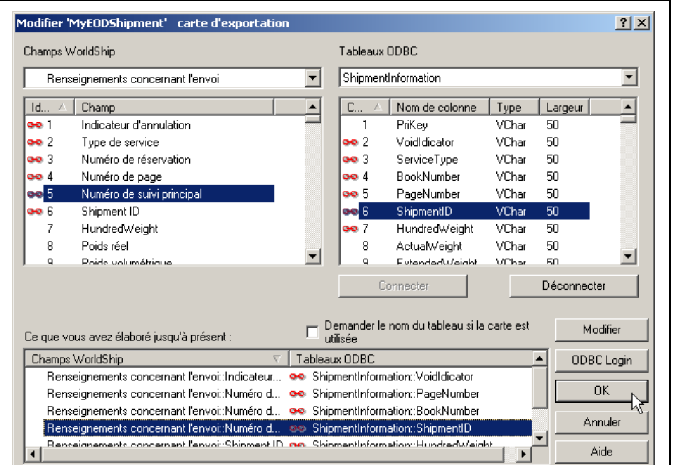
## Données sur les expéditions à l'exportation



### Exporter les données des envois à l'aide de l'Assistant de connexion

10. Les champs mis en correspondance s'affichent dans la rubrique Ce que vous avez élaboré jusqu'à présent.

- Continuez d'associer le reste des noms des Champs WorldShip aux noms des Tableaux ODBC.
- Cliquez sur la touche OK.

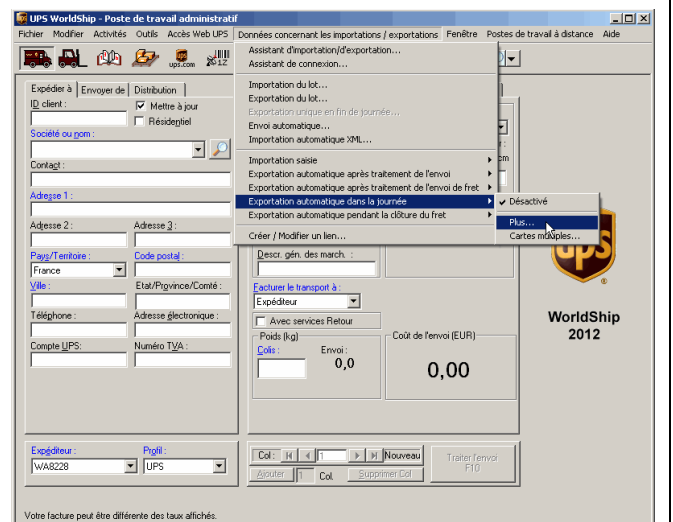


11. Un message vous demande de confirmer votre exportation en lot.

Cliquez sur la touche No.



12. Sur le menu Données concernant les importations/exportations, sélectionnez Exportation automatique dans la journée et cliquez sur Plus.



# WorldShip®

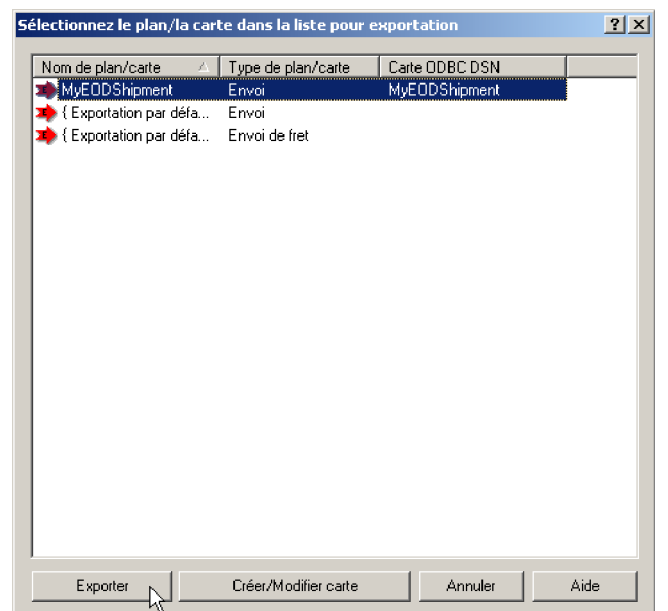
## Données sur les expéditions à l'exportation



### Exporter les données des envois à l'aide de l'Assistant de connexion

13. La fenêtre Sélectionnez le plan/la carte dans la liste pour exportation s'affiche.

- Sélectionnez votre plan/carte dans la liste.
- Cliquez sur la touche Exporter.



14. Lorsque vous avez lancé Fin de journée, WorldShip enregistre tous les envois traités ce jour-là dans votre base de données.

Pour vérifier vos informations de mise en correspondance et d'envoi, ouvrez votre tableau dans Microsoft® Access.

