

Guide des Services et Tarifs UPS® 2012



*Pour les clients situés
en Belgique*

*Valable à partir du
2 janvier 2012*

TARIFS EN EUR



La logistique est la force la plus puissante dans le monde des affaires d'aujourd'hui

Découvrez la nouvelle logistique

La logistique consiste à mettre à disposition ce dont on a besoin, à l'endroit où l'on en a besoin, au moment précis où l'on en a besoin, et ceci le plus efficacement possible. Mais la logistique d'aujourd'hui peut offrir bien plus encore. C'est un moyen stratégique de créer de la valeur ajoutée pour votre entreprise. Cela facilite la gestion de votre activité. Cela vous permet d'offrir des meilleures prestations à vos clients. Et cela vous permet de vous développer. C'est ça la nouvelle logistique!

Qu'est-ce que la nouvelle logistique peut vous apporter?

La nouvelle logistique ne consiste pas simplement à mettre à disposition ce dont on a besoin au bon endroit, au bon moment et au bon prix. Elle permet également d'optimiser les flux de marchandises pour en faire un avantage concurrentiel. C'est une optique entièrement nouvelle et c'est une force puissante pour assurer la croissance de votre entreprise.

L'accès aux ressources grâce à UPS

Dans un monde dont la force motrice est la logistique, UPS est mieux placé que quiconque pour contribuer au succès de votre entreprise. Vous n'avez pas besoin d'un grand entrepôt ou centre de distribution ni d'un vaste réseau mondial pour accéder à cette nouvelle logistique. Vous avez simplement besoin d'UPS.

Nous avons plus de 400 000 employés spécialisés et nous jouissons de plus d'un siècle d'expérience en matière de logistique. Nous nous sommes en outre forgés la réputation, durement gagnée, de mettre en œuvre certaines des chaînes logistiques les plus vastes et les plus avancées sur le plan technologique au monde.

La logistique est notre passion. Faites profiter votre entreprise de la nouvelle logistique sans délai en visitant www.ups.com.

Sommaire:

PARTIE A Services petits colis

SECTION 1	Choisir le bon service Passez en revue les services UPS pour trouver celui qui correspond le mieux à vos besoins. Consultez nos tables des zones pour connaître les destinations vers lesquelles vous pouvez expédier et en provenance desquelles vous pouvez recevoir.	Page 2
SECTION 2	Comment déterminer le Tarif – Expédition des envois Consultez le tarif du service de votre choix.	Page 11
SECTION 3	Comment déterminer le tarif – Réception/importation des envois Consultez le tarif du service de votre choix.	Page 19
SECTION 4	Services et frais complémentaires Découvrez les services à valeur ajoutée disponibles et déterminez les suppléments de coûts éventuels à ajouter aux frais d'expédition.	Page 27
SECTION 5	Informations pratiques sur les services Consultez les options de facturation, la liste des articles prohibés et les autres restrictions de service, la garantie de remboursement UPS, notre responsabilité et les Conditions générales de transport pour les expéditions de petits colis.	Page 39

PARTIE B Services de fret

SECTION 6	Fret Découvrez nos services de fret et déterminez celui qui répond le mieux à vos besoins d'expédition. Vous découvrirez également les autres services disponibles pour la gestion des chaînes d'approvisionnement.	Page 48
	Index	Page 54

PARTIE A Services petits colis

SECTION

1

Choisir le bon service

Options principales de service UPS

UPS propose un service de livraison totalement intégré, avec la gamme de services la plus complète qui soit. UPS peut vous aider à envoyer vos expéditions à l'échelle nationale ou internationale, en utilisant trois services express à une date et une heure définies, de manière à ce que vos colis arrivent le jour prévu, avant 9h00, avant 10h30, avant midi ou avant la fin de la journée. Par ailleurs, UPS propose des services économiques pour les expéditions moins urgentes. Des services d'importation sont également disponibles. Veuillez consulter les tarifs d'importation dans la Section 3 de ce guide ou cliquez sur «Zones et tarifs» dans la section «Calculer le délai de livraison et le coût» sur www.ups.com.

En expédiant avec UPS, vous bénéficiez, sans frais supplémentaires, de nombreux avantages tels que:

- un service d'excellente fiabilité
- une garantie de remboursement* pour les services UPS Express
- un enlèvement à votre adresse
- trois tentatives de livraison
- des options de préparation des envois en ligne
- visibilité totale de vos expéditions
- des centres, situés en centre ville, pour déposer vos envois
- une société de livraison respectée et reconnue par vos clients dans le monde entier.

Veuillez vous reporter à la Section 4 de ce guide pour en savoir plus sur les services et frais complémentaires UPS.

Si vous n'indiquez pas de service spécifique, l'envoi sera automatiquement expédié et facturé comme un envoi avec le service UPS Express, là où ce service est disponible.

* Garantie de remboursement

Des restrictions s'appliquent. La garantie de remboursement vous permet d'obtenir le remboursement de vos frais d'expédition, sur simple demande, si nous ne faisons pas une tentative de livraison dans les délais fixés. Pour tout savoir sur notre garantie de remboursement, consultez simplement la page 44 de ce guide ou référez-vous à nos Conditions Générales de Transport.

SECTION 2	Comment déterminer le Tarif – Expédition des envois	Page 11
SECTION 3	Comment déterminer le tarif – Réception/importation des envois	Page 19
SECTION 4	Services et frais complémentaires	Page 27
SECTION 5	Informations pratiques sur les services	Page 39
SECTION 6	Fret	Page 48

Service	Description	Caractéristiques
UPS Express Plus® Livraison tôt le matin pour vos envois très urgents	<ul style="list-style-type: none"> • Livraison le lendemain avant 9h00 vers la plupart des adresses commerciales en Belgique et dans le reste de l'Europe. • Livraison le lendemain avant 8h00 ou avant 9h00 au plus tard vers la plupart des adresses commerciales aux États-Unis et vers les principales zones économiques du Canada. • Livraison le deuxième jour ouvrable avant 9h00 vers la plupart des zones économiques en Asie. <p><i>Pour un service tôt le lendemain matin vers l'Amérique du Nord, vérifiez à la page 5 de ce guide que vous vous trouvez dans une zone d'enlèvement tôt le matin.</i></p>	<ul style="list-style-type: none"> • Garantie de remboursement*. • Idéal lorsque vous souhaitez que votre envoi arrive à destination en début du jour ouvrable. • Une manipulation prioritaire lors de toutes les étapes du processus de livraison pour une confiance totale. • Emballage UPS gratuit pour votre confort. • Services d'importation disponibles. Pour tous renseignements complémentaires, veuillez utiliser l'outil «Calculer le délai de livraison et le coût» sur le site www.ups.com.
UPS Express® Livraison le lendemain matin dans toute l'Europe et une livraison à une heure définie dans le monde entier	<ul style="list-style-type: none"> • Livraison le lendemain avant 10h30 ou midi vers la plupart des zones économiques en Belgique. • Livraison le lendemain matin avant 10h30 ou avant midi au plus tard vers la plupart des adresses commerciales en Europe. • Livraison le deuxième jour ouvrable avant 10h30 ou midi vers la plupart des adresses commerciales aux États-Unis et vers les principales zones économiques du Canada. • Livraison en 2 à 3 jours ouvrables à une heure définie avant midi vers la plupart des zones économiques d'Asie. <p><i>Utilisez le service Express NA1 pour les livraisons le jour suivant à destination de l'Amérique du Nord et de certaines destinations particulières en Amérique centrale et Amérique du Sud. Voir la page 4 pour tous renseignements complémentaires.</i></p>	<ul style="list-style-type: none"> • Garantie de remboursement*. • Idéal pour vos envois urgents devant arriver dans la matinée. • Emballage UPS gratuit pour votre confort. • Services d'importation disponibles. Pour tous renseignements complémentaires, veuillez utiliser l'outil «Calculer le délai de livraison et le coût» sur le site www.ups.com.
UPS Express Saver® Livraison le jour ouvrable suivant dans toute l'Europe et livraison rapide dans le monde entier	<ul style="list-style-type: none"> • Livraison le jour suivant au cours de la journée vers la plupart des zones économiques en Belgique. • Livraison le lendemain (jour ouvrable) vers presque toutes les autres zones économiques en Europe. • Livraison avant la fin du deuxième jour ouvrable vers la plupart des adresses commerciales aux États-Unis et vers toutes les principales zones économiques du Canada. • Livraison avant la fin de la journée, dans un délai de 2 à 3 jours ouvrables, vers l'Asie. <p><i>UPS Express Saver est parfois également appelé UPS Saver.</i></p>	<ul style="list-style-type: none"> • Disponible vers plus de 200 pays et territoires. • Garantie de remboursement*. • Un service de livraison avant la fin de la journée pour les expéditions urgentes. • Emballage UPS gratuit pour votre confort. • Services d'importation disponibles. Pour tous renseignements complémentaires, veuillez utiliser l'outil «Calculer le délai de livraison et le coût» sur le site www.ups.com.
UPS Standard® Livraison programmée à date définie à travers l'Europe	<p>Un service économique, pour une livraison à date définie, pour les expéditions moins urgentes au sein de l'Union européenne, au Liechtenstein, en Norvège et en Suisse. Les délais en transit dépendent du pays d'origine et de destination.</p> <p><i>Pour consulter facilement les délais de livraison du service national et international UPS Standard ou pour déterminer la date de livraison programmée, consultez la section «Calculer le délai de livraison et le coût» à votre page d'accueil locale du site www.ups.com.</i></p>	<ul style="list-style-type: none"> • Le choix idéal lorsqu'il faut concilier urgence et maîtrise des coûts. • Les prévisions des jours spécifiques de livraison vous permettent de planifier les dates de livraison. • Service porte-à-porte pratique. • Le service UPS Standard entre deux pays membres de l'UE est limité aux marchandises en libre circulation au sein de l'UE. • Le service UPS Standard inclut le dédouanement, si nécessaire. • Services d'importation disponibles. Pour tous renseignements complémentaires, veuillez utiliser l'outil «Calculer le délai de livraison et le coût» sur le site www.ups.com.
UPS Expedited Livraison programmée à date définie vers des destinations en dehors de l'Europe	<p>Un service économique, pour une livraison à date définie, pour les expéditions moins urgentes vers des destinations autres que l'Union européenne, le Liechtenstein, la Norvège et la Suisse.</p> <p><i>Pour consulter facilement les délais de livraison avec le service UPS Expedited, consultez la section «Calculer le délai de livraison et le coût» à votre page d'accueil locale du site www.ups.com.</i></p>	<ul style="list-style-type: none"> • Disponible vers plus de 60 pays et territoires. • Une option idéale pour vos envois moins urgents. • La livraison à date définie vous permet de mieux planifier votre activité. • Service porte-à-porte avec dédouanement. • Services d'importation disponibles. Pour tous renseignements complémentaires, veuillez utiliser l'outil «Calculer le délai de livraison et le coût» sur le site www.ups.com. • Pas disponible pour les expéditions nationales.

* Garantie de remboursement

Des restrictions s'appliquent. La garantie de remboursement vous permet d'obtenir le remboursement de vos frais d'expédition, sur simple demande, si nous ne faisons pas une tentative de livraison dans les délais fixés. Pour tout savoir sur notre garantie de remboursement, consultez simplement la page 44 de ce guide ou référez-vous à nos Conditions Générales de Transport.

Options d'expédition vers l'Amérique du Nord

UPS offre une gamme complète de services à destination de l'Amérique du Nord, vous permettant de choisir entre urgence et maîtrise des coûts.

Si votre entreprise se situe dans un lieu bénéficiant des services d'enlèvement tôt le matin (voir page suivante), vous pouvez profiter d'une livraison le lendemain vers la plupart des adresses commerciales aux États-Unis. Choisissez UPS Express Plus pour une livraison avant 9h00 ou notre service UPS Express (NA1) pour une livraison avant 10h30 ou avant midi au plus tard. Les deux services ont une garantie de remboursement*.

Pour le service UPS Express (NA1), nos délais de livraison optimisés concernent aussi de nombreuses villes au Canada, au Mexique, en Amérique centrale et en Amérique du Sud.

Quel délai de livraison souhaitez-vous?	Région de destination en Amérique du Nord	Service UPS	Heure d'enlèvement
Tôt le matin du jour ouvrable suivant	60% des entreprises américaines avant 8h00/8h30 70% des entreprises américaines avant 9h00	UPS Express Plus	tôt le matin
Le jour ouvrable suivant avant midi	75% des entreprises aux États-Unis avant 10h30 90% des entreprises aux États-Unis avant midi et partout ailleurs dans la journée	UPS Express (NA1)	tôt le matin
Le jour ouvrable suivant avant 10h30	Zones économiques de New York/New Jersey avant 10h30	UPS Express	Normale
En deux jours ouvrables avant 10h30/midi	La plupart des adresses commerciales aux États-Unis et les principales zones commerciales au Canada.	UPS Express	Normale
En deux jours ouvrables avant la fin de journée	Vers toutes les entreprises aux États-Unis et les principales zones économiques au Canada	UPS Express Saver	Normale
En quatre jours ouvrables dans la journée	À toutes les adresses aux États-Unis et au Canada	UPS Expedited	Normale

* Garantie de remboursement

Des restrictions s'appliquent. La garantie de remboursement vous permet d'obtenir le remboursement de vos frais d'expédition, sur simple demande, si nous ne faisons pas une tentative de livraison dans les délais fixés. Pour tout savoir sur notre garantie de remboursement, consultez la page 44 de ce guide ou référez-vous à nos Conditions Générales de Transport.

Codes postaux pouvant bénéficier d'UPS Express Plus et d'UPS Express (NA1)

Repérez votre code postal dans la colonne de gauche pour connaître l'heure limite d'enlèvement ainsi que l'heure limite d'appel chez UPS pour programmer un enlèvement.

Code postal en Belgique	Heure limite d'appel	Heure limite d'enlèvement	Code postal en Belgique	Heure limite d'appel	Heure limite d'enlèvement
1000-1040	14:30	15:30	3450-3454	12:00	13:00
1050	14:30	15:30	3455-3499	12:15	13:15
1060-1070	14:30	15:30	3500-3530	12:45	13:45
1080-1130	14:30	15:30	3531-3544	13:00	14:00
1140-1170	14:15	15:15	3545	13:45	14:45
1180-1210	14:30	15:30	3546-3549	13:00	14:00
1300-1340	14:15	15:15	3550-3590	12:45	13:45
1341-1390	13:45	14:45	3600-3690	12:30	13:30
1400	12:45	13:45	3700-3717	12:00	13:00
1410-1459	14:30	15:30	3718-3746	12:00	13:00
1460-1476	12:45	13:45	3747-3790	12:00	13:00
1480-1490	14:30	15:30	3800-3806	11:30	12:30
1495	12:45	13:45	3810-3850	11:00	12:00
1500-1560	14:30	15:30	3851-3891	11:00	12:00
1570-1790	14:30	15:30	3900-3990	11:00	12:00
1800-1853	14:30	15:30	4000-4052	12:15	13:15
1860-1970	14:15	15:15	4060-4410	11:00	12:00
1980-1999	14:30	15:30	4420-4460	12:15	13:15
2000	13:30	14:30	4470-4590	11:30	12:30
2001-2017	13:30	14:30	4600-4690	12:30	13:30
2018-2020	14:15	15:15	4800-4890	11:30	12:30
2030	13:15	14:15	4900-4987	11:00	12:00
2040	13:00	14:00	5000-5030	13:45	14:45
2050-2059	12:15	13:15	5040-5354	12:15	13:15
2060-2090	12:15	13:15	5380	12:15	13:15
2100-2110	13:15	14:15	5390-5490	12:15	13:15
2120-2130	12:15	13:15	6000	13:15	14:15
2140	12:15	13:15	6010-6020	12:15	13:15
2150	12:15	13:15	6030-6031	11:15	12:15
2160-2170	14:15	15:15	6032-6043	11:15	12:15
2180	13:15	14:15	6044	11:15	12:15
2190	12:15	13:15	6045-6060	11:15	12:15
2200	12:00	13:00	6210-6224	13:15	14:15
2210	12:15	13:15	6230-6596	11:15	12:15
2220-2235	13:45	14:45	7100-7190	12:15	13:15
2240-2260	11:30	12:00	7800-7860	12:15	13:15
2440-2491	12:30	13:30	8000-8290	11:30	12:30
2500-2550	14:30	15:30	8400-8490	11:30	12:30
2560	12:00	13:00	8500-8590	12:30	13:30
2570-2880	14:30	15:30	8700-8790	12:00	13:00
2890-2900	13:45	14:45	8800-8980	11:30	12:30
3000-3090	14:30	15:30	9000-9190	11:45	12:45
3100-3150	14:15	15:15	9200-9390	12:15	13:15
3160-3290	14:00	15:00	9400-9510	12:45	13:45
3300-3360	13:45	14:45	9530-9552	11:45	12:45
3370-3399	12:15	13:15	9760-9890	11:30	12:30
3400-3449	12:00	13:00			

Important

Afin de visualiser la liste la plus récente des zones d'enlèvement tôt le matin, visitez votre page d'accueil locale de notre site www.ups.com ou appelez UPS.

Tables des zones

Les tables suivantes font la liste des services disponibles pour les expéditions depuis et vers une adresse spécifique et servent également pour identifier le numéro de zone d'un envoi. Vous aurez besoin de ces numéros de zone pour calculer le coût de votre envoi.

Expédier ou recevoir/importer

Reportez-vous aux colonnes «zones d'expédition» lorsque les frais de transport sont facturés à l'expéditeur ou à un tiers dans le pays d'expédition*.

Reportez-vous aux colonnes «zones de réception» lorsque les frais de transport sont facturés au destinataire ou à un tiers dans le pays de destination*.

Utiliser la table des zones

- 1 Repérez le lieu vers lequel vous expédiez ou en provenance duquel vous recevez/importez.
- 2 Un service est généralement disponible lorsqu'un numéro de zone figure dans la colonne d'expédition ou de réception du pays de votre choix.
- 3 Notez le numéro de zone pour vous y référer ultérieurement pour calculer le coût.

* Pour plus d'informations sur les options de facturation veuillez vous reporter à la page 40.

Pays	Code Pays	Zones d'expédition					Zones de réception					
		Code ISO	Express Plus	Express	Express Saver	Standard	Expedited	Express Plus	Express	Express Saver	Standard	Expedited
A												
Açores	PT	☒			6					5		
Afghanistan	AF				12			9	9	9		
Afrique du Sud	ZA			12	12			10	10	10		
Albanie	AL				8			7	7	7		
Algérie	DZ				13			10	10	10		
Allemagne - voir ci-dessous	DE	☒	♠	♠	♠	♠		♠	♠	♠	♠	
04001 - 04357, 10001 - 14199			4					3	3	3	3	
80265, 80318, 80331 - 80339			4					3	3	3	3	
80469, 80524 - 80539			4					3	3	3	3	
80630 - 80639, 80686 - 80809			4					3	3	3	3	
80930, 80933 - 80939			4					3	3	3	3	
80992 - 80999, 81236 - 81237			4					3	3	3	3	
81241 - 81929, 86130 - 86134			4					3	3	3	3	
86142 - 86146, 86150 - 86169			4					3	3	3	3	
86179, 86199, 90310 - 90491			4					3	3	3	3	
Toutes autres villes desservies pour Express Plus			3					3	3	3	3	
Pour les zones ci-dessous												
Codes postaux commençant par:												
20 - 38				3	3	3		3	3	3	3	
40 - 79				3	3	3		3	3	3	3	
88 - 89				3	3	3		3	3	3	3	
(Sont incluses ci-dessus toutes les adresses à Aix-la-Chapelle, Brême, Cologne, Düsseldorf, Flensburg, Francfort/Main, Fribourg, Hambourg, Hanovre, Heidelberg, Karlsruhe, Kiel, Lübeck, Mannheim, Stuttgart et Trèves)												
Autres localités			4	4	4			3	3	3	3	
Andorre	AD				7	7						
Angleterre	GB	☒	3	3	3	4					3	5
Angola	AO				13			10	10	10		
Anguilla	AI				12			9	9	9		
Antigua et Barbuda	AG				12			9	9	9		
Arabie Saoudite	SA			12	12	5		10	10	10		5
Argentine	AR	☒			12	5		10	10	10		5
Arménie	AM				13			7	7	7		
Aruba	AW				12			9	9	9		
Australie	AU	☒	11	11	11	5		10	10	10		5
Autriche	AT	☒	4	4	4	4		4	4	4	4	
Azerbaïdjan	AZ				13			10	10	10		
B												
Bahamas	BS	☒			12			9	9	9		
Bahreïn	BH			12	12	5		10	10	10		5
Bangladesh	BD	☒			12			10	10	10		
Barbade	BB				12			9	9	9		
Barbuda (Antigua)	AG				12			9	9	9		
Belgique	BE		1	1	1	1		1	1	1	1	
Belize	BZ				12							
Bénin	BJ				13			10	10	10		
Bermudes	BM				12			9	9	9		
Bhutan	BT				12			10	10	10		
Biélorussie	BY	☒			8			7	7	7		
Bolivie	BO				12			10	10	10		
Bonaire	BQ/AN				12			9	9	9		
Bosnie-Herzégovine	BA			8	8			7	7	7		
Botswana	BW				13			10	10	10		
Bésil	BR	☒		12	12	5		10	10	10		5
Brunei	BN	☒			12			10	10	10		
Bulgarie	BG			62	62	61		52	52	52	51	
Burkina-Faso	BF				13			10	10	10		
Burundi	BI				13			10	10	10		

Disponibilité de service

Utilisez l'outil «Calculer le délai de livraison et le coût» à votre page d'accueil locale du site www.ups.com - vous obtenez en quelques secondes toutes les options de service disponibles entre le code postal d'origine et la destination finale.

☒ Une surtaxe pour zone éloignée ou zone difficile d'accès peut s'appliquer pour certaines régions.

⇄ Reportez-vous aux lignes suivantes pour obtenir le numéro de zone approprié.

Les tables des zones éloignées et zones difficiles d'accès peuvent être consultées dans la section «Calculer le délai de livraison et le coût» du site www.ups.com.

Veuillez noter que les localités éloignées et difficiles d'accès sont sous réserve de modification.

Pays	Code Pays	Zones d'expédition					Zones de réception					Pays	Code Pays	Zones d'expédition					Zones de réception																
		Express Plus	Express	Express Saver	Standard	Expedited	Express Plus	Express	Express Saver	Standard	Expedited			Express Plus	Express	Express Saver	Standard	Expedited	Express Plus	Express	Express Saver	Standard	Expedited												
C																																			
Caimans, Iles	KY				12		9	9	9																										
Cambodge	KH	☒			12		10	10	10																										
Cameroun	CM				13		10	10	10																										
Canada	CA	☒	9	9	9	2	8	8	8		3																								
Canaries, Iles	IC	☒			7		6	6	6																										
Cap-Vert, Iles	CV				13		10	10	10																										
Centrafricaine, République	CF				13																														
Ceuta	ES	☒			7																														
Chili	CL	☒	12	12	5		10	10	10		5																								
Chine, République Populaire de	CN	☒	11	11	11	4	10	10	10		6																								
Chuuk (Etats Fédérés de Micronésie)	FM				12																														
Chypre	CY				62		52	52	52																										
Cisjordanie / Gaza	PS				12	5	9	9	9		5																								
Colombie	CO	☒	12	12	5		10	10	10		5																								
Comores, Les	KM				13		10	10	10																										
Congo (Brazzaville)	CG				13		10	10	10																										
Congo, République démocratique du	CD				13		10	10	10																										
Cook, Iles	CK				12																														
Corée du Sud	KR				11	4	10	10	10		5																								
Costa Rica	CR	☒	12	12	5		10	10	10		5																								
Côte d'Ivoire	CI				13		10	10	10																										
Croatie	HR	☒	8	8			7	7	7																										
Curaçao	CW/AN				12		9	9	9																										
D																																			
Danemark	DK	☒	4	4	4	4	5	5	5	5																									
Djibouti	DJ				13		10	10	10																										
Dominicaine, République	DO	☒	12	12	5		8	8	8		3																								
Dominique	DM				12		9	9	9																										
E																																			
Ecosse	GB	☒	3	3	4		3	3	3	5																									
Egypte	EG				12	12	5	10	10	10		5																							
Émirats Arabes Unis	AE				12	12	5	9	9	9		5																							
Equateur	EC	☒	12	12	5		10	10	10		5																								
Erythrée	ER				13		10	10	10																										
Espagne (Sauf les Iles Canaries, Ceuta et Melilla)	ES	☒	5	5	5	5	4	4	4	5																									
Estonie	EE				62	62	61	52	52	52	51																								
Etats-Unis	US	☒	9	9	9	2	8	8	8		3																								
Ethiopie	ET				13		10	10	10																										
F																																			
Fidji	FJ				12		10	10	10																										
Finlande	FI	☒	6	6	6		5	5	5	5																									
France	FR	☒	⇄	⇄	⇄	⇄	⇄	⇄	⇄	⇄																									
Pour les zones ci-dessous																																			
69001 - 69009, 69201 - 69209			4				4	4	4																										
69211 - 69219, 69221 - 69229			4				4	4	4																										
69241 - 69249, 69251 - 69259			4				4	4	4																										
69261 - 69269, 69271 - 69279			4				4	4	4																										
69281 - 69289, 69291 - 69299			4				4	4	4																										
69301 - 69309, 69311 - 69319			4				4	4	4																										
69321 - 69329, 69331 - 69339			4				4	4	4																										
69341 - 69349, 69351 - 69359			4				4	4	4																										
69361 - 69369, 69371 - 69379			4				4	4	4																										
69381 - 69389, 69391 - 69399			4				4	4	4																										
69401 - 69409, 69411 - 69419			4				4	4	4																										
69421 - 69429, 69431 - 69439			4				4	4	4																										
69441 - 69449, 69451 - 69459			4				4	4	4																										
69461 - 69469, 69471 - 69479			4				4	4	4																										
69481 - 69489, 69931 - 69939			4				4	4	4																										
Toutes autres villes desservies pour Express Plus			3				4	4	4																										
Codes postaux commençant par:																																			
02, 08																																			
10																																			
27, 28																																			
45			</																																

Tables des zones

Les tables suivantes font la liste des services disponibles pour les expéditions depuis et vers une adresse spécifique et servent également pour identifier le numéro de zone d'un envoi. Vous aurez besoin de ces numéros de zone pour calculer le coût de votre envoi.

Expédier ou recevoir/importer

Reportez-vous aux colonnes «zones d'expédition» lorsque les frais de transport sont facturés à l'expéditeur ou à un tiers dans le pays d'expédition*.

Reportez-vous aux colonnes «zones de réception» lorsque les frais de transport sont facturés au destinataire ou à un tiers dans le pays de destination*.

Utiliser la table des zones

- 1 Repérez le lieu vers lequel vous expédiez ou en provenance duquel vous recevez/importez.
- 2 Un service est généralement disponible lorsqu'un numéro de zone figure dans la colonne d'expédition ou de réception du pays de votre choix.
- 3 Notez le numéro de zone pour vous y référer ultérieurement pour calculer le coût.

* Pour plus d'informations sur les options de facturation veuillez vous reporter à la page 40.

Pays	Code Pays	Zones d'expédition					Zones de réception				
		Code ISO	Express Plus	Express	Express Saver	Standard	Expedited	Express Plus	Express	Express Saver	Standard
L											
Laos	LA			12			10	10	10		
Lesotho	LS			13			10	10	10		
Lettonie	LV		62	62	61		52	52	52	51	
Liban	LB		13	13			10	10	10		
Libéria	LR			13			10	10	10		
Libye	LY			13			10	10	10		
Liechtenstein	LI		71	71	7		6	6	6	6	
Lituanie	LT		62	62	61		52	52	52	51	
Luxembourg	LU		2	2	2	2	2	2	2	2	
M											
Macao	MO			11		4	10	10	10		4
Macédoine (Ex République Yougoslave)	MK			8			7	7	7		
Madagascar	MG			13			10	10	10		
Madère (Ile de)	PT	☒		6					5		
Malaisie	MY	☒	11	11		4	9	9	9		4
Malawi	MW			13			10	10	10		
Maldives	MV			12							
Mali	ML			13			10	10	10		
Malte	MT			62			52	52	52		
Mariannes du Nord, Iles	MP	☒		12			10	10	10		
Maroc	MA			13			10	10	10		
Marshall, Iles	MH			12							
Martinique	MQ			12			9	9	9		
Maurice, Ile	MU			13			10	10	10		
Mauritanie	MR			13			10	10	10		
Mayotte	YT			12			10	10	10		
Melilla	ES	☒		7							
Mexique	MX	☒	10	10		3	8	8	8		3
Micronésie (Etats Fédérés de)	FM			12							
Moldavie	MD	☒		8			7	7	7		
Monaco (Principauté de)	MC		4	4	4		4	4	4	3	
Mongolie	MN			11			10	10	10		
Monténégro	ME			8			7	7	7		
Montserrat	MS			12			9	9	9		
Mozambique	MZ			13			10	10	10		
N											
Namibie	NA			13			10	10	10		
Népal	NP	☒		12			10	10	10		
Nevis (Saint-Kitts)	KN			12			9	9	9		
Nicaragua	NI			12		3	10	10	10		3
Niger	NE			13			10	10	10		
Nigéria	NG			12			10	10	10		
Norvège	NO	☒	71	71	7		6	6	6	6	
Nouvelle-Calédonie	NC			12			10	10	10		
Nouvelle-Zélande	NZ	☒	11	11		5	10	10	10		5
O											
Oman	OM			12		5	10	10	10		5
Ouganda	UG			13			10	10	10		
Ouzbékistan	UZ			13			10	10	10		
P											
Pakistan	PK	☒		12			9	9	9		
Palau	PW			12							
Panama	PA	☒		12		5	10	10	10		5
Papouasie Nouvelle-Guinée	PG			12							
Paraguay	PY			12			10	10	10		
Pays-Bas (Hollande)	NL	☒	2	2	2	2	2	2	2	3	
Pays de Galles	GB			3	3	4	3	3	3	5	
Pérou	PE	☒	12	12		5	10	10	10		5
Philippines	PH	☒	11	11	11	4	9	9	9		4
Pohnpei (Etats Fédérés de Micronésie)	FM			12							
Pologne	PL	☒	61	61	61	41	51	51	51	51	

Disponibilité de service

Utilisez l'outil «Calculer le délai de livraison et le coût» à votre page d'accueil locale du site www.ups.com – vous obtenez en quelques secondes toutes les options de service disponibles entre le code postal d'origine et la destination finale.



PARTIE A Services petits colis

SECTION 1 Choisir le bon service

Page 2

SECTION

2

Comment déterminer le tarif – Expédition des envois

L'option de service, la zone de destination, le poids et les frais complémentaires déterminent le tarif d'expédition d'un envoi UPS.

Comment calculer le tarif de l'envoi:

- 1 Vérifiez que vous êtes dans la bonne section. Les tarifs d'expédition de cette section s'appliquent à tous les envois nationaux ou internationaux, lorsque les frais de transport sont facturés à l'expéditeur ou à un tiers dans le **pays d'expédition**.
- 2 Déterminez le poids à facturer de l'envoi.
- 3 Consultez la section concernant le service de votre choix (UPS Express Plus, Express, Express Saver, Standard ou Expedited).
- 4 Sélectionnez votre type d'envoi dans la grille (UPS Express Envelopes, documents ou colis). UPS propose différents tarifs selon les envois de colis individuels ou multi-colis pour le service UPS Standard.
- 5 Cherchez le tarif applicable au poids à facturer et à la zone de votre envoi.
- 6 Notez tous les frais complémentaires qui pourraient s'appliquer, y compris les frais relatifs aux services en option.

Conseil pour gagner du temps

Déterminez le coût total de votre envoi à l'aide de l'outil UPS «Calculer le délai de livraison et le coût» à votre page d'accueil locale du site www.ups.com.

Modifications tarifaires et frais supplémentaires

Afin de s'adapter à l'évolution des prix et des taxes, et de veiller à fournir un service compétitif, UPS se réserve le droit de modifier les tarifs et frais supplémentaires, ou d'en appliquer de nouveaux. L'information vous parviendra au minimum 10 jours avant leur mise en application.

SECTION 3 Comment déterminer le tarif – Réception/importation des envois

Page 19

SECTION 4 Services et frais complémentaires

Page 27

SECTION 5 Informations pratiques sur les services

Page 39

SECTION 6 Fret

Page 48

UPS Express Plus

LIVRAISON TOT LE MATIN POUR VOS ENVOIS TRES URGENTS

Ces tarifs sont applicables lorsque les frais d'expédition sont facturés à l'expéditeur ou à un tiers dans le pays d'expédition.

Zone

Pour déterminer le numéro de zone, voir pages 6-9.

Poids à facturer

Les tarifs dépendent du poids réel ou du poids volumétrique d'un colis, selon celui qui est le plus élevé. Toute fraction de kilo au-delà du poids facturable est facturée au prix supérieur.

Pour des envois multi-colis, le poids facturable est déterminé en additionnant chaque poids réel ou volumétrique, selon celui qui est le plus élevé.

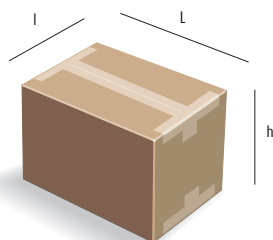
Comment déterminer le poids volumétrique:

$$\frac{L \times l \times h}{5\,000} = \text{Poids volumétrique}$$

L = longueur en cm

l = largeur en cm

h = hauteur en cm



Frais supplémentaires

Ces tarifs sont calculés hors frais supplémentaires (par exemple: frais pour zones éloignées ou zones difficiles d'accès, services en option). Pour en savoir plus, voir page 27.

Taxes

Ces tarifs sont calculés hors taxes. Le taux de TVA sera celui en vigueur, si applicable.

Planifier un enlèvement

Sélectionnez «Planifier un enlèvement» sur votre page d'accueil locale du site www.ups.com ou contactez UPS au 078/250 877 (prix d'un appel local + surcoût éventuel selon les opérateurs).

Remarques

¹ Pour la correspondance et les documents urgents uniquement. Une **UPS Express Enveloppe** ne fait l'objet d'aucune limite de poids ou de limite quant au nombre de pages pouvant y être incluses.

² Le **poids maximal** par colis est de 70 kg. Si vous avez besoin d'expédier un colis individuel d'un poids supérieur à 70 kg, veuillez consulter la section Services de fret de la PARTIE B de ce guide ou contactez UPS au 03/223 82 00. Pour déterminer le prix d'un envoi multi-colis supérieur à 70 kg, multipliez le poids total (arrondi au kilogramme supérieur) par le prix par kilogramme approprié. Le montant facturé correspondra au résultat de ce calcul ou au prix minimum indiqué selon le chiffre le plus élevé.

UPS Express Envelopes ¹										
	zone 1	zone 2	zone 3	zone 4	zone 5	zone 6	zone 61	zone 71	zone 9	zone 11
EUR	56,65	76,00	81,50	90,80	99,70	100,20	110,70	101,50	87,60	113,35
Documents jusqu'à 2,5 kg autres que les UPS Express Envelopes										
Poids										
0,5 kg	58,95	78,30	114,65	115,70	122,90	126,35	154,80	129,10	119,20	134,30
1,0 kg	59,30	79,30	116,15	121,85	132,20	135,85	167,25	138,35	137,10	147,00
1,5 kg	59,65	80,15	117,65	128,00	141,55	145,35	179,70	147,50	147,00	159,55
2,0 kg	59,95	81,00	119,10	134,25	150,85	154,85	192,15	156,75	156,95	172,20
2,5 kg	60,35	81,90	120,55	140,35	160,15	164,45	204,60	165,90	166,85	184,80
Documents de plus de 2,5 kg et colis										
EUR	zone 1	zone 2	zone 3	zone 4	zone 5	zone 6	zone 61	zone 71	zone 9	zone 11
Poids										
0,5 kg	58,95	78,30	114,65	115,70	122,90	126,35	154,80	136,00	135,55	152,80
1,0 kg	59,30	79,30	116,15	121,85	132,20	135,85	167,25	144,75	144,50	168,05
1,5 kg	59,65	80,15	117,65	128,00	141,55	145,35	179,70	153,25	153,35	183,15
2,0 kg	59,95	81,00	119,10	134,25	150,85	154,85	192,15	161,95	162,25	198,35
2,5 kg	60,35	81,90	120,55	140,35	160,15	164,45	204,60	170,45	171,15	213,60
3,0 kg	60,75	82,45	121,25	143,65	164,90	167,15	216,80	176,10	179,95	223,45
3,5 kg	61,25	83,20	122,85	146,60	168,75	171,35	225,85	180,20	188,90	231,75
4,0 kg	61,70	84,00	124,45	149,60	172,65	175,60	234,80	184,45	197,85	240,05
4,5 kg	62,15	84,85	126,00	152,55	176,50	179,80	243,90	188,60	206,65	248,35
5,0 kg	62,60	85,55	127,55	155,55	180,45	183,95	252,95	192,75	215,65	256,60
5,5 kg	63,00	86,40	129,10	158,60	184,15	188,15	259,30	196,90	221,30	264,95
6,0 kg	63,45	87,00	130,55	161,70	188,05	192,30	265,70	201,00	227,05	273,25
6,5 kg	63,85	87,70	131,95	164,70	191,85	196,45	272,10	205,25	232,70	281,55
7,0 kg	63,85	88,35	133,40	167,75	195,65	200,60	278,45	209,35	238,40	289,80
7,5 kg	64,30	89,00	134,85	170,80	199,50	204,75	284,85	213,60	244,10	298,15
8,0 kg	64,30	89,65	136,30	173,85	203,30	208,90	291,25	217,70	249,80	306,40
8,5 kg	64,70	90,35	137,80	176,85	207,05	213,00	297,60	221,90	255,50	314,70
9,0 kg	64,70	91,05	139,25	179,95	210,95	217,25	304,05	226,00	261,20	323,05
9,5 kg	65,10	91,70	140,75	182,95	214,75	221,40	310,45	230,20	266,95	331,35
10 kg	65,10	92,40	142,20	186,05	218,50	225,55	316,80	234,35	272,60	339,65
11 kg	65,80	93,90	147,30	189,10	224,90	234,65	333,20	234,40	275,25	350,20
12 kg	66,40	94,80	148,80	192,10	229,00	239,10	344,10	238,75	283,10	360,80
13 kg	66,95	95,85	150,35	195,15	233,00	243,45	355,00	243,05	291,00	371,35
14 kg	67,65	96,70	151,85	198,25	237,10	247,75	365,95	247,40	298,90	381,90
15 kg	68,30	97,70	153,35	201,30	241,10	252,15	376,90	251,75	306,75	392,55
16 kg	68,90	98,65	154,85	204,30	245,10	256,50	387,85	256,10	314,60	403,10
17 kg	69,60	99,60	156,35	207,35	249,20	260,85	398,80	260,50	322,50	413,65
18 kg	70,15	100,55	157,85	210,40	253,20	265,25	409,80	264,85	330,40	424,25
19 kg	70,80	101,50	159,35	213,45	257,25	269,65	420,80	269,20	338,25	434,85
20 kg	71,45	102,50	160,85	216,50	261,30	274,00	431,70	273,50	346,15	445,40
22 kg	72,75	103,75	163,70	223,55	268,10	282,85	450,55	282,45	350,45	464,90
24 kg	74,05	105,15	166,55	231,30	274,95	291,60	469,45	291,40	361,35	484,40
26 kg	75,35	106,50	169,45	238,95	281,75	300,40	488,45	300,30	372,30	503,95
28 kg	76,65	107,85	172,30	246,65	288,55	309,25	507,35	309,20	383,15	523,45
30 kg	77,95	109,20	175,15	254,40	295,40	318,00	526,25	318,20	394,10	543,00
35 kg	81,35	114,40	188,00	270,00	315,95	344,40	576,30	347,25	432,60	591,10
40 kg	84,85	118,45	199,85	285,70	333,05	366,65	623,35	369,50	460,85	639,10
45 kg	88,25	122,50	211,55	301,30	350,30	388,85	670,25	391,65	489,10	687,25
50 kg	91,60	126,55	223,40	316,95	367,45	411,05	717,25	413,85	517,35	735,30
55 kg	95,00	130,65	235,25	332,50	384,55	433,40	764,10	436,00	545,50	783,35
60 kg	98,40	134,65	247,00	348,10	401,80	455,55	811,10	458,20	573,80	831,50
65 kg	101,85	138,70	258,80	363,75	418,90	477,85	858,10	480,45	602,05	879,55
70 kg	105,20	142,75	270,65	379,40	436,15	500,10	905,00	502,55	630,25	927,60
Plus de 70 kg ²										
Prix par kg	1,50	2,04	3,87	5,42	6,23	7,14	12,93	7,18	9,00	13,25
Prix minimum	105,20	142,75	270,65	379,40	436,15	500,10	905,00	502,55	630,25	927,60

UPS Express

LIVRAISON LE LENDEMAIN MATIN DANS TOUTE L'EUROPE ET LIVRAISON A UNE HEURE DEFINIE DANS LE MONDE ENTIER

UPS Express Envelopes¹

	zone 1	zone 2	zone 3	zone 4	zone 5	zone 6	zone 61	zone 62	zone 7	zone 71	zone 8	zone 9	zone 10	zone 11	zone 12	zone 13
EUR	24,55	36,05	41,55	50,85	59,75	60,25	70,70	71,25	61,00	61,00	77,75	47,00	68,35	72,85	91,85	120,40

Documents jusqu'à 2,5 kg autres que les UPS Express Envelopes

Poids	zone 1	zone 2	zone 3	zone 4	zone 5	zone 6	zone 61	zone 62	zone 7	zone 71	zone 8	zone 9	zone 10	zone 11	zone 12	zone 13
0,5 kg	26,85	38,35	74,70	75,75	82,95	86,40	114,85	115,95	87,65	88,60	98,90	78,60	91,95	93,80	99,65	124,45
1,0 kg	27,20	39,30	76,15	81,85	92,25	95,90	127,30	128,55	96,80	97,75	111,75	96,50	102,55	106,40	118,95	147,55
1,5 kg	27,55	40,20	77,65	88,05	101,60	105,40	139,70	141,15	106,00	107,00	124,70	106,40	113,20	119,05	138,40	170,65
2,0 kg	27,90	41,05	79,10	94,30	110,90	114,90	152,20	153,80	115,20	116,15	137,65	116,40	123,70	131,65	157,65	193,75
2,5 kg	28,25	41,95	80,55	100,40	120,15	124,50	164,65	166,35	124,35	125,40	150,50	126,35	134,25	144,25	177,05	216,90

Documents de plus de 2,5 kg et colis

Poids	zone 1	zone 2	zone 3	zone 4	zone 5	zone 6	zone 61	zone 62	zone 7	zone 71	zone 8	zone 9	zone 10	zone 11	zone 12	zone 13
3,0 kg	28,70	42,50	81,30	103,65	124,95	127,20	176,85	178,80	132,85	135,50	189,10	139,40	146,40	182,85	212,05	261,30
3,5 kg	29,15	43,25	82,85	106,65	128,80	131,40	185,90	187,95	137,65	139,70	198,80	148,40	153,60	191,15	226,25	284,95
4,0 kg	29,60	44,05	84,40	109,65	132,70	135,65	194,85	197,10	142,50	143,85	208,40	157,25	160,85	199,50	240,55	308,65
4,5 kg	30,05	44,85	85,95	112,60	136,50	139,85	203,95	206,30	147,35	148,10	218,05	166,10	168,15	207,80	254,90	332,40
5,0 kg	30,50	45,60	87,60	115,60	140,45	144,00	212,95	215,40	152,15	152,20	227,70	175,10	175,35	216,10	272,65	356,05
5,5 kg	30,95	46,40	89,15	118,60	144,20	148,20	219,35	221,75	155,20	156,35	234,65	180,80	182,60	224,45	286,90	375,35
6,0 kg	31,35	47,05	90,55	121,75	148,10	152,35	225,75	228,00	158,25	160,50	241,50	186,45	189,90	232,70	301,15	390,45
6,5 kg	31,75	47,70	92,00	124,75	151,90	156,50	232,10	234,35	161,40	164,65	248,35	192,15	197,10	240,95	315,55	405,55
7,0 kg	31,75	48,40	93,45	127,80	155,65	160,65	238,50	240,70	164,45	168,85	255,25	197,90	204,35	249,25	329,75	420,60
7,5 kg	32,20	49,00	94,90	130,80	159,50	164,80	244,90	247,00	167,55	173,00	262,15	203,55	211,60	257,60	344,05	435,75
8,0 kg	32,20	49,70	96,35	133,90	163,35	168,95	251,25	253,40	170,60	177,20	269,10	209,25	218,85	265,90	358,30	450,85
8,5 kg	32,65	50,35	97,85	136,90	167,10	173,05	257,65	259,75	173,70	181,35	275,95	215,00	226,10	274,20	372,55	465,90
9,0 kg	32,65	51,10	99,30	140,00	171,00	177,25	264,10	266,05	176,70	185,45	282,75	220,65	233,35	282,50	380,10	481,00
9,5 kg	33,00	51,70	100,75	143,00	174,75	181,40	270,50	272,40	179,85	189,65	289,65	226,35	240,60	290,80	394,10	496,10
10 kg	33,00	52,45	102,20	146,05	178,55	185,55	276,85	278,70	182,85	193,75	296,55	232,05	247,80	299,05	408,10	511,15
11 kg	33,70	53,95	107,35	149,15	184,95	194,70	293,25	300,65	188,70	193,85	308,00	234,70	249,95	309,65	419,10	530,95
12 kg	34,30	54,85	108,85	152,15	189,05	199,10	304,15	312,05	194,85	198,20	319,45	242,55	258,30	320,30	430,00	550,75
13 kg	34,90	55,85	110,35	155,20	193,05	203,45	315,05	323,35	200,95	202,50	330,80	250,45	266,75	330,80	440,95	570,60
14 kg	35,60	56,75	111,85	158,25	197,15	207,80	326,00	334,80	207,10	206,85	342,25	258,40	275,15	341,35	451,90	590,40
15 kg	36,20	57,75	113,35	161,35	201,15	212,20	336,95	346,15	213,30	211,25	353,70	266,20	283,55	352,00	471,05	610,15
16 kg	36,80	58,65	114,90	164,35	205,15	216,55	347,90	357,50	219,40	215,50	365,00	274,05	292,00	362,55	482,15	630,00
17 kg	37,50	59,65	116,40	167,40	209,25	220,90	358,85	368,90	225,55	219,95	376,50	281,95	300,35	373,10	493,10	649,75
18 kg	38,05	60,60	117,90	170,35	213,25	225,25	369,80	380,25	231,75	224,30	387,90	289,85	308,75	383,70	504,10	669,60
19 kg	38,75	61,55	119,40	173,40	217,30	229,70	380,80	391,65	237,90	228,65	399,30	297,70	317,20	394,30	515,05	689,40
20 kg	39,35	62,50	120,90	176,50	221,35	234,05	391,70	403,00	243,40	233,00	410,70	305,60	325,60	404,85	526,05	709,20
22 kg	40,65	63,80	123,75	183,60	228,15	242,85	410,60	422,40	252,10	241,90	430,35	309,90	337,85	424,35	552,20	744,00
24 kg	41,95	65,20	126,60	191,35	235,00	251,65	429,50	441,65	260,20	250,85	450,10	320,80	350,20	443,85	578,20	778,80
26 kg	43,30	66,55	129,45	199,00	241,80	260,45	448,50	461,00	268,35	259,80	469,75	331,75	362,45	463,40	604,40	813,50
28 kg	44,55	67,90	132,30	206,70	248,55	269,30	467,40	480,25	276,45	268,65	489,40	342,60	374,65	482,90	630,45	848,35
30 kg	45,85	69,25	135,15	214,40	255,40	278,05	486,30	499,55	284,55	277,65	509,10	353,55	387,00	502,45	656,60	883,15
35 kg	49,25	74,45	148,05	230,05	276,00	304,40	536,35	551,60	306,65	306,70	568,45	392,05	420,20	550,50	716,50	971,05
40 kg	52,75	78,50	159,90	245,70	293,10	326,70	583,40	599,45	328,40	328,95	617,80	420,35	453,50	598,60	776,60	1059,00
45 kg	56,15	82,55	171,60	261,35	310,35	348,90	630,30	647,35	350,15	351,10	667,20	448,55	486,70	646,70	836,50	1147,00
50 kg	59,50	86,60	183,45	276,95	327,45	371,10	677,25	695,35	371,90	373,30	716,45	476,80	519,95	694,70	896,55	1234,95
55 kg	62,90	90,70	195,25	292,55	344,60	393,45	724,15	743,15	393,60	395,50	765,85	504,95	553,20	742,85	956,45	1322,90
60 kg	66,35	94,70	207,05	308,15	361,80	415,60	771,15	791,05	415,40	417,65	815,15	533,25	586,45	791,00	1016,55	1410,95
65 kg	69,75	98,75	218,85	323,80	378,95	437,90	818,10	838,90	437,20	439,90	864,45	561,45	619,70	838,95	1076,45	1498,85
70 kg	73,10	102,80	230,65	339,45	396,20	460,10	865,05	886,80	458,95	462,00	913,85	589,70	653,00	887,10	1136,50	1586,90

Plus de 70 kg²

Prix par kg	1,04	1,47	3,30	4,85	5,66	6,57	12,36	12,67	6,56	6,60	13,06	8,42	9,33	12,67	16,24	22,67
Prix minimum	73,10	102,80	230,65	339,45	396,20	460,10	865,05	886,80	458,95	462,00	913,85	589,70	653,00	887,10	1136,50	1586,90

UPS Express Saver

LIVRAISON LE JOUR OUVRABLE SUIVANT DANS TOUTE L'EUROPE ET LIVRAISON RAPIDE DANS LE MONDE ENTIER

Suite à la page suivante

Ces tarifs sont applicables lorsque les frais d'expédition sont facturés à l'expéditeur ou à un tiers **dans le pays d'expédition**.

Zone

Pour déterminer le numéro de zone, voir pages 6-9.

Poids à facturer

Les tarifs dépendent du poids réel ou du poids volumétrique d'un colis, selon celui qui est le plus élevé. Toute fraction de kilo au-delà du poids facturable est facturée au prix supérieur.

Pour des envois multi-colis, le poids facturable est déterminé en additionnant chaque poids réel ou volumétrique, selon celui qui est le plus élevé.

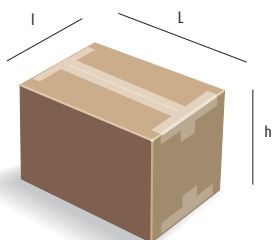
Comment déterminer le poids volumétrique:

$$\frac{L \times l \times h}{5\,000} = \text{Poids volumétrique}$$

L = longueur en cm

l = largeur en cm

h = hauteur en cm



Frais supplémentaires

Ces tarifs sont calculés hors frais supplémentaires (par exemple: frais pour zones éloignées ou zones difficiles d'accès, services en option). Pour en savoir plus, voir page 27.

Taxes

Ces tarifs sont calculés hors taxes. Le taux de TVA sera celui en vigueur, si applicable.

Planifier un enlèvement

Sélectionnez «Planifier un enlèvement» sur votre page d'accueil locale du site www.ups.com ou contactez UPS au 078/250 877 (prix d'un appel local + surcoût éventuel selon les opérateurs).

Remarques

¹ Pour la correspondance et les documents urgents uniquement. Une **UPS Express Enveloppe** ne fait l'objet d'aucune limite de poids ou de limite quant au nombre de pages pouvant y être incluses.

² Le **poids maximal** par colis est de 70 kg. Si vous avez besoin d'expédier un colis individuel d'un poids supérieur à 70 kg, veuillez consulter la section Services de fret de la PARTIE B de ce guide ou contacter UPS au 03/223 82 00. Pour déterminer le prix d'un envoi multi-colis supérieur à 70 kg, multipliez le poids total (arrondi au kilogramme supérieur) par le prix par kilogramme approprié. Le montant facturé correspondra au résultat de ce calcul ou au prix minimum indiqué selon le chiffre le plus élevé.

UPS Express Envelopes ¹								
	zone 1	zone 2	zone 3	zone 4	zone 5	zone 6	zone 61	zone 62
EUR	21,45	33,35	38,75	47,05	56,10	56,10	68,10	70,50
Documents jusqu'à 2,5 kg autres que les UPS Express Envelopes								
Poids								
0,5 kg	22,90	35,30	65,70	67,40	75,20	77,55	97,40	100,25
1,0 kg	23,30	36,20	69,60	74,55	84,60	87,65	108,05	111,10
1,5 kg	23,65	37,20	72,15	81,70	94,05	97,75	118,55	122,00
2,0 kg	23,95	38,10	74,80	88,80	103,50	107,75	129,05	132,95
2,5 kg	24,35	39,10	77,40	95,90	112,90	117,85	139,60	143,80
Documents de plus de 2,5 kg et colis								
EUR	zone 1	zone 2	zone 3	zone 4	zone 5	zone 6	zone 61	zone 62
Poids								
0,5 kg	22,90	35,30	65,70	67,40	75,20	77,55	97,40	100,25
1,0 kg	23,30	36,20	69,60	74,55	84,60	87,65	108,05	111,10
1,5 kg	23,65	37,20	72,15	81,70	94,05	97,75	118,55	122,00
2,0 kg	23,95	38,10	74,80	88,80	103,50	107,75	129,05	132,95
2,5 kg	24,35	39,10	77,40	95,90	112,90	117,85	139,60	143,80
3,0 kg	24,40	39,70	78,40	98,35	116,40	121,30	147,15	151,55
3,5 kg	24,45	40,40	79,45	100,85	119,85	124,70	154,65	159,25
4,0 kg	24,95	41,00	80,45	103,40	123,35	128,15	162,15	166,90
4,5 kg	25,40	41,70	81,40	105,85	126,85	131,60	169,75	174,65
5,0 kg	25,85	42,30	82,40	108,35	130,35	135,00	177,25	182,35
5,5 kg	26,35	43,00	83,45	110,85	133,90	138,50	202,75	208,55
6,0 kg	26,35	43,60	84,40	113,25	137,50	141,95	208,65	214,50
6,5 kg	26,75	44,30	85,45	115,65	141,05	145,30	214,50	220,45
7,0 kg	26,75	44,95	86,50	118,10	144,65	148,75	220,35	226,50
7,5 kg	27,10	45,60	87,50	120,55	148,15	152,20	226,20	232,45
8,0 kg	27,10	46,25	88,55	122,95	151,70	155,70	232,10	238,50
8,5 kg	27,55	46,90	89,45	125,40	155,25	159,15	238,00	244,60
9,0 kg	27,55	47,55	90,45	127,85	158,85	162,60	243,85	250,55
9,5 kg	28,00	48,20	91,50	130,25	162,30	165,95	249,75	256,60
10 kg	28,00	48,85	92,55	132,70	165,85	169,45	255,55	262,60
11 kg	28,50	49,85	94,65	135,85	169,95	174,60	270,85	278,30
12 kg	29,10	50,65	96,75	139,10	174,00	179,75	281,25	288,95
13 kg	29,60	51,65	98,95	142,35	177,95	184,90	291,65	299,55
14 kg	30,15	52,65	101,05	145,60	182,10	190,05	302,10	310,10
15 kg	30,70	53,60	103,20	148,90	186,05	195,20	312,50	320,70
16 kg	32,20	54,50	105,25	152,05	190,10	200,40	322,90	331,35
17 kg	32,85	55,50	107,40	155,40	194,15	205,50	333,40	342,00
18 kg	33,30	56,40	109,60	158,70	198,15	210,60	343,80	352,55
19 kg	33,90	57,40	111,70	161,90	202,15	215,80	354,25	363,20
20 kg	34,40	58,35	113,80	165,20	206,25	220,95	364,65	373,80
22 kg	35,70	59,55	117,40	172,15	212,75	229,15	382,45	392,20
24 kg	36,95	60,75	120,90	179,10	219,20	237,30	400,20	410,55
26 kg	38,20	61,95	124,45	186,10	225,75	245,45	418,00	429,00
28 kg	39,50	63,15	128,05	193,10	232,30	253,70	435,75	447,50
30 kg	40,75	64,30	131,60	200,15	238,80	261,90	453,50	465,90
35 kg	43,65	68,30	139,10	211,45	254,75	281,90	497,35	508,20
40 kg	46,55	72,20	149,65	226,45	271,05	302,65	541,20	553,50
45 kg	49,30	76,20	160,15	241,40	287,30	323,50	585,00	598,85
50 kg	52,20	80,20	170,55	256,45	303,65	344,25	628,90	644,15
55 kg	55,10	84,15	181,10	271,45	319,95	365,05	672,75	689,50
60 kg	57,95	88,10	191,60	286,45	336,15	385,90	716,60	734,80
65 kg	60,90	92,05	202,10	301,50	352,50	406,70	760,40	780,15
70 kg	63,70	96,05	212,60	316,45	368,70	427,45	804,30	825,40
Plus de 70 kg ²								
Prix par kg	0,91	1,37	3,04	4,52	5,27	6,11	11,49	11,79
Prix minimum	63,70	96,05	212,60	316,45	368,70	427,45	804,30	825,40

UPS Express Saver

LIVRAISON LE JOUR OUVRABLE SUIVANT DANS TOUTE L'EUROPE ET LIVRAISON RAPIDE DANS LE MONDE ENTIER

Suite de la page précédente

UPS Express Envelopes ¹								
	zone 7	zone 71	zone 8	zone 9	zone 10	zone 11	zone 12	zone 13
EUR	56,50	55,30	71,90	43,90	63,65	67,55	85,40	112,15
Documents jusqu'à 2,5 kg autres que les UPS Express Envelopes								
Poids								
0,5 kg	81,30	79,60	91,75	71,65	84,50	87,00	92,60	115,95
1,0 kg	89,65	87,85	103,65	89,05	94,65	98,55	110,35	137,45
1,5 kg	97,95	96,05	115,55	98,00	104,80	110,05	128,20	159,00
2,0 kg	106,30	104,35	127,50	106,95	114,70	121,65	146,00	180,50
2,5 kg	114,65	112,60	139,45	115,85	124,50	133,15	163,80	202,05
Documents de plus de 2,5 kg et colis								
	zone 7	zone 71	zone 8	zone 9	zone 10	zone 11	zone 12	zone 13
EUR								
Poids								
0,5 kg	87,85	86,15	117,15	88,70	99,60	104,45	111,85	133,10
1,0 kg	95,85	93,80	129,75	97,00	107,05	118,45	129,60	155,15
1,5 kg	103,90	101,50	142,25	105,35	114,40	132,30	147,45	177,25
2,0 kg	111,95	109,20	154,85	113,80	121,75	146,20	165,25	199,30
2,5 kg	120,05	116,90	167,40	122,20	129,05	160,10	183,05	221,35
3,0 kg	124,90	121,20	177,35	130,90	135,90	172,00	198,25	243,45
3,5 kg	129,30	125,50	186,35	139,30	143,30	179,65	211,55	265,50
4,0 kg	133,65	129,85	195,35	147,75	150,55	187,30	224,85	287,55
4,5 kg	138,10	134,25	204,40	156,15	157,90	194,95	238,15	309,65
5,0 kg	142,45	138,60	213,35	164,50	165,30	202,60	255,15	331,75
5,5 kg	145,30	141,60	219,70	169,65	171,85	210,25	268,55	349,70
6,0 kg	148,15	144,65	226,10	174,80	178,40	217,95	281,95	363,75
6,5 kg	151,05	147,60	232,55	179,90	185,00	225,60	295,40	377,80
7,0 kg	153,90	150,60	238,95	185,05	191,55	233,15	308,75	391,85
7,5 kg	156,70	153,65	245,35	190,20	198,10	240,75	322,15	405,95
8,0 kg	159,50	156,65	251,75	195,30	204,70	248,25	335,60	420,05
8,5 kg	162,35	159,65	258,15	200,50	211,25	255,80	349,00	434,05
9,0 kg	165,25	162,65	264,55	205,60	217,80	263,40	355,95	448,10
9,5 kg	168,10	165,65	270,90	210,70	224,35	270,95	369,15	462,15
10 kg	170,95	168,65	277,30	215,90	230,95	278,50	382,35	476,20
11 kg	176,65	173,90	288,05	220,55	234,55	289,10	392,30	494,65
12 kg	182,40	179,05	298,75	227,60	242,30	299,15	402,45	513,10
13 kg	188,15	184,20	309,50	234,65	250,00	309,05	412,65	531,55
14 kg	193,95	189,45	320,25	241,70	257,75	319,10	422,80	550,05
15 kg	199,60	194,60	330,95	248,75	265,45	329,05	440,90	568,45
16 kg	205,35	199,75	341,65	255,80	273,20	339,05	451,20	586,90
17 kg	211,15	205,00	352,40	262,85	280,90	349,00	461,45	605,35
18 kg	216,80	210,15	363,10	269,90	288,60	359,05	471,75	623,80
19 kg	222,60	215,30	373,80	277,05	296,30	368,95	482,05	642,30
20 kg	228,35	220,55	384,55	284,05	304,00	379,00	492,35	660,75
22 kg	236,00	228,15	403,15	291,10	315,80	397,45	516,85	693,15
24 kg	243,65	235,75	421,65	301,35	327,45	415,95	541,25	725,55
26 kg	251,30	243,35	440,25	311,70	339,15	434,45	565,75	757,90
28 kg	258,95	250,85	458,80	322,00	350,85	452,95	590,20	790,30
30 kg	266,60	258,45	477,45	332,35	362,55	471,40	614,65	822,75
35 kg	286,95	278,55	532,05	366,35	393,05	514,10	670,60	904,70
40 kg	307,35	298,60	578,25	393,00	424,20	559,35	726,70	986,60
45 kg	327,80	318,70	624,50	419,50	455,45	604,65	782,95	1068,55
50 kg	348,15	338,75	670,70	446,15	486,60	649,85	839,05	1150,60
55 kg	368,55	358,80	716,95	472,70	517,80	695,20	895,25	1232,55
60 kg	389,00	378,90	763,20	499,30	548,95	740,45	951,35	1314,50
65 kg	409,40	398,95	809,45	525,85	580,15	785,70	1007,60	1396,50
70 kg	429,80	419,05	855,70	552,45	611,30	831,00	1063,70	1478,45
Plus de 70 kg ²								
Prix par kg	6,14	5,99	12,22	7,89	8,73	11,87	15,20	21,12
Prix minimum	429,80	419,05	855,70	552,45	611,30	831,00	1063,70	1478,45

UPS Standard

LIVRAISON PROGRAMMEE A DATE DEFINIE DANS TOUTE L'EUROPE

Ces tarifs sont applicables lorsque les frais d'expédition sont facturés à l'expéditeur ou à un tiers **dans le pays d'expédition**.

Zone

Pour déterminer le numéro de zone, voir pages 6-9.

Poids à facturer

Les tarifs dépendent du poids réel ou du poids volumétrique d'un colis, selon celui qui est le plus élevé. Toute fraction de kilo au-delà du poids facturable est facturée au prix supérieur.

Pour des envois multi-colis, le poids facturable est déterminé en additionnant chaque poids réel ou volumétrique, selon celui qui est le plus élevé.

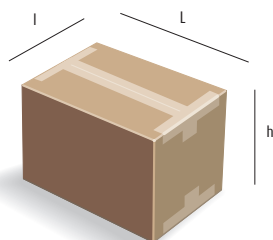
Comment déterminer le poids volumétrique:

$$\frac{L \times l \times h}{5\,000} = \text{Poids volumétrique}$$

L = longueur en cm

l = largeur en cm

h = hauteur en cm



Frais supplémentaires

Ces tarifs sont calculés hors frais supplémentaires (par exemple: frais pour zones éloignées ou zones difficiles d'accès, services en option). Pour en savoir plus, voir page 27.

Taxes

Ces tarifs sont calculés hors taxes. Le taux de TVA sera celui en vigueur, si applicable.

Planifier un enlèvement

Sélectionnez «Planifier un enlèvement» sur votre page d'accueil locale du site www.ups.com ou contactez UPS au 078/250 877 (prix d'un appel local + surcoût éventuel selon les opérateurs).

Remarques

- 1 Le **poids maximal** par colis est de 70 kg. Si vous avez besoin d'expédier un colis individuel d'un poids supérieur à 70 kg, veuillez consulter la section Services de fret de la PARTIE B de ce guide ou contacter UPS au 03/223 82 00. Pour déterminer le prix d'un envoi multi-colis supérieur à 200 kg (UPS Standard) ou 100 kg (UPS Expedited), multipliez le poids total (arrondi au kilogramme supérieur) par le prix par kilogramme approprié. Le montant facturé correspondra au résultat de ce calcul ou au prix minimum indiqué selon le chiffre le plus élevé.

Tarif des envois mono-colis

EUR	zone 1	zone 2	zone 3	zone 4	zone 41	zone 5	zone 6	zone 61	zone 7
Poids									
1 kg	13,20	13,45	21,25	24,15	37,05	58,30	67,45	74,25	88,90
2 kg	13,35	13,90	21,60	24,65	37,60	58,80	68,85	77,95	101,05
3 kg	13,50	14,25	21,95	25,15	38,15	59,25	70,25	81,65	109,90
4 kg	13,75	14,60	22,40	25,55	38,65	59,75	71,70	85,35	118,75
5 kg	13,90	14,95	22,75	26,10	39,25	60,20	73,10	89,10	127,60
6 kg	14,10	15,35	23,05	26,55	39,70	60,65	74,55	91,55	131,55
7 kg	14,25	15,65	23,45	27,00	40,20	61,15	75,95	94,05	135,60
8 kg	14,45	16,00	23,80	27,50	40,80	61,60	77,30	96,50	139,60
9 kg	14,60	16,40	24,10	27,95	41,25	62,10	78,70	98,95	143,60
10 kg	14,75	16,75	24,50	28,45	41,85	62,55	80,15	101,40	147,60
12 kg	15,30	17,45	25,45	30,00	43,15	63,90	81,55	104,70	155,70
14 kg	15,80	18,25	26,50	31,40	44,45	65,25	82,95	108,00	163,90
16 kg	16,30	19,00	27,50	32,80	45,75	66,60	84,40	111,35	172,05
18 kg	16,70	19,80	28,50	34,25	47,05	67,95	85,80	114,60	180,15
20 kg	17,25	20,50	29,50	35,70	48,30	69,30	87,25	117,90	188,25
22 kg	17,70	21,25	31,00	38,05	50,95	72,30	90,20	121,25	192,55
24 kg	18,25	21,80	32,45	40,45	53,60	75,30	93,30	124,55	196,80
26 kg	18,70	22,50	33,85	42,70	56,25	78,30	96,35	127,75	201,00
28 kg	19,10	23,10	35,30	45,00	58,90	81,35	99,45	131,10	205,25
30 kg	19,65	23,80	36,85	47,40	61,55	84,35	102,45	134,40	209,55
32 kg	20,85	26,00	40,00	51,80	67,15	91,30	115,30	145,05	213,80
34 kg	22,05	28,10	43,20	56,10	72,75	99,10	128,20	155,80	218,00
36 kg	23,25	30,25	46,35	60,45	78,30	106,85	140,95	166,55	231,05
38 kg	24,50	32,50	49,50	64,90	83,85	114,60	153,80	177,20	231,05
40 kg	25,70	34,70	52,75	69,20	89,50	122,35	166,65	187,90	231,05
42 kg	26,95	36,85	55,90	73,55	95,05	130,10	179,45	198,60	242,15
44 kg	28,15	39,00	59,05	77,90	100,70	137,95	192,25	209,30	242,15
46 kg	29,40	41,15	62,30	81,55	106,25	145,65	205,15	220,05	253,35
48 kg	30,55	42,35	65,40	85,15	111,85	153,45	217,90	230,75	253,35
50 kg	31,20	44,55	68,60	88,85	117,45	161,20	230,75	241,40	253,35
55 kg	34,25	48,30	75,95	100,50	131,55	179,20	255,35	264,45	269,30
60 kg	37,25	52,05	83,20	112,00	145,65	189,65	279,90	287,55	287,60
65 kg	40,25	55,80	90,50	123,60	159,85	200,20	304,50	310,60	312,35
70 kg	43,40	59,60	97,80	135,20	173,90	204,25	329,10	333,65	337,40

Envois multi-colis

EUR	zone 1	zone 2	zone 3	zone 4	zone 41	zone 5	zone 6	zone 61	zone 7
Poids									
5 kg	18,85	23,55	38,65	47,55	55,10	73,85	87,05	97,85	127,70
10 kg	22,25	26,10	42,85	52,10	61,75	85,85	105,40	116,30	147,90
15 kg	23,60	28,65	46,95	56,75	68,55	97,80	123,65	134,65	172,20
20 kg	24,90	31,25	51,00	61,35	75,30	109,65	142,00	153,00	188,40
25 kg	26,25	33,80	55,20	65,90	82,05	118,45	160,25	171,45	198,85
30 kg	27,55	36,40	59,25	70,50	88,85	130,35	178,55	189,85	209,65
40 kg	30,30	40,55	65,35	79,70	99,45	148,05	202,90	214,05	231,75
50 kg	32,35	43,50	71,45	88,95	110,10	162,55	227,25	238,30	254,00
60 kg	34,30	46,60	77,65	98,05	120,55	177,00	251,55	262,55	276,10
70 kg	36,20	49,65	83,70	107,05	131,20	191,45	276,00	286,80	298,25
80 kg ¹	38,20	52,75	89,85	116,20	141,80	205,90	300,35	311,05	320,45
90 kg ¹	40,15	55,75	95,95	125,20	152,35	220,45	324,70	335,20	342,60
100 kg ¹	42,20	58,85	102,10	134,30	163,00	234,90	349,05	359,45	364,75
120 kg ¹	44,75	65,40	110,70	152,05	183,75	263,90	397,90	414,05	420,65
140 kg ¹	47,25	72,05	119,30	169,80	204,55	292,95	446,80	468,50	491,10
160 kg ¹	49,80	78,60	128,05	187,55	225,40	321,90	495,70	523,05	561,60
180 kg ¹	52,40	85,15	136,70	205,35	246,25	350,90	544,55	577,55	632,00
200 kg ¹	54,95	91,75	145,35	223,10	267,10	379,90	593,40	632,00	702,45

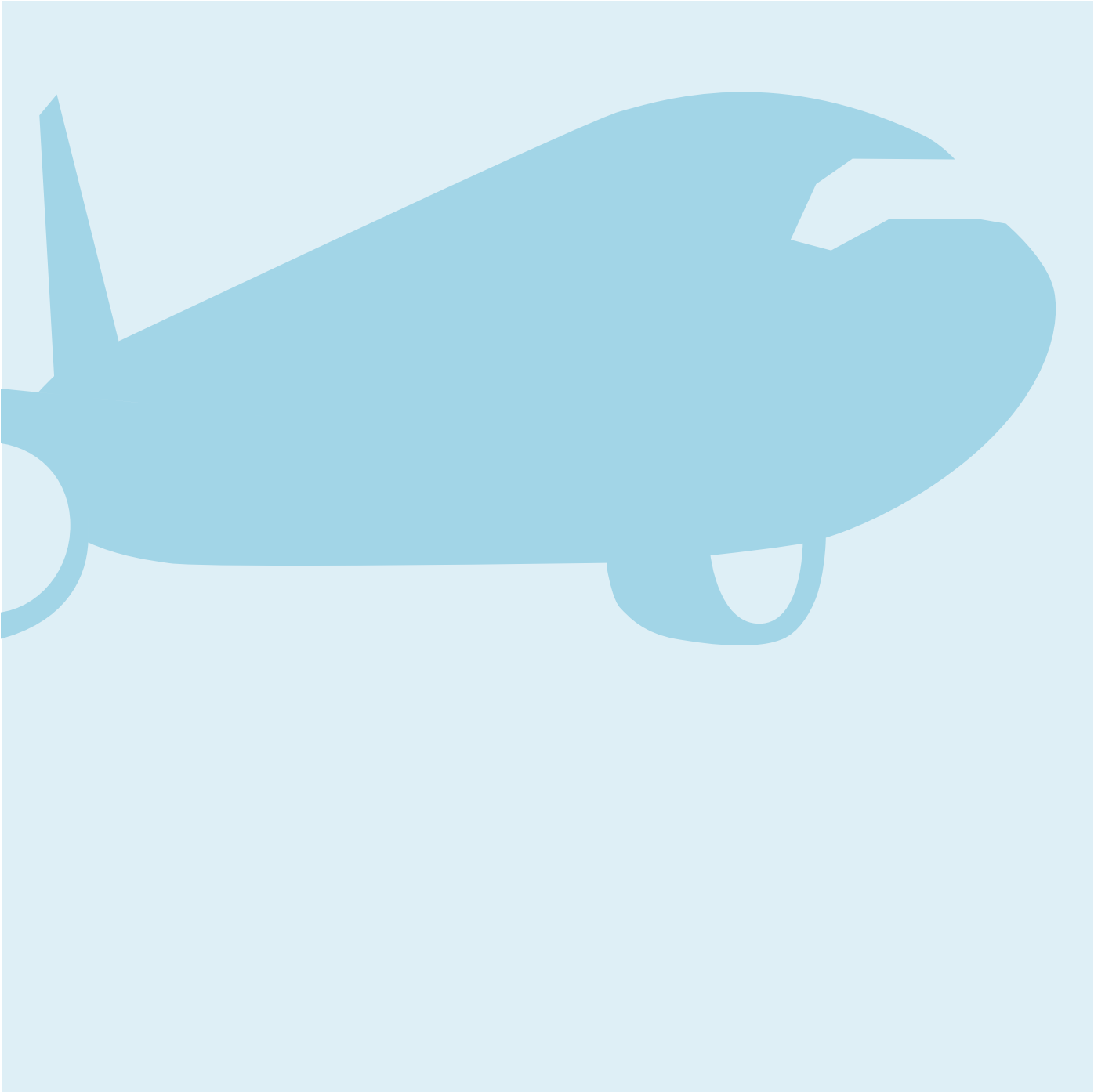
Plus de 200 kg¹

Prix par kg	0,27	0,46	0,73	1,12	1,34	1,90	2,97	3,16	3,51
Prix minimum	54,95	91,75	145,35	223,10	267,10	379,90	593,40	632,00	702,45

UPS Expedited

LIVRAISON PROGRAMMEE A DATE DEFINIE VERS DES DESTINATIONS EN DEHORS DE L'EUROPE

Colis					
EUR	zone 1	zone 2	zone 3	zone 4	zone 5
Poids					
1 kg	91,60	94,10	97,15	117,55	117,60
2 kg	105,55	107,20	114,35	137,80	144,90
3 kg	114,25	120,15	127,80	157,95	171,95
4 kg	122,95	133,20	140,85	178,20	185,80
5 kg	131,60	146,25	154,00	198,40	199,70
6 kg	135,70	156,50	164,30	207,90	211,05
7 kg	139,90	166,80	174,55	217,40	222,50
8 kg	144,00	177,05	184,90	226,90	233,90
9 kg	148,10	187,40	195,15	236,40	245,25
10 kg	152,25	197,65	205,40	245,95	256,70
11 kg	156,40	202,35	210,25	255,75	266,80
12 kg	160,60	207,10	215,15	265,60	276,90
13 kg	164,65	211,80	220,00	275,50	287,10
14 kg	168,95	216,50	224,85	285,30	297,20
15 kg	173,20	221,15	229,75	295,15	307,30
16 kg	177,45	225,80	234,60	305,05	317,45
17 kg	181,65	230,50	239,45	314,85	327,55
18 kg	185,95	235,20	244,30	324,70	337,60
19 kg	190,20	239,95	249,20	334,55	347,80
20 kg	194,40	244,65	254,05	344,35	357,90
21 kg	196,90	249,55	258,70	350,35	368,00
22 kg	199,35	254,45	263,40	356,25	378,15
23 kg	201,80	259,40	268,10	362,15	388,25
24 kg	204,25	264,30	272,80	368,10	398,35
25 kg	206,75	269,20	277,55	373,95	408,55
26 kg	209,20	274,15	282,25	379,95	418,65
27 kg	211,65	279,05	286,90	385,85	428,75
28 kg	214,00	283,95	291,60	391,80	438,85
29 kg	216,40	288,90	296,25	397,70	448,95
30 kg	218,80	293,80	300,95	403,70	459,05
31 kg	221,20	298,70	305,65	410,65	469,20
32 kg	223,60	303,65	310,35	417,60	479,35
33 kg	226,00	308,60	315,10	424,60	489,45
34 kg	228,40	313,50	319,80	431,60	499,60
35 kg	230,75	318,45	324,50	438,60	509,70
40 kg	242,35	329,95	336,20	462,30	539,45
45 kg	253,85	341,50	348,00	486,00	569,20
50 kg	265,40	353,00	359,70	509,70	598,95
55 kg	276,85	364,50	371,40	533,45	628,65
60 kg	288,40	376,00	383,15	557,10	658,45
65 kg	299,90	387,55	394,95	580,80	688,20
70 kg	311,45	399,05	406,65	604,50	717,95
75 kg ¹	322,95	410,55	418,40	628,25	747,85
80 kg ¹	334,50	422,10	430,15	651,95	777,85
85 kg ¹	346,00	433,60	441,85	675,65	807,85
90 kg ¹	357,55	445,15	453,60	699,35	837,75
95 kg ¹	369,00	456,60	465,40	723,05	867,75
100 kg ¹	380,55	468,15	477,10	746,75	897,75
Plus de 100 kg¹					
Prix par kg	3,81	4,68	4,77	7,47	8,98
Prix minimum	380,55	468,15	477,10	746,75	897,75



PARTIE A Services petits colis

SECTION 1 Choisir le bon service Page 2

SECTION 2 Comment déterminer le Tarif – Expédition des envois Page 11

SECTION

3

Comment déterminer le tarif – Réception/importation des envois

L'option de service, la zone d'origine, le poids et les frais supplémentaires déterminent le tarif de réception/d'importation d'un envoi UPS.

Nos tarifs sont déterminés à l'avance dans la monnaie de votre pays afin d'éviter l'effet des fluctuations monétaires et de vous permettre de gérer le coût du transport de vos importations.

Comment calculer le tarif de l'envoi:

- 1 Vérifiez que vous êtes dans la bonne section. Les tarifs de réception/d'importation figurant dans cette section s'appliquent à tout envoi de provenance nationale ou internationale lorsque les frais de transport sont facturés au destinataire ou à un tiers dans le **pays de destination**.
- 2 Déterminez le poids à facturer de l'envoi.
- 3 Consultez la section concernant le service de votre choix (UPS Express Plus, Express, Express Saver, Standard ou Expedited).

4 Sélectionnez votre type d'envoi dans la grille (UPS Express Envelopes, documents ou colis). UPS propose différents tarifs selon les envois de colis individuels ou multi-colis pour le service UPS Standard.

5 Cherchez le tarif applicable au poids à facturer et à la zone de votre envoi.

6 Notez tous les frais complémentaires qui pourraient s'appliquer, y compris les frais relatifs aux services en option.

Important:
Assurez-vous que l'expéditeur reporte votre numéro de compte UPS sur les documents de transport UPS.

Une maîtrise totale des importations
UPS vous propose l'enlèvement de tous vos envois partout dans le monde. Pour tout savoir sur notre service sécurisé UPS Import Control, veuillez consulter la page 34.

Conseil pour gagner du temps

Pour connaître les tarifs de réception/d'importation, consultez la section «Calculer le délai de livraison et le coût» à votre page d'accueil locale du site www.ups.com.

Modifications tarifaires et frais supplémentaires

Afin de s'adapter à l'évolution des prix et des taxes, et de veiller à fournir un service compétitif, UPS se réserve le droit de modifier les tarifs et frais supplémentaires, ou d'en appliquer de nouveaux. L'information vous parviendra au minimum 10 jours avant leur mise en application.

SECTION 4 Services et frais complémentaires Page 27

SECTION 5 Informations pratiques sur les services Page 39

SECTION 6 Fret Page 48

UPS Express Plus

LIVRAISON TOT LE MATIN POUR VOS ENVOIS TRES URGENTS

Ces tarifs sont applicables lorsque les frais d'expédition sont facturés au destinataire ou à un tiers dans le pays de destination.

Zone

Pour déterminer le numéro de zone, voir pages 6-9.

Poids à facturer

Les tarifs dépendent du poids réel ou du poids volumétrique d'un colis, selon celui qui est le plus élevé. Toute fraction de kilo au-delà du poids facturable est facturée au prix supérieur.

Pour des envois multi-colis, le poids facturable est déterminé en additionnant chaque poids réel ou volumétrique, selon celui qui est le plus élevé.

Pour déterminer le poids volumétrique des importations, veuillez consulter la page d'accueil d'UPS du pays dont vous importez.

Frais supplémentaires

Ces tarifs sont calculés hors frais supplémentaires (par exemple: frais pour zones éloignées ou zones difficiles d'accès, services en option). Pour en savoir plus, voir page 27.

Taxes

Ces tarifs sont calculés hors taxes. Le taux de TVA sera celui en vigueur, si applicable.

Remarques

- Pour la correspondance et les documents urgents uniquement. Une **UPS Express Enveloppe** ne fait l'objet d'aucune limite de poids ou de limite quant au nombre de pages pouvant y être incluses. Des documents peuvent être exigés ou des tarifs pour colis peuvent être appliqués pour des enveloppes en provenance des Etats-Unis.
- Le **poids maximal** par colis est de 70 kg. Si vous avez besoin d'expédier un colis individuel d'un poids supérieur à 70 kg, veuillez consulter la section Services de fret de la PARTIE B de ce guide ou contacter UPS au 03/223 82 00. Pour déterminer le prix d'un envoi multi-colis supérieur à 70 kg, multipliez le poids total (arrondi au kilogramme supérieur) par le prix par kilogramme approprié. Le montant facturé correspondra au résultat de ce calcul ou au prix minimum indiqué selon le chiffre le plus élevé.

UPS Express Enveloppes ¹												
	zone 1	zone 2	zone 3	zone 4	zone 5	zone 51	zone 52	zone 6	zone 7	zone 8	zone 9	zone 10
EUR	56,65	76,30	85,95	87,90	100,90	98,30	98,75	97,10	99,20	82,15	88,25	94,00
Documents jusqu'à 2,5 kg autres que les UPS Express Enveloppes												
Poids												
0,5 kg	58,95	77,55	98,05	98,85	136,05	133,40	136,05	120,55	124,25	101,55	102,30	117,05
1,0 kg	59,30	78,30	105,25	108,70	148,65	145,50	149,25	131,80	138,60	113,30	113,80	132,40
1,5 kg	59,65	79,05	108,10	118,60	161,35	158,70	162,40	143,00	153,00	125,05	125,40	147,70
2,0 kg	59,95	79,80	110,95	128,50	173,95	171,80	175,60	154,30	167,40	136,70	137,10	163,10
2,5 kg	60,35	80,65	113,80	138,40	186,55	185,05	188,75	165,50	181,80	148,50	148,65	178,45
Documents de plus de 2,5 kg et colis												
EUR	zone 1	zone 2	zone 3	zone 4	zone 5	zone 51	zone 52	zone 6	zone 7	zone 8	zone 9	zone 10
Poids												
0,5 kg	58,95	77,55	98,05	98,85	136,05	133,40	136,05	139,35	144,45	104,60	105,30	124,85
1,0 kg	59,30	78,30	105,25	108,70	148,65	145,50	149,25	150,40	159,00	116,25	116,75	140,10
1,5 kg	59,65	79,05	108,10	118,60	161,35	158,70	162,40	161,40	173,60	127,90	128,35	155,25
2,0 kg	59,95	79,80	110,95	128,50	173,95	171,80	175,60	172,40	188,25	139,55	139,90	170,45
2,5 kg	60,35	80,65	113,80	138,40	186,55	185,05	188,75	183,40	202,85	151,20	151,40	185,60
3,0 kg	60,75	81,35	115,90	145,45	197,35	197,50	200,70	194,35	216,65	158,05	158,40	200,75
3,5 kg	61,25	82,15	118,05	152,55	208,10	209,95	212,70	205,30	230,45	165,10	165,55	216,00
4,0 kg	61,70	82,95	121,55	159,55	218,85	222,40	225,20	216,30	244,25	171,95	172,65	231,15
4,5 kg	62,15	83,70	125,10	166,70	229,60	234,45	237,30	227,30	258,10	179,00	179,75	246,40
5,0 kg	62,60	84,40	128,60	173,80	240,35	246,55	249,25	238,25	271,90	185,95	186,90	261,60
5,5 kg	63,00	85,25	130,45	179,25	248,05	257,00	260,25	241,90	282,00	191,70	193,50	276,90
6,0 kg	63,45	85,95	132,30	184,75	255,75	267,45	272,00	245,55	292,15	197,30	200,15	292,10
6,5 kg	63,85	86,75	134,20	190,25	263,40	277,90	283,70	249,25	302,20	203,05	206,75	307,35
7,0 kg	63,85	87,60	136,05	195,75	271,10	288,30	295,70	252,90	312,40	208,65	213,30	322,55
7,5 kg	64,30	88,30	137,90	201,25	278,80	298,70	307,70	256,55	322,45	214,30	219,95	337,75
8,0 kg	64,30	89,05	139,80	206,70	286,45	309,15	319,70	260,20	332,55	220,00	226,50	353,00
8,5 kg	64,70	89,80	141,65	212,20	294,15	319,65	331,60	263,85	342,70	225,70	233,15	368,20
9,0 kg	64,70	90,65	143,55	217,70	301,80	330,05	343,55	267,50	352,80	231,25	239,75	383,50
9,5 kg	65,10	91,35	145,40	223,20	309,50	340,45	355,55	271,10	362,90	237,00	246,35	398,70
10 kg	65,10	92,10	147,20	228,65	317,25	350,85	366,30	274,70	373,05	242,65	253,00	413,90
11 kg	65,80	93,30	151,45	236,65	321,85	361,30	377,10	281,45	385,80	253,65	265,85	445,80
12 kg	66,40	94,45	155,80	244,60	326,55	371,75	387,80	288,05	398,55	264,70	278,65	477,70
13 kg	66,95	95,60	160,10	252,55	331,20	382,15	398,55	294,75	411,25	275,75	291,50	509,60
14 kg	67,65	96,70	164,35	260,50	335,85	392,60	409,30	301,40	424,05	286,75	304,35	541,50
15 kg	68,30	97,90	168,60	268,45	340,55	403,05	420,10	308,05	436,80	297,75	314,65	573,35
16 kg	68,90	99,05	172,90	276,45	345,20	413,45	430,85	314,70	449,55	308,80	327,30	577,40
17 kg	69,60	100,25	177,15	284,40	350,20	423,90	441,60	321,35	462,30	319,85	340,05	583,40
18 kg	70,15	101,40	181,45	292,40	355,10	434,30	452,40	328,00	475,10	330,85	352,75	612,45
19 kg	70,80	102,55	185,70	300,30	360,30	444,75	463,15	334,55	487,80	341,95	365,50	641,45
20 kg	71,45	103,65	190,05	308,25	365,70	455,20	473,85	341,30	500,55	352,95	378,15	670,50
22 kg	72,75	104,80	196,60	323,40	377,45	479,35	498,05	354,70	526,95	375,25	404,30	725,75
24 kg	74,05	106,00	203,20	338,55	389,15	503,50	522,25	368,15	553,25	397,55	430,50	781,10
26 kg	75,35	107,10	208,25	353,70	400,95	527,65	546,30	381,60	579,60	419,85	456,60	836,35
28 kg	76,65	108,30	213,30	368,90	412,70	551,85	570,50	395,00	605,95	442,15	482,75	891,70
30 kg	77,95	109,45	218,60	384,05	424,45	575,95	594,70	408,45	632,30	464,45	508,85	947,05
35 kg	81,35	113,35	229,10	409,60	451,85	637,45	654,00	437,85	700,55	480,80	577,20	1087,75
40 kg	84,85	117,30	239,65	442,45	479,20	698,95	716,10	467,10	768,70	535,35	645,55	1228,50
45 kg	88,25	121,25	253,60	475,25	506,60	760,40	778,25	496,45	837,00	589,90	713,80	1369,25
50 kg	91,60	125,25	267,55	508,15	533,95	821,90	840,45	525,85	905,15	644,45	782,15	1509,95
55 kg	95,00	129,20	281,50	540,95	561,40	883,35	902,55	555,10	973,40	699,00	850,45	1650,70
60 kg	98,40	133,15	295,45	573,75	588,80	944,85	964,70	584,50	1041,55	753,55	918,75	1791,40
65 kg	101,85	137,10	309,35	606,65	616,20	1006,35	1026,85	613,85	1109,80	808,10	987,05	1932,15
70 kg	105,20	141,05	323,30	639,45	643,60	1067,80	1089,05	643,15	1178,00	862,65	1055,40	2072,90
Plus de 70 kg ²												
Prix par kg	1,50	2,02	4,62	9,14	9,19	15,25	15,56	9,19	16,83	12,32	15,08	29,61
Prix minimum	105,20	141,05	323,30	639,45	643,60	1067,80	1089,05	643,15	1178,00	862,65	1055,40	2072,90

UPS Express

LIVRAISON LE LENDEMAIN MATIN EN PROVENANCE DE TOUTE L'EUROPE ET LIVRAISON A UNE HEURE DEFINIE EN PROVENANCE DU MONDE ENTIER

UPS Express Envelopes ¹												
	zone 1	zone 2	zone 3	zone 4	zone 5	zone 51	zone 52	zone 6	zone 7	zone 8	zone 9	zone 10
EUR	24,55	36,35	46,00	47,95	60,95	58,30	58,80	56,50	58,75	41,60	47,70	53,45
Documents jusqu'à 2,5 kg autres que les UPS Express Envelopes												
Poids												
0,5 kg	26,85	37,60	58,10	58,90	96,10	93,45	96,10	79,95	83,80	61,00	61,65	76,50
1,0 kg	27,20	38,35	65,25	68,75	108,70	105,55	109,25	91,20	98,15	72,70	73,25	91,80
1,5 kg	27,55	39,10	68,10	78,65	121,35	118,70	122,45	102,45	112,55	84,45	84,80	107,15
2,0 kg	27,90	39,85	70,95	88,50	134,00	131,85	135,65	113,65	126,90	96,15	96,50	122,55
2,5 kg	28,25	40,65	73,85	98,45	146,60	145,10	148,75	124,95	141,35	107,85	108,10	137,85
Documents de plus de 2,5 kg et colis												
	zone 1	zone 2	zone 3	zone 4	zone 5	zone 51	zone 52	zone 6	zone 7	zone 8	zone 9	zone 10
EUR												
Poids												
0,5 kg	26,85	37,60	58,10	58,90	96,10	93,45	96,10	98,75	104,00	64,05	64,65	84,30
1,0 kg	27,20	38,35	65,25	68,75	108,70	105,55	109,25	109,80	118,55	75,65	76,20	99,50
1,5 kg	27,55	39,10	68,10	78,65	121,35	118,70	122,45	120,85	133,15	87,30	87,75	114,70
2,0 kg	27,90	39,85	70,95	88,50	134,00	131,85	135,65	131,75	147,75	99,00	99,30	129,90
2,5 kg	28,25	40,65	73,85	98,45	146,60	145,10	148,75	142,85	162,40	110,55	110,85	145,00
3,0 kg	28,70	41,40	75,95	105,50	157,40	157,55	160,75	153,75	176,20	117,40	117,85	160,15
3,5 kg	29,15	42,15	78,10	112,60	168,15	170,00	172,75	164,65	190,00	124,45	125,00	175,35
4,0 kg	29,60	42,95	81,60	119,60	178,85	182,45	185,25	175,70	203,80	131,40	132,05	190,60
4,5 kg	30,05	43,70	85,15	126,70	189,60	194,50	197,35	186,70	217,65	138,45	139,15	205,80
5,0 kg	30,50	44,45	88,60	133,80	200,40	206,60	209,30	197,70	231,45	145,35	146,30	221,05
5,5 kg	30,95	45,30	90,50	139,25	208,10	217,00	220,30	201,35	241,55	151,10	152,90	236,30
6,0 kg	31,35	46,00	92,35	144,75	215,75	227,50	232,00	205,00	251,70	156,75	159,55	251,50
6,5 kg	31,75	46,80	94,20	150,30	223,45	237,90	243,75	208,65	261,75	162,40	166,20	266,75
7,0 kg	31,75	47,55	96,10	155,80	231,15	248,30	255,75	212,30	271,95	168,05	172,75	281,95
7,5 kg	32,20	48,35	97,95	161,30	238,80	258,75	267,75	216,00	282,00	173,75	179,35	297,20
8,0 kg	32,20	49,05	99,80	166,75	246,50	269,20	279,70	219,65	292,10	179,40	185,95	312,40
8,5 kg	32,65	49,85	101,70	172,25	254,20	279,65	291,60	223,30	302,25	185,05	192,55	327,65
9,0 kg	32,65	50,65	103,55	177,75	261,85	290,05	303,60	226,95	312,35	190,70	199,15	342,85
9,5 kg	33,00	51,40	105,45	183,25	269,55	300,45	315,60	230,55	322,45	196,40	205,75	358,10
10 kg	33,00	52,15	107,25	188,70	277,25	310,90	326,30	234,15	332,60	202,05	212,45	373,30
11 kg	33,70	53,35	111,50	196,65	281,90	321,35	337,10	240,80	345,35	213,05	225,20	405,25
12 kg	34,30	54,45	115,80	204,60	286,55	331,75	347,85	247,50	358,10	224,05	238,10	437,10
13 kg	34,90	55,65	120,10	212,60	291,25	342,20	358,60	254,15	370,80	235,15	250,90	469,00
14 kg	35,60	56,75	124,35	220,55	295,90	352,65	369,35	260,80	383,60	246,20	263,75	500,95
15 kg	36,20	57,95	128,65	228,50	300,60	363,05	380,15	267,45	396,35	257,20	274,05	532,80
16 kg	36,80	59,10	132,95	236,50	305,25	373,50	390,90	274,15	409,10	268,25	286,75	536,80
17 kg	37,50	60,30	137,20	244,40	310,25	383,95	401,65	280,75	421,85	279,30	299,50	542,80
18 kg	38,05	61,35	141,50	252,40	315,15	394,35	412,40	287,45	434,65	290,30	312,20	571,80
19 kg	38,75	62,55	145,75	260,35	320,35	404,80	423,15	294,00	447,35	301,30	324,85	600,85
20 kg	39,35	63,70	150,05	268,30	325,75	415,20	433,90	300,75	460,10	312,35	337,60	629,85
22 kg	40,65	64,85	156,65	283,45	337,50	439,40	458,10	314,15	486,50	334,70	363,75	685,20
24 kg	41,95	66,00	163,25	298,60	349,20	463,50	482,30	327,60	512,80	356,95	389,90	740,50
26 kg	43,30	67,15	168,30	313,75	361,00	487,70	506,35	341,05	539,15	379,25	416,05	795,80
28 kg	44,55	68,35	173,30	328,90	372,70	511,85	530,55	354,45	565,50	401,60	442,15	851,15
30 kg	45,85	69,45	178,60	344,05	384,50	536,00	554,75	367,90	591,85	423,85	468,30	906,45
35 kg	49,25	73,40	189,15	369,65	411,90	597,50	614,05	397,20	660,10	440,25	536,60	1047,15
40 kg	52,75	77,35	199,70	402,50	439,25	659,00	676,15	426,50	728,25	494,80	604,95	1187,90
45 kg	56,15	81,30	213,65	435,30	466,65	720,45	738,30	455,90	796,55	549,35	673,25	1328,65
50 kg	59,50	85,30	227,60	468,10	494,00	781,95	800,50	485,30	864,70	603,85	741,55	1469,40
55 kg	62,90	89,25	241,50	500,95	521,40	843,40	862,55	514,55	932,95	658,40	809,90	1610,15
60 kg	66,35	93,20	255,50	533,75	548,80	904,90	924,75	543,90	1001,10	712,95	878,20	1750,85
65 kg	69,75	97,15	269,40	566,65	576,20	966,40	986,85	573,25	1069,35	767,50	946,45	1891,60
70 kg	73,10	101,05	283,35	599,45	603,60	1027,85	1049,10	602,55	1137,55	822,05	1014,85	2032,35
Plus de 70 kg ²												
Prix par kg	1,04	1,44	4,05	8,56	8,62	14,68	14,99	8,61	16,25	11,74	14,50	29,03
Prix minimum	73,10	101,05	283,35	599,45	603,60	1027,85	1049,10	602,55	1137,55	822,05	1014,85	2032,35

UPS Express Saver

LIVRAISON LE JOUR OUVRABLE SUIVANT EN PROVENANCE DE TOUTE L'EUROPE ET LIVRAISON RAPIDE EN PROVENANCE DU MONDE ENTIER

Suite à la page suivante

Ces tarifs sont applicables lorsque les frais d'expédition sont facturés au destinataire ou à un tiers **dans le pays de destination**.

Zone

Pour déterminer le numéro de zone, voir pages 6-9.

Poids à facturer

Les tarifs dépendent du poids réel ou du poids volumétrique d'un colis, selon celui qui est le plus élevé. Toute fraction de kilo au-delà du poids facturable est facturée au prix supérieur.

Pour des envois multi-colis, le poids facturable est déterminé en additionnant chaque poids réel ou volumétrique, selon celui qui est le plus élevé.

Pour déterminer le poids volumétrique des importations, veuillez consulter la page d'accueil d'UPS du pays dont vous importez.

Frais supplémentaires

Ces tarifs sont calculés hors frais supplémentaires (par exemple: frais pour zones éloignées ou zones difficiles d'accès, services en option). Pour en savoir plus, voir page 27.

Taxes

Ces tarifs sont calculés hors taxes. Le taux de TVA sera celui en vigueur, si applicable.

Remarques

- Pour la correspondance et les documents urgents uniquement. Une **UPS Express Enveloppe** ne fait l'objet d'aucune limite de poids ou de limite quant au nombre de pages pouvant y être incluses. Des documents peuvent être exigés ou des tarifs pour colis peuvent être appliqués pour des enveloppes en provenance des Etats-Unis.
- Le **poids maximal** par colis est de 70 kg. Si vous avez besoin d'expédier un colis individuel d'un poids supérieur à 70 kg, veuillez consulter la section Services de fret de la PARTIE B de ce guide ou contacter UPS au 03/223 82 00. Pour déterminer le prix d'un envoi multi-colis supérieur à 70 kg, multipliez le poids total (arrondi au kilogramme supérieur) par le prix par kilogramme approprié. Le montant facturé correspondra au résultat de ce calcul ou au prix minimum indiqué selon le chiffre le plus élevé.

UPS Express Enveloppes ¹						
	zone 1	zone 2	zone 3	zone 4	zone 5	zone 51
EUR	21,45	32,45	42,55	43,50	54,80	56,80
Documents jusqu'à 2,5 kg autres que les UPS Express Enveloppes						
Poids						
0,5 kg	22,90	33,75	57,30	57,60	86,20	89,10
1,0 kg	23,30	34,50	59,00	62,70	97,90	101,60
1,5 kg	23,65	35,30	62,45	71,80	109,55	114,05
2,0 kg	23,95	36,15	65,85	80,85	121,25	126,50
2,5 kg	24,35	36,90	69,25	89,90	132,90	138,95
Documents de plus de 2,5 kg et colis						
	zone 1	zone 2	zone 3	zone 4	zone 5	zone 51
EUR						
Poids						
0,5 kg	22,90	33,75	57,30	57,60	86,20	89,10
1,0 kg	23,30	34,50	59,00	62,70	97,90	101,60
1,5 kg	23,65	35,30	62,45	71,80	109,55	114,05
2,0 kg	23,95	36,15	65,85	80,85	121,25	126,50
2,5 kg	24,35	36,90	69,25	89,90	132,90	138,95
3,0 kg	24,40	37,60	72,90	95,85	141,35	149,75
3,5 kg	24,45	38,30	76,50	101,80	149,80	160,55
4,0 kg	24,95	38,90	80,05	107,75	158,30	171,25
4,5 kg	25,40	39,55	83,75	113,75	166,70	182,05
5,0 kg	25,85	40,15	87,35	119,65	175,20	192,85
5,5 kg	26,35	40,80	88,70	125,50	183,30	203,60
6,0 kg	26,35	41,40	90,10	131,35	191,45	214,35
6,5 kg	26,75	42,05	91,50	137,30	199,60	225,15
7,0 kg	26,75	42,70	92,80	143,20	207,80	235,90
7,5 kg	27,10	43,35	94,15	149,05	215,95	240,55
8,0 kg	27,10	44,05	95,50	155,00	224,10	251,05
8,5 kg	27,55	44,70	96,85	160,85	232,30	261,50
9,0 kg	27,55	45,30	98,25	166,75	240,45	272,00
9,5 kg	28,00	45,95	99,60	172,70	248,60	282,20
10 kg	28,00	46,55	100,95	178,55	256,75	292,40
11 kg	28,50	47,75	104,35	186,75	260,10	301,70
12 kg	29,10	49,00	107,75	195,00	263,45	311,05
13 kg	29,60	50,30	111,15	203,20	266,80	320,30
14 kg	30,15	51,55	114,50	211,25	270,15	329,65
15 kg	30,70	52,65	117,95	213,75	273,50	340,45
16 kg	32,20	53,80	121,35	221,85	276,85	351,25
17 kg	32,85	54,95	124,80	229,95	280,20	361,95
18 kg	33,30	56,10	125,55	238,05	283,55	372,75
19 kg	33,90	57,20	129,85	246,10	286,80	383,55
20 kg	34,40	58,35	134,15	254,30	290,10	394,25
22 kg	35,70	59,50	138,50	262,35	299,75	417,50
24 kg	36,95	60,65	142,80	270,45	309,35	440,80
26 kg	38,20	61,75	147,10	278,60	319,00	464,10
28 kg	39,50	62,85	151,35	286,70	328,65	487,40
30 kg	40,75	64,00	155,70	294,80	338,25	510,70
35 kg	43,65	67,55	167,85	324,90	362,60	564,85
40 kg	46,55	71,10	180,00	354,95	386,85	618,95
45 kg	49,30	74,75	192,10	384,90	411,20	673,10
50 kg	52,20	78,30	204,20	414,85	435,50	727,20
55 kg	55,10	81,85	216,35	444,90	459,85	781,35
60 kg	57,95	85,45	228,50	474,85	484,10	835,50
65 kg	60,90	89,00	240,65	504,85	508,45	889,55
70 kg	63,70	92,60	252,75	534,85	535,00	943,70
Plus de 70 kg ²						
Prix par kg	0,91	1,32	3,61	7,64	7,67	13,48
Prix minimum	63,70	92,60	252,75	534,85	535,00	943,70

UPS Express Saver

LIVRAISON LE JOUR OUVRABLE SUIVANT EN PROVENANCE DE TOUTE L'EUROPE ET LIVRAISON RAPIDE EN PROVENANCE DU MONDE ENTIER

Suite de la page précédente

UPS Express Envelopes ¹						
	zone 52	zone 6	zone 7	zone 8	zone 9	zone 10
EUR	56,95	51,70	51,75	39,85	45,75	51,30
Documents jusqu'à 2,5 kg autres que les UPS Express Envelopes						
Poids						
0,5 kg	92,05	73,65	73,70	58,50	59,15	73,35
1,0 kg	104,90	84,25	86,60	69,75	70,25	88,05
1,5 kg	117,65	94,85	99,35	80,90	81,35	102,70
2,0 kg	130,50	105,40	112,15	92,10	92,45	117,40
2,5 kg	143,30	116,00	125,05	103,35	103,55	132,10
Documents de plus de 2,5 kg et colis						
	zone 52	zone 6	zone 7	zone 8	zone 9	zone 10
EUR						
Poids						
0,5 kg	92,05	90,45	91,15	61,50	62,05	80,80
1,0 kg	104,90	100,55	104,05	72,55	73,05	95,05
1,5 kg	117,65	110,80	116,80	83,60	84,10	109,30
2,0 kg	130,50	121,05	129,60	94,60	95,10	123,45
2,5 kg	143,30	131,10	142,50	105,65	106,15	137,70
3,0 kg	155,05	141,25	154,55	112,35	112,95	151,95
3,5 kg	166,75	151,35	166,70	119,20	119,65	166,15
4,0 kg	178,45	161,65	178,80	125,95	126,40	180,35
4,5 kg	190,15	171,75	190,95	132,75	133,25	194,65
5,0 kg	201,90	181,95	203,10	139,55	140,00	208,90
5,5 kg	213,60	185,40	213,70	144,90	146,35	223,10
6,0 kg	225,35	188,85	224,30	150,35	152,75	237,30
6,5 kg	230,85	192,35	234,90	155,75	159,15	251,60
7,0 kg	241,95	195,70	245,55	161,15	165,50	265,85
7,5 kg	253,05	199,15	256,15	166,65	171,80	280,05
8,0 kg	264,15	202,60	263,05	172,05	178,15	294,30
8,5 kg	275,25	206,15	270,05	177,50	184,50	308,55
9,0 kg	286,35	209,60	277,00	182,90	190,85	322,80
9,5 kg	297,50	213,00	284,00	188,35	197,15	337,00
10 kg	306,50	216,45	290,90	193,70	203,50	351,25
11 kg	316,15	222,70	302,85	203,80	215,30	380,90
12 kg	325,80	229,00	314,80	213,85	227,05	410,60
13 kg	335,45	235,40	326,70	223,95	238,75	440,20
14 kg	345,05	241,70	338,65	234,00	250,50	469,90
15 kg	354,70	248,00	350,55	244,15	262,30	499,50
16 kg	364,35	254,35	362,40	254,20	274,00	507,40
17 kg	373,95	260,60	374,35	264,25	285,75	523,60
18 kg	383,60	266,90	386,30	274,35	297,50	535,50
19 kg	393,25	273,25	398,25	284,45	309,20	562,45
20 kg	402,85	279,50	410,15	294,50	321,00	589,50
22 kg	426,80	292,20	433,35	315,90	346,05	641,25
24 kg	450,70	304,85	456,60	337,25	371,05	693,10
26 kg	474,65	317,60	479,75	358,60	396,05	744,90
28 kg	498,50	330,20	502,95	379,95	421,15	796,70
30 kg	522,45	342,90	526,15	399,45	446,15	848,55
35 kg	581,35	372,95	581,35	415,85	510,95	983,45
40 kg	640,30	399,75	639,85	468,80	575,70	1118,45
45 kg	699,25	426,45	698,35	521,80	640,50	1240,40
50 kg	758,20	453,15	756,95	574,70	705,25	1374,30
55 kg	817,15	479,85	815,45	627,65	770,05	1508,10
60 kg	876,10	506,65	874,00	680,65	834,85	1641,95
65 kg	935,00	533,30	932,50	733,55	899,60	1775,85
70 kg	994,00	560,05	991,05	786,50	964,40	1909,70
Plus de 70 kg ²						
Prix par kg	14,20	8,00	14,16	11,24	13,78	27,28
Prix minimum	994,00	560,05	991,05	786,50	964,40	1909,70

UPS Standard

LIVRAISON PROGRAMMÉE A DATE DÉFINIE EN PROVENANCE DE TOUTE L'EUROPE

Ces tarifs sont applicables lorsque les frais d'expédition sont facturés au destinataire ou à un tiers dans le pays de destination.

Zone

Pour déterminer le numéro de zone, voir pages 6-9.

Poids à facturer

Les tarifs dépendent du poids réel ou du poids volumétrique d'un colis, selon celui qui est le plus élevé. Toute fraction de kilo au-delà du poids facturable est facturée au prix supérieur.

Pour des envois multi-colis, le poids facturable est déterminé en additionnant chaque poids réel ou volumétrique, selon celui qui est le plus élevé.

Pour déterminer le poids volumétrique des importations, veuillez consulter la page d'accueil d'UPS du pays dont vous importez.

Frais supplémentaires

Ces tarifs sont calculés hors frais supplémentaires (par exemple: frais pour zones éloignées ou zones difficiles d'accès, services en option). Pour en savoir plus, voir page 27.

Taxes

Ces tarifs sont calculés hors taxes. Le taux de TVA sera celui en vigueur, si applicable.

Remarques

- ¹ Le poids maximal par colis est de 70 kg. Si vous avez besoin d'expédier un colis individuel d'un poids supérieur à 70 kg, veuillez consulter la section Services de fret de la PARTIE B de ce guide ou contacter UPS au 03/223 82 00. Pour déterminer le prix d'un envoi multi-colis supérieur à 200 kg (UPS Standard) ou 100 kg (UPS Expedited), multipliez le poids total (arrondi au kilogramme supérieur) par le prix par kilogramme approprié. Le montant facturé correspondra au résultat de ce calcul ou au prix minimum indiqué selon le chiffre le plus élevé.

Tarif des envois mono-colis							
EUR	zone 1	zone 2	zone 3	zone 4	zone 5	zone 51	zone 6
Poids							
1 kg	13,20	13,45	15,55	21,50	53,90	60,95	81,45
2 kg	13,35	13,85	16,80	24,15	61,05	79,70	85,85
3 kg	13,50	14,20	17,95	26,75	68,20	92,95	90,30
4 kg	13,75	14,50	19,20	29,35	75,40	100,80	94,70
5 kg	13,90	14,85	20,45	31,95	82,55	108,60	99,15
6 kg	14,10	15,45	21,40	34,55	85,25	111,85	103,55
7 kg	14,25	16,00	22,25	37,20	88,05	115,05	107,90
8 kg	14,45	16,55	23,40	39,85	90,75	118,15	112,35
9 kg	14,60	17,15	24,70	42,45	93,50	121,40	116,75
10 kg	14,75	17,50	25,95	45,05	96,15	124,55	121,20
12 kg	15,30	18,05	27,10	49,25	99,70	127,95	123,90
14 kg	15,80	18,75	28,30	53,50	103,25	131,40	126,60
16 kg	16,30	19,30	29,45	57,65	106,75	134,80	129,35
18 kg	16,70	20,00	30,65	61,90	110,35	138,20	132,10
20 kg	17,25	20,75	31,90	66,10	113,85	141,60	134,80
22 kg	17,70	21,95	33,10	70,25	117,35	145,05	137,45
24 kg	18,25	23,45	34,35	74,50	120,85	148,45	140,20
26 kg	18,70	24,95	35,60	78,70	124,40	151,80	142,95
28 kg	19,10	26,40	36,85	82,90	127,90	155,25	145,70
30 kg	19,65	27,80	38,10	87,20	131,45	158,65	150,00
32 kg	20,85	29,85	44,00	90,95	136,90	164,05	153,90
34 kg	22,05	31,80	44,50	94,70	142,40	169,50	157,75
36 kg	23,25	33,85	45,15	98,45	147,80	174,85	161,65
38 kg	24,50	35,85	46,10	102,20	153,20	180,25	161,65
40 kg	25,70	37,90	47,55	106,00	158,70	185,70	165,45
42 kg	26,95	39,90	53,25	110,85	164,15	192,25	165,45
44 kg	28,15	41,80	53,25	115,75	169,65	198,80	165,45
46 kg	29,40	43,90	53,25	120,65	175,05	205,45	169,15
48 kg	30,55	45,90	53,25	125,55	180,55	212,05	169,15
50 kg	31,20	47,90	53,25	130,40	186,00	218,60	172,75
55 kg	34,25	49,90	61,15	135,35	193,40	226,10	180,50
60 kg	37,25	51,90	61,15	140,20	200,80	233,65	188,20
65 kg	40,25	53,90	68,60	145,10	208,20	241,20	196,00
70 kg	43,40	56,00	68,60	149,95	215,55	248,65	203,70

Envois multi-colis							
EUR	zone 1	zone 2	zone 3	zone 4	zone 5	zone 51	zone 6
Poids							
5 kg	18,85	22,45	25,95	41,45	86,65	108,70	104,30
10 kg	22,25	25,20	29,15	62,80	100,80	125,00	121,40
15 kg	23,60	27,85	32,45	77,00	111,75	137,90	129,95
20 kg	24,90	30,60	35,65	84,00	122,60	154,15	136,55
25 kg	26,25	33,35	38,90	91,05	134,85	170,40	144,05
30 kg	27,55	36,10	44,80	99,50	147,05	185,90	154,55
40 kg	30,30	38,95	50,65	107,95	159,30	201,35	165,15
50 kg	32,35	41,70	56,55	116,50	171,50	216,80	177,45
60 kg	34,30	44,50	62,45	124,95	183,70	232,25	188,05
70 kg	36,20	47,35	68,45	133,40	195,95	247,70	205,10
80 kg ¹	38,20	50,15	74,35	141,85	208,20	263,15	222,20
90 kg ¹	40,15	52,90	80,20	150,35	220,40	278,65	239,25
100 kg ¹	42,20	55,85	86,10	158,80	232,60	294,10	256,35
120 kg ¹	44,75	62,10	98,35	172,50	266,60	325,15	307,05
140 kg ¹	47,25	68,45	110,65	186,25	300,60	356,20	357,75
160 kg ¹	49,80	74,75	122,90	200,00	334,65	387,20	408,45
180 kg ¹	52,40	81,10	135,05	213,70	368,70	418,25	459,10
200 kg ¹	54,95	87,35	147,30	227,55	402,65	449,30	509,90
Plus de 200 kg¹							
Prix par kg	0,27	0,44	0,74	1,14	2,01	2,25	2,55
Prix minimum	54,95	87,35	147,30	227,55	402,65	449,30	509,90

UPS Expedited

LIVRAISON PROGRAMMEE A DATE DEFINIE EN PROVENANCE DE PAYS EN DEHORS DE L'EUROPE

Colis					
EUR	zone 2	zone 3	zone 4	zone 5	zone 6
Poids					
1 kg	84,95	63,10	64,45	67,90	84,50
2 kg	106,00	79,10	82,05	86,70	112,45
3 kg	127,00	95,10	99,60	105,40	139,40
4 kg	148,00	109,65	111,10	124,20	166,35
5 kg	169,00	120,95	122,50	139,35	193,35
6 kg	179,50	130,85	134,00	152,15	220,25
7 kg	190,15	140,75	145,40	164,95	247,20
8 kg	200,70	150,70	156,90	177,65	274,15
9 kg	211,20	160,70	168,35	190,35	301,05
10 kg	221,85	170,60	179,75	203,05	328,05
11 kg	227,95	176,70	188,15	214,85	355,05
12 kg	234,10	182,85	196,50	226,65	381,95
13 kg	240,25	189,00	204,95	238,40	408,90
14 kg	246,40	195,15	213,30	250,20	435,85
15 kg	252,55	201,30	221,70	262,00	462,85
16 kg	258,70	207,45	230,10	273,75	489,75
17 kg	264,85	213,55	238,50	285,55	516,70
18 kg	271,05	219,75	246,90	297,45	543,65
19 kg	277,15	225,85	255,25	308,60	562,25
20 kg	283,35	232,10	263,65	319,05	589,30
21 kg	289,50	238,20	272,00	345,20	606,05
22 kg	295,60	244,35	280,40	345,90	614,50
23 kg	301,80	250,55	288,75	349,80	623,00
24 kg	307,90	256,65	297,20	350,90	631,50
25 kg	314,10	262,85	305,55	395,75	640,00
26 kg	320,20	268,95	314,00	395,75	648,50
27 kg	326,40	275,10	322,35	420,90	657,00
28 kg	332,50	281,25	330,75	420,90	665,50
29 kg	338,65	287,40	339,15	446,00	674,00
30 kg	344,80	293,55	347,50	446,00	682,50
31 kg	350,95	299,70	355,85	480,65	691,00
32 kg	357,10	305,80	364,25	492,30	699,50
33 kg	363,30	312,00	372,65	503,95	708,00
34 kg	369,40	318,10	381,05	510,85	716,50
35 kg	375,60	324,30	389,45	510,85	725,00
40 kg	403,30	350,80	430,80	571,25	796,80
45 kg	431,05	377,30	472,20	615,35	868,60
50 kg	458,75	403,85	513,55	659,35	940,40
55 kg	486,50	430,30	554,95	703,45	1012,20
60 kg	514,25	456,80	596,30	747,50	1083,95
65 kg	541,95	483,30	637,70	791,55	1155,75
70 kg	569,75	509,80	679,10	835,55	1227,50
75 kg ¹	597,40	536,30	720,45	879,65	1299,30
80 kg ¹	625,15	562,85	761,85	923,70	1371,10
85 kg ¹	652,90	589,35	803,20	967,80	1442,90
90 kg ¹	680,60	615,85	844,55	1011,85	1514,75
95 kg ¹	708,40	642,30	885,95	1055,90	1586,50
100 kg ¹	736,10	668,85	927,30	1099,95	1658,30
Plus de 100 kg¹					
Prix par kg	7,36	6,69	9,27	11,00	16,58
Prix minimum	736,10	668,85	927,30	1099,95	1658,30



PARTIE A Services petits colis

SECTION 1	Choisir le bon service	Page 2
SECTION 2	Comment déterminer le Tarif – Expédition des envois	Page 11
SECTION 3	Comment déterminer le tarif – Réception/importation des envois	Page 19

SECTION

4

Services et frais complémentaires

Cette section vous fournit des informations sur les services complémentaires proposés par UPS. Ils incluent:

- **Solutions d'expédition UPS online** – page 28
- **Services de visibilité UPS** – page 29
- **Services de livraison contre remboursement et de facturation UPS** – page 30
- **Services retour UPS** – page 31
- **UPS Import Control** – page 34
- **UPS Trade Direct** – page 34
- **UPS World Ease** – page 35
- **UPS TradeAbility** – page 35
- **Services de dédouanement UPS** – pages 36-38
- **UPS Paperless Invoice** – page 38

Comment calculer le coût total d'un envoi:

- 1 Calculez le tarif d'expédition ou de réception/d'importation d'un envoi (voir pages 11 à 25).
- 2 Dans cette section, recherchez le coût de tout service complémentaire, susceptible de s'appliquer à votre envoi. Veuillez noter que certains frais sont facturés par colis et d'autres par envoi. Tous les colis couverts par un seul bordereau d'expédition sont considérés comme faisant l'objet d'un seul envoi.
- 3 Additionnez les deux montants pour obtenir le coût total de votre envoi (droits de douane/restrictifs et taxes non compris).

Sauf indication contraire, les frais correspondant aux services complémentaires sont facturés au payeur et s'appliquent à tous les services UPS.

Les frais complémentaires et tarifs détaillés dans cette brochure sont applicables à compter du 2 janvier 2012.

Pour obtenir les informations les plus récentes, vous pouvez consulter le site internet d'UPS, www.ups.com, ou contacter le service clientèle UPS au 078/250 877 (prix d'un appel local + surcoût éventuel selon les opérateurs).

Modifications tarifaires et frais supplémentaires

Afin de s'adapter à l'évolution des prix et des taxes, et de veiller à fournir un service compétitif, UPS se réserve le droit de modifier les tarifs et frais supplémentaires, ou d'en appliquer de nouveaux. L'information vous parviendra au minimum 10 jours avant leur mise en application.

SECTION 5	Informations pratiques sur les services	Page 39
SECTION 6	Fret	Page 48

Comment UPS peut-il m'aider à expédier et à suivre mes envois?

Solutions d'expédition en ligne UPS online

Prépare les expéditions, effectue le suivi des livraisons et envoie des notifications à vos clients, 24 heures sur 24.

Utilisez nos services électroniques pour préparer, envoyer et suivre vos envois et réduisez ainsi vos coûts et le temps consacré au travail administratif.

Créez des étiquettes munies d'un code-barres pour un tri et une manutention fiables au sein du réseau UPS.

Service	Description	Caractéristiques	Frais
UPS Internet Shipping	Idéal pour les clients qui n'expédient pas plus de cinq petits colis ou envois de fret par jour.	<ul style="list-style-type: none"> Facile à utiliser, sans avoir à télécharger de logiciels. Traite les expéditions à partir de différents postes de travail. Compare les options de service et évalue les délais et le coût de votre expédition. Suivi de vos envois, visualisation des signatures de livraison et impression de toute la documentation de dédouanement habituelle, y compris la facture commerciale 	Gratuit.
UPS CampusShip®	UPS CampusShip offre tous les avantages d'UPS Internet Shipping avec en plus un contrôle centralisé.	<ul style="list-style-type: none"> Comme c'est le cas d'Internet Shipping d'UPS, vos collaborateurs peuvent traiter les expéditions depuis différents sites. Des administrateurs désignés peuvent créer plusieurs directives d'expédition, faire un suivi précis des coûts d'expédition par service ou endroit et produire des rapports d'utilisation détaillés. 	Gratuit.
WorldShip®	Un logiciel efficace d'expédition et de suivi pour les clients qui expédient de grands volumes de colis ou de fret.	<ul style="list-style-type: none"> WorldShip, utilisable indifféremment sur les PC autonomes et sur ceux mis en réseau dans un environnement LAN, génère tous les documents d'expédition nécessaires, renvoie automatiquement toutes les données à UPS et possède bien d'autres fonctions qui vous feront gagner du temps. Accès à tous les services UPS à valeur ajoutée. 	Gratuit.
Kit développeur UPS	Intégrez directement les fonctions d'expédition UPS à votre site internet ou à votre système d'entreprise.	<ul style="list-style-type: none"> L'API d'expédition UPS Shipping est disponible dans la version XML la plus récente et vous offre un accès à de nombreux services UPS. Cet outil est idéal pour les différentes activités d'expédition en réseau dans les sites de vente et les succursales ou encore chez les revendeurs. L'API UPS Signature Tracking permet d'obtenir des informations précieuses sur la preuve de livraison, et notamment l'adresse de livraison et une image numérisée de la signature du destinataire. L'API UPS Rates & Service Selection permet aux acheteurs en ligne de comparer les prix et de choisir les services d'expédition. L'API UPS Tracking fournit à vos clients des informations en temps réel sur le statut de leur colis. L'API UPS Time in Transit permet à vos employés et à vos clients de comparer différents services d'expédition d'UPS. 	Gratuit.

Bordereau d'expédition UPS – Si vous ne pouvez pas utiliser nos solutions d'expédition en ligne, vous devrez compléter manuellement un bordereau d'expédition UPS pour chaque envoi. Veuillez noter que certains services en option, et notamment le service C.O.D. et les services retour UPS, ne seront pas disponibles lors d'une utilisation d'un bordereau UPS manuel.

Conseil pour gagner du temps

Pour davantage de renseignements sur nos solutions d'expédition en ligne, veuillez consulter www.ups.com.

Important

Assurez-vous que les renseignements indiqués sur le document d'expédition UPS soient complets et exacts. Ils doivent en outre être conformes à ceux figurant sur les documents d'exportation, s'il y a lieu.

Services de visibilité UPS

Plusieurs moyens pratiques pour suivre vos colis en ligne ou lors de vos déplacements.

UPS propose la gamme la plus complète de services de suivi et de preuve de livraison qui vous permettent de suivre vos envois de différentes façons. Ces services sont gratuits.

Service	Description	Frais
Suivi UPS	Faites un suivi immédiat de 25 expéditions sur www.ups.com	Gratuit.
Suivi par numéro de référence	Vous pouvez effectuer le suivi des colis à l'aide de vos propres numéros de référence internes ou codes clients. Utilisez cette référence prédéfinie pour suivre un envoi, tout comme avec un numéro de suivi UPS standard. Lorsque vous utilisez UPS Internet Shipping , WorldShip ou UPS CampusShip , décrits à la page 28, ces mêmes numéros de référence vous permettent d'affecter plus facilement les coûts aux services ou aux clients concernés.	Gratuit.
UPS SMS Tracking	Vous permet de suivre vos envois où que vous soyez, via votre téléphone portable.	Pas de frais facturés par UPS.
Preuve de livraison (POD)	Idéal pour les clients qui n'ont pas accès à internet. Sur demande, UPS vous fournira, par fax ou par courrier, la preuve de livraison.	Chaque transmission par fax ou courrier fera l'objet d'un supplément de 4,50 EUR, facturé au demandeur.
API UPS Tracking	Permettez à vos clients d'accéder aux informations de suivi des colis via votre site Internet. Le suivi peut aussi s'effectuer à l'aide de votre numéro de commande ou de votre numéro de référence.	Gratuit.
API UPS Signature Tracking	L'API UPS Signature Tracking permet d'obtenir des informations précieuses sur la preuve de livraison, et notamment l'adresse de livraison et une image numérisée de la signature du destinataire. Les informations comptables d'UPS sont nécessaires pour accéder à la preuve de livraison en ligne. Seuls vos clients autorisés y auront accès.	Gratuit.

Profitez de la famille de produits **Quantum View®** pour suivre et gérer de manière centralisée vos envois de petits colis et de fret.

Service	Description	Caractéristiques	Frais
Quantum View Notify	Un service automatisé d'e-mail ou de texto SMS qui informe les destinataires particuliers quand une expédition est envoyée, reprogrammée ou livrée.	<ul style="list-style-type: none"> • Notification d'expédition: comprend la date d'expédition, un lien de suivi et la date de livraison programmée. • Notification d'exception: vous informe de la reprogrammation de la date de livraison en cas de retard. • Notification de livraison: indique tous les détails de l'envoi et de la livraison, y compris l'heure de livraison et le nom du destinataire. <p><i>Quantum View Notify est une option du menu des préférences UPS Internet Shipping, UPS CampusShip ou WorldShip.</i></p>	Gratuit.
Quantum View Manage	Informations accessibles en ligne sur les envois et réceptions d'expéditions UPS, les données de facturation et le dédouanement des importations.	• Affichez trois types d'informations: envois sortants, envois entrants et «facturation alternée».	Gratuit.
Quantum View Data	Informations sur la facturation et l'expédition de biens importables pour utilisation dans les systèmes de données internes.	<ul style="list-style-type: none"> • Choisissez un format de fichier .CSV, .XML ou .TXT pour une meilleure compatibilité logicielle. • Les informations sont actualisées toutes les heures et les fichiers de données restent disponibles sur www.ups.com pendant sept jours. • Profitez de l'option de téléchargement automatisée et évitez d'avoir à consulter le site Internet de manière répétitive. 	Gratuit.

Important

Quantum View Manage et Quantum View Data ont besoin d'un code utilisateur et PIN sécurisé, disponible auprès de votre agent UPS. Vous souhaitez en savoir plus sur notre déclaration de confidentialité? Veuillez visiter www.ups.com.

Remarque

Nos frais complémentaires et nos frais relatifs aux services en option sont indiqués hors taxes. Le taux de TVA sera celui en vigueur, si applicable.

UPS peut m'aider à améliorer ma trésorerie. Comment?

Service de livraison contre remboursement UPS

UPS vous propose un service de **Livraison contre remboursement UPS** pour des destinations nationales ou européennes.

Service	Description	Caractéristiques	Frais
Livraison contre remboursement (C.O.D.) UPS	UPS essaie d'encaisser le paiement de vos marchandises par chèque ou en espèces auprès de vos clients à la livraison.	<ul style="list-style-type: none"> Lorsqu'un paiement en espèces est encaissé, le montant maximum est l'équivalent de 5 000 USD en monnaie locale, par destinataire et par jour. Lorsqu'un paiement par chèque est encaissé, le montant maximum est l'équivalent de 50 000 USD en monnaie locale, par destinataire et par jour. UPS accepte les envois contre remboursement (COD) pour les livraisons nationales et pour les livraisons au sein de l'Union européenne, au Liechtenstein, en Norvège et en Suisse. La somme perçue vous sera généralement remise dans un délai d'une semaine à compter de la livraison de vos marchandises. Les codes postaux d'un pays donné ne bénéficient pas tous d'un service C.O.D. Pour vérifier si votre destination se trouve dans une zone C.O.D., veuillez contacter votre centre d'appel UPS local. 	Pour chaque envoi national contre remboursement (C.O.D.), 1% du montant recouvré ou un minimum de 10,75 EUR en plus des frais d'expédition. Pour chaque envoi international contre remboursement (C.O.D.), 1% du montant recouvré ou un minimum de 16,10 EUR en plus des frais d'expédition.

Solutions de facturation électronique d'UPS

UPS peut vous aider à examiner, analyser et affecter rapidement et efficacement les frais d'expédition.

Service	Description	Caractéristiques	Frais
UPS Billing Data (Données de facturation UPS)	Vous pouvez accéder en toute sécurité à vos données de facturation lorsque vous vous connectez à Mon UPS. En outre, lorsque votre facture est prête, UPS envoie une notification par e-mail.	<ul style="list-style-type: none"> Un seul fichier de données contient les informations d'envoi UPS pour chacun des numéros de compte que vous choisissez d'inscrire. Les données sont envoyées sous format compressé (.zip) afin d'accélérer leur téléchargement. Les données peuvent vous être envoyées automatiquement sur demande. Un maximum de 12 mois d'historique des données de facturation est disponible. Fichiers disponibles en format Microsoft Access (.csv), Extensible Markup Language (.xml), Portable Document Format (.pdf) et Electronic Data Interchange (EDI 210). 	Gratuit.
UPS Billing Analysis Tool (Outil d'analyse de facturation UPS)	Billing Analysis Tool est un outil téléchargeable qui permet de visualiser en détail vos données de facturation. Au cas où vous n'auriez pas assez de temps ou de ressources pour implémenter tout de suite une solution au niveau de l'entreprise, cet outil vient compléter UPS Billing Data.	<ul style="list-style-type: none"> Les vues multiples des données de facturation provenant de tous vos comptes vous permettront de suivre en toute facilité vos dépenses de facturation sans quitter votre domicile ou votre bureau. Cette fonction vous aidera à anticiper les tendances et à effectuer ensuite les ajustements nécessaires afin de réduire vos coûts et d'améliorer votre efficacité générale. Prend en charge de multiples devises. Disponible en plusieurs langues européennes. 	Gratuit.

Conseil pour gagner du temps

Pour en savoir plus sur UPS Billing Data, visionnez gratuitement notre démonstration disponible en ligne sur le site www.ups.com.

Remarque

Nos frais complémentaires et nos frais relatifs aux services en option sont indiqués hors taxes. Le taux de TVA sera celui en vigueur, si applicable.

UPS peut m'aider pour le retour de mes marchandises. Comment?

Services retour UPS

Vous pouvez organiser le retour de vos marchandises aussi facilement que vous les avez expédiées. Que vous ayez besoin de retourner un envoi dans une ville proche en Europe ou dans le reste du monde, les services retour UPS simplifient considérablement le processus en répondant à tous vos besoins de logistique inversée.

Service	Description	Frais
UPS Retour Plus		
UPS Retour Plus 1 Tentative	Vous permet de demander l'enlèvement d'un colis qui doit vous revenir rapidement. Le chauffeur fait une tentative d'enlever le colis. Si le chauffeur ne peut récupérer le colis, il laisse l'étiquette sur place. Ainsi, le client devra simplement apposer cette étiquette sur le colis avant de l'apporter à un centre UPS ou de contacter UPS pour organiser l'enlèvement. Pour connaître la disponibilité des services, veuillez consulter les remarques ci-dessous.	4,50 EUR par colis en plus du prix du transport.
UPS Retour Plus 3 Tentatives	Vous permet de demander l'enlèvement d'un colis qui doit vous revenir rapidement. Le chauffeur UPS effectuera des tentatives pour enlever votre colis pendant trois jours ouvrables consécutifs. Si le chauffeur n'a pas pu récupérer l'envoi après 3 tentatives, l'étiquette sera retournée à UPS et vous devrez redemander l'enlèvement. Pour connaître la disponibilité des services, veuillez consulter les remarques ci-dessous.	6,00 EUR par colis en plus du prix du transport.
Services retour UPS		
Impression et envoi de l'étiquette Retour UPS	UPS imprime et envoie les étiquettes Retour à votre client. Vous pouvez faire appel à ce service dans un grand nombre de cas, notamment si vous souhaitez faire revenir des marchandises défectueuses. Le client n'aura plus qu'à apposer l'étiquette Retour sur le colis et à contacter UPS pour organiser un enlèvement. Pour connaître la disponibilité des services, veuillez consulter les remarques ci-dessous.	3,50 EUR par colis en plus du prix du transport.
Impression de l'étiquette Retour UPS	Ce service vous permet de créer une étiquette que vous pouvez joindre aux marchandises expédiées vers plus de 100 pays à travers le monde. Vous pouvez également distribuer séparément les étiquettes après votre envoi. Les clients n'ont plus qu'à apposer l'étiquette sur leur colis et à contacter UPS pour organiser l'enlèvement. Pour connaître la disponibilité des services, appelez UPS au 078/250 877 (prix d'un appel local + surcoût éventuel selon les opérateurs) ou visitez le site www.ups.com .	Gratuit. Seuls les frais de transport seront facturés.
Étiquette Retour électronique UPS	Vous permet d'envoyer par e-mail une étiquette Retour aux clients dans plus de 100 pays. Votre client imprime lui-même l'étiquette Retour ainsi qu'un récépissé avant de contacter UPS pour organiser l'enlèvement. Pour connaître la disponibilité des services, appelez UPS au 078/250 877 (prix d'un appel local + surcoût éventuel selon les opérateurs) ou visitez le site www.ups.com .	1,10 EUR par colis en plus du prix du transport.
Service Retour autorisé UPS	Ce service, disponible sur base contractuelle, est la solution idéale pour les clients qui expédient beaucoup. Il s'adresse principalement aux retours de produits de dimension, poids ou valeur identiques, comme par exemple des cartouches d'imprimante. Grâce à ce service, vous pouvez commander directement à UPS des étiquettes Retour pré-imprimées que vous pouvez soit joindre à vos envois, soit envoyer séparément par courrier. Votre client n'a plus qu'à apposer l'étiquette sur le colis et à contacter UPS pour organiser l'enlèvement.	Un service sur base contractuelle.
UPS Returns Exchange	Un service spécial, par lequel le chauffeur UPS livre un article de remplacement et enlève en même temps un article similaire à renvoyer. L'emballage de l'article de remplacement est réutilisé pour l'article enlevé, de manière à ce que le processus de retour soit rapide et efficace. Ce service contractuel est idéal pour les remplacements sous garantie et les échanges de produits.	10,50 EUR par colis.
UPS Returns Pack and Collect	Un service personnalisable qui vous donne le contrôle total des retours. Planifiez l'enlèvement du produit à renvoyer à un endroit et dans des délais particuliers. Un chauffeur UPS arrivera alors avec un emballage fourni par UPS et il enlèvera le produit à renvoyer. Vous pouvez même avoir le choix d'une ou trois tentatives d'enlèvement, selon vos besoins.	Pour une tentative d'enlèvement: 9,50 EUR pour les enlèvements avec un petit carton fourni par UPS (carton de type 2) 11,50 EUR pour les enlèvements avec un carton moyen fourni par UPS (carton de type 3) 13 EUR pour les enlèvements avec un grand carton fourni par UPS (carton de type 1). Pour trois tentatives d'enlèvement: 11,50 EUR pour les enlèvements avec un petit carton fourni par UPS (carton de type 2) 13,50 EUR pour les enlèvements avec un carton moyen fourni par UPS (carton de type 3) 15 EUR pour les enlèvements avec un grand carton fourni par UPS (carton de type 1).

Accès facile – Les services retour UPS sont accessibles immédiatement. Tous les services peuvent être utilisés avec les systèmes d'expédition gratuits d'UPS: UPS Internet Shipping, WorldShip, UPS CampusShip ou les systèmes EDI hôte-à-hôte.

Remarques

- Pour les retours nationaux ou au sein de l'Union européenne, tout le processus de retour peut être effectué juste avec une étiquette Retour. Aucun contrat n'est nécessaire avec la personne qui effectue le retour.
- Les expéditions à destination ou en provenance des pays en dehors de l'Union européenne nécessitent l'étiquette Retour ainsi qu'une facture pour faciliter le dédouanement. Les réglementations et exigences relatives aux documents nécessaires pour les marchandises individuelles varient d'un pays à l'autre. C'est pourquoi il est nécessaire de savoir quels sont les documents exigés selon le type de marchandise, le pays d'origine et le pays de destination. Des autorisations et licences spéciales pour les documents accompagnant les envois pourraient être nécessaires selon le type de marchandises et leur utilisation.
- Si un envoi international est retourné dans un pays différent du pays de résidence de la personne qui le demande, un contrat avec le client est indispensable.
- Les services d'enlèvement UPS Retour Plus 1 Tentative et UPS Retour Plus 3 Tentatives sont disponibles dans l'Union européenne ainsi que dans les pays suivants: Canada, États-Unis, Liechtenstein, Mexique, Norvège, Porto Rico, Russie, Suisse.
- Le service Impression et envoi de l'étiquette Retour UPS pour récupérer les marchandises est disponible dans l'Union européenne ainsi que dans les pays et localités suivants: Australie, Brésil, Canada, Chine, Corée du Sud, États-Unis, Hong Kong, Inde, Japon, Liechtenstein, Malaisie, Mexique, Norvège, Philippines, Porto Rico, Russie, Singapour, Suisse, Thaïlande.
- Tous les services retour UPS sont soumis aux conditions de transport d'UPS.

Remarque

Nos frais complémentaires et nos frais relatifs aux services en option sont indiqués hors taxes. Le taux de TVA sera celui en vigueur, si applicable.

Quels sont les services en option proposés par UPS?

Service	Description	Frais
Valeur déclarée pour le transport	UPS protège automatiquement tout envoi contre les pertes et dommages, jusqu'à une valeur donnée, conformément aux dispositions énoncées à la page 45. Grâce à la Valeur déclarée pour le transport, vous pouvez augmenter la limite de la responsabilité d'UPS pour les pertes prouvées en déclarant une valeur supérieure pour le transport sur les documents d'expédition UPS. La valeur maximale déclarée par colis individuel est de 50 000 USD ou l'équivalent en monnaie locale. Veuillez consulter les «Conditions Générales» à la page 46 pour tous renseignements complémentaires.	Des frais représentant 1% de la valeur déclarée pour le transport ou un minimum de 4,65 EUR.
Livraison le samedi	Pour les envois urgents, UPS propose un service de livraison le samedi, très pratique. Les délais de livraison varient en fonction du service d'expédition que vous choisissez ainsi que de l'origine et de la destination de votre envoi. Pour tout renseignement sur la disponibilité du service, contactez votre service clientèle UPS au 078/250 877 (prix d'un appel local + surcoût éventuel selon les opérateurs).	Une somme de 15,00 EUR par livraison nationale sera facturée en plus des frais de transport. Une somme de 49,00 EUR par livraison internationale sera facturée en plus des frais de transport.
Signature nécessaire	Généralement, UPS exige la signature du destinataire pour toutes les livraisons. Exceptionnellement, aux États-Unis, les livraisons sont autorisées en «Driver Release» (livraison dans un lieu prédéfini dans les locaux du destinataire, sans qu'il ne soit nécessaire d'avoir une signature). Utilisez l'option «Signature nécessaire» pour empêcher l'utilisation du «Driver Release» aux États-Unis.	Gratuit.
Signature d'un adulte obligatoire	Utilisez l'option «Signature d'un adulte obligatoire» pour éviter que des mineurs n'acceptent des livraisons de certaines marchandises, pour des raisons légales ou autres. Ceci peut s'appliquer aux boissons alcoolisées et aux produits à base de tabac (voir «Envoi d'articles prohibés sur base contractuelle avec UPS» à la page 41) ou également à des produits que vous préférez voir réceptionner par un adulte.	Une somme de 2,60 EUR sera facturée par envoi.
UPS carbone neutre	UPS carbone neutre est un moyen plus écologique d'expédier. En échange d'un forfait raisonnable par colis, UPS achète des crédits de carbone pour compenser les émissions calculées de dioxyde de carbone (CO ₂) provenant du transport de votre envoi. Ces crédits achetés compensent l'impact carbone calculé des expéditions en réduisant les émissions ailleurs par le biais du soutien de projets écologiques. Pour en savoir plus, rendez-vous sur www.ups.com/carboneutral .	- 0,10 EUR par colis sera facturé pour les envois nationaux UPS Express Plus, UPS Express, UPS Express Saver et UPS Standard. - 0,20 EUR par colis sera facturé pour les envois UPS Express Plus, UPS Express, UPS Express Saver et UPS Standard expédiés au sein de l'Union européenne, ainsi que pour les envois UPS Standard au Liechtenstein, en Norvège et en Suisse. - 0,55 EUR par colis seront facturés pour les envois UPS Express Plus, UPS Express (NA1), UPS Express et UPS Express Saver effectués en dehors de l'UE et pour les envois UPS Expedited.

Quels sont les frais supplémentaires qui pourraient s'appliquer à votre envoi?

Supplément	Description	Frais
Supplément carburant	<p>En cas de hausse du prix du carburant, UPS peut facturer des frais complémentaires ou les modifier d'un montant pouvant raisonnablement refléter la hausse consécutive de ses coûts d'exploitation.</p> <p>Supplément carburant pour les services UPS Express et UPS Expedited UPS utilise un supplément calculé selon un indice, qui sera basé sur les cours du kérosène à Rotterdam publiés par le Ministère américain de l'Énergie le mois précédant de deux mois la modification.</p> <p>Supplément carburant pour le service UPS Standard Le Supplément carburant relatif au Service Standard s'appliquera sur tous les envois UPS Standard et se calculera selon un indice basé sur le prix moyen de la consommation du diesel de la dernière semaine du mois précédant de deux mois la modification (droits et taxes inclus). Les mises à jour hebdomadaires sont publiées par la Direction Générale de l'Énergie et des Transports de la Commission européenne dans le «Oil Bulletin».</p>	<p>Ce supplément s'applique aux frais de transport ainsi qu'aux services supplémentaires suivants:</p> <ul style="list-style-type: none"> • Livraison le samedi • Service d'enlèvement et de livraison dans des zones éloignées et des zones difficiles d'accès • Service de livraison résidentielle • Supplément pour gros colis <p>Ce supplément est revu tous les mois. Des modifications liées à ce supplément interviennent le premier lundi de chaque mois. Les dernières informations sur les éventuels suppléments carburant applicables sont consultables sur le site www.ups.com.</p>

Remarque

Nos frais complémentaires et nos frais relatifs aux services en option sont indiqués hors taxes. Le taux de TVA sera celui en vigueur, si applicable.

Supplément	Description	Frais
Service d'enlèvement et de livraison dans des zones éloignées et zones difficiles d'accès	UPS facturera un supplément pour tout enlèvement ou livraison effectués dans des zones considérées comme étant en dehors des zones de services normales d'UPS. Ces localités seront classées en fonction de leur facilité d'accès, soit en zone éloignée ou en zone difficile d'accès. Pour savoir si ce supplément s'applique sur une localité spécifique, consultez le site www.ups.com . Allez à «Calculer le délai de livraison et le coût» puis cliquez sur «Zones et tarifs».	Pour les envois vers ou en provenance d'une zone éloignée, des frais de 0,38 EUR par kg ou un minimum de 18,45 EUR par envoi seront facturés en sus des frais d'expédition, selon le montant le plus élevé. Pour les envois vers ou en provenance d'une zone difficile d'accès, des frais de 0,48 EUR par kg ou un minimum de 23,10 EUR par envoi seront facturés en sus des frais d'expédition, selon le montant le plus élevé.
Service de livraison résidentielle	UPS effectue des livraisons aux domiciles privés ainsi qu'aux adresses commerciales. On appelle livraison résidentielle une livraison effectuée au domicile d'un particulier. Cela comprend également les entreprises gérées depuis un domicile dont l'accès n'est pas ouvert au public.	Une somme de 2,20 EUR par envoi sera facturée en plus des frais d'expédition.
Correction d'adresse	Si une erreur s'est glissée dans le libellé de l'adresse et que la bonne adresse se trouve dans le même pays de destination, UPS fera tout son possible pour trouver l'adresse exacte et livrer le colis.	Une somme de 5,90 EUR par envoi sera facturée à l'expéditeur en plus des frais d'expédition.
Gestion des envois non livrables	Tout envoi au sein de l'Union européenne et sur le territoire national sera retourné automatiquement par notre service UPS Standard (si disponible) dans le cas où, après avoir pris les mesures nécessaires pour essayer de livrer l'envoi, UPS n'y parvient pas. L'expéditeur devra régler les frais de retour comprenant les frais de transport et de carburant excepté pour les envois nationaux non livrables pour lesquels le payeur des frais de l'envoi initial sera facturé. Pour tous les envois en dehors de l'Union européenne, UPS contactera l'expéditeur et traitera l'envoi selon ses instructions. Les frais de transport et un supplément seront facturés à l'expéditeur pour le traitement de chaque tel envoi non livrable.	Frais de transport d'importation applicables. Une somme de 4,75 EUR sera facturée pour chaque envoi non livrable en plus des frais d'expédition.
Refus de paiement par le destinataire ou la tierce personne	Ce supplément s'applique lorsque l'expéditeur choisit que le destinataire ou un tiers paiera les frais de transport et que la société débitrice refuse de les régler.	En cas de non-paiement, une somme de 9,00 EUR par envoi sera facturée à l'expéditeur en plus des frais de transport et de tout autre montant exigible.
Frais pour numéro de compte manquant ou incorrect	Si le destinataire ou un tiers est choisi pour payer les frais de transport et si le compte de facturation est non valable ou manquant, UPS lance des recherches pour retrouver le numéro de compte correct.	Que le numéro de compte soit retrouvé ou non, une somme de 9,00 EUR par envoi sera facturée à l'expéditeur pour frais de dossier.
Paiement en retard	UPS vous fera parvenir une facture correspondant à la prestation de services. Cette facture comporte une échéance de paiement. Si UPS ne reçoit pas votre règlement au plus tard à la date mentionnée, des frais exceptionnels pour retard de paiement vous seront facturés. En outre, en cas de non-paiement, UPS se réserve le droit de facturer des intérêts sur le montant non réglé à l'échéance de la facture. Le taux d'intérêt est indiqué sur la facture et est déterminé par les taux d'intérêt en vigueur.	8% du montant facturé ou un maximum de 15,00 EUR
Taux de change	Les frais imputés sur le compte du payeur en devise étrangère seront convertis dans la devise du payeur à l'aide du taux de change hebdomadaire des grandes banques.	En outre, des frais de change équivalents à 0,75% du montant converti s'appliqueront.
Frais de transmission des droits et taxes	Pour les envois en dehors de l'Union européenne lorsque la personne qui paie les droits et taxes ne se trouve pas dans le pays de destination.	Une somme de 15,00 EUR sera facturée à la personne qui paie les frais de transport.
Frais de manutention supplémentaire¹	Le service et les frais de manutention supplémentaire s'appliquent dans les cas suivants: <ul style="list-style-type: none"> • tout article conditionné dans un emballage de transport en bois ou en métal • tout article cylindrique tel qu'un tonneau, un bidon, un pot de peinture ou un pneu qui ne serait pas entièrement conditionné dans un emballage en carton ondulé • tout colis dont le côté le plus long dépasse 150 cm ou dont le second côté le plus long dépasse 76 cm • tout colis dont le poids effectif est supérieur à 32 kg • tout colis inclus dans un envoi dont le poids moyen par colis dépasse 32 kg et pour lequel le poids par colis n'est pas spécifié sur le bordereau d'expédition émis par un des systèmes d'expédition automatisés d'UPS. <p>UPS se réserve également le droit d'appliquer les frais de manutention supplémentaire pour tout colis qui, à la discrétion absolue d'UPS, nécessite une manutention complémentaire. Les frais de manutention supplémentaire ne s'appliqueront pas lorsque le supplément pour gros colis est imposé.</p>	Une somme de 3,20 EUR par colis sera facturée en plus des frais de transport.
Supplément pour gros colis¹	Un colis est jugé être un «gros colis» quand sa longueur et sa circonférence [circonférence = (2 x largeur) + (2 x hauteur)] combinées dépassent 330 cm mais pas 419 cm, c'est-à-dire la dimension maximum d'UPS. Les gros colis sont soumis à un poids facturable minimum de 40 kg. Par ailleurs, le supplément pour gros colis sera applicable.	Une somme de 35,00 EUR par colis sera facturée en plus des frais de transport.
Limites maximales dépassées	UPS ne prendra pas en charge les colis pesant plus de 70 kg ou dont la longueur dépasse 270 cm ou dont la somme de la longueur et de la circonférence [(2 x largeur) + (2 x hauteur)] est supérieure à 419 cm. S'ils sont détectés dans le réseau UPS de petits colis, ils feront l'objet de frais complémentaires. Les colis dont la longueur et la circonférence combinées dépassent 419 cm sont également sujets au Supplément pour gros colis.	Une somme de 35,00 EUR par colis sera facturée en sus des frais d'expédition.

¹ En raison du travail de manutention supplémentaire exigé et des retards éventuels qui peuvent résulter du traitement de ces expéditions, UPS ne donne pas de garantie de remboursement pour ces envois. UPS ne rembourse donc pas les frais d'expédition si des expéditions soumises aux frais de manutention supplémentaire ou au supplément pour gros colis ne sont pas livrées à l'heure prévue normale.

Remarque

Nos frais complémentaires et nos frais relatifs aux services en option sont indiqués hors taxes. Le taux de TVA sera celui en vigueur, si applicable.

Quels sont les services complémentaires proposés par UPS?

UPS Import Control®

UPS Import Control

Ce service vous permet de gérer l'enlèvement, la planification et la facturation de vos importations au départ de plus de 100 pays. En faisant appel à une technologie de pointe, vous êtes à même de contrôler les aspects cruciaux de l'importation, y compris la documentation douanière, la rapidité de la livraison et les options de facturation. Les services inclus sont les suivants:

- **Impression de l'étiquette** – Créer les étiquettes d'expédition et les factures commerciales pour vos exportateurs, vous permettant ainsi de spécifier le service UPS et les caractéristiques de l'envoi et de contrôler vos coûts et votre planning.
Gratuit. Seuls les frais de transport seront facturés.
- **Etiquette électronique** – Créer les étiquettes électroniques et les factures commerciales. Elles peuvent toutes être envoyées facilement à vos exportateurs.
1,10 EUR par colis en plus des frais d'expédition.
- **Impression et envoi de l'étiquette** – UPS créera et enverra les étiquettes d'expédition et les factures commerciales à vos exportateurs
3,50 EUR par colis en plus des frais d'expédition.
- **UPS 1 Tentative d'enlèvement** – Envoi des étiquettes d'expédition et des factures commerciales à UPS, qui fera ensuite une tentative pour enlever le colis. Si le chauffeur n'a pas pu enlever le colis, il laissera les documents pour votre exportateur.
4,50 EUR par colis en plus des frais d'expédition.

- **UPS 3 Tentatives d'enlèvement** – Envoi des étiquettes d'expédition et des factures commerciales à UPS, qui fera ensuite trois tentatives pour enlever le colis. Si le chauffeur n'a pas pu enlever le colis après la troisième tentative, les documents seront retournés chez UPS et vous devrez redemander un enlèvement.
6,00 EUR par colis en plus des frais d'expédition.

- **Suppression de la facture commerciale** – Expédiez directement aux destinataires tiers sans révéler la valeur des marchandises
13,55 EUR par envoi en plus des frais d'expédition.

UPS Import Control est disponible en option dans les systèmes d'expédition UPS comme UPS Internet Shipping, UPS CampusShip, le Kit développeur UPS et la dernière version de WorldShip.

UPS Trade Direct

UPS Trade Direct Air

Gérez efficacement les opérations de fret aérien urgentes au départ et à destination des principaux axes commerciaux d'Asie et d'Amérique du Nord. Avec UPS Trade Direct Air, les envois sont groupés et expédiés au départ d'une origine unique, puis ils arrivent rapidement et en toute transparence dans les points de vente multiples ou directement chez les clients finaux. Les nouveaux produits et les articles de grande valeur arrivent plus vite sur le marché et les frais de manutention s'en trouvent réduits.

UPS Trade Direct Ocean

Gérez votre fret maritime de manière efficace en provenance et à destination des principaux axes commerciaux d'Asie et d'Amérique du Nord. UPS Trade Direct Ocean est une solution porte-à-porte entièrement intégrée, qui peut vous faire gagner jusqu'à 20 jours de stock. Vous pouvez ainsi réduire les délais et les coûts, acquérir un plus grand contrôle et accélérer la mise sur le marché de vos produits, dès votre première expédition.

Complément d'information

Si vous souhaitez en savoir plus sur ces services, consultez www.ups.com ou contactez votre représentant commercial UPS.

World Ease®

World Ease

World Ease vous permet de réunir plusieurs envois du même service ou d'autres services vers un même pays en un seul envoi «groupé» permettant de traiter en une seule fois toutes les opérations de dédouanement sous un seul numéro d'importation. Disponible sur une base contractuelle pour l'exportation vers plus de 70 pays partout dans le monde pour les clients qui utilisent la solution d'expédition WorldShip ou un système hôte-à-hôte. World Ease n'est pas disponible pour les envois entre les États membres de l'Union européenne.

World Ease propose

- Un Port d'entrée prédéterminé.
- Des délais de livraison définis
- Pas de frais imprévus – facturation définie
- Une visibilité complète pendant toute la durée de l'expédition
- Une intégration complète dans vos systèmes internes
- Un traitement d'expédition simplifié – toute la documentation nécessaire est générée automatiquement avec WorldShip ou un système hôte-à-hôte.

UPS TradeAbility

UPS TradeAbility

Nos services d'information gratuits vous permettent de gérer efficacement l'acheminement international de vos marchandises. Vous y trouverez les codes tarifaires harmonisés, des estimations de prix au débarquement, des informations concernant les réglementations etc., le tout depuis une seule et même interface web. Vous pouvez également utiliser notre technologie de service web pour intégrer les services TradeAbility à votre site web ou aux systèmes principaux.

- **UPS TradeAbility Harmoniser** – permet d'identifier et d'appliquer correctement le code tarifaire d'un produit.
- **UPS TradeAbility Landed Cost** – calcule le coût total de l'envoi d'un produit, avec tous les droits, taxes, honoraires et frais de transport.
- **UPS TradeAbility Denied Party Screener** – pour rechercher les partenaires commerciaux ayant des restrictions.
- **UPS TradeAbility Export License Detector** – vérifiez si vos exportations respectent la réglementation, les procédures, les droits et les lois propres au pays concerné.
- **UPS TradeAbility Forms** – identifiez, créez et automatisez la documentation nécessaire aux exportations et importations en fonction des caractéristiques des envois.
- **UPS TradeAbility Import Compliance** – vérifiez si vos importations respectent la réglementation, les procédures, les droits et les lois propres au pays concerné.

Comment UPS peut faciliter le dédouanement international?

Services de dédouanement UPS

Faites en sorte que vos envois passent rapidement les frontières pour être livrés à l'heure

Chaque jour, UPS procède en toute fiabilité à des millions de dédouanements dans le monde. Notre expérience et notre connaissance internationales vous aident à respecter les exigences locales et à éviter les retards douaniers.

De plus, UPS a obtenu ou poursuit sa certification d'opérateur économique agréé (AEO) au sein de l'Europe en qualité de partenaire logistique international agréé et fiable. Cette accréditation européenne signifie que les envois UPS sont suivis rapidement lors de leur passage en douane, nous permettant ainsi d'optimiser votre chaîne logistique.

Les services de dédouanement sont assurés sans frais supplémentaires pour les formalités douanières simples. Les services de dédouanement pour les formalités douanières plus complexes sont détaillés ci-dessous.

Service	Description	Frais
Déclarations spéciales		
Lignes tarifaires supplémentaires / Déclarations complexes	Pour les déclarations en douane dépassant 5 lignes tarifaires, un supplément sera facturé par ligne supplémentaire.	7,88 EUR / ligne tarifaire supplémentaire
Déclaration pour une autre agence gouvernementale (OGA)	D'autres agences gouvernementales travaillent avec les douanes pour réglementer et contrôler les marchandises qui entrent sur le territoire de l'Union européenne, en provenance d'autres pays. Des documents spéciaux doivent être présentés à ces agences pour les envois qui contiennent des produits contrôlés. Parmi ces agences, citons le ministère de la Santé et le ministère de l'Agriculture.	85 EUR / envoi
Autres services relatifs aux formalités douanières	Lorsque des opérations spécifiques sont requises pour l'entrée des marchandises, UPS pourra en prendre certaines en charge à la demande de l'importateur.	Pour toute information complémentaire ou pour connaître les tarifs actuels, veuillez contacter notre service clientèle au 078/250 877 (prix d'un appel local + surcoût éventuel selon les opérateurs).
Déclarations officielles spécifiques	Certaines importations feront l'objet de déclarations en douane particulières et nécessiteront des procédures officielles. Les déclarations préalables 'live entry', les déclarations d'importation temporaire, les réimportations, le dédouanement provisoire et tout autre service douanier supplémentaire (comme l'étiquetage, l'inventaire...) font partie de cette catégorie.	85 EUR / envoi
Déclaration en transit	UPS peut créer un document de transit afin de transporter sous couvert de sa garantie bancaire un envoi sous douane vers une zone de libre échange. Des frais seront prélevés.	60 EUR / envoi

Conseil pour gagner du temps

Disponible sur www.ups.com, UPS TradeAbility (page 35) peut vous aider à répondre à vos questions concernant les réglementations relatives aux douanes et courtages. Egalement utile, UPS Global Advisor sur www.ups.com/globaladvisor

Remarque

Nos frais complémentaires et nos frais relatifs aux services en option sont indiqués hors taxes. Le taux de TVA sera celui en vigueur, si applicable.

Service	Description	Frais
Autres services		
Provision de fonds	Les clients doivent payer les droits et taxes. UPS pourra régler à l'avance les droits, taxes et autres frais gouvernementaux pour le compte du payeur. Une taxe sera facturée et basée sur le montant avancé.	14,25 EUR minimum ou 2,5% du montant avancé.
Frais de gestion de dossier pour les clients ne disposant pas de compte	Des frais de gestion de dossier pour les clients ne disposant pas de compte UPS sont facturés en vue de rembourser UPS pour la mise en place d'un procédé permettant le dédouanement des envois et le paiement des taxes douanières. Ce montant comprend les frais de gestion de dossier et de fonctionnement.	14,25 EUR minimum ou 2,5% du montant avancé.
Frais d'entreposage	Frais estimés lorsque les envois restent temporairement dans un entrepôt UPS avant d'être dédouanés.	10,50 EUR par colis et par jour seront facturés à partir du 6e jour ouvrable.
Services de dédouanement après déclaration	UPS peut passer en douane toute demande de modification d'une déclaration faite par l'importateur, récupérer les trop-perçus de droits et/ou taxes, présenter les droits supplémentaires dus aux douanes et/ou demander le remboursement des droits.	85 EUR / envoi

Service	Description	Frais
Acquits de transit		
Etablissement d'un titre de transit sous douane	UPS peut établir une procédure de transit pour permettre à un envoi d'être transporté sous douane avec la garantie UPS.	47,25 EUR / envoi
Titre de transfert sous douane	Lorsqu'UPS reçoit un envoi faisant l'objet d'une procédure de transfert, un montant sera facturé pour que l'administration puisse dédouaner ce document. C'est le même principe pour un envoi importé qui fait l'objet d'une procédure de transfert émanant du client ou d'un autre agent.	18 EUR par envoi.

Complément d'information

Pour en savoir plus sur le dédouanement et sur les tarifs les plus récents, veuillez vous rendre sur www.ups.com ou appeler notre service clientèle au 078/250 877 (prix d'un appel local + surcoût éventuel selon les opérateurs).

Comment UPS peut faciliter le dédouanement international?

UPS Paperless® Invoice

UPS Paperless® Invoice

Ce service vous permet d'envoyer votre facture commerciale par voie électronique lors de la préparation de vos envois internationaux.

UPS est le premier transporteur à proposer des factures électroniques pour les envois internationaux. Voilà une autre façon d'utiliser la technologie pour intégrer le traitement de vos commandes, la préparation de vos envois et désormais de vos données de facturation, pour encore gagner en performance. Ainsi, il n'est plus nécessaire d'imprimer et de joindre plusieurs exemplaires de la facture aux colis dans la mesure où le bureau des douanes accepte les formulaires électroniques.

Toutes les entreprises, quelle que soit leur taille ou leur activité, peuvent utiliser UPS Paperless Invoice. Cerise sur le gâteau: ce service est entièrement gratuit. L'inscription est facile et peut être effectuée sur www.ups.com en vous connectant avec votre ID Mon UPS. Il vous faut simplement un numéro de compte UPS et des images digitales de votre signature et du papier à en-tête de votre entreprise. Vous aurez peut-être également besoin de détails sur vos factures à des fins d'authentification. Une fois votre inscription terminée, vous pourrez expédier avec Paperless Invoice dans les 24 heures.

UPS Paperless Invoice est parfaitement compatible avec les systèmes d'expédition UPS – WorldShip, UPS CampusShip et UPS Internet Shipping.

Disponibilité des services

Certaines options de services ne sont pas disponibles au départ et/ou à destination de tous les pays. Pour en savoir plus sur la disponibilité de nos services, visitez notre site www.ups.com ou contactez votre attaché commercial UPS.

UPS Broker of Choice®

UPS Broker of Choice

Ce service permet aux importateurs de choisir leur propre agent en douane qui se chargera du dédouanement de leurs envois UPS internationaux.

Ce service est disponible pour l'ensemble des services d'expédition UPS et permet de conserver une relation solide entre un agent en douane et un importateur, même si ce dernier travaille avec UPS pour gagner du temps et améliorer l'efficacité des expéditions et des processus douaniers. UPS Broker of Choice offre un excellent suivi et permet aux importateurs de réduire les frais et erreurs engendrés par de multiples processus de dédouanement.

Les importateurs peuvent choisir entre deux options:

- UPS Broker of Choice OnSite pour les envois restant en possession d'UPS pendant que l'agent en douane de l'importateur s'occupe des formalités de dédouanement avant la livraison de l'envoi par UPS.
- UPS Broker of Choice OffSite pour les envois transférés directement (sous la direction de l'importateur) en entrepôt sous douane. L'agent en douane de l'importateur s'occupe des formalités de dédouanement. Le transport UPS prend fin lors de la livraison de l'envoi à l'entrepôt.

De plus, grâce au service UPS Broker of Choice, votre agent en douane peut consulter les documents relatifs aux envois en avance sur le site UPS Import Clearance Alert (www.ups.com/import).

Pour le détail et les tarifs les plus récents d'UPS Broker of Choice, veuillez consulter le site www.ups.com ou contacter votre représentant commercial UPS.

Remarque

UPS Paperless Invoice, UPS Broker of Choice et UPS FTZ Facilitator sont disponibles sur base contractuelle.

UPS FTZ Facilitator®

UPS FTZ Facilitator

UPS FTZ Facilitator permet aux importateurs et exportateurs de profiter des services UPS pour transporter en entrepôt sous douane leurs envois internationaux à destination et en provenance d'une zone franche (FTZ).

Ce service permet de transporter des marchandises à destination et en provenance d'une zone franche sans recourir à d'autres transporteurs. En ne faisant appel qu'à un seul transporteur, les importateurs et exportateurs optimisent la visibilité et le suivi, et réduisent le risque d'erreur ainsi que les coûts associés à l'utilisation de plusieurs transporteurs.

Le processus est vraiment très simple. Les importateurs choisissent UPS FTZ Facilitator pour expédier des envois à livrer, en entrepôt sous douane, dans une zone franche désignée plutôt que de passer par un dédouanement. D'un autre côté, les exportateurs choisissent UPS FTZ Facilitator pour expédier en entrepôt sous douane des marchandises en provenance d'une zone franche et à destination d'un autre point du globe. Ainsi, que vous importiez ou exportiez, ce service peut vous aider à développer votre activité partout dans le monde en toute confiance.

De plus, grâce au service UPS FTZ Facilitator votre agent en douane ainsi que votre opérateur FTZ peuvent consulter les documents relatifs à vos envois en avance sur le site UPS Import Clearance Alert (www.ups.com/import).

PARTIE A Services petits colis

SECTION 1	Choisir le bon service	Page 2
SECTION 2	Comment déterminer le Tarif – Expédition des envois	Page 11
SECTION 3	Comment déterminer le tarif – Réception/importation des envois	Page 19
SECTION 4	Services et frais complémentaires	Page 27

SECTION

5

Informations pratiques sur les services

Cette section contient des informations sur:

- les options de facturation
- les articles prohibés et restrictions de service
- la garantie de remboursement
- la responsabilité
- les Conditions générales de transport pour les expéditions de petits colis

Quelles sont les possibilités de facturation?

UPS propose plusieurs options de facturation pour répondre aux besoins de nos clients. Veuillez consulter la table ci-dessous pour identifier celle qui vous convient le mieux.

Poste	Qui paie	Couverture	Commentaires
Frais de transport	Expéditeur	Toutes destinations.	<ul style="list-style-type: none"> Les tarifs d'expédition sont applicables.
	Destinataire	Toutes origines.	<ul style="list-style-type: none"> Les tarifs de réception/d'importation du pays de destination s'appliqueront. Pour les expéditions UPS Standard en Belgique ou au sein de l'Union européenne, le destinataire doit avoir un numéro de compte valable. Pour les autres destinations, soit l'expéditeur, soit le destinataire doit posséder un numéro de compte UPS valable. Lorsqu'aucun numéro de compte de destinataire valable n'est fourni, UPS lancera une recherche pour trouver le numéro de compte. Les frais de traitement pour numéro de compte manquant ou non valable s'appliqueront, que le numéro de compte soit trouvé ou non.
	Tiers situé dans <ul style="list-style-type: none"> Le pays de l'expéditeur Le pays du destinataire Un pays tiers 	Toutes origines et destinations.	<ul style="list-style-type: none"> Les tarifs d'expédition s'appliqueront sauf si le tiers se trouve dans le pays du destinataire. Un numéro de compte UPS valable est nécessaire. Lorsque les envois nationaux et UE sont facturés à un tiers dans un autre pays (UE et non-UE), la partie à facturer doit être une entreprise et doit avoir un numéro de TVA valide enregistré chez UPS.
Poste	Qui paie	Couverture	Commentaires
Droits et taxes	Expéditeur	Disponibles pour les envois en dehors de l'UE ou pour les envois de marchandises ne bénéficiant pas de la libre circulation au sein de l'UE.	<ul style="list-style-type: none"> Un numéro de compte UPS valable est nécessaire. Ne sont pas applicables aux envois de lettres et documents (aucune valeur commerciale).
	Destinataire	Disponibles pour les envois en dehors de l'UE ou pour les envois de marchandises ne bénéficiant pas de la libre circulation au sein de l'UE.	<ul style="list-style-type: none"> Ne sont pas applicables aux envois de lettres et documents (aucune valeur commerciale).
	Tiers situé dans <ul style="list-style-type: none"> Le pays de l'expéditeur Le pays du destinataire Un pays tiers 	Disponibles pour les envois en dehors de l'UE ou pour les envois de marchandises ne bénéficiant pas de la libre circulation au sein de l'UE.	<ul style="list-style-type: none"> Un numéro de compte UPS valable est nécessaire. Ne sont pas applicables aux envois de lettres et documents (aucune valeur commerciale). Les envois à partir d'une origine non-UE vers une destination non-UE seront facturés avec la TVA lorsque la partie à facturer est située dans un pays de l'UE.

Informations générales

UPS se réserve le droit de ne pas effectuer la livraison tant que nous n'aurons pas reçu le paiement, si les circonstances le justifient.

Période de validité de la facture: toutes les factures seront considérées comme acceptées en l'état à moins d'avoir fait l'objet d'une demande écrite de modification reçue par UPS dans un délai de 90 jours à compter de la date de facturation.

Veuillez contacter le service clientèle UPS au 078/250 877 (prix d'un appel local + surcoût éventuel selon les opérateurs) pour connaître les options de facturation disponibles pour votre lieu d'envoi.

Conseil pour gagner du temps

Utilisez nos solutions de facturation électronique à la page 30 pour gagner du temps et réduire le coût du processus de facturation.

Articles prohibés et restrictions de service

Articles prohibés

Pour tous les pays que nous desservons, les articles suivants sont prohibés (sauf stipulation contractuelle spécifique):

- Animaux vivants
- Argent liquide, effets négociables et cartes prépayées
- Armes à feu
- Articles de valeur exceptionnelle (ex: œuvres d'art, antiquités, pierres précieuses, or et argent)
- Bagages non accompagnés
- Bijoux et montres (autres que bijoux et montres fantaisie) d'une valeur supérieure à 500 USD ou l'équivalent en monnaie locale par colis¹
- Boissons alcoolisées
- Denrées périssables
- Effets personnels (excepté: vers les États-Unis au départ de toutes localités)
- Fourrures
- Graines/semences
- Ivoire et produits en ivoire
- Matériel pornographique
- Peaux d'animaux (non domestiques)
- Plantes
- Produits et matériaux dangereux (conformément aux règlements de l'IATA pour les services Express et Expedited et aux règlements ADR pour le service Standard)
- Tabac et produits à base de tabac.

En général, les effets personnels désignent des articles appartenant à l'expéditeur depuis au moins six mois et destinés à son usage personnel. La définition exacte des effets personnels (basée sur les règles douanières en vigueur) varie d'un pays à l'autre. Merci de contacter le service clientèle UPS pour obtenir plus d'information.

Les bagages non accompagnés sont des valises, sacs de voyage, sacs à dos, attachés-cases et autres bagages similaires, quel que soit leur contenu (mais ils peuvent être expédiés s'ils sont vides, non verrouillés et correctement emballés, conformément aux directives UPS).

Sont également prohibés: les marchandises transportées sous carnet ATA et toutes les exportations et importations temporaires; les marchandises transportées sous FCR, FCT et CAD (comptant contre document); les envois comportant un vice inhérent et qui, par nature, risquent de salir, porter préjudice ou dommage aux personnes, marchandises ou matériels; les marchandises dont le transport est interdit par la loi du pays d'origine, de transit ou de destination (par ex. ivoire et produits en ivoire); les marchandises assujetties à des droits restrictifs (par ex. alcools) ou exigeant des équipements spéciaux, des précautions au regard de la sécurité ou des permis. Selon la loi, certaines marchandises ne peuvent être transportées que dans des conditions réglementaires, et le transport aérien de certaines marchandises est interdit (par ex. liquide dans un emballage en verre).

Transport d'articles prohibés sur la base d'un contrat spécifique avec UPS

Certains articles qui figurent dans notre liste d'articles prohibés seront acceptés par UPS sur une base contractuelle spécifique établie avec les expéditeurs qui envoient des volumes de marchandises réguliers en conformité avec toutes les réglementations applicables.

Les articles que nous transportons sous certaines conditions sont les suivants:

- Boissons alcoolisées
- Denrées périssables
- Graines/semences
- Plantes
- Substances biologiques
- Tabac et produits à base de tabac.

Toutes les marchandises ne peuvent pas être expédiées vers tous les pays.

Pour tout renseignement complémentaire, appelez le 078/250 877 (prix d'un appel local + surcoût éventuel selon les opérateurs) ou contactez votre interlocuteur UPS habituel.

¹ Bijoux fantaisie et montres fantaisie: bijoux et montres dont le prix de vente est inférieur à 150 USD par article et qui ne contiennent pas de pierres et/ou métaux précieux.

Articles prohibés et restrictions de service

Boissons alcoolisées

UPS propose un programme d'expédition d'alcool qui permet à ses clients d'expédier des boissons alcoolisées contenant moins de 70% d'alcool dans ou entre certains pays. Même si les expéditeurs de l'industrie des boissons alcoolisées doivent toujours avoir un contrat, leur éligibilité peut être déterminée sur-le-champ et les clients peuvent commencer leurs expéditions immédiatement.

Les boissons alcoolisées peuvent être expédiées avec les droits d'accise acquittés ou suspendus. Elles doivent toutefois avoir une teneur en alcool inférieure à 70% et doivent être contenues dans des récipients d'une capacité maximum de 5 litres.

UPS accepte les expéditions nationales de ces boissons alcoolisées dans les pays suivants: Allemagne, Belgique, Espagne, France, Italie, Pays-Bas, Pologne, Portugal et le Royaume-Uni. Au-delà des frontières, l'alcool peut être expédié entre les États membres de l'Union européenne, à l'exception de la Finlande et de la Suède. Les zones qui ne font pas partie de la région douanière de l'Union européenne ou du système commun de Taxe sur la Valeur Ajoutée (TVA) de l'Union européenne sont exclues. Les boissons alcoolisées pour lesquelles les droits d'accise sont suspendus ne peuvent pas être expédiées au sein ou au départ de la Lettonie ou de Malte.

Les colis qui contiennent des boissons alcoolisées doivent être clairement identifiés par «Boissons alcoolisées» sur l'étiquette d'expédition, le bordereau et les autres documents d'expédition.

Les boissons alcoolisées ne doivent pas être incluses dans une expédition qui contient des produits non alcoolisés. Par ailleurs, les colis qui contiennent des boissons alcoolisées doivent être physiquement isolés des autres lorsqu'ils sont préparés en vue de leur enlèvement par UPS.

UPS accepte uniquement de livrer les boissons alcoolisées à un adulte. Ainsi, si vous expédiez de l'alcool à une adresse résidentielle, vous devez sélectionner l'option «Signature d'un adulte obligatoire» (voir page 32 de ce guide).

Les produits tels que l'alcool sont soumis à des régimes de droits d'accise dans tous les États membres de l'Union européenne. Ainsi, une documentation spécifique ou des marques fiscales doivent accompagner toutes les expéditions internationales et certaines expéditions nationales. A noter qu'UPS n'obtient pas automatiquement la signature du destinataire sur les documents de droits d'accise et qu'UPS ne renvoie pas automatiquement ces documents à l'expéditeur.

Des informations détaillées sur le régime de droits d'accise sont publiées par la Commission européenne. Vous pouvez les consulter en ligne². Vous pouvez également contacter votre représentant commercial et demander la brochure UPS concernant l'expédition d'alcool pour tous renseignements complémentaires.

Obligations générales

C'est à l'expéditeur qu'incombe la responsabilité de se soumettre à la réglementation en vigueur ou à la législation applicable dans chaque pays. Les envois sont soumis à l'inspection des douanes ou à celle de représentants d'autres administrations. Ces inspections peuvent entraîner des retards de livraison.

UPS se réserve le droit de refuser ou de suspendre le transport de tout colis sur lequel ne figurent pas les coordonnées de l'expéditeur et du destinataire. UPS se réserve ce même droit pour les marchandises qui, à l'avis d'UPS, ne se prêtent pas au transport ou ne sont pas convenablement décrites, classées ou emballées, étiquetées d'une manière appropriée pour leur transport et accompagnées des documents nécessaires.

UPS refuse de transporter des marchandises interdites par la loi ou la réglementation des autorités fédérales, nationales ou locales des pays d'origine ou de destination; ou des marchandises qui pourraient enfreindre une loi applicable aux exportations ou aux importations ou toute autre législation; ou des marchandises qui pourraient mettre en danger la sécurité des employés, agents et sous-traitants ou les moyens de transport UPS; ou des marchandises qui, à l'avis d'UPS, salissent, gâtent ou endommagent d'autres marchandises ou matériels; ou des marchandises qui sont d'un point de vue économique ou opérationnel inadaptées au transport.

Produits dangereux

UPS se conforme aux règlements de sécurité aérienne édictés par l'Association Internationale des Transporteurs Aériens (IATA) et aux règlements de transport routier édictés par l'ADR des Nations Unies et refuse le transport de produits dangereux, que ce soit au niveau national ou international. Les diverses législations nationales s'appliquent quant à elles au transport routier.

Les clients qui expédieraient des Produits dangereux sans étiquetage, documents ou emballages adéquats, s'exposent à des amendes importantes ainsi qu'à des poursuites judiciaires.

Les recommandations suivantes doivent également être prises en compte en cas de transport avec UPS:

- 1 En cas de réutilisation d'emballages ou de boîtes, veillez à décoller toutes les étiquettes précédemment utilisées. Toute étiquette indiquant la présence de Produits dangereux aura pour conséquence de retarder la livraison en raison de la nécessité de procéder à une inspection du colis. Cela pourrait engendrer des désagréments pour vous et vos clients.
- 2 Si vous procédez à l'expédition de produits non dangereux mais néanmoins susceptibles d'être considérés comme tels (en raison d'un nom inhabituel, de leur apparence, etc.), il vous est conseillé de mentionner clairement sur les documents de transport qu'ils «ne sont pas classés comme des Produits dangereux». Cela permettra d'éviter des retards inutiles. Toute déclaration erronée sera punie par de fortes amendes.

² Au moment d'imprimer ce document, les adresses internet valides étaient les suivantes:
http://ec.europa.eu/taxation_customs/taxation/excise_duties/gen_overview/index_en.htm
http://europa.eu/legislation_summaries/taxation/131018_en.htm

Restrictions de service

UPS ne fait pas de livraisons ni d'enlèvements auprès des boîtes postales.

La valeur maximale ou la valeur déclarée par colis est de 50 000 USD ou l'équivalent en monnaie locale.

La valeur (ou la valeur déclarée) maximale par colis de bijoux et montres (autres que bijoux et montres fantaisie¹) est de 500 USD ou l'équivalent en monnaie locale.

Le service contre remboursement (C.O.D.) est disponible en Belgique, au sein de l'Union européenne, au Liechtenstein, en Norvège et en Suisse. Le montant du contre remboursement maximal par colis pouvant être perçu est de 50 000 USD ou l'équivalent en monnaie locale pour les paiements par chèque.

La somme maximale pouvant être acceptée en espèces par UPS, d'un même destinataire pour le compte d'un même expéditeur, est de 5 000 USD par jour ou l'équivalent en monnaie locale (750,00 EUR maximum en France).

La valeur maximale ou la valeur déclarée par colis pour un envoi national UPS Retour Plus 1 Tentative est de 999 USD ou l'équivalent en monnaie locale. La valeur maximale ou la valeur déclarée par colis pour un envoi national UPS Retour Plus 3 Tentatives est de 50 000 USD ou l'équivalent en monnaie locale.

La valeur maximale ou la valeur déclarée par colis pour un envoi international UPS Retours Plus 1 Tentative ou pour un envoi international UPS Retours Plus 3 Tentatives est de 50 000 USD ou l'équivalent en monnaie locale, à condition que, pour chaque envoi dont la valeur réelle ou déclarée est supérieure à 999 USD, l'expéditeur s'assure qu'un rapport de l'envoi de grande valeur soit créé puis signé par le conducteur sur présentation de l'envoi à UPS. Si aucun rapport de l'envoi de grande valeur n'est obtenu et signé, la valeur maximum ou la valeur déclarée de chaque envoi de ce type sera limitée à 999 USD.

Pour connaître l'équivalent en monnaie locale, consultez votre service clientèle UPS au 078/250 877 (prix d'un appel local + surcoût éventuel selon les opérateurs).

Limites de dimensions et de poids

UPS a défini des limites de poids et de taille spécifiques pour les colis expédiés via tous les services UPS. Les restrictions ci-dessous ne s'appliquent qu'aux colis individuels. Aucune limite ne s'applique au poids total de votre envoi ou au nombre total de colis qu'il contient.

Le poids réel maximal par colis est de 70 kg².

La longueur maximale d'un colis est de 270 cm.

Les dimensions maximales d'un colis sont de 419 cm (longueur et circonférence additionnées).

Les colis qui pèsent plus de 25 kg nécessitent une étiquette spéciale pour colis lourds.

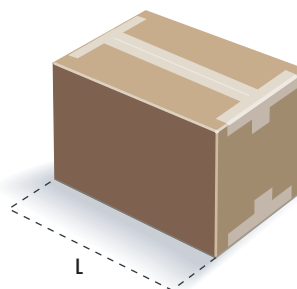
Les colis avec un grand rapport dimensions/poids peuvent avoir un poids volumétrique supérieur au poids réel. Dans ce cas, UPS facturera en fonction du poids volumétrique.

Les colis qui nécessitent une manutention supplémentaire pourront faire l'objet de frais de manutention supplémentaire.

Les colis qui dépassent certaines restrictions dimensionnelles mais qui ne dépassent pas les dimensions maximum d'UPS par colis peuvent faire l'objet du supplément pour gros colis.

Les colis qui dépassent les limites de poids et de taille fixées par UPS ne peuvent pas être transportés. S'ils se trouvent dans le réseau UPS de petits colis, ils seront soumis au supplément pour les colis surdimensionnés.

La longueur est le côté le plus long d'un colis ou objet.



La circonférence est définie ainsi: $(2 \times \text{largeur}) + (2 \times \text{hauteur})$.



¹ Bijoux fantaisie et montres fantaisie: bijoux et montres dont le prix de vente est inférieur à 150 USD par article et qui ne contiennent pas de pierres et/ou métaux précieux.

² Les limites ci-dessus sont valables pour la plupart des colis et destinations, toutefois certains pays peuvent appliquer des restrictions locales. Pour plus d'informations, veuillez contacter votre service clientèle UPS au 078/250 877 (prix d'un appel local + surcoût éventuel selon les opérateurs).

Garantie de remboursement UPS

Garantie de remboursement

Pour certains services et certaines destinations, UPS offre une garantie de remboursement couvrant les frais d'expédition. Pour vérifier si cette garantie s'applique à votre envoi, cliquez sur l'outil «Calculer le délai de livraison et le coût» du site www.ups.com et saisissez les informations relatives à votre envoi. Vous pouvez également contacter notre service clientèle UPS au 078/250 877 (prix d'un appel local + surcoût éventuel selon les opérateurs). Lorsque la garantie de remboursement s'applique, si nous ne parvenons pas à livrer les marchandises dans les délais fixés, sur demande de votre part, nous vous établirons un avoir ou nous vous rembourserons (ou rembourserons la personne ayant payé le transport) les frais d'expédition (ou une quote-part de ceux-ci dans le cas où seulement certains des colis de l'expédition n'ont pas été livrés dans les délais requis), après déduction des suppléments, de la TVA, des droits, des taxes ou des impôts, sous réserve que les conditions suivantes soient remplies:

- a) les documents de transport (y compris les étiquettes) doivent avoir été correctement complétés et le colis concerné devra porter soit une étiquette générée par les solutions d'expédition en ligne UPS soit une étiquette établie en conformité avec les conseils d'emballage d'UPS;
- b) tout autre document exigé par le pays d'origine ou de destination ou par tout pays de transit doit être rempli correctement et intégralement et joint au colis;
- c) si applicable, le colis doit porter une étiquette d'acheminement pour Livraison le Samedi (concernant les destinations pour lesquelles ce service est effectivement disponible);
- d) l'envoi doit avoir été remis à UPS avant l'heure limite d'enlèvement spécifiée par UPS pour une livraison garantie;
- e) vous devrez notifier votre réclamation à UPS par écrit ou par téléphone dans un délai de 15 jours calendrier à compter de la date de livraison prévue et nous communiquer le nom et l'adresse du destinataire, la date de l'expédition, le poids du colis et le numéro de suivi UPS.
- f) L'expédition ne doit pas nécessiter de manutention supplémentaire ou inclure un gros colis, comme décrit dans la section Services et frais supplémentaires de ce guide.

La garantie ne s'applique pas en cas de retard de livraison concernant un colis ne respectant pas les conditions et restrictions de services stipulées dans le paragraphe 3.1 de nos Conditions Générales de Transport; en cas de retard dû à des circonstances indépendantes de notre volonté (comme cela est stipulé dans le paragraphe 6 de nos Conditions Générales de Transport) ou à cause d'une suspension du transport comme cela est prévu dans le paragraphe 3.3 de nos Conditions Générales de Transport, ou encore à l'exercice d'un droit de rétention par UPS conformément à nos Conditions Générales de Transport.

Pour éviter les doutes, la responsabilité d'UPS aux termes de la garantie de remboursement se limite à ce qui précède, et la garantie ne constitue aucune forme d'engagement ou de déclaration comme quoi l'envoi arrivera à une date et une heure spécifique.

Responsabilité

Responsabilité en cas de perte, dommage ou retard

Le texte suivant est un résumé à caractère informatif. Il reprend certaines dispositions essentielles des Conditions Générales de Transport UPS. Le texte complet de ces dispositions est repris aux pages 46-47 et fait autorité en cas de contradiction avec le présent résumé.

Transport International: lorsque le transport est international, les conventions internationales sont susceptibles de s'appliquer, notamment les Conventions de Varsovie et de Montréal pour le transport aérien et la Convention CMR pour le transport routier. Les lois nationales de certains pays peuvent en outre étendre les dispositions de telles conventions à un transport purement national.

Lorsqu'elles s'appliquent, les dispositions des Conventions de Varsovie, de Montréal et CMR régissent et limitent, dans la plupart des cas, notre responsabilité pour les pertes, dommages ou retards relatifs à une expédition:

- la limite applicable en vertu des Conventions de Varsovie et de Montréal sera généralement de 19 Droits de tirage spéciaux¹ (DTS) par kilo de marchandises affectées
- la limite applicable en vertu de la Convention CMR est de 8,33 DTS par kilo (mais limitée au montant des frais de transport dans le cas d'un retard).

Autres types de transport: lorsque les dispositions de ces Conventions ou d'autres lois nationales impératives ne s'appliquent pas, nous payons une indemnité uniquement en cas de dommage subi par un colis, de perte ou de retard d'un colis dus à notre négligence. Cette indemnité sera plafonnée à hauteur d'un maximum de:

- 85,00 EUR par envoi dans le cas de marchandises remises à UPS en Belgique afin d'être transportées, ou,
 - 8,33 DTS par kilogramme de marchandises transportées qui auraient été perdues ou endommagées
- sous réserve (dans tous les cas) que la preuve de la perte subie soit apportée.

Vous avez la possibilité de bénéficier d'une limite plus élevée de responsabilité en déclarant sur les documents d'expédition UPS une valeur supérieure pour le transport, et en payant le supplément correspondant. Si vous déclarez une valeur supérieure pour le transport et acquittez les frais applicables, la responsabilité d'UPS sera limitée au montant des dommages directs dûment établis (à l'exclusion de tout dommage consécutif ou indirect) n'excédant pas la somme ainsi déclarée (voir «Services en option» à la page 32).

La valeur des marchandises concernées ne pourra en aucun cas excéder 50 000 USD (500 USD pour les bijoux et montres autres que les modèles fantaisie) ou l'équivalent en monnaie locale pour chacun des colis composant l'envoi. En effet, UPS ne transporte pas de marchandises dont la valeur excède ces montants.

Excepté lorsque les dispositions d'une Convention internationale ou lorsque d'autres lois impératives s'appliquent et en disposent autrement, nous n'indemnisons pas des pertes purement économiques (telles que pertes de bénéfices, pertes d'opportunités commerciales ou manque à gagner résultant d'une perte d'usage) et ce, même si une valeur a été déclarée pour l'expédition concernée. Nous ne sommes pas responsables pour la perte ou l'endommagement de l'emballage.

Toute réclamation effectuée à l'encontre d'UPS devra nous être notifiée par écrit dès que possible et dans les délais limites stipulés dans nos Conditions Générales de Transport. Dans certaines circonstances, les dispositions des Conventions (si applicables) pourront autoriser une réclamation à l'encontre d'UPS en dehors de ces délais.

En plus des dispositions ci-dessus, toute poursuite judiciaire relative à une expédition devra être entamée à peine de déchéance dans un délai de huit mois à compter de la livraison, ou, (dans le cas de non-livraison) à compter de la date programmée de livraison. Si les Conventions de Varsovie ou de Montréal ou la Convention CMR s'appliquent, des délais plus longs pour engager les poursuites judiciaires sont applicables: en substance, deux ans dans le cas des Conventions de Varsovie et de Montréal et un an dans le cas de la Convention CMR (trois ans en cas de faute lourde de la part d'UPS).

¹ Un DTS est une unité de compte adoptée par le Fonds Monétaire International et sa valeur actuelle est régulièrement publiée dans les principaux journaux financiers.

Conditions Générales de Transport UPS

Il s'agit de la version en cours à la date de publication de ce Guide. La dernière version, qui fera toujours autorité pour les nouveaux envois, est disponible sur www.ups.com ou auprès du service clientèle UPS.

1. Introduction

- A. Ces conditions générales (« conditions ») énoncent les principes de base sur lesquels UPS transportera les colis, les documents et les enveloppes (« colis »). Ces conditions sont complétées par le Guide des Services et Tarifs UPS applicable et en vigueur (« le Guide »). Le Guide contient des renseignements importants sur les services proposés par UPS que l'expéditeur devrait lire et qui font partie intégrante du contrat passé entre UPS et l'expéditeur. Cette société sera également le (premier) transporteur des marchandises aux fins des Conventions indiquées dans le paragraphe C.
- B. Selon le pays dans lequel l'envoi est présenté pour le transport à UPS, le terme « UPS » désignera celle des sociétés suivantes concernées, et le contrat de l'expéditeur sera conclu avec celle des sociétés suivantes concernées. Pour la Belgique – United Parcel Service Belgium SA ; pour la France – United Parcel Service France SNC ; pour la Suisse – UPS United Parcel Service (Suisse) SA ; pour le Luxembourg – United Parcel Service SARL, qui peuvent tous être contactés au 5, Avenue Ariane 1200 Bruxelles, Belgique (sans pour autant que cela puisse être considéré en soi comme élection de domicile ou désignation d'une quelconque juridiction compétente).
- C. Dans le cas d'un transport aérien dont la destination finale est située en dehors du pays d'origine, ou comportant une escale en dehors du pays d'origine, la Convention de Varsovie pourra s'appliquer. La Convention de Varsovie régit et, dans la plupart des cas, limite la responsabilité des sociétés de transport pour perte, avarie ou retard des marchandises. (Aux fins des présentes conditions, le terme de « la Convention de Varsovie » signifie (i) la Convention pour l'unification de certaines règles relatives au transport aérien international signée à Varsovie le 12 octobre 1929 ou (ii) cette même Convention telle qu'amendée ou complétée par tout protocole ou convention supplémentaire ou (iii) la Convention de Montréal de 1999, en fonction de celle qui sera applicable). Nonobstant toute clause contraire, le transport international routier est susceptible d'être régi par les dispositions de la Convention relative au contrat de transport international de marchandises par route (CMR) signée à Genève le 19 mai 1956 (« la Convention CMR »).
- D. Chaque envoi pourra être effectué via tous points de transit qu'UPS estimera appropriés. UPS est habilité à faire appel à des sous-traitants pour assurer des services et pour contracter, tant en son propre nom qu'au nom de ses préposés, agents et sous-traitants, chacun d'entre eux bénéficiant des présentes conditions.
- E. Dans les présentes conditions, « Bordereau d'expédition » signifiera un seul bordereau d'expédition ou lettre de voiture UPS. Tous les colis faisant l'objet d'un Bordereau d'expédition seront considérés comme constituant un seul envoi.

2. Etendue du service

A moins que des services spéciaux ne soient convenus, le service fourni par UPS se limite à l'enlèvement, au transport et au dédouanement s'il y a lieu, et à la livraison de l'envoi. L'expéditeur accepte que les envois seront groupés avec ceux d'autres expéditeurs pour leur transport et qu'UPS pourrait ne pas contrôler les entrées et sorties des envois individuels de tous les centres de manutention.

3. Conditions de transport

Les dispositions de cette section stipulent les restrictions et conditions diverses qui s'appliquent au transport des colis par UPS. Elles exposent également les conséquences résultant de la présentation par l'expéditeur de colis à transporter qui ne respecteraient pas ces impératifs.

3.1 Restrictions et conditions de service

Les colis doivent respecter les restrictions indiquées dans les paragraphes (i) à (iv) ci-dessous.

- Le poids des colis ne doit pas être supérieur à 70 kg ; leur longueur ne doit pas être supérieure à 270 cm ; leur longueur et circonférence combinées ne doivent pas dépasser 419 cm.
- La valeur maximale d'un colis est limitée à la contre-valeur en monnaie locale de 50.000 USD. En outre, la valeur maximale de tous bijoux ou montres, autres que des bijoux fantaisie ou montres fantaisie, dans un colis est limitée à la contre-valeur en monnaie locale de 500 USD.
- Les colis ne doivent contenir aucun des articles prohibés figurant dans le Guide, y compris (cette liste n'étant pas limitative) des articles de valeur inhabituelle (œuvres d'art, objets anciens, pierres précieuses, timbres, articles uniques, argent ou or), de l'argent ou des effets négociables (chèques, lettres de change, bons, produits d'épargne, cartes de crédit prépayées, certificats d'actions ou autres titres), des armes à feu et des produits dangereux.
- Les colis ne doivent pas contenir de marchandises qui pourraient mettre en danger la vie d'êtres humains ou d'animaux ou tout moyen de transport, ou qui sont susceptibles de souiller ou d'endommager de quelque façon que ce soit les autres marchandises transportées par UPS, ou dont le transport, l'exportation ou l'importation est interdit par la loi applicable.

L'expéditeur sera responsable de l'exactitude et de l'intégralité des renseignements indiqués sur le Bordereau d'expédition et devra veiller à ce que tous les colis indiquent les coordonnées détaillées de la personne de contact chez l'expéditeur et le destinataire des colis et à ce qu'ils soient emballés, marqués et étiquetés de façon adéquate, avec la description et la classification appropriées de leur contenu et accompagnés des documents qui pourraient (dans chaque cas) être requis afin qu'ils soient adaptés aux conditions de transport et respectent les exigences du Guide et de la loi applicable. A moins qu'un niveau de service distinct ait été clairement sélectionné sur le Bordereau d'expédition ou sur tout autre document de transport UPS, les envois seront transportés par service express (si applicable à la destination choisie) et tous les frais applicables seront calculés sur cette base.

L'expéditeur garantit que tous les colis présentés pour le transport en application des présentes conditions sont en conformité avec les restrictions indiquées aux paragraphes (i) à (iv) ci-dessus et ont été préparés dans des locaux sûrs, par lui-même (pour le cas où l'expéditeur est une personne physique) ou par du personnel de confiance employé par lui ou, si différent, par la personne qui offre l'envoi à UPS et ont été protégés au stade de leur préparation, entreposage et transport jusque chez UPS contre toute intervention non autorisée. C'est sur le fondement de cette garantie que UPS accepte le transport des colis aux conditions suivantes. Tout colis ne répondant pas à ces exigences est exclu du transport.

- Les denrées périssables et les marchandises sensibles à la température seront transportées à condition que l'expéditeur accepte qu'elles le soient à ses propres risques. UPS n'offre pas de manutention spéciale pour ce type de colis.

3.2 Refus et suspension du transport

- Si UPS s'aperçoit qu'un colis quelconque ne respecte pas l'une des restrictions ou conditions indiquées ci-dessus ou que tout montant du contre-remboursement (COD) indiqué sur un Bordereau d'expédition en contre-remboursement est supérieur aux limites spécifiées dans le paragraphe 8, UPS pourra refuser de transporter le colis en question (ou tout envoi dont il fait partie) et, si le transport a déjà commencé, UPS pourra suspendre le transport et garder le colis ou l'envoi à la disposition de l'expéditeur.
- UPS pourra également suspendre le transport s'il ne parvient pas à faire une livraison, si le destinataire refuse d'accepter la livraison, s'il ne parvient pas à faire la livraison en raison d'une adresse incorrecte (après avoir utilisé tous moyens raisonnables pour trouver l'adresse correcte) ou si l'adresse correcte se trouve dans un pays autre que celui indiqué sur le colis ou le Bordereau d'expédition, ou s'il ne peut pas percevoir les sommes dues par le destinataire à la livraison.
- Lorsque UPS est en droit de suspendre le transport d'un colis ou d'un envoi, il est également en droit de le retourner, à son gré, à l'expéditeur.

- L'expéditeur sera redevable de tous les coûts et frais raisonnables d'UPS (y compris le stockage) des pertes, taxes et droits de douane qu'UPS pourrait subir ou encourir et de toutes les réclamations déposées contre UPS au motif qu'un colis ne respecte pas l'une des restrictions, conditions ou déclarations du paragraphe 3.1 ci-dessus ou en raison de tout refus ou de toute suspension de transport ou de tout retour d'un colis ou d'un envoi par UPS conformément aux droits d'UPS énoncés par ce paragraphe 3. En cas de retour d'un colis ou d'un envoi, l'expéditeur sera également redevable du paiement de tous les frais applicables calculés en se basant sur les tarifs commerciaux d'UPS en vigueur.

- Si l'expéditeur soumet à UPS un colis qui n'est pas conforme aux restrictions et conditions indiquées au paragraphe 3.1 ci-dessus, sans accord écrit exprès de la part d'UPS, UPS ne sera responsable d'aucune perte que l'expéditeur pourrait subir en lien avec le transport, par UPS, dudit colis, quelle qu'en soit la cause (peu important que cette non-conformité ait ou non causé ou contribué à la perte et ce nonobstant toute négligence, sauf faute délibérée d'UPS, ou toute négligence, y compris une faute délibérée, de ses salariés, contractants ou représentants) et si UPS suspend le transport pour une raison autorisée aux termes des présentes conditions, l'expéditeur ne pourra prétendre à aucun remboursement des frais de transport qu'il aura payés. UPS pourra déposer une réclamation en cas de non-respect de ces conditions.

- Si, après avoir suspendu le transport d'un colis ou d'un envoi conformément aux présentes dispositions, UPS ne parvenait pas dans un délai raisonnable à obtenir les instructions de l'expéditeur quant à la disposition du colis ou de l'envoi, UPS sera en droit de détruire ou vendre le colis ou l'envoi, à sa discrétion absolue. Le produit d'une telle vente sera affecté en premier lieu au règlement de tous coûts, frais et charges (y compris les intérêts) occasionnés à raison du colis ou de l'envoi ou à identifier l'expéditeur ou tout autre personne ayant droit aux marchandises (ayant si nécessaire ouvert le colis), ou dus par ailleurs par l'expéditeur concerné. Le solde éventuel sera laissé à la disposition de l'expéditeur.
- UPS se réserve le droit, sans y être obligé, d'ouvrir et d'inspecter ou de scanner au rayon x à tout moment tous colis dont le transport lui est confié.

4. Dédouanement

Lorsqu'un colis doit être dédouané, l'expéditeur est tenu de fournir les documents complets et exacts à cet effet, néanmoins UPS agira en qualité d'agent de l'expéditeur, sauf instruction contraire, pour le dédouanement. Il est entendu que, dans le cas d'un envoi dont les lieux d'expédition et de destination sont tous deux situés dans la même zone douanière, UPS effectuera le dédouanement que sur instruction expresse. L'expéditeur convient également qu'UPS puisse être considéré comme le destinataire du colis aux seules fins de désigner un commissionnaire en douane chargé de tout dédouanement dans la limite autorisée par la loi.

5. Paiement

- Les tarifs pour le transport et les autres services sont stipulés dans le Guide. S'ils ne sont pas payés avant l'envoi, tous les frais seront payés dans les 7 jours suivant la réception de la facture ou dans les délais que l'expéditeur pourrait avoir convenus par écrit avec UPS. UPS peut vérifier le poids réel et/ou dimensionnel des colis et, s'il est plus élevé que le poids déclaré, facturer sur cette base. A cette fin, une facture sera considérée avoir été reçue trois jours ouvrables après la date de la facture, sauf preuve du contraire.

- Si (a) UPS est tenu de payer des taxes, droits ou impôts et prélèvements pour le compte de l'expéditeur, du destinataire ou d'un tiers, ou si (b) l'option de facturation sélectionnée indique que le destinataire ou un tiers sera tenu de régler des frais, ou encore si (c) des taxes, droits, amendes, frais ou dépenses sont imposés ou encourus en raison d'une action des douanes ou du manquement de l'expéditeur ou du destinataire à ses obligations de fournir les documents appropriés ou toute licence ou tout permis requis en rapport avec le transport, dans chaque cas (sans préjudice de la responsabilité contractuelle en paiement de l'expéditeur) la somme due sera préalablement imputée au destinataire ou, le cas échéant, au tiers, par UPS. Si la somme en question n'est pas immédiatement et entièrement payée à UPS par la personne concernée, cette somme devra être réglée par l'expéditeur à la première demande écrite. A cet égard, UPS n'est pas dans l'obligation d'introduire séparément une action en paiement contre le destinataire ou contre un tiers dès lors que l'expéditeur s'engage à être tenu solidairement responsable avec ces personnes. En cas de doute sur le paiement, il incombe à l'expéditeur de prouver que la somme due a été payée.

- Les sommes payables à UPS et impayées à leur date d'exigibilité porteront d'office et sans mise en demeure préalable intérêt au taux de 12 % par an en Belgique, de 5 % par an en Suisse, au taux d'intérêt légal en vigueur au Luxembourg et à un taux égal à trois fois le taux d'intérêt légal en vigueur en France, et ce pour la période courant de la date d'exigibilité à la date de réception par UPS du paiement, qu'il intervienne avant ou après un jugement. En outre UPS a le droit d'imputer des frais de retard de paiement avec un maximum de 15 EUR (20 CHF en Suisse) par facture pour les frais administratifs complémentaires, la surveillance des débiteurs et les nuisances commerciales.

- Si une somme quelconque n'est pas payée par l'expéditeur, par le destinataire ou par toute autre personne redevable du prix du transport en vertu des présentes conditions, UPS pourra garder tout colis qu'il transporte jusqu'à la réception du paiement intégral ou vendre un tel colis et utiliser le produit de la vente pour se rembourser de la dette correspondante, sous réserve des dispositions de la loi locale applicable. Tout solde impayé sera dû.

- Les tarifs pour le transport d'UPS stipulés dans le Guide ne sont calculés que pour le transport de colis n'excédant pas en valeur la contre-valeur en monnaie locale de 50.000 USD (ou une autre valeur applicable si elle est inférieure). Si UPS est informé qu'il a transporté un colis excédant cette valeur sans son accord écrit exprès, dans ce cas, en plus des tarifs et frais applicables et de toute autre indemnité relevant des présentes conditions, une charge supplémentaire de transport équivalent à 5 % de la valeur du colis au-delà de 50.000 USD sera applicable en surplus.

6. Force Majeure

Si UPS n'est pas en mesure de commencer ou de continuer le transport du colis de l'expéditeur pour une raison indépendante de la volonté d'UPS, UPS ne sera pas en violation du contrat conclu avec lui à son égard, mais prendra toutes les mesures pouvant raisonnablement être prises, dans ces circonstances, pour commencer ou continuer le transport. Des exemples d'événements au-delà du contrôle d'UPS sont, entre autres, une perturbation des transports aériens ou routiers pour cause de mauvaises conditions climatiques, d'incendie et d'inondation, de guerre, d'hostilités et de troubles civils, d'actes de gouvernement ou de toute autre autorité (en ce compris, sans limitations, les douanes), et de conflits sociaux ou d'obligations affectant UPS ou toute autre partie ou des événements susceptibles d'entraîner la mise en danger ou de faire peser une menace sérieuse sur les biens, les véhicules ou les préposés d'UPS ou de ses sous-traitants.

7. Garantie de remboursement

Pour certains services et certaines destinations, UPS offre une garantie de remboursement sur les frais d'envoi. Les détails de ses modalités d'application, des conditions générales et des heures limites de livraison et d'enlèvement correspondantes pour les destinations et service concernés sont mentionnés dans le Guide et sur le site web d'UPS (www.ups.com) chacun comme en vigueur au moment de l'acceptation des marchandises pour le transport et peuvent également être confirmés en contactant le service clientèle UPS local. Pour lever toute ambiguïté, la responsabilité d'UPS quant à la garantie de remboursement est limitée à ce qui précède et la garantie ne constitue en aucun cas une forme quelconque d'engagement ou de déclaration en vertu desquels l'envoi arrivera à une heure précise.

8. Contre-remboursement (COD)

UPS offre un service de contre-remboursement (COD) pour certaines destinations indiquées par le service clientèle UPS local, moyennant paiement de frais supplémentaires tel que prévu dans notre Guide. Si l'expéditeur fait usage de ce service, soumis aux dispositions prévues ci-après (y compris celles portant sur la conversion monétaire) UPS percevra au nom de l'expéditeur le montant du COD établi sur le Bordereau d'expédition.

Le montant du contre-remboursement (COD) doit être spécifié sur le Bordereau d'expédition. Il doit être uniquement exprimé soit en euros, soit, si elle est différente, dans la devise du pays de destination. Si le montant du contre-remboursement (COD) indiqué sur le Bordereau d'expédition est collecté auprès du destinataire dans une monnaie et/ou réglé à l'expéditeur dans une autre monnaie, la conversion sera effectuée sur la base d'un taux de change raisonnablement déterminé par UPS.

UPS n'est pas responsable d'un quelconque risque de change.

8.1 Paiement du contre-remboursement (COD) en espèces – Si le Bordereau d'expédition donne instruction à UPS d'accepter exclusivement un paiement en espèces, UPS n'acceptera qu'un tel paiement en espèces, dans la monnaie du pays de destination. Le montant maximal pouvant être perçu en espèces par UPS sera la contre-valeur en monnaie locale de 5.000 USD par destinataire et par jour. Toutefois, dans le cas d'envoi contre-remboursement (COD) à destination de la France, le montant maximal de contre-remboursement (COD) pouvant être collecté en espèces par UPS sera de 750 EUR par destinataire et par jour. D'autres limitations pourront, le cas échéant, s'appliquer à d'autres pays ; elles seront indiquées soit dans notre Guide, soit sur le site Internet d'UPS (www.ups.com).

Si l'expéditeur indique un montant supérieur aux limitations stipulées, UPS sera de plein droit autorisé à accepter un paiement par chèque.

8.2 Paiement du contre-remboursement (COD) par chèque – Si le Bordereau d'expédition ne donne pas explicitement instruction à UPS d'accepter exclusivement un paiement en espèces, UPS pourra accepter un règlement soit par chèque à l'ordre de l'expéditeur dûment admis dans le pays de destination, soit en espèces (sous réserve des limitations du paragraphe 8.1). En cas de paiement par chèque, le montant maximal pouvant être collecté par UPS ne pourra excéder la contre-valeur en monnaie locale de 50.000 USD par colis (ou une autre valeur applicable si elle est inférieure). Si UPS est autorisé à accepter un chèque, celui-ci pourra être libellé soit en euros, soit, si elle est différente, dans la devise du pays de destination.

8.3 Paiement par UPS des montants de contre-remboursement (COD) collectés – Si le montant perçu par UPS est en espèces, UPS réglera à l'expéditeur, dans la monnaie du pays d'expédition, la contre-valeur du montant perçu. Ce paiement de contre-remboursement (COD) pourra être effectué par UPS soit par virement sur le compte bancaire indiqué par l'expéditeur, soit par chèque à l'ordre de celui-ci.

Tout chèque à l'ordre de l'expéditeur, qu'il soit émis par UPS comme indiqué ci-dessus ou émis par le destinataire et remis à UPS dans les conditions prévues au paragraphe 8.2, pourra être soit transmis à l'expéditeur par courrier ordinaire et à ses propres risques, soit remis en mains propres à celui-ci ou à toute autre personne apparaissant autorisée à le recevoir en son nom.

8.4 En cas de non réception des montants de contre-remboursement (COD) qui lui sont dus, l'expéditeur devra en aviser UPS par écrit dans les 45 jours suivant la date de livraison.

8.5 L'expéditeur sera responsable de toutes pertes, frais et demandes à l'encontre d'UPS par le destinataire ou d'autres parties en cas d'impossibilité de livrer un colis du fait que le destinataire refuse de payer le montant du contre-remboursement (COD) selon les modalités requises, ou refuse d'accepter le colis en question.

8.6 La responsabilité d'UPS en ce qui concerne la collecte des montants de contre-remboursement ne pourra excéder le moindre de ces trois montants : le montant de contre-remboursement (COD) maximal admis aux termes des présentes, le montant de contre-remboursement (COD) indiqué sur le Bordereau d'expédition ou la valeur réelle des marchandises remises à UPS en vue de leur livraison en contre-remboursement (COD). En aucun cas, le montant de contre-remboursement (COD) ne peut excéder la valeur des biens augmentée des frais de transport UPS. Pour lever toute ambiguïté, le montant de contre-remboursement (COD) n'est pas considéré comme une valeur déclarée pour les besoins du paragraphe 9.4 ou autres et n'affecte pas en conséquence la responsabilité de UPS pour retard, pertes ou dommages causés aux biens.

UPS décline toute responsabilité pour tout acte malhonnête ou frauduleux commis au nom du destinataire y compris, sans que cette énumération soit limitative, en cas de chèque falsifié, impayé ou incorrectement rempli par celui-ci.

9. Responsabilité

9.1 Lorsque la Convention de Varsovie ou la Convention CMR, ou bien toute législation nationale appliquant ou incorporant ces conventions, s'applique (ci-après désignées pour des raisons de commodité « Les Règles des Conventions ») ou lorsque et dans la mesure où une autre loi nationale impérative s'applique, la responsabilité d'UPS est régie et sera limitée conformément aux règles applicables.

9.2 Lorsque les Règles des Conventions ou d'autres lois nationales impératives ne s'appliquent pas, la responsabilité d'UPS est limitée aux avaries directes effectivement établies (à l'exclusion de tout dommage consécutif ou indirect), plafonnée (ces limitations s'appliquant en fonction du pays dans lequel l'envoi est présenté pour le transport à UPS) à hauteur d'un maximum de :

en France, 85 EUR par envoi ou, si supérieur, 8,33 DTS par kilogramme de marchandises concernées ;

en Suisse, 130 CHF par envoi ou, si supérieur, 8,33 DTS par kilogramme de marchandises concernées ;

au Luxembourg et en Belgique, 85 EUR par envoi ou, si supérieur, 8,33 DTS par kilogramme de marchandises concernées ;

sauf si une valeur supérieure a été déclarée par l'expéditeur en vertu du paragraphe 9.4 ci-dessous. Un DTS est une unité de compte adoptée par le Fonds Monétaire International et sa valeur actuelle est régulièrement publiée dans les importations journalières financiers. A la date de la publication de ces présentes conditions 8,33 DTS correspondaient à environ 9 EUR.

9.3 Si le demandeur (ou toute personne dont il tire son droit d'action) a causé ou contribué à toute perte, tout dommage ou tout retard d'un colis ou d'un envoi, toute responsabilité qu'UPS pourrait encourir à cet égard (limitée comme indiqué ci-dessus) pourra être réduite ou éteinte conformément à la loi applicable à un tel agissement.

9.4 Sous réserve des dispositions du paragraphe 9.5, l'expéditeur a la possibilité de bénéficier d'un relèvement des limites de responsabilité stipulées en faveur d'UPS au paragraphe 9.2 ci-dessus ou prévues par les Règles des Conventions ou toute autre loi nationale impérative. L'expéditeur pourra l'exercer en déclarant une valeur supérieure sur le Bordereau d'expédition et en acquittant des frais supplémentaires tels que prévus dans le Guide. Dans le cas où l'expéditeur déclare une valeur supérieure pour le transport et acquitte les frais applicables, la responsabilité d'UPS sera limitée aux dommages dûment établis n'excédant pas la somme ainsi déclarée. La valeur déclarée pour les marchandises concernées ne pourra en aucun cas excéder les limites spécifiées dans le paragraphe 3.1 (ii).

9.5 Sauf si les Règles des Conventions ou d'autres lois nationales impératives en disposent autrement, UPS décline toute responsabilité pour des pertes purement économiques telles que coûts de tout moyen de transport de substitution, manque à gagner, pertes d'opportunités commerciales ou pertes de revenus résultant d'une perte d'usage, décollant de toute perte, tout dommage ou tout retard d'un envoi ou d'un colis, qu'une valeur ait été déclarée ou non en rapport avec l'envoi concerné en vertu du paragraphe 9.4.

UPS n'est pas responsable d'un dommage ou de la perte de l'emballage.

10. Livraison

UPS pourra livrer un envoi au destinataire désigné sur le Bordereau d'expédition ou à toute autre personne semblant avoir l'autorité pour accepter la livraison de l'envoi au nom du destinataire (telle qu'une personne se trouvant dans les mêmes locaux que le destinataire ou un voisin de celui-ci).

Le destinataire sera informé de toute modalité de livraison alternative par une note d'information laissée à son adresse.

UPS pourra utiliser un système électronique pour obtenir la preuve de la livraison et l'expéditeur accepte de ne pas s'opposer à ce qu'UPS utilise une copie imprimée de celle-ci comme preuve, au simple motif que les informations concernées aient été obtenues et stockées sous une forme électronique.

Sous réserve des exceptions prévues par les Règles des Conventions ou d'autres règles nationales impératives, UPS ne sera pas tenu, quelles que soient les circonstances, de suspendre le transport d'un colis ou de rediriger la livraison (que ce soit vers un autre destinataire ou vers une autre adresse que celle mentionnée sur le Bordereau d'expédition) ou de renvoyer un colis à son expéditeur. Si UPS devait essayer en vain de suspendre le transport, rediriger la livraison ou renvoyer le colis, UPS ne sera en aucun cas responsable pour l'éventuel dommage qui pourrait en résulter.

11. Protection des données

L'expéditeur accepte qu'UPS et d'autres sociétés du groupe UPS dans le monde entier, y compris les sociétés dans des pays qui n'accorderaient pas le même niveau de protection des données que celui du pays dans lequel l'envoi est présenté pour le transport à UPS, pourront utiliser toutes informations fournies par l'expéditeur à UPS pour le contrôle et l'analyse de gestion, l'achat et la fourniture de matériels destinés aux clients, l'administration des comptes clients et la promotion des services et produits fournis par les sociétés UPS. L'expéditeur a certains droits légaux (invocables en contactant UPS) pour accéder, rectifier, faire objection à l'utilisation à des fins de marketing direct ou effacer des données personnelles qu'UPS détient à son sujet.

12. Procédure de réclamation – Prescription

Toutes les réclamations déposées contre UPS devront être signifiées par écrit à UPS dès que cela sera raisonnablement possible et, en tout état de cause, dans les 14 jours suivant la réception en cas de dommage (y compris perte partielle d'un envoi), dans le cas d'un retard, dans les 21 jours suivant la mise à disposition des marchandises auprès de la personne habilitée à en recevoir la livraison et dans le cas d'une perte dans les 60 jours de la remise des biens avec UPS pour le transport. En outre, toutes les actions dirigées contre UPS en rapport avec tout envoi seront prescrites à moins que des poursuites judiciaires ne soient entamées et une notification écrite concernant ces procédures ne soit signifiée à UPS, dans les huit mois après la livraison complète ou partielle des marchandises concernées ou, en cas de non-livraison, dans les huit mois suivant la date de livraison prévue. Cette disposition s'appliquera sans préjudice de tout droit que l'expéditeur pourrait avoir en vertu des Règles des Conventions ou d'autres lois nationales impératives.

13. Intégralité du contrat et indivisibilité

UPS entend que le présent document et le Guide constituent l'intégralité des dispositions du contrat entre l'expéditeur et lui-même. Si l'expéditeur souhaite valablement apporter une modification à ces conditions, il devra faire en sorte qu'elle soit consignée par écrit et signée par lui et au nom d'UPS avant que l'envoi ne soit accepté pour le transport par UPS. Si l'une des dispositions des présentes conditions est dénuée de force exécutoire, cela n'affectera le caractère exécutoire d'aucune autre disposition.

En outre et uniquement pour la France, en cas d'annulation d'une des dispositions des présentes conditions, les dispositions supplétives correspondantes de la loi locale applicable et/ou des traités internationaux s'appliqueront de plein droit.

14. Droit applicable

Les présentes conditions seront régies par les lois du pays dans lequel l'envoi est présenté pour le transport à UPS.

PARTIE B Services de fret

SECTION 1	Choisir le bon service	Page 2
SECTION 2	Comment déterminer le Tarif – Expédition des envois	Page 11
SECTION 3	Comment déterminer le tarif – Réception/importation des envois	Page 19
SECTION 4	Services et frais complémentaires	Page 27
SECTION 5	Informations pratiques sur les services	Page 39

SECTION

6

Fret

UPS offre une gamme complète de services pour la logistique et la distribution, le transport et le fret, la logistique intégrée ainsi que la conception et planification de la chaîne d'approvisionnement.

La section suivante concerne le Fret aérien UPS, y compris les services, tarifs et zones. Elle reprend en outre des informations sur le service de Fret maritime UPS et sur les autres services disponibles pour la gestion de la chaîne d'approvisionnement.

Pour tout renseignement complémentaire sur nos services de gestion des chaînes d'approvisionnement et leur disponibilité, ou pour obtenir une remise de prix, contactez votre représentant commercial UPS ou le bureau UPS Supply Chain Solutions® au 03/223 82 00. Vous pouvez également consulter le site www.ups.com*.

* Les services de fret UPS sont fournis par:
 UPS SCS (Belgium) NV/SA
 Maatschappelijke Zetel – Siège Social – Registered Office:
 Atlantic House, Noorderlaan 147, 2030 Antwerpen, Belgique/Belgique/Belgium
 RPR/RPM/RLE (Antwerpen) 0406.685.465 - Vervoerscommissienair no. 0789001
 B.T.W./T.V.A./VAT BE 0406.685.465 - BNP Paribas Fortis 001-6262545-10
 Vestigingseenheden/Unités d'établissement/Establishment Outlets:
 Zaventemsesteenweg 97-99-103, 1831 Diegem, Vervoerscommissienair no. 0789031 -
 Transportcentrum LAR C5, 8930 Rekkem - Menen, Vervoerscommissienair no. 0789021.

Services de fret aérien UPS

Il sera encore plus facile d'expédier votre fret partout dans le monde, grâce à notre éventail complet de services internationaux de fret aérien qui répondra à toutes vos exigences relatives aux délais de livraison. Vous pouvez expédier et suivre votre fret en service porte-à-porte, depuis votre bureau, grâce à la technologie UPS et en bénéficiant de la force de notre réseau international.

UPS propose différentes options pratiques pour transporter votre fret aérien

- WorldShip
- UPS Internet Freight Shipping et UPS CampusShip Freight Shipping sur www.ups.com – Cliquez sur l'onglet «Fret» pour programmer vos envois et les suivre.

- Contactez votre représentant commercial UPS ou le bureau UPS Supply Chain Solutions au 03/223 82 00.

Délais de livraison	Service UPS	Caractéristiques
Délai de livraison: 1 à 3 jours ouvrables suivant la destination	UPS Express Freight	<ul style="list-style-type: none"> • Service porte-à-porte; livraison à heure prévue avant midi ou 17h00, suivant les conditions du service et des services complémentaires sélectionnés • Garantie de remboursement¹ • A destination/en provenance des grandes villes à travers le monde • Enlèvement, livraison et formalités douanières simples inclus
Délai de livraison: 1 à 3 jours ouvrables suivant la destination	UPS Air Freight Direct®	<ul style="list-style-type: none"> • Service d'aéroport-à-aéroport • Livraison programmée à un jour spécifique • Dans le monde entier • Enlèvement, livraison et formalités douanières simples en option
Délai de livraison: 3 à 5 jours ouvrables suivant la destination	UPS Air Freight Consolidated®	<ul style="list-style-type: none"> • Service d'aéroport-à-aéroport • Livraison programmée à un jour spécifique • Dans le monde entier • Enlèvement, livraison et formalités douanières simples en option

Services à Valeur Ajoutée pour le Fret Aérien²

Service	Description
Quantum View	Quantum View Manage vous permet de visualiser votre fret aérien ou maritime ainsi que vos petits colis aussi bien à l'export qu'à l'import. Vous pouvez également effectuer des envois avec l'option «facturation alternée» et obtenir des informations sur le dédouanement de vos petits colis sur notre site Internet. Quantum View Notify est un service sécurisé et proactif qui vous informe par e-mail ou par SMS quand un envoi est en chemin, quand il a été reprogrammé ou quand la livraison a eu lieu.
Flex Global View	Vous fournit un suivi et des notifications proactives lors des étapes clés, depuis la commande jusqu'à la livraison finale, pour toutes les solutions de fret proposées par UPS Supply Chain Solutions.
Enlèvement/Livraison	L'enlèvement et la livraison sont inclus dans UPS Express Freight. Ils sont disponibles sur simple demande pour UPS Air Freight Direct et UPS Air Freight Consolidated.
Dédouanement	Le dédouanement sera assuré par UPS pour le service UPS Express Freight. UPS peut fournir un service de dédouanement pour d'autres services de fret aérien sur simple demande écrite.
Produits et matériaux dangereux	Les Produits Dangereux et Matières Dangereuses peuvent être expédiés uniquement avec UPS Air Freight Consolidated. Les marchandises non conformes pourraient entraîner un retard de livraison.
En attente d'enlèvement à l'aéroport de destination	Le fret sera conservé dans le centre de destination du transporteur pour y être enlevé par le destinataire. Le nom et le numéro de téléphone du destinataire sont indispensables pour ce service. Le service UPS Express Freight sera facturé pour une livraison porte-à-porte.
Assurance pour les marchandises	Les expéditeurs peuvent souscrire une assurance pour leurs marchandises afin de couvrir tous les risques de perte physique d'un envoi ou les dommages pouvant provenir d'une cause extérieure lors du transport. Limite de 500 000 USD pour les marchandises acceptées. L'assurance pour les marchandises est fournie par une compagnie d'assurance extérieure moyennant un supplément. ¹

¹ Pour tous renseignements complémentaires, consultez les conditions générales «UPS Air Freight Terms and Conditions of Contract ("Terms") for UPS Air Freight Services in the United States, Canada, and International» sur le site internet www.ups.com.

² Les options de service à valeur ajoutée peuvent varier selon l'origine, la destination et le service de fret aérien sélectionnés.

Services de fret aérien UPS

UPS Express Freight – Comment déterminer le poids et la taille du colis?

Comparez le poids minimum facturé pour votre expédition avec son poids réel et son poids volumétrique. Le poids qui sera facturé est le plus important des trois.

Pour chaque dimension, mesurez la plus grande distance en arrondissant chaque dimension au chiffre entier le plus proche. Le total obtenu représente le volume. Divisez le volume par 5000. Arrondissez toutes les fractions au demi-kilo supérieur.

1. Le poids minimum facturé pour une expédition est de 71 kg.
2. Déterminez le poids réel et arrondissez toutes les fractions au demi-kilo supérieur.
3. Déterminez le poids volumétrique en multipliant la longueur de l'article par sa largeur et par sa hauteur.

Exemples

Poids à facturer de l'envoi: Poids minimum à facturer									
Nombre d'articles	Type	Longueur unitaire	Largeur unitaire	Hauteur unitaire	Poids unitaire	Poids à facturer minimum	Poids réel	Poids volumétrique	Poids à facturer
10	Articles non palettisés	26 cm	26 cm	26 cm	6 kg	71 kg	60 kg	35,5 kg	71 kg

Poids à facturer de l'envoi: Poids réel									
Nombre d'articles	Type	Longueur unitaire	Largeur unitaire	Hauteur unitaire	Poids unitaire	Poids à facturer minimum	Poids réel	Poids volumétrique	Poids à facturer
20	Articles non palettisés	26 cm	26 cm	26 cm	7 kg	71 kg	140 kg	70,5 kg	140 kg

Poids à facturer de l'envoi: Poids volumétrique									
Nombre d'articles	Type	Longueur unitaire	Largeur unitaire	Hauteur unitaire	Poids unitaire	Poids à facturer minimum	Poids réel	Poids volumétrique	Poids à facturer
2	Articles non palettisés	77 cm	64 cm	51 cm	32 kg	71 kg	64 kg	101 kg	101 kg

Poids à facturer de l'envoi: En utilisant une palette*										
Nombre d'articles	Type	Longueur unitaire	Largeur unitaire	Hauteur unitaire	Poids de l'envoi	Poids de la palette	Poids à facturer minimum	Poids réel	Poids volumétrique	Poids à facturer
1	Palette	90 cm	90 cm	90 cm	143 kg	19 kg	71 kg	162 kg	146 kg	162 kg

* Le poids à facturer de la palette est égal au poids de l'envoi (143 kg) majoré du poids d'une palette (environ 19 kg). Remarque: chaque palette et son contenu sécurisés sont saisis comme s'il s'agissait d'une seule pièce.

UPS Express Freight – Comment déterminer les frais de transport?

1. Calculez le poids à facturer (voir page 50).
 2. Consultez la zone d'expédition dans la liste des zones tarifaires ci-dessous.
 3. Pour calculer le tarif,
 - Utilisez **WorldShip** ou l'application «**Calculer le délai de livraison et le coût**» sur le site internet www.ups.com pour déterminer le tarif qui s'applique à votre envoi*
- ou:**
- Suivez les étapes ci-dessous pour utiliser la grille tarifaire de la page suivante.
 - a. Allez à la grille tarifaire de la page 52.
 - b. Trouvez le poids à facturer qui correspond à la zone. Toute fraction d'un kilo au-dessus du poids indiqué sur la grille tarifaire entraîne l'application du tarif au kilo supérieur.
 - c. Des tarifs peuvent s'appliquer dans le cadre, entre autres, de frais supplémentaires, surtaxes, frais spéciaux ou de manutention complémentaire, ainsi que de droits de douane et de taxes concernant l'expédition et les services choisis. Pour en savoir plus, contactez votre interlocuteur UPS ou le bureau UPS Supply Chain Solutions au 03/223 82 00.

Pour tous renseignements complémentaires, consultez le site www.ups.com ou reportez-vous aux conditions générales «UPS Air Freight Terms and Conditions of Contract ("Terms") for UPS Air Freight Services in the United States, Canada, and International» sur le site www.ups.com.

* Les tarifs communiqués via les systèmes d'expédition d'UPS sont uniquement des estimations et il se peut que d'autres frais d'expédition, suppléments et services à valeur ajoutée s'appliquent en fonction des caractéristiques de l'expéditeur, du service choisi et des types d'envois remis à UPS.

Zones internationales

Destination	Zone
Afrique du Sud	12
Allemagne	3
Arabie saoudite	12
Australie	11
Autriche	4
Brésil	12
Canada	91
Chine	11
Corée du Sud	11
Émirats arabes Unis	12
Espagne	5
États-Unis	9* ou 91**
France	3
Hongkong	11
Hongrie	61
Inde	12
Irlande, République	5
Israël	12
Italie	5
Japon	11
Malaisie	11
Mexique	11
Pays-Bas	2
Pologne	61
Porto Rico	11
Portugal	5
Royaume-Uni	3
Singapour	11
Slovaquie	61
Suisse	71
Taiwan	11
Tchèque, République	61
Thaïlande	11
Turquie	7

*

États-Unis Zone 9
Alabama
Caroline du Nord
Caroline du Sud
Connecticut
Delaware
District of Columbia
Floride
Géorgie
Illinois
Indiana
Iowa
Kentucky
Maine
Maryland
Massachusetts
Michigan
Missouri
New Hampshire
New Jersey
New York
Ohio
Pennsylvanie
Rhode Island
Tennessee
Vermont
Virginie
Virginie Occidentale
Wisconsin

**

États-Unis Zone 91
Alaska
Arizona
Arkansas
Californie
Colorado
Dakota du Nord
Dakota du Sud
Hawaii
Idaho
Kansas
Louisiane
Minnesota
Mississippi
Montana
Nebraska
Nevada
Nouveau Mexique
Oklahoma
Oregon
Texas
Utah
Washington
Wyoming

Services de fret aérien UPS

UPS Express Freight – Tarifs d'expédition internationaux

Livraison à domicile avec garantie de remboursement pour les expéditions supérieures à 70 kg dans les principaux centres urbains mondiaux, avant midi ou 17h00, en un à trois jours ouvrables, selon la destination*.

Les tarifs comprennent le dédouanement, l'enlèvement et la livraison. Les expéditions sur palette et les envois non palettisés sont acceptés.

Tarifs en EUR

Zones	2	3	4	5	61	7	71	9	91	11	12
71 - 99 kg											
Prix au kilo	1,37	3,04	4,52	5,27	11,49	6,14	5,99	7,89	8,73	11,87	15,20
100 - 299 kg											
Prix au kilo	1,37	3,04	4,34	4,90	11,49	5,82	5,69	7,89	8,73	11,87	15,20
300 - 499 kg											
Prix au kilo	1,37	3,04	4,34	4,90	11,49	5,48	5,65	7,89	8,73	11,87	15,20
500 - 999 kg											
Prix au kilo	1,37	3,04	4,07	4,67	11,49	5,25	5,12	7,89	8,73	11,87	15,20
1000 kg ou plus											
Prix au kilo	1,37	3,04	4,07	4,67	11,49	5,14	5,12	7,89	8,73	11,87	15,20

* Consultez le site www.ups.com pour en savoir plus sur la garantie, les services disponibles, les délais de livraison, pour demander un enlèvement ou consulter les conditions générales «UPS Air Freight Terms and Conditions of Contract ("Terms") for UPS Air Freight Services in the United States, Canada, and International».

Remarque

Le supplément lié aux périodes de forte activité est déterminé par le pays d'origine et le pays de destination pour chaque expédition pendant les saisons de forte activité. UPS peut transmettre les suppléments imposés par les transporteurs.

Services de fret maritime UPS

UPS Supply Chain Solutions fonctionne à la fois comme un transporteur public et comme un acheteur de capacités de transport maritime (NVOCC), et se trouve donc dans une position idéale pour servir d'interlocuteur unique prenant en charge toutes vos opérations de fret maritime.

Vous pouvez choisir parmi tout un éventail de services en fonction de vos délais, de la taille du chargement et de l'itinéraire désiré.

Conteneur complet (FCL)	<ul style="list-style-type: none"> • Espace réservé sur toutes les grandes routes commerciales • Plusieurs départs garantis par semaine • Service porte-à-porte • Echange de données informatisées avec les opérateurs de navires • Pas de quantités minimales exigées
Conteneur de groupage (LCL)	<ul style="list-style-type: none"> • Réseau mondial de centres de groupage et de portes d'entrée • Départs à jours fixes • Service porte-à-porte
Charges non conteneurisées (Dégroupage)	<ul style="list-style-type: none"> • Envois de taille trop importante pour un conteneur • Personnel expérimenté
Mer-Air	<ul style="list-style-type: none"> • Solutions sur mesure alliant la rapidité du transport aérien et les tarifs démocratiques du fret maritime • Un seul document de transport et une seule facture par envoi

Logistique intégrée

L'expertise logistique d'UPS s'étend bien au-delà des réseaux de transport pour toucher la chaîne d'approvisionnement au sens large. Nous pouvons vous aider à concevoir et gérer votre chaîne logistique de façon à en retirer le meilleur profit possible.

Nos services sont basés sur des systèmes informatiques de pointe, permettant une intégration efficace entre vous et vos fournisseurs, et donnant une visibilité des stocks et des envois à des niveaux importants de la chaîne.

Distribution et exécution des commandes

Gagnez du temps grâce à nos services de distribution et d'exécution des commandes, y compris transbordement, sélection et emballage, confection de kits, assemblage final, configuration de produits et services de préparation à la vente. UPS possède également plus de 3 millions de m² d'espace pour la distribution et l'entreposage et environ 1 000 sites dans plus de 120 pays. Cela permet une gestion optimale de votre stock et donc de gagner en rapidité et de réduire les frais de transport.

Services après-vente

Notre réseau logistique mondial de pièces de rechange qui comprend 950 sites de stockage sur le terrain nous permet de répondre à vos besoins de livraison de pièces avec des options de livraison «jour même» ou «vol suivant». Vous bénéficiez de la visibilité des produits sur toute la chaîne, avec des informations sur les stocks de pièces disponibles en ligne 24 heures sur 24 et 7 jours sur 7. Nos services de logistique inversée viennent compléter nos prestations, pour gagner en rapidité, en souplesse, en visibilité et en rentabilité opérationnelle.

Complément d'information

Pour tout renseignement complémentaire sur nos services de gestion des chaînes d'approvisionnement et leur disponibilité ou pour obtenir une remise de prix, veuillez contacter votre représentant commercial UPS ou le bureau UPS Supply Chain Solutions au 03/223 82 00. Vous pouvez également consulter www.ups.com.

Index

PARTIE A Services petits colis

Animaux vivants 41
 Antiquités et oeuvres d'art 41
 API UPS Tracking 29
 Argent liquide, effets négociables et cartes prépayées 41
 Armes à feu 41
 Articles de valeur exceptionnelle 41
 Articles prohibés 41

Bagages non accompagnés 41
 Bijoux et montres 41
 Billing Analysis Tool (Outil d'Analyse de Facturation UPS) 30
 Billing Data (Données de Facturation UPS) 30
 Boissons alcoolisées 42
 Bordereau d'expédition UPS 28

CampusShip 28
 Carbone neutre 32
 Choisir le bon service 2
 Comment déterminer le tarif - Expédition des envois 11
 Comment déterminer le tarif - Réception/Importation des envois 19
 Conditions Générales 46-47
 Conseil pour gagner du temps 11, 19, 28, 30, 40
 Correction d'adresse 33

Délais de livraison - voir Services 3
 Denrées périssables 41
 Déterminer le poids volumétrique 12, 14, 16, 20, 22, 24
 Droits et taxes 40

Effectuez le suivi en ligne sur le site www.ups.com 29
 Effets personnels 41
 Envois mono-colis 16, 24
 Envois multi-colis 16, 24
 Envois non-livrables 33
 Etiquette Retour électronique UPS 31

Fourrures 41
 Frais de manutention supplémentaire 33
 Frais de transmission des droits et taxes 33
 Frais de transport 40
 Frais pour numéro de compte manquant ou incorrect 33

Garantie de remboursement 44
 Gestion des envois non livrables 33
 Graines/semences 41

Import Control 34
 Impression de l'étiquette Retour UPS 31
 Impression et envoi de l'étiquette Retour UPS 31
 Internet Shipping 28
 Interruption de service 47
 Ivoire et produits en ivoire 41

Kit développeur 28

Limites de dimensions et de poids 43
 Limites maximales dépassées 33
 Livraison contre remboursement (C.O.D.) UPS 30
 Livraison le samedi 32
 Longueur - voir Limites de dimensions et de poids 43

Matériel pornographique 41

Options principales de service UPS 2

Paiement en retard 33
 Paperless Invoice 38
 Peaux d'animaux (non domestiques) 41
 Perte, dommage ou retard 45
 Plantes 41
 Poids à facturer 12, 14, 16, 20, 22, 24
 Poids volumétrique 12, 14, 16, 20, 22, 24
 Preuve de livraison (POD) 29
 Produits Dangereux 42
 Produits et matériaux dangereux 41

Quantum View Data 29
 Quantum View Manage 29
 Quantum View Notify 29

Refus de paiement par le destinataire ou la tierce personne 33
 Responsabilité 45
 Responsabilités et Garanties 44-45
 Restrictions de service 43
 Retour Plus 31
 Retour Plus 1 Tentative 31
 Retour Plus 3 Tentatives 31
 Returns Exchange 31
 Returns Pack and Collect 31

Service d'enlèvement et de livraison dans des zones éloignées et difficiles d'accès 33
 Service de livraison résidentielle 33
 Service de trésorerie UPS 30
 Service Retour autorisé UPS 31
 Services

- Services - Disponibilité 3
- UPS Express Plus 3
- UPS Express 3
- UPS Express Saver 3
- UPS Standard 3
- UPS Expedited 3
- UPS Express (NA1) clients expédiant vers l'Amérique du Nord 4

 Services de dédouanement UPS 36-38
 Services de visibilité UPS 29
 Services et Frais Complémentaires 27-38
 Services retour UPS 31
 Signature d'un adulte obligatoire 32
 Signature nécessaire 32
 Signature Tracking 29
 SMS Tracking 29
 Solutions d'expédition UPS online 28
 Substances biologiques 41
 Suivi par numéro de référence sur le site www.ups.com 29
 Supplément carburant 32
 Supplément pour gros colis 33

Tabac et produits à base de tabac 41
 Taille - voir Limites de dimensions et de poids 43
 Tarifs - voir tarifs d'expédition et de réception
 Tarifs d'expédition

- UPS Express Plus 12
- UPS Express 13
- UPS Express Saver 14
- UPS Standard 16
- UPS Expedited 17

 Tarifs de réception/d'importation

- UPS Express Plus 20
- UPS Express 21
- UPS Express Saver 22
- UPS Standard 24
- UPS Expedited 25

 Taux de change 33
 Trade Direct 34
 Trade Direct Air 34
 Trade Direct Ocean 34
 TradeAbility 35

Valeur déclarée pour le transport 32

World Ease 35
 WorldShip 28

Zones éloignées et difficiles d'accès - visitez www.ups.com
 Zones tarifaires dans le monde 6-9

PARTIE B Services de fret

Assurance pour les marchandises 49

Charges non conteneurisées (Dégroupeage) 53
 Conditions générales «UPS Air Freight Terms and Conditions of Contract ("Terms") for UPS Air Freight Services in the United States» 49, 51, 52
 Conteneur complet (FCL) 53
 Conteneur de groupage (LCL) 53

Dédouanement 49
 Distribution et exécution des commandes 53

En attente d'enlèvement à l'aéroport de destination 49
 Enlèvement/Livraison 49
 Express Freight - Comment déterminer le poids et la taille du colis 50
 Express Freight - Comment déterminer les frais de transport 51

Express Freight - Délais de livraison 49
 Express Freight - Tarifs d'expédition internationaux 52
 Express Freight - Zones internationales 51

Flex Global View 49

Logistique intégrée 53

Mer-Air 53

Produits et matériaux dangereux 49

Quantum View 49

Services après-vente 53
 Services de fret aérien UPS 48-53
 Services de fret maritime UPS 53

Trade Direct 34
 Trade Direct Air 34
 Trade Direct Ocean 34



Contactez UPS au 078/250 877 (prix d'un appel local + surcoût éventuel selon les opérateurs) ou visitez notre site www.ups.com pour plus de détails.



NOUS ♥ LA LOGISTIQUE

Siège Social

United Parcel Service Belgium SA
Woluwelaan 156
1831 Diegem