

Guía de Servicios
AMÉRICA LATINA Y EL CARIBE

Vigente a partir del 1 de enero de 2008



УСЛУГИ

Service

Tabla de Contenido

Portafolio de Servicios

Servicios de Paquetería	2
-------------------------------	---

Nuevos Servicios

UPS Returns®	3
UPS Paperless SM Invoice	4
UPS Broker of Choice SM	5

Servicios Adicionales

UPS Trade Direct SM	6
Servicio de Despacho de Aduana	6
Entrega los Sábados	6
Áreas Extendidas	6
Corrección de Dirección	6
UPS Exchange Collect SM	6
UPS World Ease SM	6

Servicios Tecnológicos

UPS TradeAbility™	7
Quantum View Notify SM	7
UPS Billing Data and Billing Analysis Tool	7
UPS Internet Shipping™	7
UPS WorldShip®	7
Mi UPS	7
UPS Online® Tools	7

Embalajes de UPS

Embalajes, Uso, Especificaciones y Dimensiones	8
--	---

Cómo Preparar sus Envíos

Embale Correctamente	9
Guía Aérea Internacional	10
Envíos de Paquetes Múltiples	10
Factura Comercial	11

Información Adicional

Limitaciones de Peso y Tamaño	12
Limitaciones de Servicio	12
Materiales Peligrosos	12
Artículos Prohibidos	12
Valor Declarado	12
Muestras Clínicas	12

Portafolio de Servicios

Servicios de Paquetería (Express y Expedited)

UPS le ofrece una gran variedad de servicios puerta a puerta con horario de entrega garantizado y despacho de aduana.

Servicio	Compromiso de Entrega *	Orígenes y/o Destinos
1 A 3 DÍAS		
UPS Worldwide Express PlusSM	Exportación: <ul style="list-style-type: none"> - Entrega garantizada al siguiente día laboral antes de las 9:00 a.m. en los Estados Unidos y Canadá (8:00 a.m. - 8:30 a.m. en algunos códigos postales). - Entrega garantizada de dos a tres días laborables antes de las 9.00 a.m. en las principales áreas metropolitanas en Europa y Asia. Importación: <ul style="list-style-type: none"> - No está disponible. 	Más de 30 países y territorios incluyendo las principales ciudades de los Estados Unidos, Canadá, Europa y Asia.
UPS Worldwide ExpressSM	Exportación: <ul style="list-style-type: none"> - Entrega garantizada de uno a dos días laborables antes de las 12 del mediodía en los Estados Unidos y Canadá. - Entrega garantizada de dos a tres días laborables generalmente antes de las 12 del mediodía a las principales áreas metropolitanas en Europa, Asia y América Latina. Importación: <ul style="list-style-type: none"> - Entrega garantizada generalmente antes de las 12 del mediodía desde los Estados Unidos, Canadá, América Latina, Europa, Asia y África. 	Más de 50 países y territorios alrededor del mundo. Más de 186 países y territorios alrededor del mundo.
UPS Worldwide Express SaverSM	Exportación: <ul style="list-style-type: none"> - Entrega garantizada de uno a dos días laborables antes del final del día laboral en los Estados Unidos y Canadá. - Entrega garantizada antes del final del segundo o tercer día laboral a las principales áreas metropolitanas en Europa, Asia, América Latina, África y otros destinos. Importación: <ul style="list-style-type: none"> - Entrega garantizada antes del final del día laboral desde los Estados Unidos, Canadá, América Latina, Europa, Asia y África. 	Más de 215 países y territorios alrededor del mundo. Más de 186 países y territorios alrededor del mundo.
3 A 7 DÍAS		
UPS Worldwide ExpeditedSM	Exportación e Importación: <ul style="list-style-type: none"> - Entrega generalmente en el plazo de tres a cinco días, al final del día, desde y hacia la mayoría de las ciudades en Estados Unidos y Canadá. - Entrega generalmente en el plazo de cuatro a siete días, al final del día, desde y hacia países en América Latina, Asia, Europa y el resto del mundo. 	Más de 60 países y territorios alrededor del mundo para sus exportaciones e importaciones.

* Comuníquese con nuestro Centro de Atención al Cliente de UPS para obtener la más reciente información actualizada sobre la garantía, las limitaciones de productos (Sobres UPS Express, Documentos y No Documentos), la disponibilidad y el horario de entrega de estos servicios. También puede obtener esta información visitándonos en www.ups.com.

Nuevos Servicios

UPS Returns®

Con UPS Returns usted puede crear para sus clientes un proceso de devolución de sus envíos alrededor del mundo. Si tiene mercancía o documentos que necesitan ser devueltos, UPS ofrece una amplia gama de opciones de devolución. Además, usted puede estar seguro que una factura comercial estará incluida con cada etiqueta de devolución de envío.

Por favor consulte con su Ejecutivo de Ventas o con nuestro Centro de Atención al Cliente la disponibilidad de este servicio en su país.

Activado por Tecnología Automatizada

El proceso de devolución de UPS se automatiza a través de los sistemas de envíos tales como UPS WorldShip® 10.0, UPS CampusShip® o UPS Internet Shipping. Etiquetas de envíos y facturas comerciales pueden ser preparadas por usted y ser entregadas o transmitidas electrónicamente a su cliente. Su cliente adhiere simplemente la etiqueta y la factura comercial a los paquetes que desea devolver. Adicionalmente, usted puede proporcionar a sus clientes un mejor servicio al utilizar la visibilidad del rastreo por medio de Quantum View® o ups.com.

Acceso Fácil Alrededor del Mundo

Los clientes pueden entregar sus paquetes a ser devueltos a cualquier proveedor de servicio de UPS, dejarlos en cualquier buzón de UPS, en localizaciones que acepten paquetes de envío tales como The UPS Store®, Mail Boxes Etc., Centros de Atención al Cliente o cualquier otro mostrador de envíos autorizado de UPS (las localizaciones varían por país). Usted puede también programar una recolección llamando a nuestro Centro de Atención al Cliente (visite ups.com para obtener números específicos de teléfono). Cargos adicionales pueden aplicar por el servicio de devolución.

Opciones de Devolución

Las opciones varían de acuerdo a los países de origen y destino:

Etiqueta UPS Impresa para Devolución

(Print Return Label)

Usted imprime la etiqueta de devolución para incluirla en el envío saliente o para enviársela a su cliente.

Etiqueta Electrónica UPS Impresa para Devolución

(Electronic Return label)

UPS envía por correo electrónico la etiqueta de devolución a su cliente.

Etiqueta UPS Impresa para Devolución a ser Enviada por Correo

(Print and Mail Return Label)

UPS imprime la etiqueta de devolución y la envía por correo a su cliente.

Primer Intento de Recolección

(1 UPS Pickup Attempt)

Si el paquete a ser devuelto no puede ser recolectado en el primer intento, UPS deja la etiqueta impresa de devolución en el lugar de recolección. Los clientes tienen la opción de entregar el paquete ellos mismos a un proveedor de servicio de UPS o de programar la recolección con UPS.

Tercer Intento de Recolección

(3 UPS Pickup Attempts)

UPS intenta entregar la etiqueta de devolución y recolectar el paquete en la localización de su cliente durante tres días laborables consecutivos.

Si UPS no puede recolectar el paquete a ser devuelto, aún a la tercera vez, la etiqueta de devolución será devuelta a UPS.

Nuevos Servicios (continuación)

UPS PaperlessSM Invoice

Por favor consulte con su Ejecutivo de Ventas o con nuestro Centro de Atención al Cliente la disponibilidad de este servicio en su país.

La Tecnología es su Ventaja

Como transportador internacional, usted sabe lo esencial que son las facturas comerciales para la liberación de aduana de los envíos. Si hay información faltante o incompleta, multas o demoras en tiempo en tránsito podrían tener un impacto negativo para su empresa y sus clientes.

Solamente UPS le permite utilizar facturas electrónicas para envíos internacionales. Es otra manera en la que usted puede utilizar tecnología para integrar el proceso de la orden, la preparación del envío y ahora datos de la factura comercial, haciendo su negocio más eficiente.

Usted reducirá considerablemente los errores y demoras en el envío. UPS Paperless Invoice transmite toda la información necesaria, reduciendo la probabilidad de que su envío sea detenido en aduana debido a información incompleta.

UPS Paperless Invoice Trabaja sin Fallas

UPS Paperless Invoice trabaja eficazmente con los sistemas de envío de UPS tales como UPS WorldShip[®] 10.0, UPS CampusShip[®], y UPS Internet Shipping. No hay necesidad de ningún software adicional. Cualquier compañía, sin importar el tamaño o el segmento de la industria lo puede utilizar. Lo mejor de todo, UPS Paperless Invoice es un servicio gratuito.

Con UPS Paperless Invoice la información de su envío se procesa puntual y correctamente. Todo lo que usted tiene que hacer es ingresar los detalles completos del envío en el sistema de UPS. La información está entonces disponible electrónicamente y es utilizada por Aduanas para liberar su envío. Con ésta transmisión electrónica, el proceso del envío puede empezar antes de que su envío llegue a su destino, haciendo posible una liberación de aduana puntual.

Dé el Siguiendo Paso

Es muy fácil comenzar. Primero debe usted firmar una carta convenio que autoriza a UPS a usar el papel membretado de su compañía y la firma autorizada en el programa UPS Paperless Invoice. Seguidamente usted debe proveer a su Ejecutivo de Ventas de UPS los archivos electrónicos (formatos JPEG o TIFF) de papel membretado para su factura y su firma. Nosotros completaremos el proceso para establecer el programa y su sistema de envío estará listo para procesar facturas comerciales vía UPS Paperless Invoice.

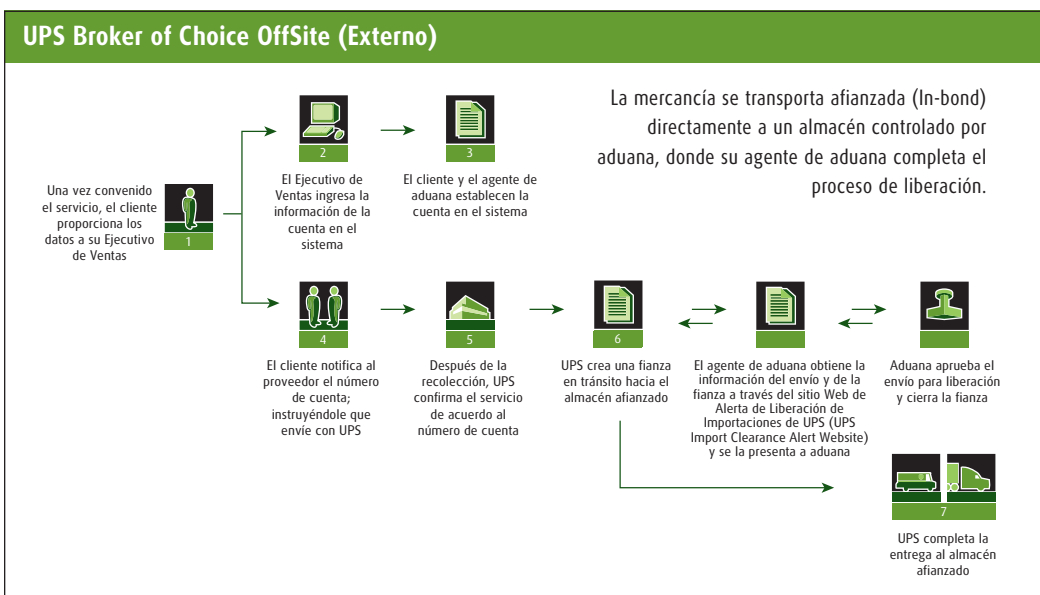
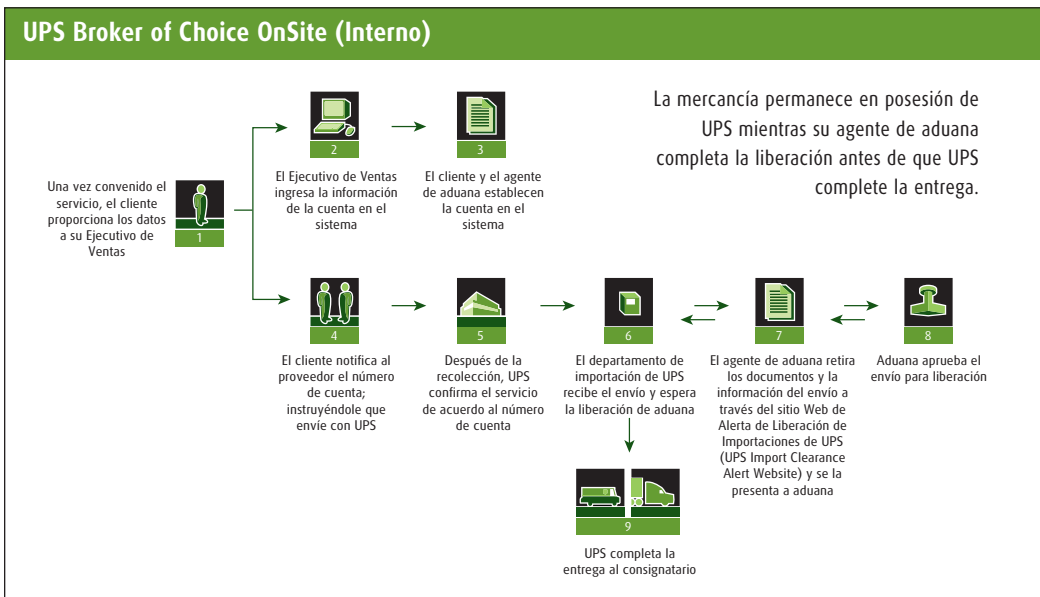
Con UPS Paperless Invoice no hay necesidad de imprimir y adjuntar copias de las facturas a sus envíos cuyo destino puede aceptar los formularios en formato electrónico.

Nuevos Servicios (continuación)

UPS Broker of ChoiceSM

Con el servicio UPS Broker of Choice, usted selecciona su propio agente de aduana cuando utiliza nuestros servicios internacionales. Escoja entre los servicios UPS Broker of Choice OnSite o UPS Broker of Choice OffSite.

Por favor consulte con su Ejecutivo de Ventas o con nuestro Centro de Atención al Cliente la disponibilidad de este servicio en su país.



Además UPS le ofrece el servicio UPS Free Trade Zone Facilitator (FTZ), el cual le permite transportar sus envíos internacionales afianzados (In-bond) desde y hacia una Zona Libre. Para más detalles sobre este servicio, por favor comuníquese con su Ejecutivo de Ventas.

Servicios Adicionales

Comuníquese con su Ejecutivo de Ventas de UPS para mayor información sobre los servicios adicionales que ofrece UPS, la disponibilidad de estos en cada país y otros servicios sujetos a un cargo adicional.

Trade DirectSM

Integre, simplifique y acelere la entrega de carga y paquetes hacia los Estados Unidos con UPS Trade Direct. La gama de servicios de UPS Trade Direct provee la solución de una fuente única que le permite el movimiento acelerado de sus envíos a múltiples tiendas especializadas o clientes.

UPS Trade Direct consolida su carga y paquetes individuales para el proceso aduanal, los transporta por mar con UPS Trade DirectSM Ocean o por aire con UPS Trade DirectSM Air y luego los desconsolida para la entrega final a través del sistema de entrega de paquetes de UPS o el servicio *Less-Than-Truckload* (LTL).

A través de UPS Trade Direct usted puede:

- Mejorar su Tiempo en Tránsito, eliminando la necesidad de múltiples transportistas, reduciendo los costos de manejo, minimizando los errores de envío.
- Incrementar su visibilidad. Los envíos pueden ser rastreados globalmente a lo largo de la cadena de suministros, dándole a usted el mayor nivel de visibilidad, un mejor servicio al cliente y más control sobre costos y pronósticos.
- Mejorar el uso de sus activos. Al simplificar el proceso de envío y eliminar centros de distribución, UPS Trade Direct le ayuda a reducir los niveles de inventario y el tiempo de los productos en el almacén. La necesidad de usar almacenajes con altos costos asociados es usualmente eliminada.
- Reducir el tiempo administrativo y costos. Con una factura consolidada de un sólo proveedor, los cálculos de costo, reconciliación y manejo de presupuesto requieren menos tiempo y papeleo.

Nota: Para más información sobre UPS Trade Direct por favor comuníquese con su Ejecutivo de Ventas o visítenos en www.ups-scs.com/tradedirect.

Servicio de Despacho de Aduana

UPS proporciona servicio de despacho de aduana para todos sus envíos. Pueden aplicarse cargos adicionales a procedimientos de despacho complejos.

Adicionalmente, existe un costo de almacenaje dependiendo de los días que su mercancía se encuentre en trámite de liberación.

Entrega los Sábados

El servicio de entrega los sábados está disponible hacia los Estados Unidos, Canadá, Alemania y el Reino Unido.

Áreas Extendidas

Se ofrece servicio de entrega fuera de las zonas metropolitanas.

Corrección de Dirección

Se ofrece el servicio de corrección de dirección.

UPS Exchange CollectSM

Este servicio le ayuda a reducir costos y a eliminar los riesgos más comunes del comercio internacional.

UPS Exchange Collect permite la entrega de mercancía al comprador únicamente después de que la liquidación de la transacción y sus pagos han sido completados. Este servicio se ofrece bajo contrato colateralmente con UPS Capital. UPS provee el transporte y la gestión aduanal, mientras que UPS Capital proporciona la infraestructura tecnológica para la liquidación financiera.

UPS World EaseSM

Un servicio por contrato para empresas con envíos a múltiples consignatarios a un mismo país. UPS World Ease es un facilitador del proceso de liberación de aduana.

A través de un proceso de preparación de envíos automatizado, la documentación es resumida, preparada y transmitida con sus envíos a UPS, permitiendo un despacho de aduana consolidado en una sola transacción que cubre todos sus envíos. Este servicio garantizado, se ofrece para los servicios UPS Worldwide ExpressSM, UPS Worldwide Express SaverSM y UPS Worldwide ExpeditedSM, tanto para sus importaciones como para sus exportaciones.

Los envíos múltiples son transportados en conjunto hasta el punto de despacho de aduana, logrando una reducción en Tiempo en Tránsito.

Servicios Tecnológicos

Comuníquese con su Ejecutivo de Ventas de UPS para mayor información sobre los servicios tecnológicos que ofrece UPS y la disponibilidad de estos en cada país.

UPS TradeAbility™

UPS TradeAbility es un conjunto de herramientas que le ayudan a lograr una ventaja competitiva en el comercio internacional. A medida que los requerimientos de sus envíos internacionales incrementan, su compañía necesita una fuente confiable para ayudarle a manejar el movimiento de su mercancía a través de fronteras internacionales de una manera más profesional, puntual y eficiente.

Ya sea que usted necesite códigos de posición arancelaria o estimados de costo total desde el origen hasta el destino, puede tenerlos a su disposición hoy al utilizar el conjunto de servicios ofrecidos a través de UPS TradeAbility en ups.com® y de nuestra tecnología de servicios por Internet.

Servicios TradeAbility

- Identifique rápidamente y con exactitud los códigos de posición arancelaria de su mercancía con el servicio *Product Harmonizer*.
- Utilice *Landed Cost* para calcular el costo total desde el origen hasta el destino de sus envíos internacionales, incluyendo tarifas aplicables, recargos, impuestos y costos de transporte.
- Utilice una sola fuente para buscar organizaciones con restricciones en el comercio o países bajo embargo, con *Denied Party Screener*.
- Verifique el cumplimiento de sus envíos de importación con las regulaciones de comercio, procedimientos, tarifas, leyes y regulaciones administrativas específicas de cada país por medio del servicio *Import Compliance*.
- Identifique proactivamente los requerimientos y excepciones requeridos por el gobierno de Estados Unidos para licencias de exportación utilizando *Export License Detector*.
- Llene formularios por internet o tenga acceso a una biblioteca de documentos PDF para ayudarle con sus envíos de exportación e importación utilizando el servicio *Forms*.

Quantum View Notify™

Quantum View Notify envía alertas proactivas vía correo electrónico sobre eventos importantes durante el tránsito de sus envíos. Esta opción gratuita se puede usar hasta con cinco direcciones de correo electrónico para que usted y sus clientes puedan estar informados sobre el estado de sus envíos.

Usted puede escoger cualquier combinación de las siguientes alertas más importantes sobre un envío: cuando la información de un envío ha sido recibida por UPS, cuando el envío se ha entregado y cuando hay una excepción que puede resultar en un cambio de la fecha de entrega.

UPS Billing Data and Billing Analysis Tool

Reciba información sobre su envío y su facturación en formato electrónico. UPS le ofrece además una herramienta para producir una amplia variedad de reportes y análisis para su negocio, proporcionándole la habilidad de administrar y adjudicar costos. UPS Billing Data and Billing Analysis Tool tiene el propósito de posibilitar el mejor manejo de sus envíos sin reemplazar su factura regular en papel.

UPS Internet Shipping™

Una forma más rápida y cómoda de realizar sus envíos usando la Internet y sin necesidad de instalar ningún software.

Con UPS Internet Shipping usted puede:

- Realizar sus envíos desde cualquier computadora con acceso a Internet.
- Ahorrar tiempo imprimiendo etiquetas de envío.
- Obtener visibilidad completa de sus envíos, desde su recolección hasta su entrega.

Sólo ingrese a www.ups.com, seleccione su país, ponga su ID de usuario y contraseña en "Inicio de Sesión".

Si es un nuevo usuario deberá registrarse. Una vez que se registre, ingrese a Mi UPS, y seleccione "Enviar" en la barra de herramientas para empezar inmediatamente a procesar y rastrear envíos en línea.

UPS WorldShip®

Diseñado para Microsoft Windows®, UPS WorldShip ofrece una manera rápida y precisa para completar volúmenes elevados de envíos, sin demoras ni errores.

Con UPS WorldShip usted puede:

- Realizar envíos a más de 215 países y territorios alrededor del mundo.
- Enviar la información del envío de manera automática a UPS.
- Preparar las facturas comerciales, registrar todas las actividades y resultados del rastreo e imprimir etiquetas y documentación para todos los servicios de UPS.
- Recibir y enviar correos electrónicos con notificaciones del envío a través de Quantum View Notify™.

Mi UPS

Tenga acceso desde su sistema a la más amplia gama de opciones de envío en la industria. Lo único que necesita es una conexión a Internet, un registro de Mi UPS y una tarjeta de crédito o una Cuenta UPS para la facturación de su envío.

Utilice las herramientas para manejar el comercio internacional. Maneje el movimiento de sus envíos por las fronteras internacionales de una forma oportuna, eficiente y ajustada a las regulaciones. Estas herramientas le permiten obtener fracciones arancelarias armonizadas, estimaciones de costos de aterrizaje e información de cumplimiento actualizada.

Reciba una prueba de entrega e importe y guarde números de rastreo para no tener que escribirlos cada vez. También puede comprobar la entrega de su envío con la imagen de la firma de recepción a través de UPS Signature Tracking™.

UPS Online® Tools

Seis herramientas que puede integrar gratuitamente a su sitio Web.

UPS Shipping - Incorpora el proceso de envío en todas las computadoras de su negocio sin necesidad de añadir software o hardware.

UPS Tracking - Permita que sus clientes rastreen envíos desde su sitio Web, usando su propio número de referencia.

UPS Signature Tracking - Realice el rastreo de un paquete y obtenga Prueba de Entrega, incluyendo la firma digital del consignatario.

UPS Rates & Service Selection - Permita que sus clientes comparen y seleccionen el servicio de envío que mejor se adapte a sus necesidades y presupuesto.

UPS Time in Transit - Facilite a sus clientes el poder comparar la rapidez de los diferentes servicios de envío de UPS.

UPS U.S. Address Validation - Reduzca errores de envío y facturación al asegurar que las direcciones en los Estados Unidos provistas por sus clientes estén correctas.

Embalajes de UPS

UPS le ofrece diferentes embalajes para sus envíos internacionales.

Para más información sobre los embalajes de UPS y la disponibilidad de los mismos, por favor comuníquese con nuestro Centro de Atención al Cliente.

Embalajes	Uso	Especificaciones	Dimensiones
Sobre UPS Express 	Envíos internacionales de cartas, correspondencia de negocio y documentos a un bajo costo.	No hay límite ni en el peso ni en el número de páginas que se pueden incluir, siempre y cuando el sobre cierre perfectamente. El Sobre UPS Express sólo puede ser utilizado para documentos que no tengan valor comercial.	24.13 cm x 31.75 cm (9.5" x 12.5")
UPS Express Pak 	Productos irrompibles y planos como documentos y reportes extensos.	Los cargos serán basados en el peso real o en el peso dimensional del envío, el que resulte mayor, y la zona correspondiente.	32.38 cm x 40.74 cm (12.75" x 16")
UPS Express Box 	Para una gran variedad de artículos.	Los cargos serán basados en el peso real o en el peso dimensional del envío, el que resulte mayor, y la zona correspondiente.	45.72 cm x 33.02 cm x 7.62 cm (18" x 13" x 3")
UPS Express Tube 	Documentos que necesitan ser enrollados y no doblados, como mapas, dibujos y afiches.	Los cargos serán basados en el peso real o en el peso dimensional del envío, el que resulte mayor, y la zona correspondiente.	96.52 cm x 15.24 cm x 15.24 cm (38" x 6" x 6")
UPS 10KG Box® y UPS 25KG Box® 	Cajas con una conveniente tarifa fija para sus envíos por los servicios: UPS Worldwide Express Plus SM , UPS Worldwide Express SM y UPS Worldwide Express Saver SM .	Si su envío excede los 10 kilogramos (23 libras) o los 25 kilogramos (56 libras), entonces se aplicará la tarifa publicada del peso excedido.	10KG BOX 41.91 cm x 33.65 cm x 27.30 cm (16.5" x 13.25" x 10.75") 25KG BOX 49.21 cm x 44.13 cm x 35.56 cm (19.375" x 17.375" x 14")

Cómo Preparar sus Envíos

Embale Correctamente

Los siguientes pasos deben ser considerados en el embalaje de sus paquetes para así lograr un transporte seguro de sus envíos. UPS se reserva el derecho de rechazar aquellos paquetes que no cumplan con los requisitos mínimos de seguridad y embalaje correcto. Los objetos que son extremadamente frágiles o pesados requieren un embalaje especial para envíos sin percances.

Siga estos pasos para un buen embalaje:

Utilice una caja de cartón corrugado

Use una caja nueva lo suficientemente grande para que quede espacio para el material de protección del contenido.

Proteja el contenido

- Embale cada artículo por separado. Trate de mantener los artículos frágiles lo más separados posible entre sí, de las esquinas y de los lados de la caja, a fin de reducir la probabilidad de que puedan romperse o dañarse.
- Una amplia variedad de materiales pueden ser utilizados para amortiguación y protección.

Estos incluyen: plástico con burbujas de aire, espuma amoldada (una espuma que se comprime y forma moldes protectores alrededor del contenido), divisiones de cartón corrugado y papel fuerte de embalaje o papel periódico arrugado.

- Use suficiente material de amortiguación para asegurarse de que el contenido no se pueda mover fácilmente. Varios centímetros de material de amortiguación alrededor del contenido deben ser suficientes.

Círrelo firmemente

- Para cerrar bien la caja, use una cinta adhesiva fuerte - de cinco centímetros o más de ancho - diseñada para envíos.
- No utilice cinta de embalaje ("masking tape") o cinta adhesiva transparente de celofán. Estas cintas adhesivas no proveen la resistencia necesaria para mantener los paquetes cerrados firmemente.
- No utilice cordel ni envuelva la caja en papel, pues estos pueden rasgarse en el equipo automatizado, resultando en pérdidas de las etiquetas de dirección o del contenido del paquete.

Use las etiquetas apropiadas

Para una entrega correcta y a tiempo, tenga presente estos puntos cuando ponga las direcciones en el paquete.

- Siempre incluya la dirección completa del consignatario con códigos postales o como aplique en cada caso.
- Para envíos internacionales incluya el nombre del contacto, número de teléfono y código postal.
- Siempre incluya la dirección completa del remitente.

Cómo Preparar sus Envíos (continuación)

Complete la Guía Aérea de UPS

Los clientes que utilicen sistemas de envíos de UPS, como UPS WorldShip®, no tendrán la necesidad de preparar una Guía Aérea de UPS, pues el propio sistema les permitirá generar e imprimir etiquetas de envío, además de facturas comerciales y la documentación necesaria para procesar sus envíos. Para obtener más información acerca de los sistemas de envío de UPS ingrese en www.ups.com.

Los clientes también tienen la opción de procesar la preparación de la Guía Aérea de UPS y toda la documentación necesaria para su envío de forma manual. Indique la siguiente información sobre su envío en la Guía Aérea Internacional de UPS:



1. Información sobre el remitente

- Número de Cuenta UPS
- Número de identificación del remitente
- Nombre del remitente
- Número de teléfono (incluyendo el código de área)
- Nombre y dirección de la empresa (incluyendo el código postal y el país)

2. Información sobre el consignatario

- Número de Cuenta UPS
- Número de identificación del consignatario
- Nombre del consignatario
- Número de teléfono (incluyendo el código de área)
- Nombre y dirección de la empresa (incluyendo el código postal y el país)

3. Pago de los cargos

- Facturar los cargos del envío
- Facturar aranceles e impuestos

4. Categoría del servicio

5. Información sobre el envío

- Si es un envío de documentos
- Número de paquetes
- Peso real total (especifique si es en Kg. o Lbs.)
- Peso dimensional
- Número de zona
- Descripción de la mercancía
- Valor declarado

6. País de origen (fabricación) de la mercancía

7. Fecha del envío y firma del remitente

Envíos de Paquetes Múltiples

Para envíos internacionales de paquetes múltiples, adhiera una Guía Aérea de UPS a uno de los paquetes. Cada paquete adicional debe llevar una etiqueta con la dirección y una etiqueta de seguimiento de UPS. Las etiquetas de dirección y de seguimiento no deben ser adheridas al paquete que tenga la Guía Aérea de UPS.

Siga estos pasos a continuación en la preparación de las etiquetas:

Etiqueta con la dirección

- Escriba con letra de molde una etiqueta con la información del remitente y el consignatario (nombre, número de teléfono y dirección).
- Adhiera las etiquetas.



Etiqueta de seguimiento

- Escriba su Número de Cuenta UPS.
- Anote el peso del paquete y el número de paquetes incluidos en el envío en el espacio correspondiente (por ejemplo, "2 de 3", etc.).
- Adhiera las etiquetas.
- Desprenda la porción "recibo del remitente" de la etiqueta de seguimiento y guárdela.



Cómo Preparar sus Envíos (continuación)

Complete la Factura Comercial

Para cumplir con los requisitos de aduana en la tramitación de sus envíos, incluya una factura comercial junto con su Guía Aérea de UPS. Prepare un original y cuatro copias de la factura.

Incluya la siguiente información en su factura en idioma inglés para evitar demoras en la tramitación aduanera. También es necesario que incluya el número de la Guía Aérea de UPS.

Invoice					
1 Company Name: Your Company Company Address: Your Address City, State, Postal Code - Country Contact Name: Your Name Telephone No.: Your Telephone Number					
2 Date: 09/20/02		3 Invoice No.: 11102 Purchase Order No.: 1234			
4 Ship To: Oliver, Ponce & Kim 101 Kutz Street Suite 421 Miami, FL 33122 - U.S.A.			5 Sold To (if different): Ballock, Mary y Asociados Calle del Pinar # 456 Barranquilla Colombia		
Contact Name: David J. Cooke Telephone No.: (305) 555-2800			Contact Name: Osa Colimon Telephone No.: (573) 312-3456		
6 No. UNITS	7 Description of Goods	8 Harmonized System Tariff Number (if known)	9 Country of Origin	10 Unit Value	11 Total Value
20	Handbags and Books	4901 99 00 70	Panama	US\$5.25	US\$105.00
30	Dictionaries	4901 91 00 20	Peru	US\$5.25	US\$157.50
12 Reason for Export: Sale					13 Subtotal: US\$262.50
14 Terms of Sale (Incoterms): FOB				15 Shipping Charges: US\$ 42.00	
16 No. of Packages: 2				17 Declared Value: US\$ 42.00	
18 Total Weight: 15 lb.				19 Total Value of Shipment in US\$: US\$ 386.50	
20 Shipper Signature: <i>David J. Cooke</i>				21 Date: 7/01/02	

1. Información sobre el remitente

- Nombre y dirección de la empresa (incluyendo el código postal y el país)
- Nombre del remitente
- Número de teléfono (incluyendo el código de área)
- Número de CUIT (Clave Única de Identificación Tributaria)

2. Fecha de la factura

3. Información sobre el consignatario

- Nombre y dirección de la empresa (incluyendo el código postal y el país)
- Nombre del consignatario
- Número de teléfono (incluyendo el código de área)

4. Número de factura y orden de compra (si aplican)

5. Información completa sobre el comprador

- Si es diferente al consignatario
- Nombre y dirección de la empresa (incluyendo el código postal y el país)
 - Nombre del comprador
 - Número de teléfono (incluyendo el código de área)

6. Número de unidades de cada artículo

7. Descripción completa de cada artículo

- Liste cada artículo
- Incluya el material del que está hecho
Por ejemplo: camisas - 100% algodón
- Evite términos generales como "repuestos", "papel", "material impreso", etc.
- Para efectos de aduana, incluya la posición arancelaria, si es posible.

8. País de origen de fabricación del producto

9. Valor unitario de cada artículo en dólares americanos

10. Valor total de cada artículo en dólares americanos

11. Motivo de exportación

- Por ejemplo: Venta o Muestra

12. Valor parcial del envío en dólares americanos (sin incluir fletes)

13. Términos de Venta

- Por ejemplo: Prepagado

14. Número de paquetes en el envío

15. Peso total del envío

- Especifique si es en kilogramos o en libras

16. Cargos del envío

17. Valor declarado en dólares americanos

18. Valor total del envío en dólares americanos

- Incluyendo la unidad monetaria

19. Firma del remitente y fecha del envío

Información Adicional

Para Exportaciones e Importaciones

Limitaciones de Peso y Tamaño

- No se limita el peso en los Sobres UPS Express.
- No hay límite de peso total del envío ni del número de paquetes que se pueden incluir en un envío. Cada Sobre UPS Express, UPS 10KG Box® y UPS 25KG Box® se considera como un envío individual y no puede formar parte de un envío de varios paquetes.
- El tamaño máximo por paquete es de 330 centímetros (130 pulgadas) de largo y circunferencia en total.
- El largo máximo por paquete es de 270 centímetros (107 pulgadas).
- UPS acepta paquetes para envíos puerta a puerta de hasta 70 kilogramos (150 libras) para los servicios UPS Worldwide ExpressSM, UPS Worldwide Express SaverSM y UPS Worldwide ExpeditedSM; sin embargo, el peso máximo por paquete varía según el destino. Para envíos de mayor peso, por favor comuníquese con nuestro Centro de Atención al Cliente de UPS.
- UPS determinará los cargos por el peso dimensional de los envíos de acuerdo a las normas estándar de volumen vigentes de la Asociación de Transporte Aéreo (IATA), las cuales están sujetas a cambios sin previo aviso.

Limitaciones del Servicio

- El valor máximo de un paquete en un envío aéreo es de US\$50,000 y la máxima responsabilidad legal de la compañía de transporte es también de US\$50,000.
- El valor máximo de las joyas (exceptuando las joyas de fantasía) es de US\$500 por paquete.
- UPS no hace entregas a Apartados de Correos. Es necesario indicar una dirección física completa y correcta.
- Se prohíbe el envío de artículos y materiales peligrosos.

Materiales Peligrosos

Es responsabilidad del remitente obedecer los reglamentos y las leyes vigentes aplicables en cada país, verificar que el embarque no contenga materiales peligrosos que son prohibidos para el transporte aéreo y que la documentación del envío esté correcta. Todos los envíos internacionales están sujetos a inspección y su entrega puede verse demorada por los oficiales de aduana o por representantes de otras entidades gubernamentales.

Artículos Prohibidos

Está prohibido enviar dinero en efectivo y títulos negociables por los servicios de UPS.

No se aceptan envíos de los siguientes artículos:

- Bebidas alcohólicas^{**}
- Productos de animales no domesticados
- Artículos de valor extraordinario
- Artículos y materiales peligrosos o combustibles
- Armas de fuego
- Animales vivos
- Piel de animales*
- Artículos perecederos
- Artículos personales
- Plantas
- Material pornográfico
- Semillas*
- Tabaco*
- Equipaje no acompañado

+ UPS acepta envíos de vino con previa aprobación. Llame a nuestro Centro de Atención al Cliente para mayor información.

* Ciertos artículos pudieran ser aceptados por UPS, por contrato, bajo criterios específicos y solamente de parte de exportadores conocidos que tengan volumen regular y la habilidad de cumplir con todas las regulaciones aplicables. Por favor comuníquese con nuestro Centro de Atención al Cliente para obtener mayor información acerca de las restricciones de estos productos. Cuando se envíen estos artículos, en el momento de la entrega se requiere la firma de un adulto.

Valor Declarado

La protección contra pérdida o daño se proporciona automáticamente hasta un valor total de US\$100 por envío en el servicio Internacional.

Para una explicación detallada de los términos y condiciones de esta protección consulte la Guía de Tarifas en www.ups.com.

Para UPS los documentos no tienen valor comercial alguno. En caso de pérdida o daño de sus envíos de documentos, UPS reembolsará al remitente el importe pagado por el servicio de transporte. Consulte con su Ejecutivo de Ventas el procedimiento de pago de la reclamación por daños o pérdidas o llame a nuestro Centro de Atención al Cliente.

Muestras Clínicas

Se acepta para transporte en base a un contrato, cualquier material humano o animal no-infeccioso o material biológico transportado para pruebas rutinarias, investigación o diagnóstico.

Para el transporte de estas muestras clínicas médicas, se acepta hielo seco (dióxido de carbono) utilizado para mantener la temperatura fría o helada.

Para mayor información sobre condiciones de transporte, comuníquese con su Ejecutivo de Ventas.

UPS.com[®]

018793 Rev. 2008

© Copyright 2008. United Parcel Service of America, Inc
UPS, la marca y el color café son marcas registradas de
United Parcel Service of America, Inc. Todos los derechos reservados.

ups.com